

Skaitmeninė HD vaizdo kamera / „Live-View“ nuotolinio valdymo pultas

Naudojimo vadovas

Pagalbos žinynas (vadovas žiniatinklyje)

Šiame vadove aprašyti kameros HDR-AZ1 ir pridodamo „Live-View“ nuotolinio valdymo pulto RM-LVR2V galimi naudojimo būdai.

Pagalbos žinynas yra internetinis vadovas. Pagalbos žinyną galite skaityti kompiuterio ar išmaniojo telefono ekrane.

http://rd1.sony.net/help/cam/1410/h_zz/

Galite atsisiųsti asmeninio kompiuterio filmų redagavimo programinę įrangą „Action Cam Movie Creator“, skirtą naudoti su šiuo įrenginiu, apsilankę šiuo URL adresu:

<http://www.sony.net/actioncam/support/>

Šiuo URL adresu sužinosite, kaip naudoti kamerą ir programinę įrangą.

- Įrašydami filmus XAVC S formatu, naudokite spartesnę nei 10 klasės SDXC kortelę.



HDR-AZ1 / RM-LVR2V

Lietuvių

Savininko įrašas

Modelio ir serijos numeriai nurodyti įrenginio šone. Įrašykite serijos numerį toliau pateiktoje vietoje. Šie numeriai bus reikalingi kaskart, kai kreipsitės į „Sony“ pardavėją dėl šio gaminio.

Modelio nr. HDR-AZ1
Serijos nr.

Savininko įrašas

Modelio ir serijos numeriai nurodyti įrenginio apačioje. Įrašykite serijos numerį toliau pateiktoje vietoje. Šie numeriai bus reikalingi kaskart, kai kreipsitės į „Sony“ pardavėją dėl šio gaminio.

Modelio nr. RM-LVR2V
Serijos nr.

Atsargumo priemonės

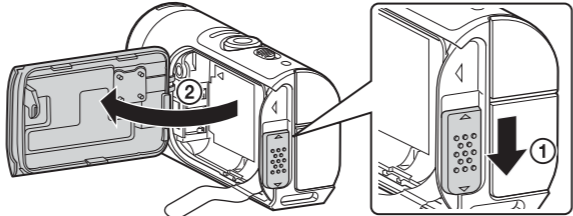
Vardinių duomenų plokštelė yra įrenginio išorėje, ant dugno. Jei norite patikrinti, nuimkite dirželį.

Darbo pradžia

Kameros maitinimo elementų pakuotės krovimas

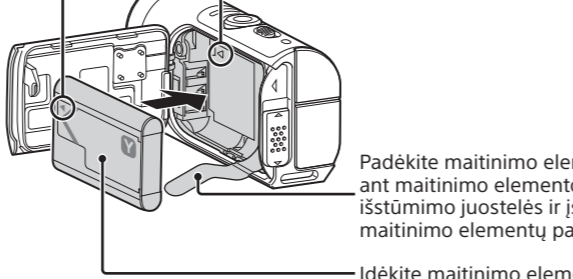
1 Atidarykite dangtelį.

- 1 Pastumkite fiksavimo slankiklį į pusę OPEN.
- 2 Atidarykite dangtelį rodyklės ◀ kryptimi.



2 Įdėkite maitinimo elementų pakuotę.

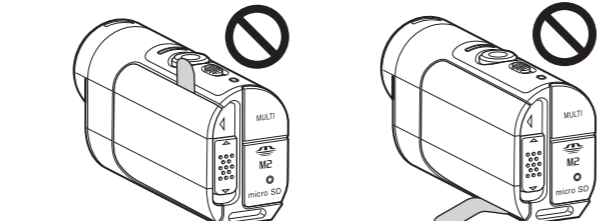
Sulygiuokite maitinimo elemento žymą ◀ su kameros žyma



Padėkite maitinimo elementą ant maitinimo elemento išstūmimo juostelės ir įstatykite maitinimo elementų pakuotę

Įdėkite maitinimo elementų pakuotę, sulygiuodami maitinimo elementų žymą ◀ su tokia pačia ant kameros ir nukreipdami užrašo pusę, kaip pavaizduota

Tvirtai uždarykite dangtelį ir pastumkite fiksavimo svirtelę į padėtį LOCK. Įsitikinkite, kad nesimato geltonos fiksavimo svirtelės žymos ir dangtelis yra tvirtai uždarytas. Atidžiai patikrinkite, ar maitinimo elemento išstūmimo juostelė neprispausta ir nekyšo iš už dangtelio. Jei į dangtelio vidų pateks pašalinių medžiagų, pvz., smėlio, sandariklis gali susibraizyti ir į kameros vidų gali patekti vandens.

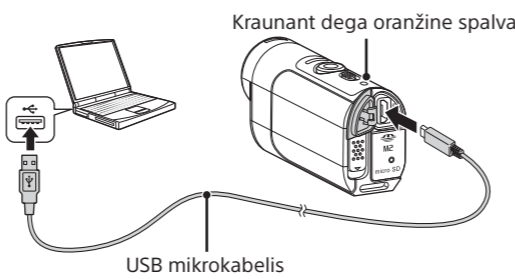


Norėdami uždaryti dangtelį, priešinga tvarka atlikite 1 žingsnyje nurodytus veiksmus. Norėdami išstumti maitinimo elementą, patraukite už maitinimo elementų išstūmimo juostelės. Maitinimo elementas gali būti neišstumtas, jei maitinimo elementų juostelė palindusi po maitinimo elementu. Be to, tai gali sukelti vandens pratekėjimą.

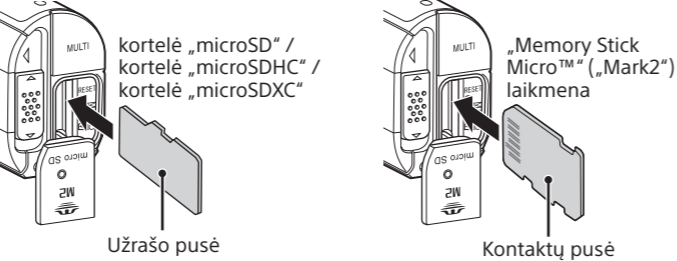
3 Įsitinkinkite, kad kameros maitinimo jungiklis yra padėtyje OFF.

Norėdami išjungti kamerą, spauskite ON/OFF mygtuką, kol užges POWER lemputė.

4 Prijunkite kamerą prie aktyvaus kompiuterio pridėtu USB mikrokabeliu.



Atminties kortelės įdėjimas



Tinkamai įdėkite atminties kortelę, įsitinkindami, kad kiekviena jos pusė nukreipta tinkama kryptimi.

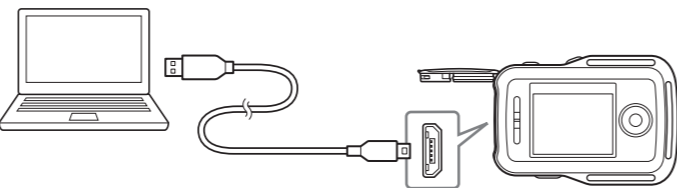
* Įrašydami filmus XAVC S formatu, naudokite spartesnę nei 10 klasės SDXC kortelę.

- 1 Pastabas
- 2 Naudoti tinka ne visos atminties kortelės.
- 3 Įsitinkinkite, kad atminties kortelę dedate reikiama kryptimi. Jei atminties kortelė dėsite naudodami jėgą ne ta kryptimi, galite sugadinti atminties kortelę, atminties kortelės išdą ar vaizdo duomenis.
- 4 Prieš naudodami atminties kortelę, ją suformatuokite.
- 5 Norėdami atminties kortelę išstumti, vieną kartą ją lengvai stumtelėkite.
- 6 Prieš naudodami įsitinkinkite, kad jungties (USB) dangtelis, atminties kortelės dangtelis ir maitinimo elementų pakuotės dangtelis tvirtai uždaryti, ir kad dangtelio viduje nėra įstrigusių pašalinių medžiagų. Priešingu atveju į vidų gali patekti vandens.

„Live-View“ nuotolinio valdymo pulto krovimas

1 Įsitinkinkite, kad nuotolinio valdymo pulto maitinimo jungiklis yra padėtyje OFF.

2 Prie įjungto kompiuterio prijunkite nuotolinio valdymo pultą pridėdamu USB mikrojungties kabeliu.

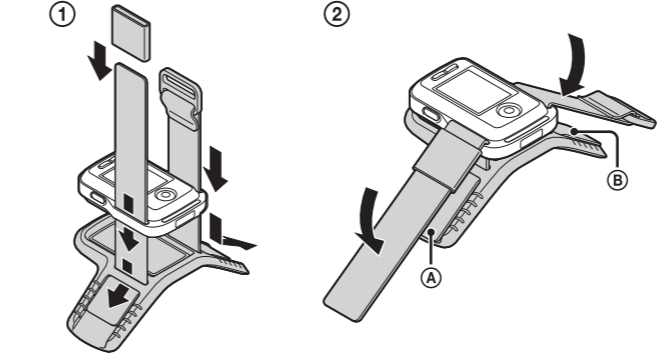


Įsiziėbia nuotolinio valdymo pulto (įkrovimo) lemputė CHG (oranžinė) ir krovimas prasideda. Kai (įkrovimo) lemputė CHG užgesa, krovimas yra baigtas.

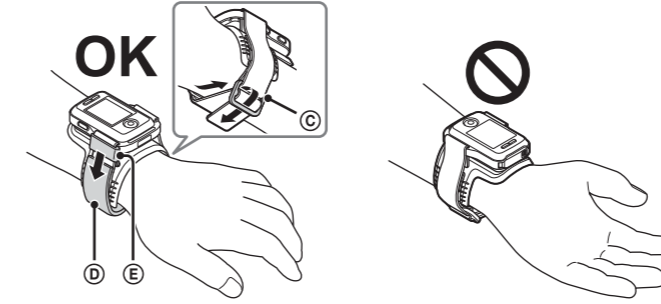
- 1 Pastabas
- 2 Nuotolinio valdymo pultą galite krauti net jei jis nėra visiškai išsikrovęs. Be to, net jei nuotolinio valdymo pultas nėra visiškai įkrautas, galite naudoti iš dalies įkrautą jo maitinimo elementų pakuotę.
- 3 Kai nuotolinio valdymo pulto maitinimo jungiklis yra įjungtas, pultui maitinimas tiekiamas, bet krovimas nevyksta.

„Live-View“ nuotolinio valdymo pulto dirželio uždėjimas

Nuotolinio valdymo pultą padėkite ant riešinio dėklo ir prakiškite dirželį pro nuotolinio valdymo pulto ir riešinio dėklo kilpas, kaip parodyta ①, tada pritvirtinkite jį, kaip parodyta ②.



- Dirželio ilgį galite reguliuoti keisdami tvirtinimo prie ① ir ② padėtį.
- Nuotolinio valdymo pultą ant riešo užsekite taip, kad nuotolinio valdymo pulto LCD ekranas būtų vienoje plokštumoje su plaštaka, o mygtukas REC/ENTER būtų nukreiptas į pirštus. Prakiškite dirželį pro ③, kaip parodyta apačioje kairėje. Uždėję ④, patraukite ⑤ tiek, kad jis dengtų ⑥ galiuką.



- 1 Pastabas
- 2 Netinkamai segint dirželį, galima susižeisti.
- 3 GPS antena yra įtaisyta nuotolinio valdymo pulto priekyje. Nuotolinio valdymo pultą segint apverstą, vietos nustatymas gali trukti ilgai arba jūsų buvimo vietos iš viso gali nepavykti nustatyti.
- 4 Jei nuotolinio valdymo pultą segite ant dešinio riešo, nuotolinio valdymo pulto nustatymuose pasirinkite ekrano sukimo nustatymą ON.
- 5 Kai nuotolinio valdymo pultu naudojotės segėdami jį ant riešo, visada tinkamai pritvirtinkite pateikiamą riešinį dėklą ir dirželį.
- 6 Atsegdami dirželį būkite atsargūs, kad nuotolinio valdymo pultas neiškristų jums iš rankų.

„Live-View“ nuotolinio valdymo pulto įjungimas

1 Įsitinkinkite, kad nuotolinio valdymo pulto daugiakontaktės jungties dangtelis yra uždarytas.

- Tvirtai uždarykite jungties dangtelį; įsitinkinkite, kad nesimato geltonos žymos po fiksavimo slankikliu. Jei į jungties dangtelio vidų pateks pašalinių medžiagų, pvz., smėlio, sandariklis gali susibraizyti ir į nuotolinio valdymo pulto vidų gali patekti vandens.

2 Paspausite mygtuką ON/OFF.



- Pirmą kartą įjungus nuotolinio valdymo pultą rodomas datos ir laiko nustatymo ekranas.
- Norėdami išjungti nuotolinio valdymo pultą, dar kartą paspauskite mygtuką ON/OFF.

3 Nustatykite datą ir laiką.

- Paspausdami mygtuką UP ar DOWN pasirinkite norimą elementą, tada paspauskite mygtuką REC/ENTER.
- Paspausdami mygtuką UP ar DOWN pasirinkite norimą nustatymą, tada jį patvirtinkite paspausdami mygtuką REC/ENTER.



- Data ir laikas yra nustatyti. Paspausdami mygtuką DISP patikrinkite nustatytą datą ir laiką, kaip parodyta žemiau.



Kameros nustatymų tikrinimas

1 Įjunkite kamerą.

2 Patikrinkite, ar kameros ekrano skydelyje yra rodomas [Wi-Fi] ženklas.

- Jei [Wi-Fi] ženklas nerodomas arba virš [Wi-Fi] ženklo yra rodoma ■, spauskite „Wi-Fi“ mygtuką, kol bus rodomas tik [Wi-Fi] ženklas.

Vienas ryšys



Informacijos apie (daug ryšių) ir (tiesioginis ryšys) naudojimą ieškokite svetainėje pateiktame naudojimo vadove. http://rd1.sony.net/help/cam/1410/h_zz/

„Live-View“ nuotolinio valdymo pulto ir kameros sujungimas „Wi-Fi“ ryšiu

1 Kameros ir nuotolinio valdymo pulto įjungimas.

2 Nuotolinio valdymo pulto LCD ekrane rodomas „Wi-Fi“ įrenginio pasirinkimo ekranas. Paspausdami mygtuką UP ar DOWN pasirinkite norimos prijungti kameros SSID ir patvirtinkite paspausdami mygtuką REC/ENTER.



- Kamera ir nuotolinio valdymo pultas persijungia į „Wi-Fi“ sertifikavimo laukimo būseną. Kai pasigirs ilgas pyptelėjimas, paspauskite ir laikykite paspaudę mygtuką „Wi-Fi“. Pasigirdus trumpam pyptelėjimui, ryšys yra užmegztas.
- Nuotolinio valdymo pulto LCD ekrane rodomas vaizdas persijungęs į „Live-View“ ekraną, ir nuotolinio valdymo pulto lemputė REC/„Wi-Fi“ įsiziėbs mėlynai. Dabar kamera ir nuotolinio valdymo pultas yra sujungti „Wi-Fi“ ryšiu.

Nustatymas

Kai kamera ir nuotolinio valdymo pultas yra sujungti „Wi-Fi“ ryšiu, kameros nustatymus galite nustatyti paspausdami nuotolinio valdymo pulto mygtuką MENU.

1 Paspauskite nuotolinio valdymo pulto mygtuką MENU.

Bus parodytas nustatymo elementų sąrašas.

2 Paspausdami nuotolinio valdymo pulto mygtuką UP ar DOWN pasirinkite norimą nustatyti elementą ir paspauskite mygtuką REC/ENTER.

3 Paspausdami nuotolinio valdymo pulto mygtuką UP ar DOWN pasirinkite norimą nustatymą ir paspauskite mygtuką REC/ENTER.

Išsamios informacijos apie elementų nustatymą rasite internetiniame pagalbos žinyne. http://rd1.sony.net/help/cam/1410/h_zz/

Elementų nustatymas	
Atsijungimas	Atjungia „Wi-Fi“ ryšį ir grįžta į „Wi-Fi“ įrenginio pasirinkimo ekraną
Leidimo režimas	Leidžiami ir naikinami vaizdai naudojantis nuotolinio valdymo pultu
MODE: Fotografavimo / filmavimo režimas	Filmavimo / fotografavimo / intervalinio fotografavimo režimo perjungimas
Filmavimo nustatymai	<ul style="list-style-type: none"> 1 Vaizdo kokybės nustatymas 2 ON „SteadyShot“ 3 OFF Apvertimas 4 SCN: NORMAL Scena 5 COLOR: VIVID spalvų nustatymas 6 M4M Filmų įrašymo formatas 7 OFF Apvertimas 8 SCN: NORMAL Scena 9 DRIVE: <input type="checkbox"/> Nepertraukiamas fotografavimas 10 8fps 1s Nepertraukiamo fotografavimo intervalas 11 OFF Laikmatis 12 OFF Apvertimas 13 SCN: NORMAL Scena 14 2sec Fotofilmas
Nuotraukų nustatymai	<ul style="list-style-type: none"> 15 TC/UB Laiko kodo / informacijos bitų nustatymas 16 OFF IR nuotolinis valdymas 17 NTSC → PAL NTSC / PAL perjungimas 18 OFF Automatinis išjungimas 19 ON Pypsėjimas 20 FORMAT Formatas 21 OFF Ekranas pasukimas 22 HI Monitoriaus šviesumas 23 Datos ir laiko nustatymas 24 Nustatymų nustatymas iš naujo 25 Versija 26 ON Prisijungimo režimas 27 ON GPS nustatymas 28 OFF Lėktuvo režimas 29 Tinklo nustatymų nustatymas iš naujo
Intervalinio fotografavimo nustatymai	
Įrenginių prijungimo nustatymai	
Nuotolinio valdymo pulto nustatymai	

- 1 Pastabas
- 2 Kiekvieno nustatymo ekrane rodomos skirtingų tipų piktogramos; tai priklauso nuo prijungiamos kameros fotografavimo ir įrašymo režimo.
- 3 Jei iš nustatymų reikšmių pasirinkimo ekrano norite grįžti į nustatymų elementų pasirinkimo ekraną, pasirinkite ➔

Įrašymas

Prijunkite prie kameros reikiamus priedus.

Išsamios informacijos apie pakuotėje esančius priedus rasite čia:

http://rd1.sony.net/help/cam/1415/h_zz/



1 Pastumkite kameros jungiklį REC HOLD ir atleiskite REC HOLD.

Jei kameros jungiklis REC HOLD yra atleistas, pereinkite prie 2 veiksmo.

2 Įrašymą pradėsite paspausdami kameros ar nuotolinio valdymo pulto mygtuką REC.

- Nuotolinio valdymo pulto lemputės REC/„Wi-Fi“ žibėjimo spalva pasikeis iš mėlynos į raudoną.

3 Įrašymą sustabdysite dar kartą paspausdami kameros ar nuotolinio valdymo pulto mygtuką REC.

- Nuotolinio valdymo pulto lemputės REC/„Wi-Fi“ žibėjimo spalva pasikeis iš raudonos į mėlyną.

- 1 Pastabas
- 2 Kitomis kameromis įrašyti vaizdų gali nepavykti atkurti šia kamera.
- 3 Naudojant šią kamerą, vaizdų leisti negalima. Norint atkurti vaizdus, reikalingas išmanusis telefonas arba planšetinis kompiuteris, palaikantis tam skirtą taikomąją programą „PlayMemories Mobile“.
- 4 Ši kamera negali atkurti garso.
- 5 Ilgai fotografuojant, kamera gali įkaisti taip, kad darbas nutrūks automatiškai.

Valdymas išmaniuoju telefonu

Kamerą galite valdyti išmaniuoju telefonu, taip pat nuotolinio valdymo pultu, kurį rasite pakuotėje.

„PlayMemories Mobile™“ diegimas išmaniajame telefone



Android OS

„Google Play“ suraskite programą „PlayMemories Mobile“ ir ją įdiekite.



- Naudojant vienu palietimu valdomas funkcijas (NFC), reikalinga „Android 4.0“ arba naujesnė versija.

iOS

„App Store“ suraskite programą „PlayMemories Mobile“ ir ją įdiekite.



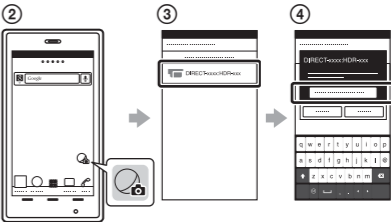
- Naudojant iOS, vienu palietimu valdomų funkcijų (NFC) nėra.

- 1 Pastabas
- 2 Jei savo išmaniajame telefone jau esate įdiegę „PlayMemories Mobile“, atnaujinkite jos versiją į naujausią.
- 3 Negarantuojama, kad šiame naudojimo vadove aprašyta „Wi-Fi“ funkcija veiks su visais išmaniaisiais telefonais ir planšetiniais kompiuteriais.
- 4 Ateityje tobulinant versijas taikomosios programos valdymo metodai ir ekranai gali būti be įspėjimo keičiami.
- 5 Išsamesnės informacijos apie „PlayMemories Mobile“ ieškokite šioje svetainėje: (<http://www.sony.net/pmm/>).

Prisijungimas

„Android“

- 1 Įjunkite kamerą.
- 2 Išmaniajame telefone paleiskite programą „PlayMemories Mobile“.
- 3 Nurodykite SSID, išspausdintą ant lipduko, prijungtu prie maitinimo elementų dangtelio nuagarėlis.
- 4 Įveskite slaptažodį, kurį rasite ant paties lipduko (tai reikės atlikti tik pirmą kartą).



„Android“ (palaikantis NFC)

Sulieskite išmaniojo telefono žymę N (N mark) su kameros žyme N (N mark).

Kai „PlayMemories Mobile“ bus paleista, nustatymai bus automatiškai pritaikyti „Wi-Fi“ ryšiui užmegzti.

