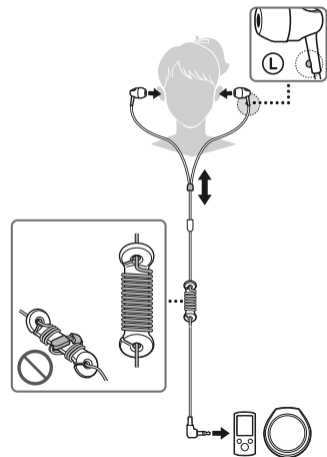


**SONY**

IKH7

Stereo slušalice

**Mere opreza**

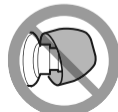
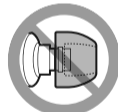
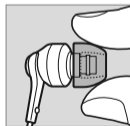
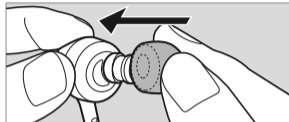
**Preglasan** zvuk vam može oštetiti sluh. Radi bezbednosti u saobraćaju, nemojte koristiti tokom vožnje ili vožnje bicikla.



**Redovno** čistite jastučice za uši. Čišćenje vršite pranjem u rastvoru blagog deterdženta.



**Čvrsto** postavite jastučice za uši. Ušni jastučić može izazvati povrede ako se otkaçi ili ostane u ušnoj školjci.

**Tehničke karakteristike****Tip:** Zatvorene, dinamičke**Zvučnici:** 9 mm, kupolasti (CCAW)**Kapacitet snage:** 100 mW (IEC\*)**Impedansa:** 16 Ω pri 1 kHz**Osetljivost:** 103 dB/mW**Frekventni odziv:** 5 Hz – 24,000 Hz**Kabl:** 1.2 m, Licnasti (Y-tip)**Utičnica:** Mini priključak L-oblika sa zlatnim premazom**Masa:** Pribl. 3 g bez kabla**Isporučeni pribor**

Jastučići: SS (crveni) (2), S (narandžasti) (2), M

(zeleni) (fabrički postavljeni) (2), L (svetlo plavi)

(2) / Motač kabla (namotava kabl do 50cm) (1)

\* IEC = International Electrotechnical Commission

Dizajn i tehnički podaci podložni su promenama bez prethodnog upozorenja.

Dodatno nabavljivi zamenski jastučići za uši se mogu naručiti kod vašeg najbližeg Sony prodavca.

**Predstavništvo Sony Europe Ltd.**

Omladinskih Brigada 88a

11 070 Novi Beograd

Republika Srbija

Sony Info Centar

+381 11 228 33 00

www.sony.rs

support.rs@eu.sony.com

MDR-EX110LP

4-461-596-41(1)

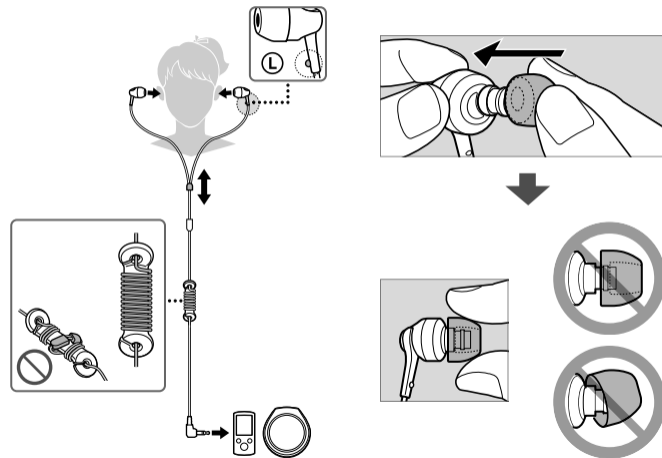
©2014 Sony Corporation Štampano u Srbiji  
Ovo uputstvo je podložno izmenama i štamparskim greškama.

# SONY®

## Stereo slušalice



MDR-EX110LP



### Mjere opreza



**Preglasan** zvuk može vam oštetiti sluh. Radi sigurnosti u prometu, nemojte koristiti slušalice dok upravljate motornim vozilom ili biciklom.



**Držite** umetke čistima. Umetke perite blagom otopinom deterdženta.



**Čvrsto** stavite umetke. Ako se umetak slučajno odvoji i ostane u uhu, može uzrokovati ozljedu.

### Tehnički podaci

**Tip:** Zatvorene, dinamičke

**Zvučnik slušalice:** 9 mm, kupolasti (CCAW)

**Snaga:** 100 mW (IEC\*)

**Impedancija:** 16 Ω pri 1 kHz

**Osjetljivost:** 103 dB/mW

**Frekvencijski odziv:** 5 Hz – 24.000 Hz

**Kabel:** 1,2 m, litz kabel (tipa Y)/

**Priključak:** Pozlaćeni minipriključak u obliku slova L

**Masa:** Približno 3 g bez kabela

**Isporučeni pribor**

Umetci: SS (crveni) (2), S (narančasti) (2), M (zeleni) (tvornički postavljeni u slušalice) (2), L (svijetloplavi) (2) / Regulator kabela (za namatanje kabela do 50 cm) (1)

\* IEC = Međunarodno elektrotehničko povjerenstvo  
Dizajn i tehnički podaci podložni su promjeni bez najave. Ove upute napravljene su s mnogo truda i s najvećom pažnjom, no pogreške u procesu izrade i/ili prijevoda uputa uvijek su moguće. Stoga proizvođač i prodavatelj ne preuzimaju odgovornost za eventualne netočne navode, pogreške u prijevodu ili tiskarske pogreške u ovim uputama.

Dodatno nabavljivi zamjenski umeci slušalice mogu se naručiti kod najbližeg Sony prodavatelja.



**Zbrinjavanje starih električnih i elektroničkih uređaja (primjenjuje se u Europskoj uniji i ostalim europskim zemljama s posebnim sistemima zbrinjavanja)**

Ova oznaka na proizvodu ili na ambalaži označava da se ovaj proizvod ne smije zbrinjavati kao kućni otpad. On treba biti zbrinut na za tu namjenu predviđenom mjestu za reciklažu električne ili elektroničke opreme. Pravilnim zbrinjavanjem starog proizvoda čuvate okoliš i brinete za zdravlje svojih bližnjih. Nepravilnim odlaganjem proizvoda ugrožava se okoliš i zdravlje ljudi.

Reciklažom materijala pomažete u očuvanju prirodnih izvora. Za detaljne informacije o reciklaži ovog proizvoda, molimo kontaktirajte vašu lokalnu upravu, odlagalište otpada ili trgovinu gdje ste kupili proizvod.

4-461-596-41(1)

©2014 Sony Corporation