

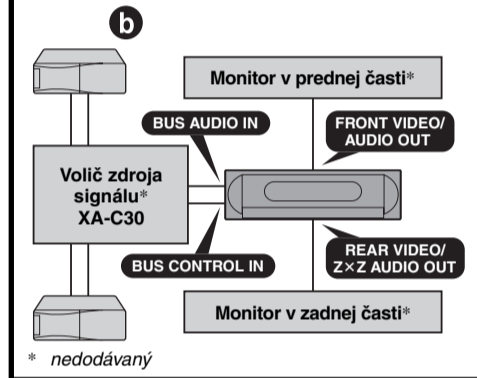
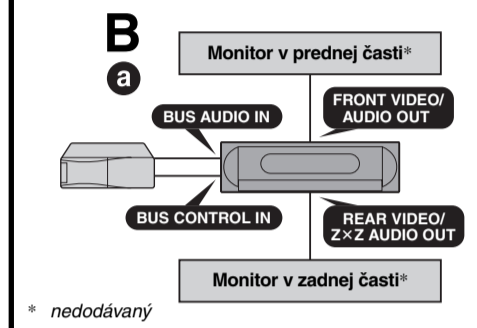
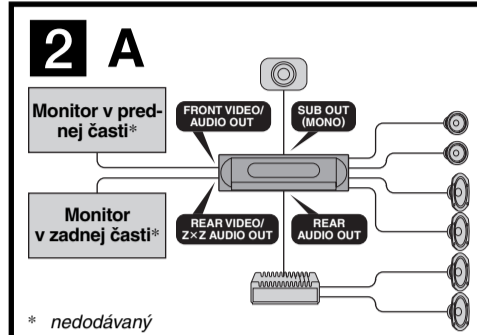
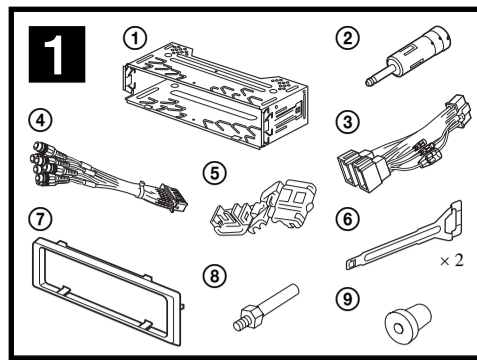
Multi Disc Player

Multidiskový prehrávač

SK Montáž/Zapojenia

MEX-R1

© 2005 Sony Corporation Printed in Czech Republic (EU)



Upozornenia

- Toto zariadenie je určené len pre prevádzku s jednosmerným napätím 12 V s uzemneným záporným pólom.
- Dávajte pozor, aby ste nepricvikli žiadne káble pod skrutku alebo medzi akékoľvek pohyblivé časti (napríklad kofajničky sedadiel).
- Pred vykonaním zapojení vypnite zapalovanie, aby nedošlo ku skratu.
- Najskôr pripojte napájací kábel (3) a reproduktory k zariadeniu, až potom zapojte konektor napájania prídavného príslušenstva v automobile.
- Všetky uzemňovacie káble pripojte na spoločné uzemňovacie miesto.**
- Všetky voľné nezapojené káble zaizolujte izolačnou lepiacou páskou.

Poznámky k napájacímu káblu (žltý)

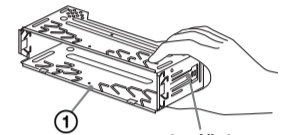
- Ak zariadenie zapájate spolu s inými stereo zariadeniami, musí byť napájací okruh v automobile dimenzovaný na vyššiu prúdovú záťaž, než je súčet hodnôt všetkých poistiek vo všetkých zapojených zariadeniach.
- Ak nie je v automobile žiadny dostatočne dimenzovaný okruh, pripojte zariadenie priamo na autobateriu.

Zoznam častí (1)

- Čísla priradené jednotlivým častiam zodpovedajú číslam uvádzaným v pokynoch pre montáž.
- Pri zakúpení je konzola (1) aj ochranný kryt (7) nasadený na zariadení. Pred montážou zariadenia zložte pomocou uvoľňovacích kľúčov (6) zo zariadenia konzolu (1) aj ochranný kryt (7). Podrobnosti pozri v časti "Zloženie ochranného krytu a konzoly (6)" ďalej v texte.
- Uvoľňovacie kľúče (6) uschovajte pre budúce použitie, napr. pre demontáž zariadenia z automobilu.**

Upozornenie

S konzolou (1) manipulujte opatrne, aby nedošlo k poraneniu vašich prstov.



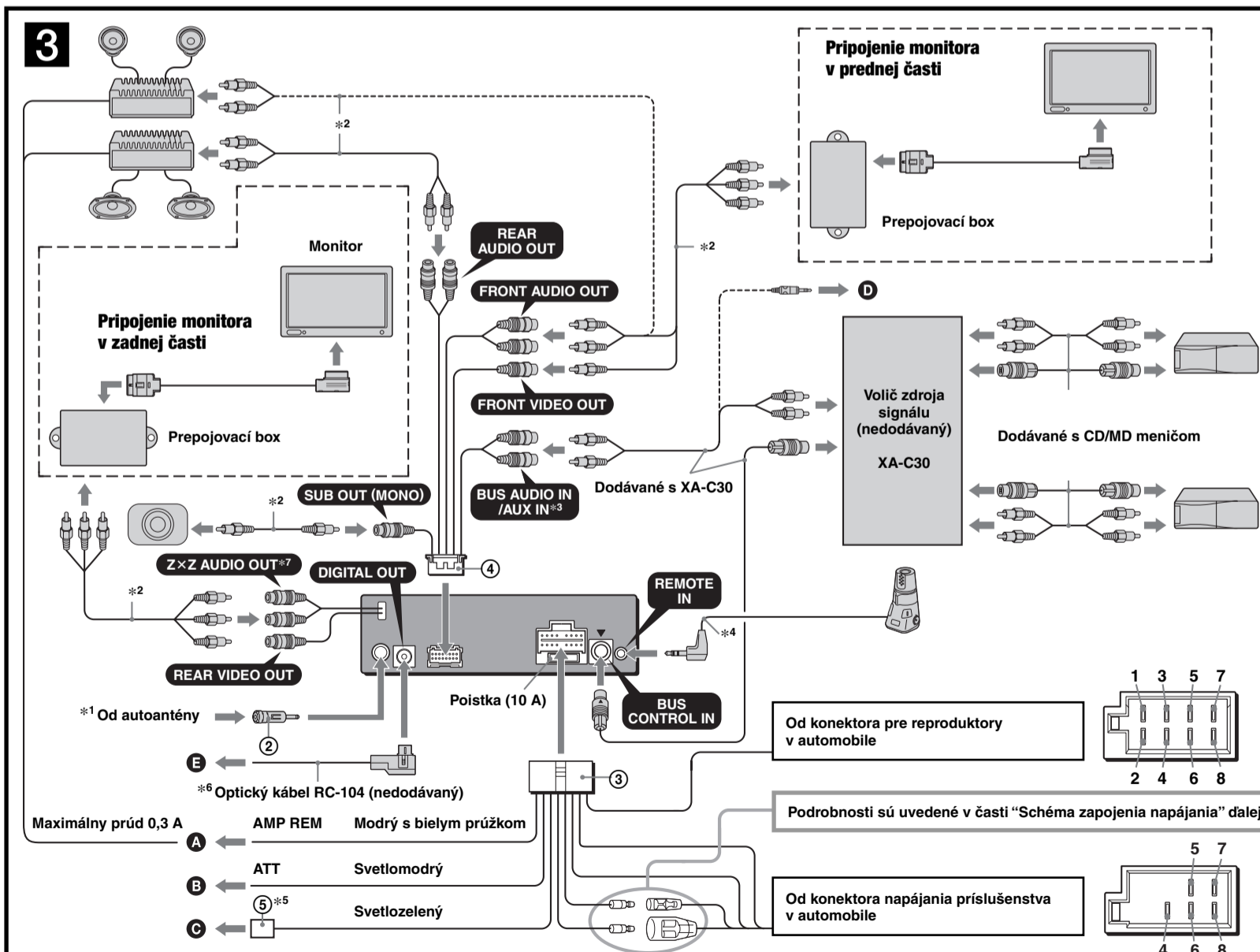
Poznámka
Pred montážou zariadenia do konzoly vyhnite jazýček po oboch stranách konzoly (1) dovnútra cca 2 mm. Ak jazýčky nevyhnete, alebo vyhnete smerom von, zariadenie nenamontujete správne a bezpečne a môže sa vysunúť.

Príklad zapojenia (2)

- Poznámka (2-A)**
Dbajte na to, aby ste uzemňovací kábel zapojili ešte pred pripojením zosilňovača.
- Rada (2-B-D)**
Pre pripojenie dvoch alebo viacerých CD/MD meničov je nutné použiť volič zdroja signálu XA-C30 (voliteľný).

Schéma zapojenia (3)

- A** Do konektora AMP REMOTE IN voliteľného výkonového zosilňovača. Zapojenie je určené iba pre zosilňovače. Zapojenie akýchkoľvek iných zariadení môže zariadenie poškodiť.
- B** Ku káblu montážnej sady pre autotelefón.
- C** Pripojenie kábla k spínaču parkovacej brzdy.
- D** K prídavnému zariadeniu (napr. prenosný audio prehrávač).



Príslušenstvo použité v obrázkoch na ilustráciu (nedodávané)



- *1 Poznámka ku zapojeniu antény:
Ak máte anténu typu ISO (International Organization for Standardization), pre jej zapojenie použite dodávaný adaptér (2). Najskôr zapojte konektor autoantény do adaptéra, potom adaptér zasunúť do konektora na zariadení.
- *2 RCA kábel (nedodávaný).
- *3 Ak pripojíte voliteľný CD/MD menič, potom nie je možné používať AUX IN.
- *4 Vložte konektor s káblom smerom hore.
- *5 Bližšie informácie o pripojení k spínaču parkovacej brzdy a pripojenie káblu spojky (5) sú v časti "Pripojenie kábla k spínaču parkovacej brzdy (4)" na druhej strane.
- *6 Bližšie informácie o pripojení optického kábla sú v časti "Pri digitálnom pripojení (5)" na druhej strane.
- *7 Zvukový signál je na výstup z tohto konektora vyvedený, len ak je aktívny režim ZONE x ZONE. Úroveň tohto signálu sa nemení ovládačom hlasitosti na zariadení.

Konektor pre napájanie príslušenstva v automobile

1	Fialový	+	Reproduktor, zadný, pravý	5	Bielý	+	Reproduktor, predný, ľavý
2	Fialový	-	Reproduktor, zadný, pravý	6	Bielý	-	Reproduktor, predný, ľavý
3	Sivý	+	Reproduktor, predný, pravý	7	Zelený	+	Reproduktor, zadný, ľavý
4	Sivý	-	Reproduktor, predný, pravý	8	Zelený	-	Reproduktor, zadný, ľavý

Konektor pre napájanie príslušenstva v automobile

4	Žltý	nepretržitý zdroj napájania	7	Červený	spínaný zdroj napájania
5	Modrý	ovládanie elektrickej výsuvnej antény	8	Čierny	uzemnenie
6	Oranžovo/biely	spínaný zdroj napájania osvetlenia			

Pozície so zápornou polaritou 2, 4, 6 a 8 majú káble s prúžkom.

Pozície 1, 2 a 3 nemajú kolíky.

4

Nožná parkovacia brzda

Spínač parkovacej brzdy

Zapojenie káblvej spojky

Kábel od spínača parkovacej brzdy

Kábel k spínaču parkovacej brzdy (svetlozelený) z ③

6 1

Uvoľňovací kľúč používajte správnym spôsobom.

Ručná parkovacia brzda

Spínač parkovacej brzdy

5

Optický kábel RC-104 (nedodávaný)

2

Výčnelkom smerom dovnútra.

7 1

182 mm

53 mm

3

Prístrojová doska

Protipožiarna prepážka

8 A

OFF

2

Jazýčky

B

9 K digitálnemu zosilňovaču alebo k audio zariadeniu.
Pripojte optický kábel RC-104 (nedodávaný) atď. k digitálnemu zosilňovaču alebo k audio zariadeniu s dekodérom Dolby digital.

Výstraha
Ak vlastníte elektrickú výsuvnú anténu bez spínacieho relé, pripojením tohto zariadenia pomocou dodávaného napájacieho kábla ③ môže dôjsť k poškodeniu antény.

Poznámky k napájacím káblom

- Keď zapnete rádio alebo aktivujete funkciu AF (Alternatívne frekvencie) alebo TA (Dopravné hlásenia), kábel pre ovládanie elektrickej výsuvnej antény (modrý) dodáva jednosmerné napätie +12 V.
- Ak je váš automobil vybavený vstavanou FM/MW/LW anténou v zadnom/bočnom okne, je nutné napájací kábel antény (modrý) alebo napájací kábel príslušenstva (červený) pripojiť k napájaciemu konektoru anténového zosilňovača. Podrobnejšie informácie vám poskytne predajca.
- Toto zariadenie nedokáže ovládať elektrickú výsuvnú anténu bez spínacieho relé.

Zapojenie pre uchovanie obsahu pamäte
Ak je zapojený žltý napájací kábel, pamätový okruh bude napájaný nepretržite aj po vypnutí zapalovania.

Poznámky k zapojeniu reproduktorov

- Pred pripájaním reproduktorov zariadenie vypnite.
- Používajte reproduktory s impedanciou 4 až 8 Ohm a zodpovedajúcim výkonom. Inak môžete reproduktory poškodiť.
- Konektory reproduktorov neprípadne pripájajte na karosériu automobilu, ani vzájomne neprepájajte konektory pravej a ľavej reproduktora.
- Nezapájajte uzemňovací kábel tohoto zariadenia k zápornému (-) konektoru pre reproduktory v automobile.
- Nepokúšajte sa reproduktory zapojiť paralelne.
- Vždy pripájajte len pasívne reproduktory. Zapojenie aktívnych reproduktorov (so vstavaným zosilňovačom) do konektorov pre reproduktory môže poškodiť zariadenie.
- Aby ste predišli nesprávnemu tungovaniu, v prípade, že je kábel so záporným pólom (-) pripojený súčasne k pravému aj ľavému reproduktoru, nepoužívajte vstavané káble pre reproduktory vo vašom automobile.
- Neprepájajte káble reproduktorov medzi sebou.

Poznámka k zapojeniu
Ak nie sú reproduktory a zosilňovač správne pripojené, na displeji sa zobrazí hlásenie "FAILURE". V takomto prípade skontrolujte správnosť pripojení reproduktorov a zosilňovača.

Bezpečnostné upozornenia

- Miesto montáže zvolte tak, aby zariadenie neprekážalo riadeniu vozidla.
- Zariadenie nemontujte na miesta vystavené nadmernej prašnosti, nečistote, nadmerným otrasom alebo nadmernej teplote, ako napr. priamemu slnečnému žiareniu alebo pôsobeniu tepelných zdrojov.
- Zariadenie bezpečne namontujete len pomocou dodávaného montážneho príslušenstva.

Nastavenie uhla montáže
Uhol montáže má byť menší ako 45°.

Pripojenie kábla k spínaču parkovacej brzdy (4)
Presvedčte sa, či kábel pre spínač parkovacej brzdy (svetlozelený) z ③ je pripojený k spínaču parkovacej brzdy. Spôsob pripojenia je závislý od vášho automobilu. Bližšie informácie získate u predajcu vášho automobilu alebo u najbližšieho predajcu Sony.

Použitie káblvej spojky
Káblvou spojkou ⑤ prepojte koniec kábla pre spínač parkovacej brzdy (svetlozelený) z ③ s káblom od spínača parkovacej brzdy.

Poznámka
Ak je kábel od spínača parkovacej brzdy príliš tenký, pripojte potom kábel pre spínač parkovacej brzdy (svetlozelený) z ③ priamo k spínaču parkovacej brzdy bez použitia káblvej spojky ⑤.

Pri digitálnom pripojení (5)
Ak budete pripájať digitálny zosilňovač alebo audio zariadenie s dekodérom Dolby digital, pripojte ho optickým káblom do konektora DIGITAL OUT na zadnej časti.

Poznámky

- Optický kábel príliš neohýbajte. Ak je priemer ohnutia optického kábla menší než 10 cm, zvuk nemusí byť reprodukovateľný.
- Používajte len optický kábel (nedodávaný), ktorý je určený pre Sony automobilové audio systémy.
- Presvedčte sa, že optický kábel nie je zovretý alebo prítlačený okolitými predmetmi.
- Dbajte na to, aby sa koniec optického kábla nepoškrábal a tiež neznečistil.

Zloženie ochranného krytu a konzoly (6)
Pred montážou zo zariadenia zložte ochranný kryt ⑦ aj konzolu ①.

1 Vyberte predný ochranný kryt ⑦.
1 Vložte uvoľňovacie kľúče ⑥ do ochranného krytu ⑦.
2 Ťahaním uvoľňovacích kľúčov ⑥ vyberte ochranný kryt ⑦.

2 Vyberte konzolu ①.
1 Obidva uvoľňovacie kľúče ⑥ zasunite medzi konzolu ① a zariadenie tak, aby zacvakli.
2 Posúvaním postupne zložte konzolu ① zo zariadenia.

Príklad montáže (7)
Montáž do prístrojovej dosky

Poznámky

- Ak je to potrebné, vyhnite tieto jazýčky smerom von (7-2).
- Skontrolujte, či štyri výčnelky na ochrannom kryte ⑦ správne zapasovali do otvorov v zariadení (7-3).

Vybratie a nasadenie predného panela (8)
Pred montážou zariadenia vyberte z neho predný panel.

8-A Vybratie
Pred vybratím predného panela stlačte OFF. Stlačte a pritiahnite panel smerom k sebe.

8-B Nasadenie
Podľa obrázka nasadte časť A na prednom paneli na časť B na zariadení a pritlačte ľavú stranu tak, aby zacvakla.

Upozornenie pre prípad montáže v automobile bez pozície ACC
Po vypnutí motora nezabudnite zariadenie vypnúť zatlačením a pridržením tlačidla tak, aby sa vyplo zobrazenie na displeji. Ak sa zobrazenie na displeji nevyhne, môže dôjsť k vybitiu batérie.

Tlačidlo RESET
Po ukončení montáže a všetkých zapojení nezabudnite po vybratí predného panela stlačiť tlačidlo RESET pomocou špicatého predmetu, napr. guľkovým perom.

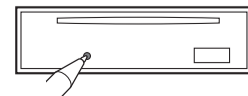


Schéma zapojenia napájania
Konektor napájania sa môže v závislosti od automobilu líšiť. Podľa schémy napájania konektora vo vašom automobile skontrolujte, či zapojenie zodpovedá konektoru na zariadení. Vyskytujú sa tri základné typy konektorov (obrázok nižšie). Je možné, že bude potrebné zameniť pozíciu červeného a žltého kábla na konektore napájania stereo zariadenia. Po dôkladnom prekontrolovaní a prípadnom upravení napájacích káblov pripojte zariadenie k napájaniu. Ak máte akékoľvek otázky alebo problémy týkajúce sa zapojenia zariadenia, ktoré nie sú popísané v tomto návode, obráťte sa na predajcu vášho automobilu.

Konektor napájania príslušenstva

7 5 3 1

8 6 4 2

a

Červený Červený

Žltý Žltý

4 Žltý nepretržitý zdroj napájania 7 Červený spínaný zdroj napájania

b

Červený Červený

Žltý Žltý

4 Žltý spínaný zdroj napájania 7 Červený nepretržitý zdroj napájania

c

Červený Červený

Žltý Žltý

Automobil bez pozície ACC na skrinke zapalovania