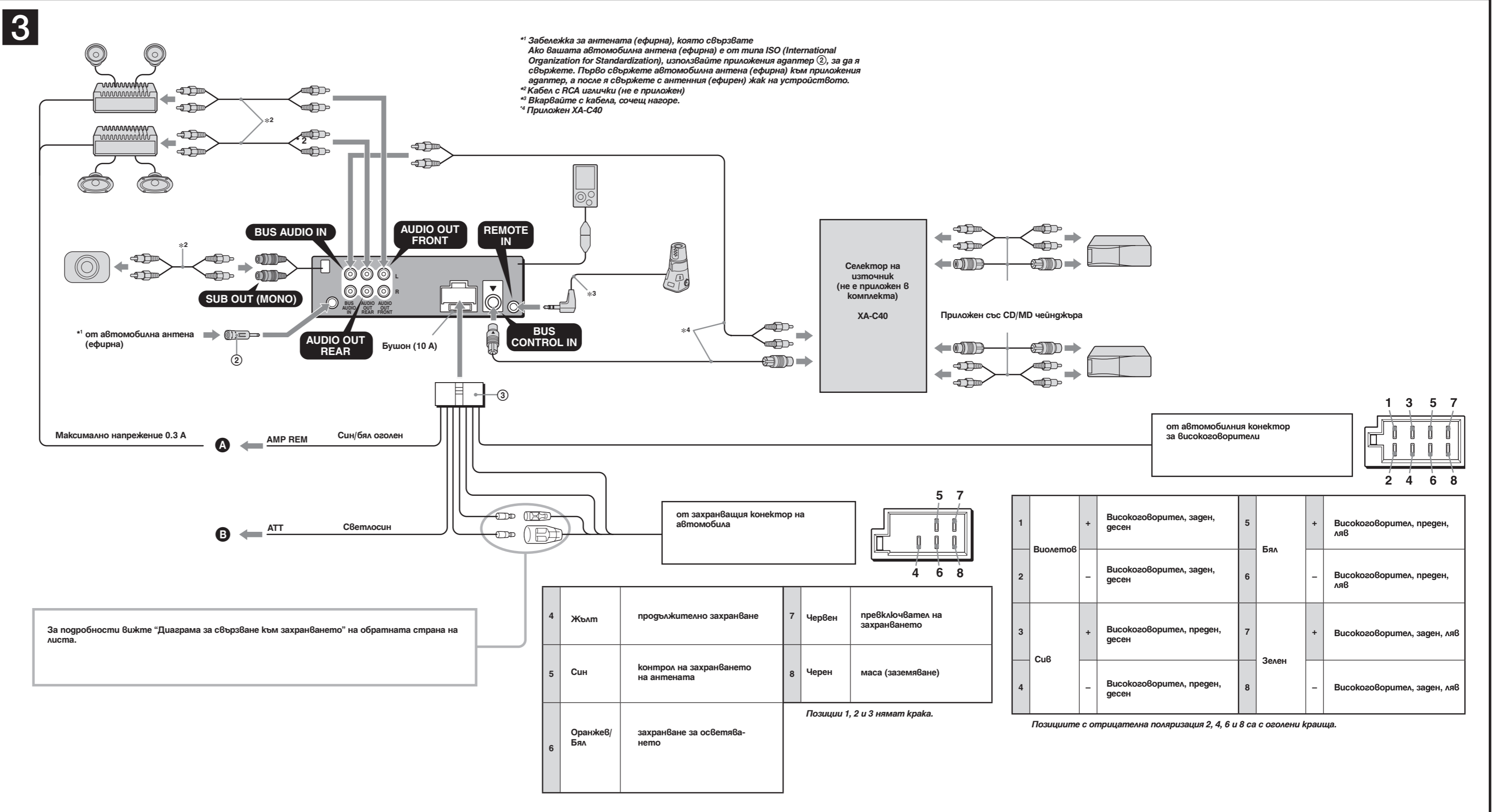
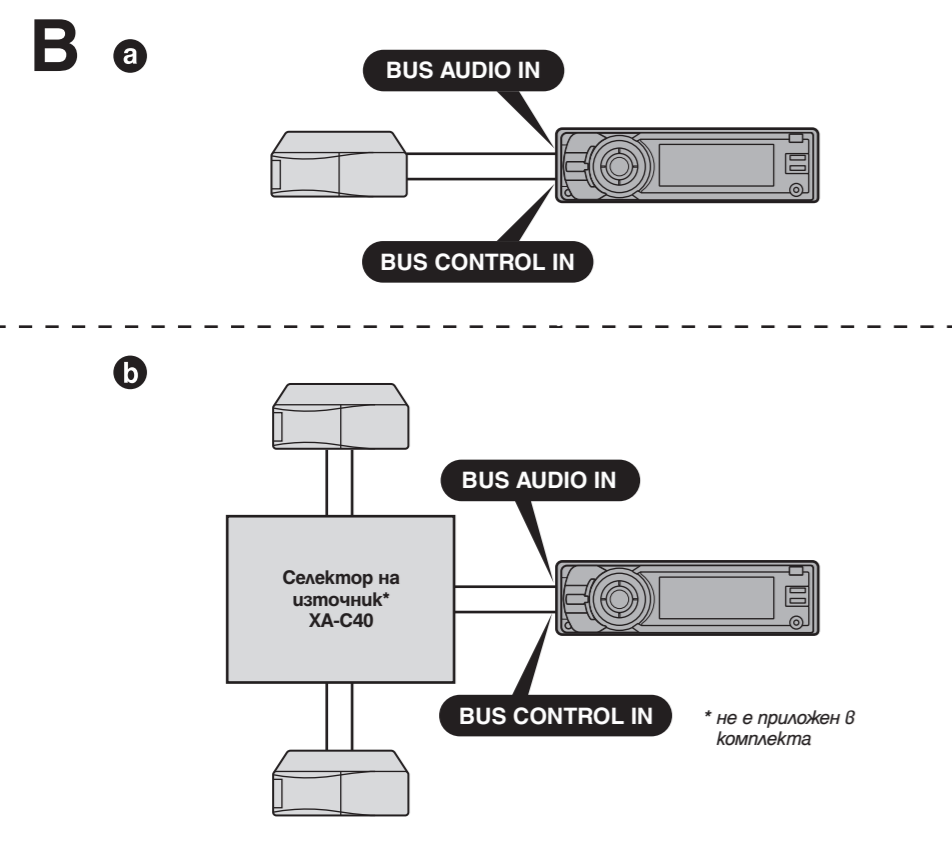
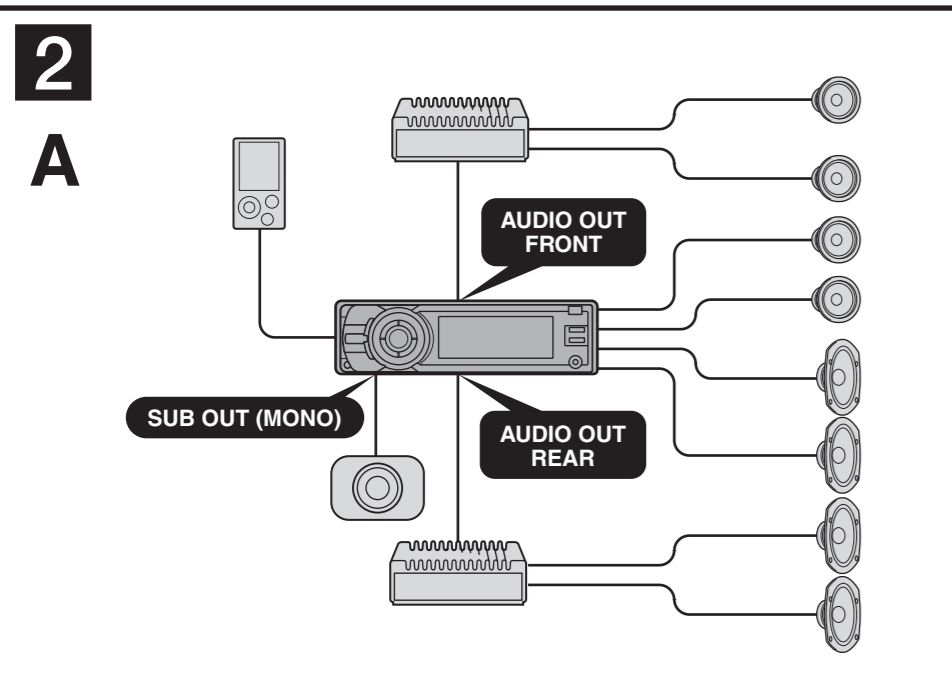
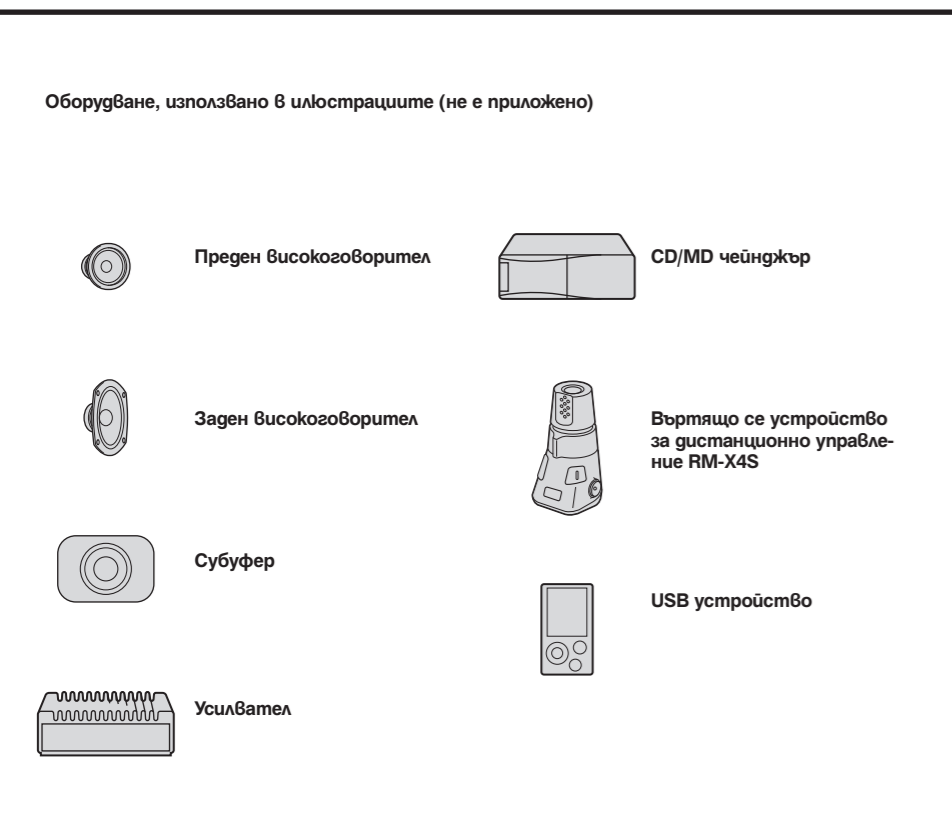
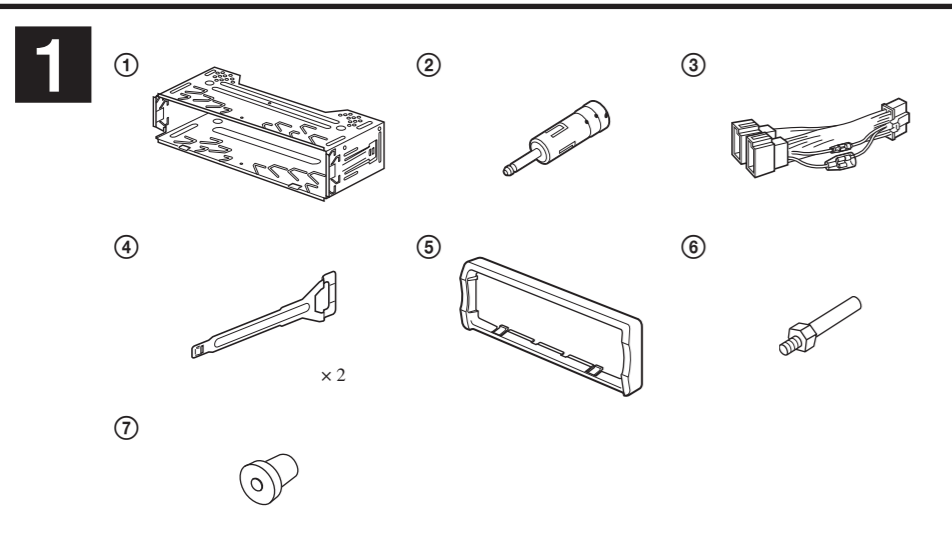


# FM/MW/LW CD плейър

Инсталация/Връзки

CDX-GT929U

© 2008 Sony Corporation

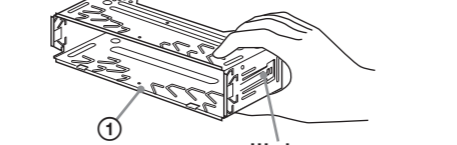


**Предупреждения**

- Това устройство е проектирано единствено за работа с отрицателно захранване 12 V DC.
- Внимавайте да не прехвърляте кабелите по време на ударици се части (например под релсите на седалката).
- Преди да извършите свързването, изключете автомобила от контакти, за да избегнете късо съединение.
- Изключете захранващия свързващ кабел (1) към устройството и високоговорителите преди да го свържете към допълнителен захранващ конектор.
- Свържете всички заземяващи кабели към една заземяваща точка.
- За била безопасност се уверете, че сте използвали всички свободни и несвързани кабели с изолация.
- Забележка за кабели на захранването (жълт)
- Когато свържете това устройство с друг стерео компонент, монжицията на свързаната автомобилна верига трябва да е по-голяма от сумата на бутона на всеки компонент.
- Когато в автомобила няма верига с достатъчно голяма мощност, свържете устройството директно към акумулатора.

**Списък с части 1**

- Номерата в списъка са свързани към тези инструкции.
- Скобата (1) е прикрепа към устройството преди извършването. Преди да локализиате устройството, използвайте ключовете за освобождаване (2), за да свалите скобата (1) от устройството. За подробности вижте „Свалете на скобата (1)“ от другата страна на мисла.
- Запазете ключовете за освобождаване (2) за бърза употреба, защото те ви бъдат необходими, ако свалите устройството от била автомобил.
- Внимание
- Внимателно открайте скобата (1), за да не нарушите пръстите си.
- Хванете така



**Забележка**  
Преди да инсталирате, уверете се, че защитите от двете страни на скобата (1) са зидили на 2 mm навън. Ако защитите са изрязани или зидили навън, устройството няма да бъде инсталирано здраво и може да изгори.

**Пример за свързване 2**

- Забележки (2-A)**
- Уверете се, че сте свързали заземяващ кабел преди да свържете усилвател.
- Алармата ще се чува, само ако използвате веригата усилвател.
- Светел (2-B)**
- За свързване на два или повече CD/MD чейнджъра или други допълнителни устройства е необходим селектор за източник XA-C40 (не е приложен в комплекта).

**Диаграма на връзките 3**

- Към AMP REMOTE IN на допълнителния усилвател
- Този връзка е само за усилвател. Свързването на всякакви други системи може да повреди устройството.
- Към интерфейсен кабел на телефон за автомобил

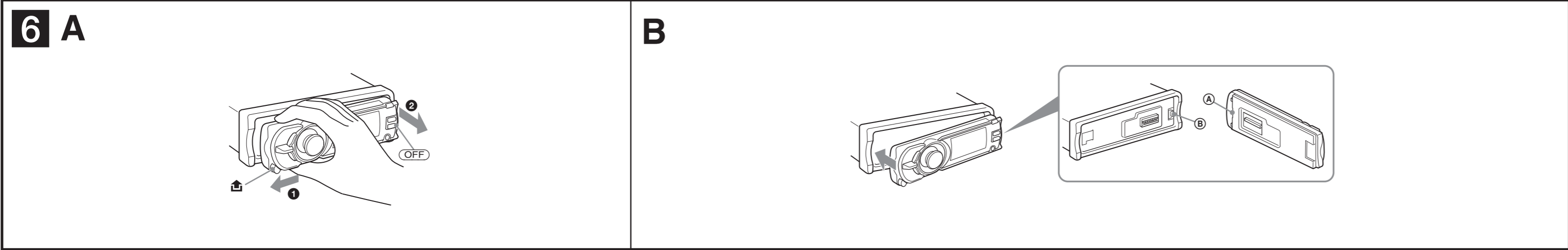
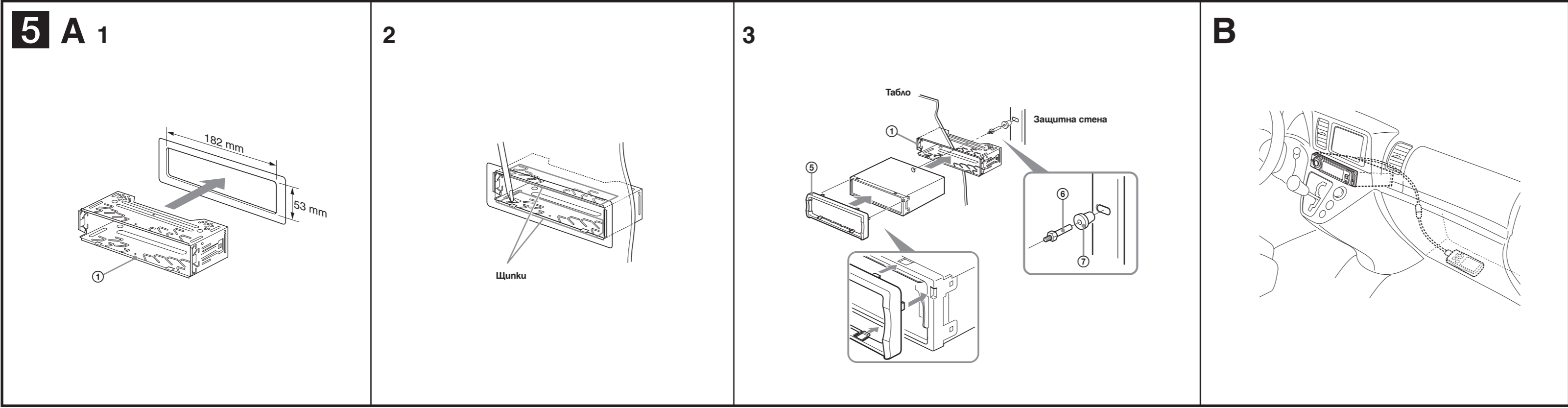
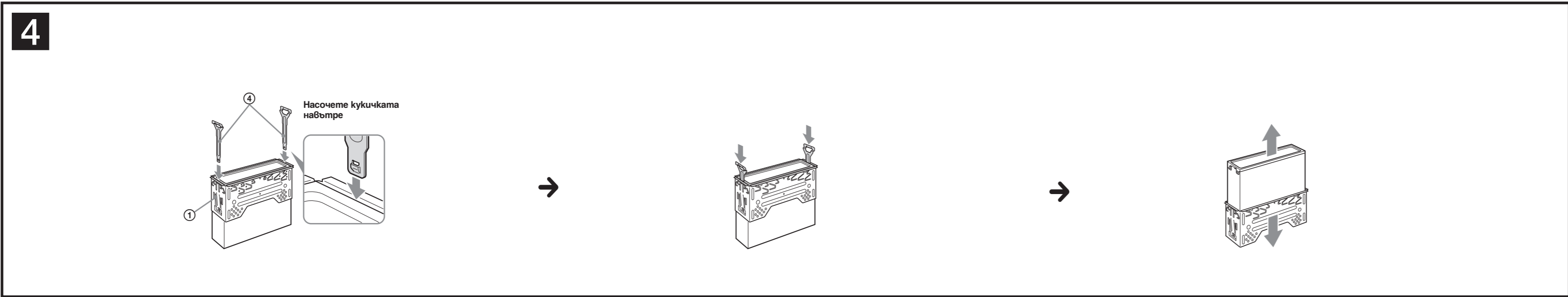
**Предупреждения**

- Ако имате антена без разпределителна линия, свързването на това устройство с приложен свързващ захранващ кабел (3) може да повреди антената.
- Забележки относно контролните и захранващите кабели**
- Контролният проводник за антената (син) подава +12 V DC, когато включите тунера или когато активирате функцията AF (Интервална честота) или TA (Съобщение за трафик).
- Когато вилният автомобил има веригата FM/MW/LW антена в задното странично стъкло, свържете контролният проводник на антената (син) или втория захранващ проводник на аксесоара (червен) към захранващия терминал на съществуващ усилвател за антена. За подробности се консултирайте с вашия доставчик.
- Не можете да използвате антена без разпределителна линия заедно с това устройство.
- Връзка за запяване на панелта**
- Когато вилният жълт захранващ проводник бъде свързан към веригата, отговаряща за панелта, вилът ще се подава захранване, дори когато автомобилът не е на контакт.
- Забележки за връзките на високоговорителите**
- Преди да свържете високоговорителите, изключете устройството.
- Използвайте високоговорители с импеданс от 4 до 8 ома и с подходящо захранване, за да предотвратите повредите им.
- Не свързвайте терминалите на високоговорителите към шасито на автомобила и не свързвайте терминалите на дясните високоговорители с тези на лявите високоговорители.
- Не свързвайте заземяващ проводник на това устройство към отрицателния (-) терминал на високоговорителите.
- Не се опитвайте да свържете високоговорителите директно.
- Свързването само пасивни високоговорители (с вериген усилвател) към терминалите на високоговорителите може да повреди устройството.

**3**

**\*1** Забележка за антената (ефирна), която свързвате  
Ако била автомобила антена (ефирна) е от типа ISO (International Organization for Standardization), използвайте приложения адаптер (2), за да я свържете. Първо свържете автомобилна антена (ефирна) към приложени адаптер, а после я свържете с антенния (ефирен) жак на устройството.  
\*2 Кабел с RCA излъччи (не е приложен)  
\*3 Вързайте с кабели, сочец нагоре.  
\*4 Приложен XA-C40

За подробности вижте „Диаграма за свързване към захранването“ на обратната страна на листа.



**Препознани мерки**

- Внимателно изберете местоположението за инсталацията, така че устройството да не пречи на нормалното ви шофиране.
- Избягвайте инсталацията на устройството на места, които са обект на прах, мръсотия, прекалено вибрации или висока температура, като например на пръка слънчева светлина или близо до отворите на козметика.
- Използвайте само приложния хардуер за инсталацията, за да избягвате безопасна и сигурна инсталация.

**Настройка на ъгъла при инсталацията**  
Задържте ъгъла, по-малък от 45 градуса.

**Отстраняване на щипката 4**

- Преди да монтирате устройството, отстранете щипката ① от него.
- Поставете освобождаващите ключове ① между устройството и шината, докато щипката излезе.
  - Извършете шината ①, след това извършете и устройството, за да ги отгледите.

**Пример за монтиране 5**

**5-A Монтаж на таблото**  
**Забележки**

- Избягвайте тези шипки навън, за да прилежат по-плотно, ако е необходимо (5-2).
- Уверете се, че четирите заключилки на защитната рамка ③ са плътно захванати в дупките на устройството (5-3).

**5-B Инсталация на USB устройство**  
**Забележки**

- Уверете се, че сте поставили USB устройството на място, от което не би пречило на шофирането, като например в жабката на автомобила и др.
- Дължината на свързващия USB кабел е 1 m.
- Инсталирайте USB устройството на максимум 1 метър от устройството.

**Как да отключите и заключите предния панел 6**

**Преди да монтирате устройството, отключете предния панел.**

**6-A Отключване**

Преди да отключите предния панел, не забравяйте да натиснете (OFF). Натиснете ② и извадете панела към Вас.

**6-B - Заключване**

Пхнете част ④ на предния панел в част ⑤ на устройството, както е показано и натиснете лявата част на местото в, докато щракне.

**Предупреждение: Ако автомобилът ви няма ACC позиция**

Не забравяйте да заредите функцията Auto Off (автоматично изключване). За подробности вижте приложното ръководство за експлоатация.  
Устройството ще се изключи автоматично и изцяло в зададеното време след изключването на устройството, което ще предотврати изтощаване на акумулатора.  
Ако не заредите функцията Auto Off всеки път, когато изключите запалването на автомобила, натиснете и задържете (OFF) на устройството, докато дисплеят изгасне.

**Бутон RESET**

Когато приключите с монтажа и свързването, не забравяйте да натиснете бутона RESET с бръзкото на хидрака, след като отключите предния панел.



**Диаграма за захранващите връзки**

Конекторът за допълнително захранване може да се различава в зависимост от колата. Разгледайте диаграмата на конектора за допълнително захранване на вашата кола, за да се уверите, че връзките са осъществени правилно. Има три основни типа (показани по-долу). Може да се наложи да размените местата на червената и жълтата кабел в захранващия кабел на автомобилната стереосредба.  
След като поставите правилно кабелите за свързване и превключване на захранването, свържете устройството към захранването на автомобила. Ако имате въпроси или проблеми с вашето устройство, които не са разглеждани в това ръководство, моля, обърнете се към автопроектиратора.

