

SONY®

3-277-674-22 (1)

Svislý úchyt

CZ

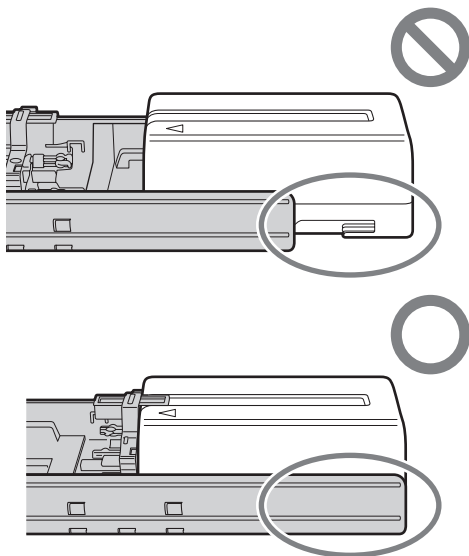
Návod k obsluze

 **InfoLITHIUM™** 
SERIES

VG-C70AM

© 2007 Sony Corporation

α





Před použitím tohoto výrobku si prosím pečlivě přečtete tento návod k obsluze a uschovejte jej pro případné budoucí použití.

VAROVÁNÍ

Abyste snížili nebezpečí vzniku požáru nebo úrazu elektrickým proudem, nevystavujte tento výrobek dešti ani vlhkosti.

Při likvidaci lithiového akumulátoru postupujte podle místních předpisů. Přeplepte kontakty akumulátoru izolační páskou, aby nedošlo ke zkratu.

Akumulátory nebo předměty, které by mohly být spolknuty, uchovávejte mimo dosah malých dětí. V případě spolknutí předmětu ihned vyhledejte lékaře.

Ihned vyjměte akumulátory a přestaňte výrobek používat, pokud...

- byl výrobek upuštěn na zem nebo vystaven nárazu a došlo k poškození vnitřních dílů.
- z výrobku vychází silný zápach, teplo nebo kouř.

Výrobek nerozebírejte. Při kontaktu s vnitřními díly pod napětím by mohlo dojít k úrazu elektrickým proudem.

UPOZORNĚNÍ

Akumulátor vyměňte pouze za určený typ. V opačném případě hrozí nebezpečí vzniku požáru nebo zranění.

Chraňte akumulátory před nadměrným teplem, jako např. před přímým slunečním světlem, ohněm atd.

Pro zákazníky v Evropě



Likvidace starých elektrických a elektronických zařízení (platné v Evropské unii a ostatních evropských zemích se systémem třídění odpadu)

Tento symbol na výrobku nebo na jeho obalu znamená, že s tímto výrobkem nesmí být zacházeno jako s běžným domovním odpadem. Místo toho je třeba tento výrobek odnést na příslušné sběrné místo, kde bude provedena recyklace takového elektrického a elektronického zařízení. Zajištěním správné likvidace výrobku předejdete možným negativním vlivům na životní prostředí a lidské zdraví, které by se jinak projevily v důsledku nesprávné likvidace výrobku. Recyklace materiálů přispívá k ochraně přírodních zdrojů. Se žádostí o podrobnější informace o recyklaci tohoto výrobku se prosím obraťte na místní úřady, místní služby pro sběr domovního odpadu nebo na obchod, kde jste výrobek zakoupili.

<Poznámka pro zákazníky v zemích uplatňujících směrnice EU>

Výrobce tohoto výrobku je společnost Sony Corporation, 1-7-1 Konan Minato-ku Tokyo, 108-0075 Japonsko. Autorizovaným zástupcem pro EMC a bezpečnost výrobku je společnost Sony Deutschland GmbH, Hedelfinger Strasse 61, 70327 Stuttgart, Německo. V případě jakýchkoliv záležitostí týkajících se opravy nebo záruky se prosím obraťte na kontaktní adresy uvedené ve zvlášť dodávané servisní nebo záruční dokumentaci.

Co je to „InfoLITHIUM“?

„InfoLITHIUM“ je lithium-iontový akumulátor, který umožňuje s kompatibilním elektronickým zařízením výměnu dat týkajících se spotřeby energie. Společnost Sony vám doporučuje používat akumulátor „InfoLITHIUM“ s elektronickým zařízením označeným logem

 InfoLITHIUM.

Poznámky k používání

Toto zařízení představuje svislý úchyt pro fotoaparát DSLR-A700. Neupevňujte jej k jiným přístrojům.

Toto zařízení je odolné proti prachu a vlhkosti, nikoliv však vodotěsné ani chráněné proti stříkající vodě.

Zařízení je určeno pro jeden nebo dva akumulátory „InfoLITHIUM“ NP-FM500H.

Akumulátory NP-FM55H, NP-FM50, NP-FM30 nelze používat.

- Před uskladněním tohoto zařízení na delší dobu vyjměte akumulátory. Pokud necháte akumulátory vložené v zařízení, může dojít k úniku elektrolytu z akumulátorů a poškození akumulátorového prostoru. V takovém případě ihned odneste zařízení k nejbližšímu prodejci Sony a požádejte jej o opravu.
- Používejte pouze originální akumulátory Sony.
- Toto zařízení nelze používat jako nabíječku.

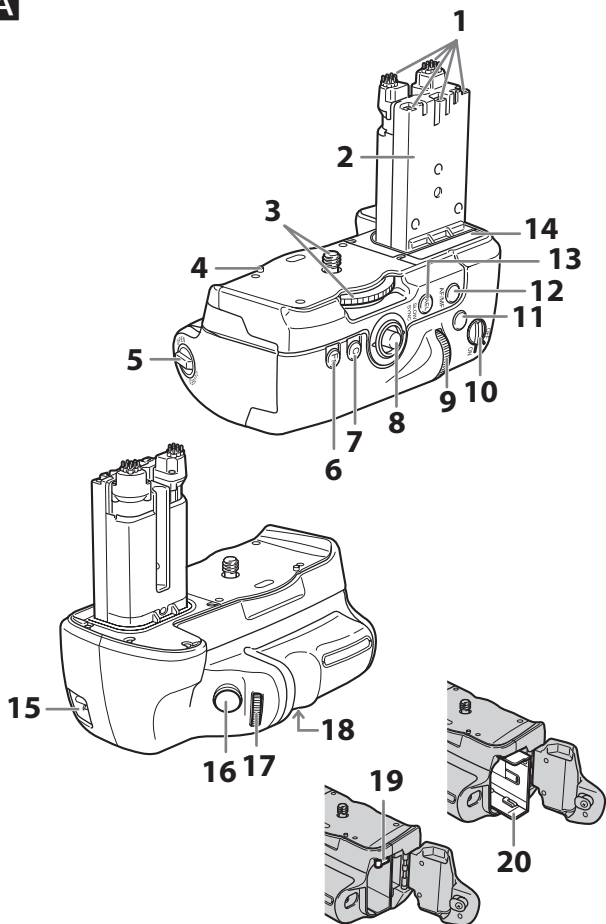
Nevhodná místa pro používání a skladování zařízení

Při používání nebo skladování tohoto zařízení jej neponechávejte na místech, kde by mohlo být vystaveno:






- Příliš vysokým teplotám
Chraňte zařízení před přímým slunečním světlem. Nepokládejte jej na místa, jako jsou palubní desky automobilů nebo do blízkosti zdrojů tepla. Pokud na automobil dopadá přímé sluneční světlo nebo pokud jsou v létě zavřená okna, může teplota uvnitř automobilu značně vzrůst. Jestliže je zařízení ponecháno v automobilu, může dojít k jeho deformaci nebo poruše.
- Nadměrným vibracím
- Silnému elektromagnetickému poli
- Nečistotám nebo prachu

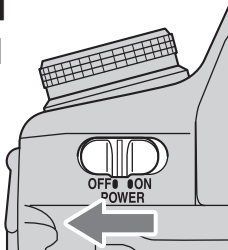
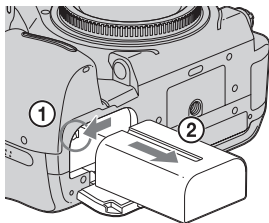
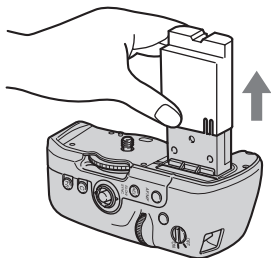
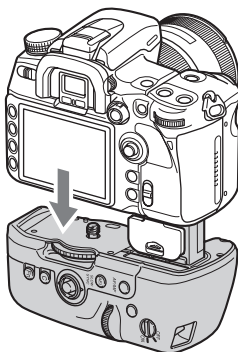
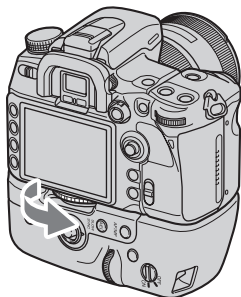
Další bezpečnostní opatření

- Toto zařízení je určeno pro používání při teplotách 0 °C až 40 °C.
- Při náhlém a výrazném nárůstu teploty může dojít ke vzniku kondenzace. Před přenesením zařízení z chladného do teplého prostředí jej nejdříve vložte do plastického sáčku a utěsněte tak, aby se uvnitř sáčku nacházelo co nejméně vzduchu. Teplota uvnitř sáčku se bude postupně zvyšovat a jakmile dosáhne pokojové teploty, můžete zařízení vyjmout. Provedením tohoto postupu zabráníte náhlé teplotní změně zařízení a tím i kondenzaci vlhkosti.
- Pokud je zařízení znečištěné, můžete jej očistit pomocí měkkého suchého hadříku. K čištění nepoužívejte líh ani jiné chemické čisticí prostředky.
- Pro připojení k fotoaparátu je toto zařízení vybaveno elektrickými kontakty.
Pokud vložíte akumulátor(y) během doby, kdy toto zařízení není upevněno k fotoaparátu, může dojít ke zkratování kontaktů a poškození nebo poruše zařízení.
Před upevněním tohoto zařízení k fotoaparátu nebo odpojením tohoto zařízení od fotoaparátu nebo před jeho uskladněním vyjměte akumulátor(y).

A

A Popis součástí

- 1 Elektrické kontakty
- 2 Vodítko
- 3 Upevňovací šroub
- 4 Vodicí kolík
- 5 Knoflík OPEN/CLOSE (Otevřeno/zavřeno) pro odjištění/zajištění krytu akumulátorového prostoru
- 6 Záznam: tlačítko Fn
Přehrávání: tlačítko  (Otáčení)
- 7 Záznam: tlačítko C (Uživatelské nastavení)
Přehrávání: tlačítko  (Histogram)
- 8 Multifunkční ovladač
- 9 Zadní otočný ovladač
- 10 Přepínač ON/OFF (Zapnuto/vypnuto)
- 11 Tlačítko  (Expozice)
- 12 Záznam: tlačítko AF/MF (Automatické ostření/ruční ostření)
Přehrávání: tlačítko  (Zvětšení)
- 13 Záznam: tlačítko AEL (Zámek AE)
Přehrávání: tlačítko  (Index)
- 14 Otvor pro kryt akumulátorového prostoru fotoaparátu
- 15 Háček pro řemínek
- 16 Spoušť
- 17 Přední otočný ovladač
- 18 Závit pro stativ
- 19 Západka držáku akumulátorů
- 20 Držák akumulátorů

B**1****2****3****4****5**

B Upevnění tohoto zařízení k fotoaparátu

1 Nastavte přepínač POWER (Napájení) na fotoaparátu do polohy „OFF“ (Vypnuto).

- Pokud je v tomto zařízení vložen akumulátor, vyjměte jej.

2 Vyjměte akumulátor z fotoaparátu.

3 Sejměte kryt elektrických kontaktů na tomto zařízení.

- Po použití vraťte kryt kvůli ochraně elektrických kontaktů zpět na místo.

4 Vyrovnajte následující součásti tak, aby bylo možné upevnit toto zařízení k fotoaparátu.

[Toto zařízení] Vodítko ↔ [Fotoaparát] Akumulátorový prostor

[Toto zařízení] Otvor pro kryt akumulátorového prostoru fotoaparátu

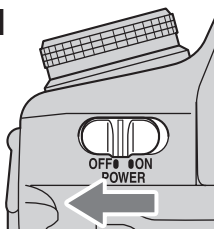
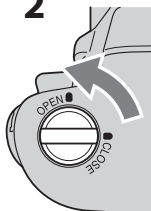
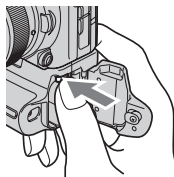
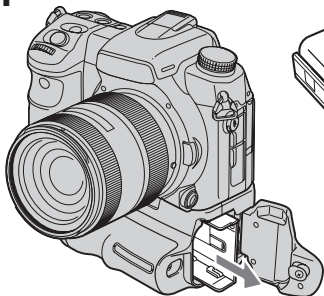
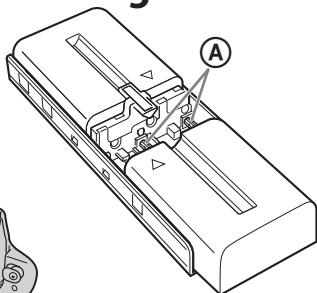
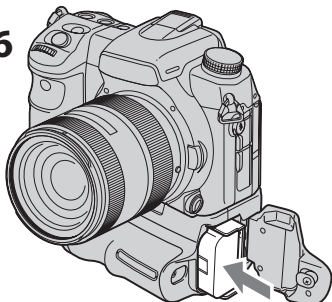
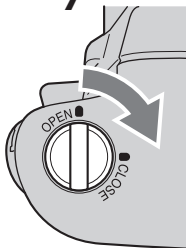
↔ [Fotoaparát] Kryt akumulátorového prostoru

[Toto zařízení] Upevňovací šroub ↔ [Fotoaparát] Závit pro stativ

[Toto zařízení] Vodicí kolík ↔ [Fotoaparát] Otvor na spodní straně

5 Otáčením utáhněte upevňovací šroub.

- Během používání se občas ujistěte, že nedošlo k uvolnění upevňovacího šroubu.

C**1****2****3****4****5****6****7**

Vložení akumulátorů

Akumulátor NP-FM500H (je vyžadován 1 nebo 2 ks)

- Akumulátory NP-FM55H, NP-FM50 a NP-FM30 nelze s tímto zařízením používat.
- Před použitím nabijte akumulátory pomocí vhodné nabíječky.

1 Při výměně akumulátorů v době, kdy je toto zařízení upevněno k fotoaparátu, nastavte přepínač POWER (Napájení) na fotoaparátu do polohy OFF (Vypnuto).

2 Otočte knoflík OPEN/CLOSE (Otevřeno/zavřeno) do polohy „OPEN“ (Otevřeno).

3 Podle obrázku posuňte prstem západku držáku akumulátorů směrem nahoru.

- Po uvolnění západky se vysune držák akumulátorů.

4 Vyjměte držák akumulátorů.

5 Vložte akumulátory podle vyobrazení uvedeného na držáku.

- Při vkládání pouze jednoho akumulátoru jej můžete vložit na libovolnou stranu.
- Nedotýkejte se kontaktů držáku akumulátorů (A).
- Držák je určen pouze pro akumulátor NP-FM500H. Nevkládejte žádné jiné typy akumulátorů.
- Držák akumulátorů nerozebírejte.
- Při vložení dvou akumulátorů se pro napájení nejdříve použije akumulátor s nižší zbývající kapacitou. Po vybití akumulátoru se pro napájení automaticky použije druhý akumulátor.

6 Zasuňte držák akumulátorů zpět do původní polohy tak, aby zacvakl.

- Ujistěte se, že západka zajistila držák akumulátorů ve správné poloze.

7 Zavřete kryt akumulátorového prostoru a otočte knoflík OPEN/CLOSE (Otevřeno/zavřeno) do polohy „CLOSE“ (Zavřeno).

- Otočte knoflíkem OPEN/CLOSE (Otevřeno/zavřeno) ve směru šipky na obrázku pro zajištění krytu akumulátorového prostoru.

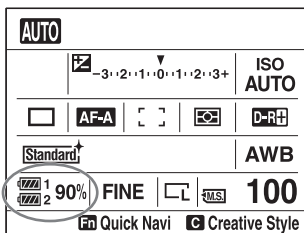
Fotografování snímků na výšku

Funkce tlačítek a ovladačů na tomto zařízení je stejná jako u fotoaparátu. Při používání tohoto zařízení pro fotografování snímků na výšku nastavte přepínač ON/OFF (Zapnuto/vypnuto) na tomto zařízení do polohy „ON“ (Zapnuto).

- Tím budou aktivována tlačítka a ovladače na tomto zařízení.
- Ovládací prvky na fotoaparátu pracují vždy, bez ohledu na nastavení přepínače ON/OFF (Zapnuto/vypnuto).
- Přepínačem POWER (Napájení) na fotoaparátu zapněte nebo vypněte napájení. Napájení fotoaparátu nelze zapnout nebo vypnout pomocí přepínače ON/OFF (Zapnuto/vypnuto) na tomto zařízení.

Indikátor zbývající kapacity akumulátoru

Při vložení dvou akumulátorů se na LCD displeji fotoaparátu zobrazí následující indikátor.










Nejdříve se použije akumulátor s nižší zbývající kapacitou.

Symbol právě používaného akumulátoru bude světlý a symbol druhého akumulátoru bude tmavý. Zbývající kapacita používaného akumulátoru je zobrazena v procentech (%).

Symbol používaného akumulátoru se mění níže uvedeným způsobem.

Pokud se používaný akumulátor vybit, zařízení automaticky použije pro napájení druhý akumulátor.

Zbývající kapacita akumulátoru					
	Vysoká  Nízká				
<p>Pokud budete pořizovat snímky i poté, co se zobrazí symbol , akumulátor se vybití a zařízení automaticky použije pro napájení druhý akumulátor.</p>					

Poznámky týkající se objektivu

- Pokud upevňujete toto zařízení k fotoaparátu s objektivem 70 - 200 mm F2.8G nebo 300 mm F2.8G se stativovou objímkou, otočte stativovou objímkou do takové polohy, aby bylo možné používat toto zařízení.
- Pokud upevňujete toto zařízení k fotoaparátu s objektivem 70 - 200 mm F2.8G se stativovou objímkou, nemusí při fotografování snímků na výšku pracovat následující přepínače na objektivu. Nastavení těchto přepínačů proveďte v horizontální pozici před fotografováním snímků na výšku.
 - Přepínač režimu ostření
 - Přepínač režimu DMF
 - Omezovač rozsahu ostření
- Při upevňování zařízení ke stativu použijte šroub s maximální délkou 5,5 mm. Při použití delšího šroubu nelze toto zařízení správně upevnit ke stativu. Pokud se o to přesto pokusíte, může dojít k poškození zařízení.

Odstraňování problémů

Příznak	Odstranění
Po upevnění zařízení k fotoaparátu, vložení akumulátorů a nastavení přepínače POWER (Napájení) na fotoaparátu do polohy ON (Zapnuto) fotoaparát nepracuje.	<ul style="list-style-type: none">• Ujistěte se, že je upevňovací šroub pevně utažen.• Ujistěte se, že jsou akumulátory nabité.• Vysuňte a znovu zasuňte držák akumulátorů.
Tlačítko spouště nebo jiná ovládací tlačítka nepracují.	<ul style="list-style-type: none">• Vysuňte a znovu zasuňte držák akumulátorů.• Nastavte přepínač POWER (Napájení) na fotoaparátu do polohy OFF (Vypnuto), vyjměte akumulátor(y) a znovu upevněte zařízení k fotoaparátu.
I přes použití originálních akumulátorů Sony se zobrazuje zpráva „For InfoLITHIUM battery only“ (Pouze pro akumulátory InfoLITHIUM).	<ul style="list-style-type: none">• Vysuňte a znovu zasuňte držák akumulátorů.• Nastavte přepínač POWER (Napájení) na fotoaparátu do polohy OFF (Vypnuto), vyjměte akumulátor(y) a znovu upevněte zařízení k fotoaparátu.

Technické údaje

Akumulátor NP-FM500H 7,2 V stejnosm.

Záznam

Se dvěma akumulátory NP-FM500H:
přibližně 1 300 snímků

- Způsob měření odpovídá standardu CIPA.
- Podle podmínek používání může být kapacita záznamu nižší, než je uvedeno.
- Další podrobnosti si prosím vyhledejte v návodu k obsluze dodávaném s fotoaparátem DSLR-A700.

Rozměry přibližně 137,7 mm × 121,5 mm × 87,2 mm (š/v/h)

Hmotnost přibližně 285 g
(včetně držáku akumulátorů, kromě akumulátorů)

Provozní teplota 0 °C až 40 °C

Dodávané položky Svislý úchyt (1), držák akumulátorů (1), kryt elektrických kontaktů (1), sada tištěné dokumentace

Design a technické údaje podléhají změnám bez předchozího upozornění.

„InfoLITHIUM“ je obchodní značka společnosti Sony Corporation.

α je obchodní značka společnosti Sony Corporation.

<http://www.sony.net/>

Sony Corporation Printed in Czech Republic (EU)

CZ



Nakládání s nepotřebným elektrickým a elektronickým zařízením (platné v Evropské unii a dalších evropských státech uplatňujících oddělený systém sběru)

Tento symbol umístěný na výrobku nebo jeho balení upozorňuje, že by s výrobkem po ukončení jeho životnosti nemělo být nakládáno jako s běžným odpadem z domácnosti. Místo toho by měl být odložen do sběrného místa určeného k recyklaci elektronických výrobků a zařízení. Dodržením této instrukce zabráníte negativním dopadům na životní prostředí a zdraví lidí, které naopak může být ohroženo nesprávným nakládáním s výrobkem při jeho likvidaci. Recyklováním materiálů, z nichž je výrobek vyroben, pomůžete zachovat přírodní zdroje. Pro získání dalších informací o recyklaci tohoto výrobku kontaktujte prosím místní orgány státní správy, místní firmu zabezpečující likvidaci a sběr odpadů nebo prodejnu, v níž jste výrobek zakoupili.