

Osobisty zestaw muzyczny

Instrukcja obsługi



4-592-062-41(1) (PL)
©2016 Sony Corporation
<http://www.sony.net/>

SRS-ZR7



Przewodnik

(dokument dostępny w Internecie za pośrednictwem komputera PC/smartfona)

Zawiera informacje o urządzeniu, instrukcje podłączania go do różnych urządzeń za pomocą sieci oraz technologii BLUETOOTH®, sposoby odtwarzania dźwięku w jakości High-Resolution Audio itd.



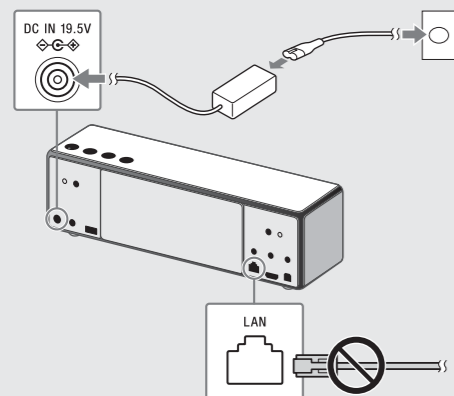
http://rd1.sony.net/help/speaker/srs-zr7/h_zz/

W przewodniku objaśniono:

- podłączanie do sieci Wi-Fi;
- łączenie z aplikacją SongPal;
- podłączanie do sieci i odtwarzanie muzyki (różne systemy operacyjne);
- tworzenie połączeń BLUETOOTH i odtwarzanie muzyki z różnych urządzeń;
- odtwarzanie plików High-Resolution Audio;
- aktualizacje oprogramowania;
- łączenie z drugim lub kolejnym urządzeniem w sieci Wi-Fi itd.

KROK 1: Podłączanie do gniazda ściennego

Podłącz urządzenie do gniazda ściennego za pomocą zasilacza sieciowego i przewodu zasilającego, które znajdują się w zestawie.



Upewnij się, że kabel LAN nie jest podłączony. Nie można jednocześnie korzystać z połączenia przewodowego i bezprzewodowego.

Przejdź do KROKU 2, aby połączyć urządzenie bezprzewodowo

KROK 2: Podłączanie do sieci Wi-Fi

Sieć Wi-Fi umożliwia łatwe odtwarzanie muzyki przechowywanej na bezprzewodowych urządzeniach w domu.



Dzięki sieci Wi-Fi możesz odtwarzać muzykę z dźwiękiem wysokiej jakości z serwisów strumieniowania muzyki online lub z plików przechowywanych na komputerze lub smartfonie. Możesz też słuchać muzyki w wielu pomieszczeniach równocześnie.

Wybierz sposób podłączenia urządzenia do sieci Wi-Fi:

- **Podłączanie poprzez SongPal**
Skonfiguruj urządzenie w smartfonie/telefonie iPhone z zainstalowaną aplikacją SongPal.
- **Podłączanie poprzez Wi-Fi Protected Setup™ (WPS)**
Skonfiguruj urządzenie, naciskając przycisk WPS na routerze bezprzewodowym.

- **Podłączanie poprzez komputer**
Możesz też połączyć się za pośrednictwem komputera PC. Więcej informacji na ten temat można znaleźć w Przewodniku.

Podłączanie poprzez SongPal

Potrzebne będą: smartfon z systemem Android lub iPhone/iPod touch, router bezprzewodowy

Do konfiguracji sieci Wi-Fi użyj smartfona z systemem Android lub telefonu iPhone z zainstalowaną aplikacją SongPal.

Zainstaluj aplikację SongPal na smartfonie/telefonie iPhone. Postępuj zgodnie z instrukcjami w aplikacji, aby podłączyć urządzenie do sieci Wi-Fi.



Aplikację SongPal znajdziesz w sklepie Google Play™ (Play Store) lub App Store.

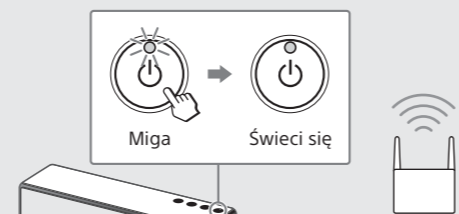
- Podłącz smartfon lub iPhone do urządzenia za pomocą BLUETOOTH. Przed podłączeniem skonfiguruj funkcję BLUETOOTH na smartfonie lub telefonie iPhone.
- Niektóre routery bezprzewodowe mają kilka identyfikatorów SSID. Podłącz urządzenie i smartfon lub telefon iPhone do sieci o tym samym identyfikatorze SSID.

Przejdź do KROKU 3, aby odtwarzać muzykę

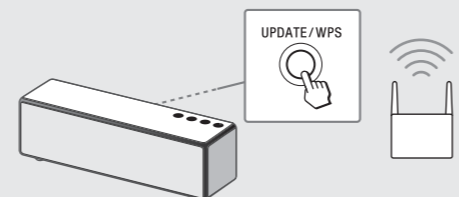
Podłączanie poprzez Wi-Fi Protected Setup™ (WPS)

Potrzebny będzie: router bezprzewodowy z przyciskiem Wi-Fi Protected Setup™ (WPS)

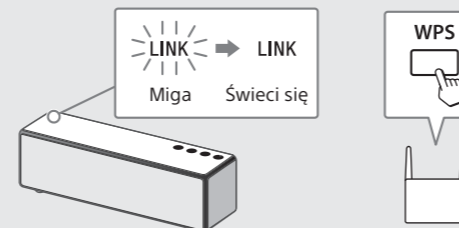
- 1 Postaw urządzenie w pobliżu routera bezprzewodowego, a następnie naciśnij przycisk zasilania , aby włączyć urządzenie. Wskaźnik zasilania zacznie migać. Poczekaj, aż wskaźnik przestanie migać. Może to zająć około 30 sekund.



- 2 Naciśnij przycisk UPDATE/WPS na urządzeniu i przytrzymaj go, aż zabrzmi sygnał dźwiękowy (po około dwóch sekundach).



- 3 W ciągu 90 sekund naciśnij przycisk Wi-Fi Protected Setup™ (WPS) na routerze.



Naciśnij i przytrzymaj przycisk Wi-Fi Protected Setup (WPS) przez kilka sekund (w zależności od modelu routera bezprzewodowego). Szczegółowe informacje na ten temat można znaleźć w instrukcji obsługi routera.

Po nawiązaniu połączenia Wi-Fi wskaźnik LINK będzie świecić w pomarańczowo.

Przejdź do KROKU 3, aby odtwarzać muzykę

KROK 3: Słuchanie muzyki za pośrednictwem sieci Wi-Fi

W celu słuchania muzyki w sieci Wi-Fi zaleca się zainstalowanie aplikacji SongPal na smartfonie lub telefonie iPhone.

Instalacja aplikacji SongPal na smartfonie/telefonie iPhone

Jeśli aplikacja SongPal jest już zainstalowana, pomiń tę czynność. Przejdź do części „Słuchanie muzyki odtwarzanej za pomocą urządzenia”.

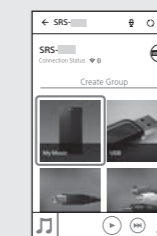
- 1 Zainstaluj aplikację SongPal na smartfonie/telefonie iPhone. Wyszukaj aplikację SongPal w sklepie Google Play (Play Store) lub App Store.
- 2 Włącz aplikację SongPal na smartfonie/telefonie iPhone i postępuj zgodnie z instrukcjami na ekranie.
- 3 Gdy wyświetli się ekran widoczny po prawej, wybierz pozycję [SRS-ZR7].



Słuchanie muzyki przesyłanej na urządzenie za pomocą aplikacji SongPal

Potrzebne będą: smartfon z systemem Android/iPhone/iPod touch z zainstalowaną aplikacją SongPal

- 1 Odtwarzaj muzykę na smartfonie/telefonie iPhone za pomocą aplikacji SongPal.

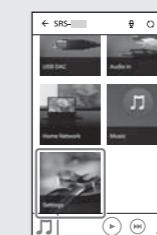


- 2 Wybierz utwory, rozpocznij odtwarzanie i ustaw odpowiednią głośność.

Słuchanie muzyki przesyłanej na urządzenie za pomocą Google Cast

Potrzebne będą: smartfon z systemem Android/iPhone/iPod touch z zainstalowaną aplikacją SongPal

- 1 Skonfiguruj Google Cast. Jeśli aplikacja współpracująca z Google Cast jest już zainstalowana, przejdź do kroku 2.
 - a. Odtwarzaj muzykę na smartfonie/telefonie iPhone za pomocą aplikacji SongPal.
 - b. Wybierz [Settings].
 - c. Wybierz [Google Cast].
 - d. Wybierz [Learn how to cast].
 - e. Sprawdź, jak korzystać z usługi i które aplikacje współpracują z Google Cast, a następnie wybierz aplikację i zainstaluj ją.
- 2 Włącz zainstalowaną aplikację, która współpracuje z Google Cast.
- 3 Wybierz ikonę Cast, a następnie wybierz [SRS-ZR7].

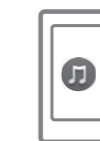


- 4 Rozpocznij odtwarzanie w aplikacji i ustaw odpowiednią głośność.

Inne sposoby

Inne metody słuchania muzyki za pośrednictwem sieci Wi-Fi

W tym przewodniku opisano inne sposoby odtwarzania muzyki.



Możesz słuchać muzyki na smartfonie Xperia odtwarzanej za pomocą aplikacji Muzyka lub muzyki przechowywanej na komputerze PC przy użyciu darmowego oprogramowania MediaGo.

SongPal Link

Możesz słuchać ulubionej muzyki na różne sposoby dzięki połączeniu bezprzewodowych głośników.



Wireless Multi-room

Wypełnij swoje pomieszczenia muzyką dzięki zsynchronizowanym głośnikom.



Wireless Surround

Korzystaj ze znakomitego dźwięku przestrzennego dzięki dodatkowemu urządzeniu Sony Sound BAR (nieuwzględnione w zestawie)*. * Szczegóły dotyczące zgodnego urządzenia Sony Sound BAR lub odbiornika AV są dostępne na stronie internetowej <http://sony.net/nasite/>



Wireless Stereo

Sparuj dwa głośniki, aby uzyskać szerszy dźwięk stereofoniczny.

Z bezprzewodowego dźwięku stereo lub surround można korzystać po aktualizacji oprogramowania urządzenia. Więcej informacji o aktualizacji można znaleźć w Przewodniku.

Więcej szczegółów na temat połączeń lub metod odtwarzania, a także inne informacje można znaleźć w Przewodniku.

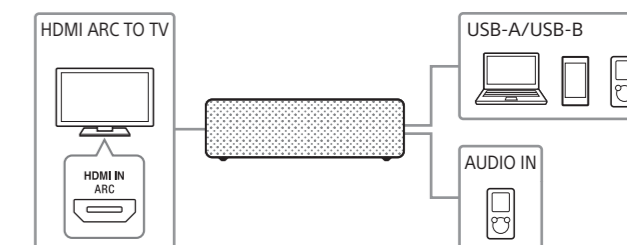
BLUETOOTH

Możesz odtwarzać muzykę z urządzenia podłączonego bezprzewodowo dzięki funkcji BLUETOOTH. Przed użyciem funkcji BLUETOOTH należy przeprowadzić parowanie, aby zarejestrować urządzenie BLUETOOTH.



Podłączane urządzenia

Możesz słuchać muzyki z komputera, smartfona, przenośnego odtwarzacza muzyki lub pamięci flash USB po podłączeniu takiego urządzenia do portu USB-A lub USB-B w zestawie. W przypadku dźwięku w jakości High-Resolution Audio użyj portu USB-B wraz z dostarczonym przewodem USB. Możesz też słuchać muzyki z przenośnego odtwarzacza muzycznego po podłączeniu go do gniazda AUDIO IN. Po podłączeniu przewodu HDMI (typu High Speed; nie należy do wyposażenia) do portu HDMI IN ARC telewizora i portu HDMI ARC TO TV tego zestawu możesz odtwarzać na nim dźwięk z telewizora.



* Funkcja ARC służy do przesyłania dźwięku z telewizora przez port wejściowy HDMI telewizora do urządzenia AV za pomocą przewodu HDMI.

