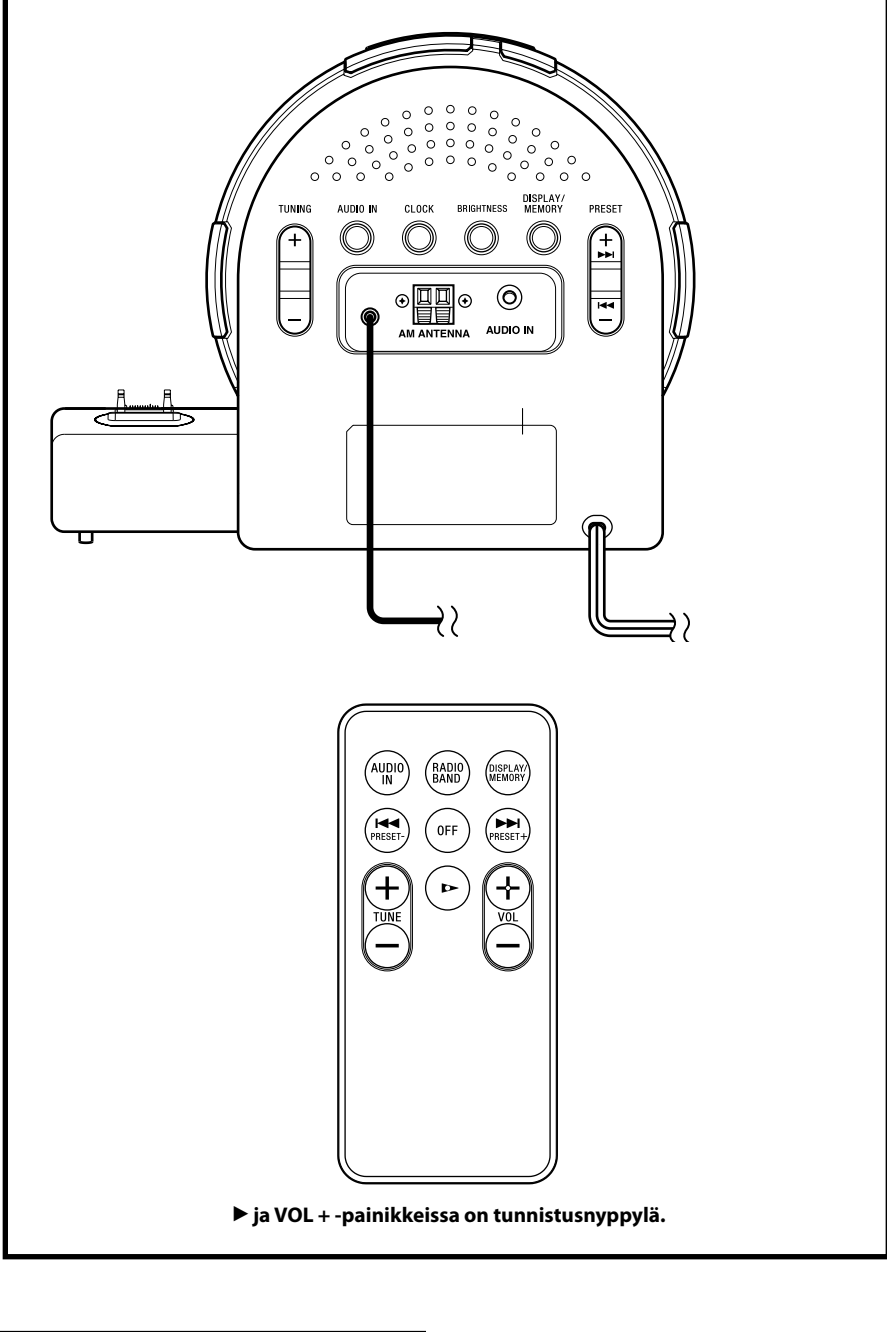


►-painike (toisto) ja VOLUME + -painikkeissa on tunnistusnyppyä. Näytössä näkyvä **☛**-merkki ilmoittaa, että WALKMAN- tai Sony Ericsson -puhelintoiminto on aktivoitu.



► ja VOL + -painikkeissa on tunnistusnyppyä.

Kellon asettaminen aikaan ensimmäisen kerran

Tämä laite on tehtaalla esiasetettu oikeaan päivään ja kellonaikaan, ja kello sa jännitteensä varmistusparistosta. Ensimmäisellä kerralla riittää, että laitteen kytkee verkkovirtaan.

Huomautus

Vaikka kello olisiikin asetettu oikeaan aikaan tehtaalla, voi kuljetus tai säilytys aiheuttaa sen siirtymisen väärään aikaan. Jos on tarpeen, aseta kello oikeaan aikaan kappaleen ”Kellon asettaminen aikaan manuaalisesti” mukaisesti.

Kesäajan alkaisesa

Tämä malli siirtyy automaattisesti kesäaikaan. ”*”-ilmaisim näkyvä näytössä kesäaikaan siirtymisestä lähtien ja se katoaa automaattisesti kesäajan päätyttyä.

Automaattinen kesäaikaan siirtyminen tehdään GMT:n (Greenwich Mean Time) mukaisesti.

- Kesäaika käynnistyy kello 1.00 maaliskuun viimeisenä sunnuntaina.
- Normaali aika käynnistyy kello: 2.00 lokakuun viimeisenä sunnuntaina.

Automaattisen kesäaikaan siirtymisen peruuttamiseksi kesäaikana

Automaattinen kesäaikaan siirtyminen voidaan peruuttaa.

Paina ja pidä painettuna **CLOCK-** ja **SNOOZE/DATE/SLEEP OFF-** painikkeita samanaikaisesti vähintään 2 sekunnin ajan kellonajan ollessa esillä.

”*” ja ”OFF” ilmestyvät näyttöön osoittamaan automaattisen kesäaikaan siirtymisen peruuttamista. Näyttö palaa normaalin kellonajan näyttöön.

Huomautuksia

- Automaattiseen kesäaikaan siirtymisen laitteesta tehtävät muutokset riippuvat kunkin maan ja alueen olosuhteista ja laeista. Mikäli nämä ovat ristiriidassa halutun asetuksen kanssa, peruuta automaattisen kesäaikaan siirtyminen ja aseta kesäaika tarvittaessa manuaalisesti. Asiakkaiden, jotka asuvat maassa tai alueella, jossa ei käytetä automaattista kesäaikaan siirtymistä, tulee peruuttaa automaattinen kesäaikaan siirtyminen ennen laitteen käytön aloittamista.

Näytön kirkkausasetus

Kolme kirkkausastoa on saatavana painamalla **BRIGHTNESS**-painiketta.

High (default) → Middle → Low

Radion käyttö

–Manuaalinen viritys

- Paina **RADIO BAND** -painiketta radion päälle kytkemiseksi ja valitse joko AM tai FM-aaltoalue.
- Paina **TUNING +** tai – (tai kauko-ohjaimen **TUNE +** tai –) -painiketta halutun taajuuden virittämiseksi kohdalleen.
- Säädä äänenvoimakkuus **VOLUME +** tai – (tai kauko-ohjaimen **VOL +** tai –) -painikkeella.

Huomautus
FM-taajuuden (ULA) viritysaikel on 0,1 MHz. Esimerkiksi taajuudet 88,00 ja 88,05 näkyvät molemmat näytöllä taajuutena ”88,0 MHz”.

Aseman virittämisen kohdalleen
Laite hakee automaattisesti esiin AM- ja FM-asetat.

- Paina **RADIO BAND** -painiketta radion päälle kytkemiseksi ja valitse joko AM tai FM-aaltoalue.
- Paina ja pidä painettuna **TUNING +** tai – (tai kauko-ohjaimen **TUNE +** tai –) -painiketta.
+ : hakee asemia pienemmistä suurempiin taajuuksiin aaltoalueilla.
– : hakee asemia suuremmista pienempiin taajuuksiin aaltoalueilla.
- Säädä äänenvoimakkuus **VOLUME +** tai – (tai kauko-ohjaimen**VOL +** tai –) -painikkeella.

–Viritys pikavalintoihin

Voit esivrittää pikavalintoihin 20 asemaa FM- ja 10 asemaa AM-aaltoalueella.

Aseman virittäminen pikavalintapaikalle

- Suorita kohdat 1 ja 2 kappaleesta ”Manuaalinen viritys” virittääksesi kohdalleen haluamasi aseman.
- Paina ja pidä painettuna **DISPLAY/MEMORY**-painiketta vähintään 2 sekunnin ajan.
- Valitse pikavalinnan numero **PRESET +** tai – -painikkeella ja paina sen jälkeen **DISPLAY/MEMORY**-painiketta. Taajuus tallennetaan valitulle pikavalintapaikalle.

Esimerkki: Seuraava näyttö tulee esiin, jos tallennat taajuuden FM 105.8 MHz pikavalintapaikalle 1 FM-aaltoalueelta.



Taajuus näkyy näytöllä noin 10 sekuntia, minkä jälkeen näyttö palaa kellonajan näyttöön.

Vielä muiden asemien tallentamiseksi pikavalintapaikoille toista edellä suoritettut kohdat.

Huomautus

Jos yrität tallentaa toista asemaa samalle pikavalintapaikalle, aikaisemmin tallennettu asema häviää ja uusi tulee voimaan.

Pikavalinta-aseman valitseminen

- Paina **RADIO BAND** -painiketta radion päälle kytkemiseksi ja valitse joko AM tai FM-aaltoalue.
- Valitse haluttu pikavalintanumero **PRESET +** tai – -painikkeella.
- Säädä äänenvoimakkuus **VOLUME +** tai – (tai kauko-ohjaimen **VOL +** tai –) -painikkeella.

–Automaattinen viritys pikavalintapaikoille

- Paina **RADIO BAND** -painiketta radion päälle kytkemiseksi ja valitse joko AM tai FM-aaltoalue.
- Paina ja pidä painettuna **RADIO BAND** -painiketta, kunnes ”AP”-ilmaisim ilmestyy näyttöön.
- Paina **DISPLAY/MEMORY**-painiketta. Laite valitsee asemat automaattisesti pikavalintapaikoille niiden taajuuden mukaisessa järjestyksessä.

Vastaanoton parantaminen

FM:
Avaa FM-lanka-antenni täyteen pituuteensa vastaanoton herkkyyden parantamiseksi.

AM:

Kytke toimitettu AM-silmukka-antenni laitteeseen. Kierrä antennia vaakaasuorassa parhaan mahdollisen vastaanoton saavuttamiseksi.

Huomautuksia radiovastaanotosta

- Älä aseta digitaalisioitimia ja käynnökkää AM- tai FM-antennien läheisyyteen, koska tämä saattaa häiritä vastaanottoa.
- Jos kuuntelet radiota tähän laitteeseen kytketyllä Sony Ericsson -puhelimella, radiovastaanotossa saattaa esiintyä häiriöitä.
- Jos kuuntelet radiota samalla kun lataat WALKMANia/ Sony Ericsson -puhelinta, saattaa radiovastaanotossa esiintyä häiriöitä.

WALKMANin / Sony Ericsson -puhelimien käyttö

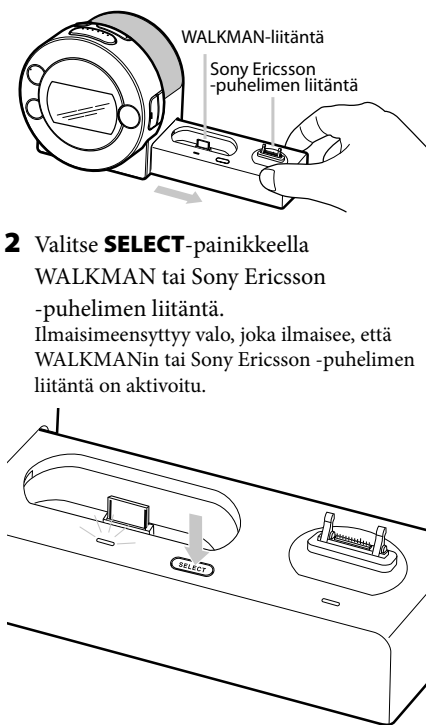
Voit nauttia WALKMANin / Sony Ericsson -puhelimien musiikintoistosta kytkemällä ne tähän laitteeseen. WALKMANin / Sony Ericsson -puhelimien käyttämiseksi lue WALKMANisi / Sony Ericsson -puhelimien käyttöohjeet.

WALKMANin / Sony Ericsson -puhelimien liittimen valinta

Laitteessa on liitäntä sekä WALKMANille että Sony Ericsson -puhelimelle. Valitse oikea liitäntä ennen kuin alat käyttää WALKMANia / Sony Ericsson -puhelinta seuraavassa annettujen ohjeiden mukaisesti.

Huomautus
WALKMANia ja Sony Ericsson -puhelinta ei voi käyttää yhtä aikaa.

- Vedä telakointiasema kokonaan esiin.

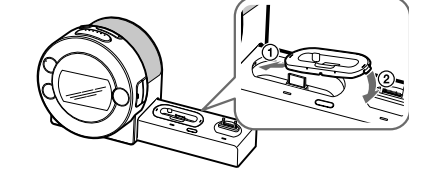


Huomautus

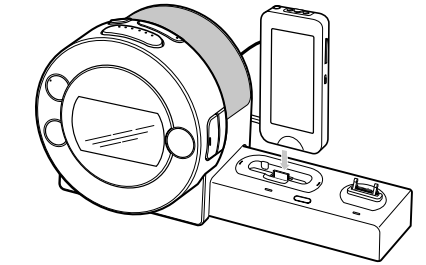
Sony Ericsson -puhelimien liitäntä on tehdasasetus.

WALKMANin käyttö

- Valitse omaan WALKMANiisi sopiva WALKMAN-kiinnitin (lue lisää kappaleesta ”Yhteensopivat WALKMAN-mallit”).
- Aseta kiinnittimen vasemmassa laidassa oleva tappi (Ⓛ) WALKMAN-liittimen vasemmanpuoleiseen aukkoon, ja paina laite sen jälkeen alas paikalleen (Ⓞ).



- Aseta WALKMAN laitteeseen.



Liitännän ilmaisim vilkkuu muutaman sekunnin ajan ja jää sen jälkeen palamaan vilkkumatta.

Huomautuksia

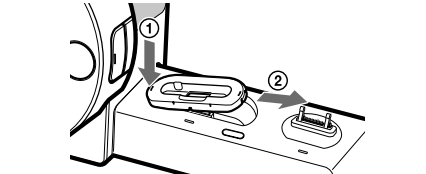
- Laitetta ei voi käyttää liitännän ilmaisimen vilkkuessa.
- Ellei ilmaisimen valo pala keskeytysettä, ota WALKMAN pois liitännästä ja aseta se uudelleen siihen.
- WALKMANia liitännästä irrottaessa pidä telakointiasemasta kiinni toisella kädellä.

- Paina **►** -painiketta (toisto).
☛-ilmaisim ilmestyy näyttöön. WALKMAN käynnistää toiston automaattisesti. Voit käyttää liitäntään kytkettyä WALKMANia tämän laitteen avulla tai WALKMANin omilla painikkeilla.

- Säädä äänenvoimakkuus **VOLUME +** tai – (tai kauko-ohjaimen **VOL +** tai –) -painikkeella.

Halutessasi	Paina painiketta
Keskeyttää toiston	OFF
Siirtyä seuraavaan raitaan	►► (eteenpäin)
Siirtyä edelliseen raitaan	◄◄ (taaksepäin)
Paikantaa tietyn kohdan ääntä kuunneltaessa	►► (eteenpäin) tai ◄◄ (taaksepäin) toiston aikana ja pitämällä sitä painettuna, kunnes olet löytänyt oikean kohdan.

Vihje
WALKMANin irrottamiseksi kiinnittimestä paina sitä kunnolla alaspäin merkityitä alueita (ooo) (Ⓛ), ja irrota (Ⓞ) kuvituksen mukaisesti.



Sony Ericsson -puhelimien käyttö

- Aseta Sony Ericsson -puhelin tähän laitteeseen. Liitännän ilmaisim vilkkuu muutaman sekunnin ajan ja jää sen jälkeen palamaan vilkkumatta (vihreänä). Kun Sony Ericsson -puhelin on päältä tai jos se on listattu ”Compatible Sony Ericsson -puhelinmallit” **☛** -luetteloon, ilmaisim palaa punaisena Tässä tapauksessa vain akunlataustoiminto toimii (lue lisää kappaleesta ”Tämän laitteen käyttäminen akkulatorina”).

Huomautuksia

- Laitetta ei voi käyttää liitännän ilmaisimen vilkkuessa.
- Ellei ilmaisimen valo pala keskeytysettä, ota Sony Ericsson -puhelin pois liitännästä ja aseta se uudelleen siihen.
- Aseta Bluetooth-toiminto päältä Sony Ericsson -puhelimesta.
- Paina **►** -painiketta (toisto).
☛-ilmaisim ilmestyy näyttöön. Sony Ericsson -puhelimien toisto käynnistyy automaattisesti. Voit käyttää tähän laitteeseen kytkettyä Sony Ericsson -puhelinta tällä laitteella tai sen omilla painikkeilla.

Huomautus

Jos Sony Ericsson -puhelin on listattu luetteloon ”Yhteensopivat Sony Ericsson -puhelinmallit” **☛**, tiettyjä toimintoja ei välttämättä pysty käyttämään tämän laitteen painikkeilla. Käytä siinä tapauksessa Sony Ericsson -puhelinta sen omilla painikkeilla.

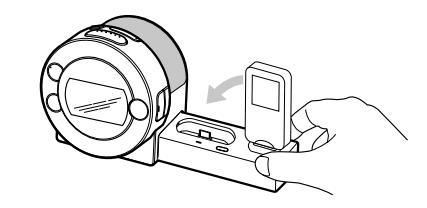
- Säädä äänenvoimakkuus **VOLUME +** tai – (tai kauko-ohjaimen **VOL +** tai –) -painikkeella.

Halutessasi	Paina painiketta
Keskeyttää toiston	OFF
Siirtyä seuraavaan raitaan	►► (eteenpäin)
Siirtyä edelliseen raitaan	◄◄ (taaksepäin)
Paikantaa tietyn kohdan ääntä kuunneltaessa*	►► (eteenpäin) tai ◄◄ (taaksepäin) toiston aikana ja pitämällä sitä painettuna, kunnes olet löytänyt oikean kohdan.

* Tämä toiminto ei välttämättä ole käytettävissä kaikissa malleissa. Ellei toiminto toimi, paina **►** -painiketta (toisto) toiminnon peruuttamiseksi.

Huomautuksia

- Toiston voimakkuus saattaa olla pieni silloin kun Sony Ericsson -puhelimien toistoääni on asetettu hiljaiseksi. Säädä tässä tapauksessa Sony Ericsson -puhelimien äänenvoimakkuutta.
- Irrottaessasi Sony Ericsson -puhelinta tästä laitteesta pidä toisella kädellä tukevasti kiinni telakointiasemasta ja kallista puhelinta eteenpäin.



Tämän laitteen käyttäminen akkulatorina

Voit käyttää tätä laitetta akkulatorina. Lataus käynnistyy, kun WALKMAN tai Sony Ericsson -puhelin kytketään laitteeseen. Latauksen tila näkyy WALKMANin tai Sony Ericsson -puhelimien näytössä. Yksityiskohtaisia tietoja on WALKMANin tai Sony Ericsson -puhelimien käyttöoppaassa.

Huomautus
WALKMANia ja Sony Ericsson -puhelinta ei voi ladata yhtä aikaa. Vain valittua laitetta (liittimen ilmaisim päällä) voi ladata.

Hälytyksen asettaminen

Tämä kelloradio on varustettu 3 hälytystilalla — WALKMAN/Sony Ericsson -puhelin, radio ja summeri. Ennen hälytyksen asettamista varmista, että kellon asetukset (lue lisää kappaleesta ”Kellon asettaminen aikaan ensimmäisen kerran”) on tehty.

Huomautus
Hälytystoiminto on käytettävissä vain listalla ”Yhteensopivat Sony Ericsson -puhelinmallit” **☛** olevissa malleissa.

Hälytyksen asettaminen

- Paina ja pidä painettuna **ALARM TIME SET A** tai **B** -painiketta 2 sekunnin ajan. Näyttöön ilmestyy ”WAKE UP” ja tuntilukemat alkavat vilkkua näytössä.
- Paina **ALARM TIME SET +** tai – -painiketta niin monta kertaa kuin tarvitaan haluttujen tuntilukemien asettamiseksi. Tuntilukemien vaihtamiseksi nopeasti pidä painettuna **ALARM TIME SET +** tai – -painiketta.
- Paina **ALARM TIME SET A** tai **B** -painiketta . Minuuttilukemat alkavat vilkkua.
- Toista kohta 2 minuuttien asettamiseksi.
- Paina **ALARM TIME SET A** tai **B** -painiketta . Viikonpäivän ilmaisim alkaa vilkkua.
- Toista kohta 2 viikonpäivän asettamiseksi. Voit valita viikonpäivän asetuksen jollakin kolmesta vaihtoehdosta:

Joka päivä: SUN MON TUE WED THU FRI SAT

Arkipäivät: MON TUE WED THU FRI

Viikonloppu: SUN SAT
- Paina **ALARM TIME SET A** tai **B** -painiketta . Laite siirtyy hälytystilan asetukseen.
- Paina **ALARM TIME SET +** tai – -painiketta niin monta kertaa kuin tarvitaan, että haluttu hälytystilan asetuk alkaa vilkkua. Voit valita jonkin 3 seuraavasta asetuksesta:
☛- ”RADIO” tai ”BUZZER.” Aseta hälytystila seuraavasti:
 - ☛**-lue lisätietoja kappaleesta **[A]** WALKMANin / Sony Ericsson -puhelimien hälytyksen asettaminen”.
 - RADIO: lue lisätietoja kappaleesta **[B]** Radiohälytyksen asettaminen”.
 - BUZZER (summeri): lue lisätietoja kappaleesta **[C]** Summerihälytyksen asettaminen”.

[A] WALKMANin / Sony Ericsson -puhelimien hälytyksen asettaminen

- Suorita kohdat 1 – 8 kappaleesta ”Hälytyksen asettaminen”.
- Valitse painamalla telakointiaseman **SELECT**-painiketta WALKMANin tai Sony Ericsson -puhelimien liitäntä.
- Valitse **ALARM TIME SET A** tai **B** -painikkeella **☛**-hälytystila.
- Säädä äänenvoimakkuus **ALARM TIME SET +** tai – -painikkeella.
- Paina **ALARM TIME SET A** tai **B** -painiketta . Asetus on nyt asetettu.
- Ellei ”A” tai ”B” ilmesty näyttöön, paina **ALARM TIME SET A** tai **B** -painiketta uudelleen. WALKMANista/Sony Ericsson -puhelimesta alkaa kuulua ääntä asetettuun aikaan. Jos hälytystila on asetettu WALKMANiin/Sony Ericsson -puhelimeen, eikä WALKMAN tai Sony Ericsson -puhelin ole kytkettynä tähän laitteeseen hälytysajan koittaessa, hälyttää summeri.

Huomautuksia

- Valitse musiikkikirjasto WALKMANista/ Sony Ericsson -puhelimesta silloin kun se on kytketty tähän laitteeseen asettaessasi hälytystilaksi WALKMANin/Sony Ericsson -puhelimien.
- Kytke virta WALKMANiin/Sony Ericsson -puhelimeen ennen sen kytkemistä tähän laitteeseen.

[B] Radiohälytyksen asettaminen

- Suorita kohdat 1 – 8 kappaleesta ”Hälytyksen asettaminen”.
- Valitse **ALARM TIME SET A** tai **B** -painikkeella ”RADIO”-hälytystila. ”VOL”-ilmaisim ilmestyy näyttöön.
- Säädä äänenvoimakkuus **ALARM TIME SET +** tai – -painikkeella.
- Paina **ALARM TIME SET A** tai **B** -painiketta. Aaltoalue (”FM” tai ”AM”) tai ”–” alkaa vilkkua. ”–” – on viimeksi kuunneltu asema.
- Valitse **ALARM TIME SET +** tai – -painikkeella haluttu aaltoalue tai ”–” –”. Jos olet valinnut ”–”, siirtyä kohtaan **8**.
- Paina **ALARM TIME SET A** tai **B** -painiketta. Pikavalinnan numero alkaa vilkkua.
- Valitse **ALARM TIME SET +** tai – -painikkeella haluttu pikavalinta. Asetus on nyt asetettu.
- Ellei ”A” tai ”B” ilmesty näyttöön, paina **ALARM TIME SET A** tai **B** -painiketta uudelleen. Radio kytketty päälle asetettuna aikana.
- Summerihälytyksen asettaminen**

1 Suorita kohdat 1 – 8 kappaleesta ”Hälytyksen asettaminen”.

2 Valitse **ALARM TIME SET A** tai **B** -painikkeella ”BUZZER”-hälytystila. Asetus on nyt asetettu.

3 Ellei ”A” tai ”B” ilmesty näyttöön, paina **ALARM TIME SET A** tai **B** -painiketta uudelleen. Summeriääni hälyttää asetettuna aikana.

Huomautus
Summerihälytyksen äänenvoimakkuutta ei voida asettaa.

Hälytysaika-asetuksen vahvistaminen
Paina **ALARM TIME SET +** tai – -painiketta. Asetus näkyy näytöllä noin 4 sekunnin ajan.

Hälytysasetuksen muuttaminen
Paina ja pidä painettuna **ALARM TIME SET +** -painiketta vähintään 2 sekunnin ajan hälytysajan siirtämiseksi myöhemmäksi. Paina ja pidä painettuna **ALARM TIME SET –** -painiketta vähintään 2 sekunnin ajan hälytysajan siirtämiseksi aikaisemmaksi. Päästäessäsi painikkeen tulee muutettu aika näkyviin noin 2 sekunnin ajaksi. Hälytysajan muuttamiseksi uudelleen paina **ALARM TIME SET +** tai – -painiketta 2 sekunnin sisällä, muussa tapauksessa muutettu asetus jää näytöllä näkyvän mukaiseksi.

Lyhyen torkkuajan asettaminen

Paina **SNOOZE/DATE/SLEEP OFF** -painiketta. Ääni kytkettyy päältä automaattisesti, mutta kuuluu uudelleen noin 10 minuutin päästä. Voit muuttaa torkkuuikaa painamalla **SNOOZE/DATE/SLEEP OFF** -painiketta niin monta kertaa kuin tarvitaan 4 sekunnin sisällä. Torkkuajan maksimipituus on 60 minuuttia. Torkkuajastimen toiminnan keskeyttämiseksi paina **OFF/ALARM RESET** (tai kauko-ohjaimen **OFF**) -painiketta.

Hälytyksen sammuttaminen

Paina **OFF/ALARM RESET** (tai kauko-ohjaimen **OFF**) -painiketta hälytyksen keskeyttämiseksi. Hälytys aktivoituu uudelleen samana aikana seuraavana päivänä.

Hälytyksen passiivointi

Paina **ALARM TIME SET A** tai **B** -painiketta A- tai B-hälytysilmaisimen sammuttamiseksi näytöstä.

Hälytyksen aktivointi

Paina **ALARM TIME SET A** tai **B** -painiketta A- tai B-hälytysilmaisimen saamiseksi esiin näytölle.

Huomautuksia

- Jos sekä A- että B-hälytykselle on asetettu sama hälytysaika, A-hälytyksellä on etusija.
- Ellei laite ole käytössä hälytyksen kuulussa, hälytys keskeytyy automaattisesti noin 60 minuutin kuluttua.

Hälytystä sähkökatkoksen aikana koskeva huomautus
Virrankatkoksen sattuessa hälytys toimii niin kauan kuin varmistusparistossa riittää virtaa. Tällä on kuitenkin vaikutuksensa seuraaviin toimintoihin:

- Taustavaloe ei syty.
- Jos hälytystilaksi on asetettu WALKMAN/Sony Ericsson -puhelin tai radio, hälytystilaksi vaihtuu automaattisesti summeri.
- Jos virrankatkos sattuu hälytyksen ajaksi, hälytys keskeytyy.
- Ellei **OFF/ALARM RESET** -painiketta paineta hälytys jatkuu seuraavan 5 minuutin ajan.
- Jos näytössä näkyy ☼, hälytystä ei kuulu virrankatkoksen aikana. Vaihda paristo, jos ”☼”-ilmaisim tulee esiin.
- Torkkutoiminto ei toimi.
- Virrankatkoksen aikana kukin hälytys kuuluu asetettuna aikana vain kerran.

Uniajastimen asetus

Voit nukahtaa musiikkiin tms. sisäänrakennetun ajastimen avulla, ja se kytkee laitteen päältä automaattisesti esiasetetun ajan kuluttua.

- Paina **SLEEP**-painiketta laitteen ollessa päällä. ”SLEEP”-ilmaisim ilmestyy näytölle ja uniajastimen aika alkaa vilkkua.
- Aseta uniajastimen aika **SLEEP**-painikkeella. Joka kerta kun painat **SLEEP**-painiketta, muuttuu uniajastimen aika (minuuteissa) seuraavasti:

90 → 60 → 30 → 15

OFF ←

Näyttö palaa kellotilaan noin 4 sekunnin päästä siitä, kun olet suorittanut loppuun uniajastimen asetuksen ja päästänyt **SLEEP**-painikkeen, ja uniajastimen aika alkaa kuluu sen jälkeen. Soitin jatkaa toistoa asettamasa ajan ja kytkettyy sen jälkeen päältä.

Laitteen kytkemiseksi päältä ennen esiasetetttua uniajastinaikaa.
Paina **SNOOZE/DATE/SLEEP OFF-** tai **OFF/ALARM RESET-** (tai kauko-ohjaimen **OFF**) -painiketta.

Uniajastinasetuksen muuttaminen

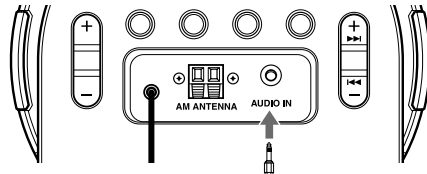
Voit painamalla **SLEEP**-painiketta niin monta kertaa kuin tarvitaan valita halutun uniajastinasetuksen sen jälkeen kun uniajastin on aktivoitu.

Uniajastimen passiivointi
Paina **SLEEP** -painiketta niin monta kertaa kuin tarvitaan ”OFF”-asetuksen tekemiseksi kohdassa **2**.

Ulkoisen laitteen kytkeminen

Toistoäänen kuuntelu

- Kytke tämän laitteen **AUDIO IN**-liitäntä ulkoisen laitteen linjalähtö- tai kuulokeliitäntään käyttämällä audiojohtoa (sisältyy toimitukseen).



- Paina **AUDIO IN** -painiketta saadaksesi esiin ”AUDIO IN”-ilmaisimen.
- Käynnistä **AUDIO IN** -liitäntään kytketyn laitteen toisto.
- Säädä äänenvoimakkuus **VOLUME +** tai – (tai kauko-ohjaimen **VOL +** tai –) -painikkeella.

Radiotoistoon palaaminen
Paina **RADIO BAND** -painiketta. Taajuus ilmestyy näyttöön.

WALKMAN/Sony Ericsson -puhelintoimintoon palaaminen
Paina **►** -painiketta (toisto).