

U ovom dokumentu je navedeno kako da reprodukujete muziku nakon povezivanja ove jedinice na Wi-Fi mrežu.

Wi-Fi mreža omogućava da lakše uživate u muzici koja je uskladištena u bežičnim uređajima u vašem domu, kao što je PC računar ili pametni telefon/iPhone. Za druge načine povezivanja ili slušanja, pogledajte Vodič za pomoć (naveden sa desne strane).

Lični audio sistem

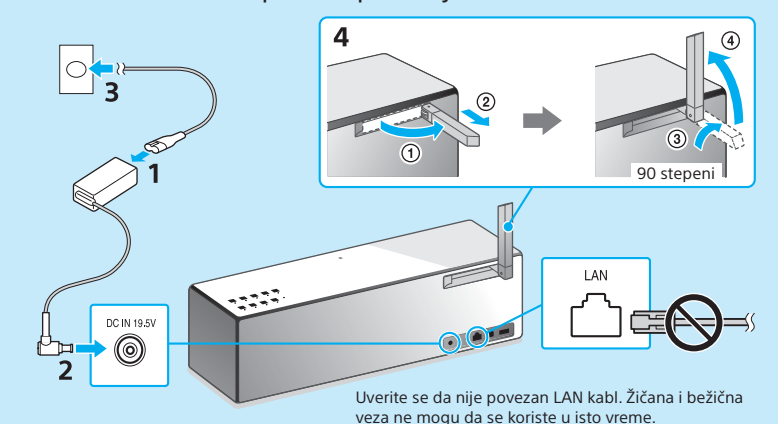
Wi-Fi vodič za početak

Slušanje muzike putem Wi-Fi mreže

SRS-X88



Prvo Povežite jedinicu na utičnicu za naizmeničnu struju pomoću adaptera za naizmeničnu struju i kabela za napajanje naizmeničnom strujom, a zatim postavite antenu u uspravan položaj.



Uverite se da nije povezan LAN kabl. Žičana i bežična veza ne mogu da se koriste u isto vreme.

Izaberite metod Wi-Fi veze u zavisnosti od uređaja, a zatim pređite na odeljak „1 Povezivanje jedinice na Wi-Fi mrežu“ u nastavku.

- Xperia** Koristite pametni telefon sa operativnim sistemom Android na kojem je instalirana aplikacija SongPal (besplatna aplikacija) da biste konfigurisali Wi-Fi podešavanja jedinice. Koristite iPhone/iPad/iPod touch uređaj na kojem je instalirana aplikacija SongPal (besplatna aplikacija) da biste konfigurisali Wi-Fi podešavanja jedinice.
- iPhone**
- WPS** Koristite bežični ruter koji ima dugme WPS (AOSS) da biste konfigurisali Wi-Fi podešavanja jedinice pritiskom na dugme.
- PC** Konfigurirajte Wi-Fi podešavanja pomoću pregledača na PC računaru. Pogledajte odeljak „Slušanje muzike putem Wi-Fi mreže“ u zasebnom dokumentu Uputstvo za upotrebu.

Izaberite uređaj ili program za reprodukciju muzike, a zatim idite na odeljak „2 Slušanje muzike pomoću uređaja“ na sledećoj stranici.

- PC (Media Go)** Podestite muziku uskladištenu na PC računaru da biste je delili pomoću aplikacije Media Go i upravljajte uređajem pomoću aplikacije SongPal** instalirane na pametnom telefonu.
- PC (iTunes)**
- PC (Windows Media Player)**
- Pametni telefon (aplikacija SongPal)** Upravljajte pomoću aplikacije SongPal da biste slušali muziku na svom pametnom telefonu/iPhone/iPad/iPod touch uređaju.
- Xperia (aplikacija WALKMAN*)**
- iPhone/iPad/iPod touch**

** Ako pokrenete aplikaciju Media Go na PC računaru bez pametnog telefona, moraćete da koristite metod povezivanja drugačiji od mrežnog (npr. BLUETOOTH povezivanje).

Obezbeđeni dokumenti

- Wi-Fi Vodič za početak (ovaj dokument)** Objasňuje kako da slušate muziku uskladištenu na PC računaru ili drugom uređaju preko Wi-Fi mreže.
- Uputstvo za upotrebu (zaseban dokument)** Objasňuje važne bezbednosne informacije, postupak BLUETOOTH povezivanja, rešavanje problema itd.
- Vodič za pomoć (web dokument za PC računar/pametni telefon)** Objasňuje detalje o jedinici, mrežnom povezivanju i metodu BLUETOOTH povezivanja na raznim uređajima, metodu High-Resolution Audio reprodukcije itd.

http://rd1.sony.net/help/speaker/srs-x88/h_zz/



1 Povezivanje jedinice na Wi-Fi mrežu

Xperia Potrebne stavke: Xperia™ ili drugi pametni telefon sa Android operativnim sistemom, bežični ruter

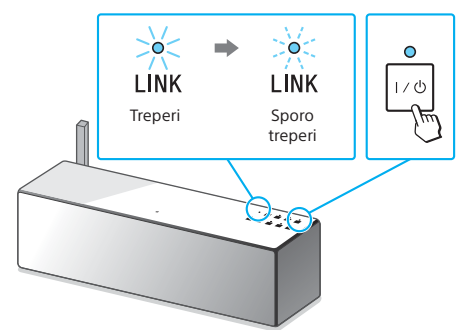
Koristite pametni telefon sa Android operativnim sistemom kao što je Xperia na kojem je instalirana aplikacija SongPal (besplatna aplikacija) da biste konfigurisali Wi-Fi podešavanja jedinice. Ovaj metod zahteva Wi-Fi vezu pametnog telefona i BLUETOOTH povezivanje između njega i uređaja. Informacije o Wi-Fi podešavanju se šalju iz pametnog telefona ka uređaju putem BLUETOOTH uređaja.

- Neki bežični ruteri imaju nekoliko SSID-ova. Povežite jedinicu i pametni telefon sa Android operativnim sistemom na isti SSID.

1 Početni koraci:

- Povežite pametni telefon na Wi-Fi mrežu.
- Snimite SSID i lozinku rutera na koji je povezan pametni telefon na sledeći mesta. Za detaljnije informacije, pogledajte uputstvo za upotrebu rutera.
SSID:
Lozinka:
- Instalirajte aplikaciju SongPal na pametnom telefonu.
Potražite aplikaciju SongPal na Google Play™.

2 Dodirnite dugme I/O (uključivanje/stanje mirovanja) da biste uključili jedinicu.



Indikator I/O (uključivanje/stanje mirovanja) će početi da svetli zelenom bojom. Pređite na sledeći korak kada indikator LINK počne da treperi sporo (jednom u 3 sekunde). Sporo treperenje počinje za oko 2 minuta.

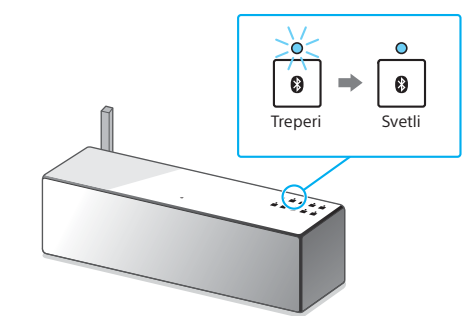
3 Obavite BLUETOOTH povezivanje između jedinice i pametnog telefona. Ako pametni telefon ne podržava NFC funkciju, pogledajte korake 1 do 3 sa desne strane.

- Dodirnite i pokrenite [SongPal] na pametnom telefonu. Pratite uputstva na ekranu.
- Pametnim telefonom dodirnite oznaku N-Mark na jedinici.

Pametni telefoni koji nisu kompatibilni sa funkcijom NFC

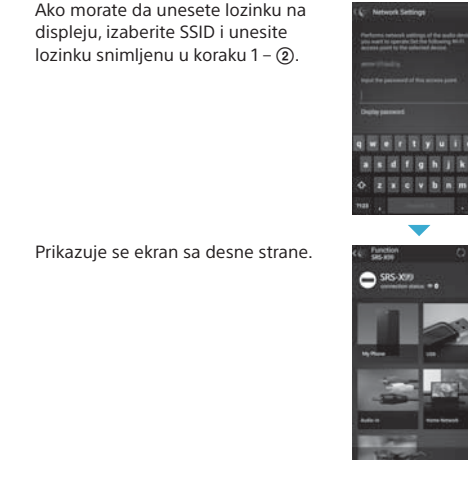
- Uključite funkciju BLUETOOTH na pametnom telefonu.
 - Dodirnite i pokrenite aplikaciju SongPal, a zatim dodirnite [Open the Bluetooth setting screen].
 - Dodirnite dugme (BLUETOOTH) = PAIRING na jedinici jednom.
- Dodirnite i držite oznaku dok se pametni telefon ne odazove.
- Uparivanje se završava u roku od jednog minuta.

4 Proverite da li indikator (BLUETOOTH) svetli.

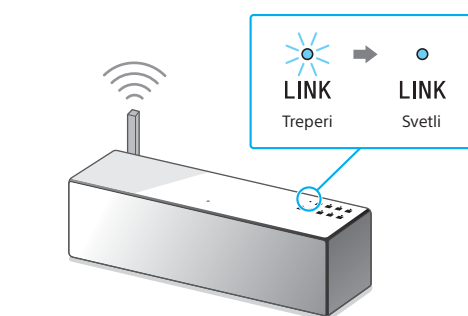


Kada se BLUETOOTH veza uspostavi, indikator (BLUETOOTH) na jedinici prestaje da treperi i nastavlja da svetli.

5 Konfigurirajte Wi-Fi podešavanja prateći uputstva aplikacije SongPal. Ako morate da unesete lozinku na displeju, izaberite SSID i unesite lozinku snimljenu u koraku 1 - 2.



6 Proverite da li indikator LINK svetli narandžastom bojom.



Kada indikator i dalje svetli, Wi-Fi veza je uspostavljena. U zavisnosti od okruženja, to može da potraje duže od jednog minuta.

Za reprodukciju pogledajte sledeću stranicu

iPhone Potrebne stavke: iPhone/iPad/iPod touch uređaj, bežični ruter

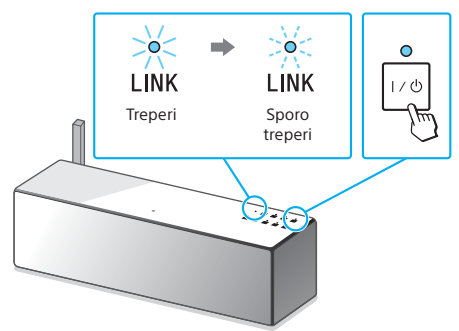
Koristite iPhone na kojem je instalirana aplikacija SongPal (besplatna aplikacija) da biste konfigurisali Wi-Fi podešavanja jedinice. Ovaj metod zahteva Wi-Fi vezu iPhone uređaja i BLUETOOTH povezivanje između njega i jedinice. Informacije o Wi-Fi podešavanju se šalju iz iPhone-a ka jedinici putem BLUETOOTH uređaja.

- Neki bežični ruteri imaju više SSID-ova. Povežite jedinicu i iPhone na isti SSID.

1 Početni koraci:

- Potvrdite da je iPhone povezan na Wi-Fi mrežu.
- Instalirajte aplikaciju SongPal na svom iPhone uređaju.
Potražite SongPal na App Store-u.

2 Dodirnite dugme I/O (uključivanje/stanje mirovanja) da biste uključili jedinicu.



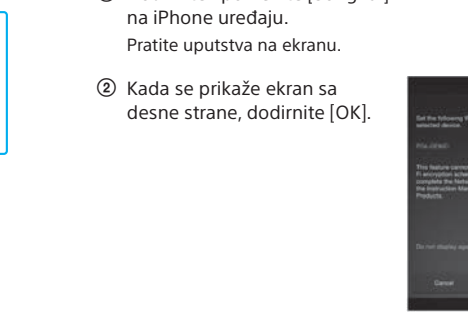
Indikator I/O (uključivanje/stanje mirovanja) će početi da svetli zelenom bojom. Pređite na sledeći korak kada indikator LINK počne da treperi sporo (jednom u 3 sekunde). Sporo treperenje počinje za oko 2 minuta.

3 Obavite BLUETOOTH povezivanje između jedinice i iPhone uređaja.

- Dodirnite dugme (BLUETOOTH) = PAIRING na jedinici jednom.
- Potražite naziv jedinice na iPhone uređaju.

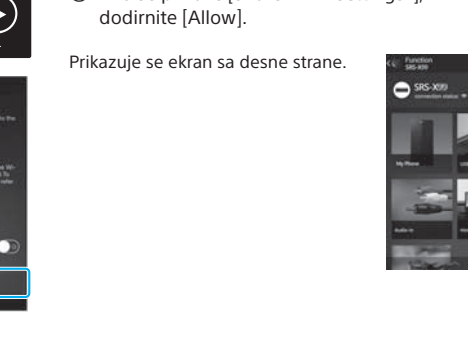
- Proverite da li indikator (BLUETOOTH) svetli.
 - Konfigurirajte Wi-Fi podešavanja prateći uputstva aplikacije SongPal.
- Dodirnite [Settings] -> [Bluetooth].
Uključite BLUETOOTH uređaj.
Dodirnite [SRS-X88].
- Kada se BLUETOOTH veza uspostavi, indikator (BLUETOOTH) na jedinici prestaje da treperi i nastavlja da svetli.

4 Proverite da li indikator (BLUETOOTH) svetli.

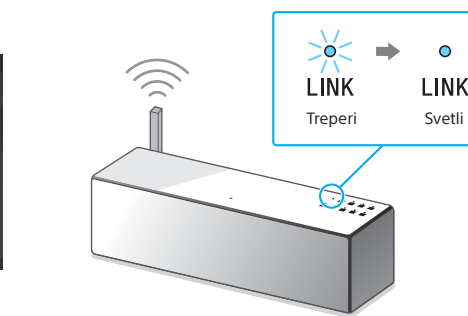


Kada se BLUETOOTH veza uspostavi, indikator (BLUETOOTH) na jedinici prestaje da treperi i nastavlja da svetli.

5 Konfigurirajte Wi-Fi podešavanja prateći uputstva aplikacije SongPal. Ako se prikazuje [Share Wi-Fi settings?], dodirnite [Allow].



6 Proverite da li indikator LINK svetli narandžastom bojom.



Kada indikator i dalje svetli, Wi-Fi veza je uspostavljena. U zavisnosti od okruženja, to može da potraje duže od jednog minuta.

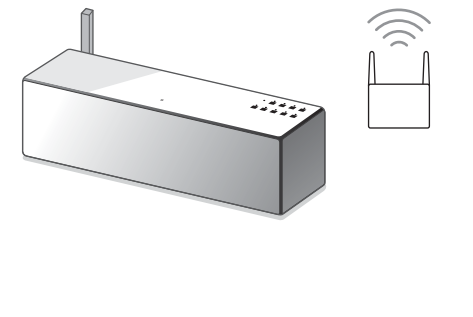
Za reprodukciju pogledajte sledeću stranicu

WPS Potrebna stavka: Bežični ruter koji ima dugme WPS (AOSS)

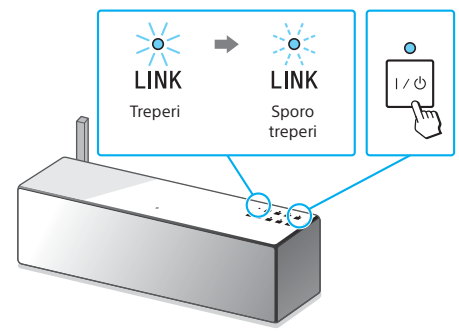
Konfigurirajte Wi-Fi podešavanja jedinice pritiskom na dugme WPS (AOSS) na bežičnom ruteru i jedinici.

- Pogledajte uputstvo za upotrebu rutera da biste proverili da li je bežični ruter kompatibilan sa funkcijom WPS (Wi-Fi Protected Setup™).

1 Postavite jedinicu blizu bežičnog rutera.

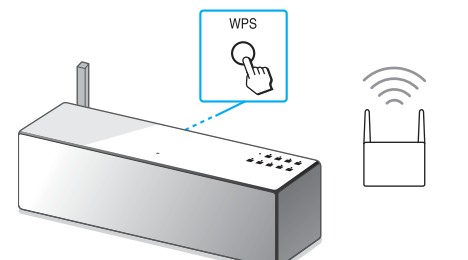


2 Dodirnite dugme I/O (uključivanje/stanje mirovanja) da biste uključili jedinicu.



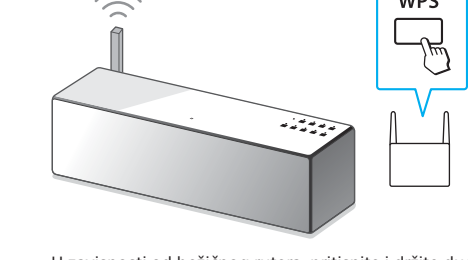
Indikator I/O (uključivanje/stanje mirovanja) će početi da svetli zelenom bojom. Pređite na sledeći korak kada indikator LINK počne da treperi sporo (jednom u 3 sekunde). Sporo treperenje počinje za oko 2 minuta.

3 Pritisnite i držite dugme WPS na jedinici dok se ne začuje zvučni signal (oko 2 sekunde).



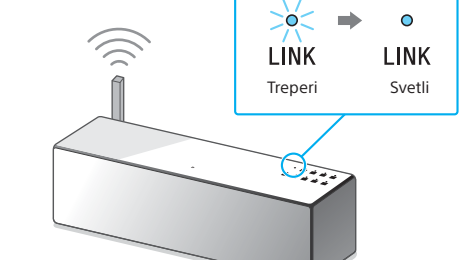
Dugme WPS se nalazi na zadnjoj strani jedinice.

4 U roku od 90 sekundi pritisnite dugme WPS*90 na ruteru.



U zavisnosti od bežičnog rutera, pritisnite i držite dugme WPS nekoliko sekundi. Za detaljnije informacije, pogledajte uputstvo za upotrebu rutera.

5 Proverite da li indikator LINK svetli narandžastom bojom.



Kada indikator i dalje svetli, Wi-Fi veza je uspostavljena. U zavisnosti od okruženja, to može da potraje duže od jednog minuta.

*90 Dugme WPS može da se zove i „dugme AOSS“ u zavisnosti od bežičnog rutera.

Za reprodukciju pogledajte sledeću stranicu

Ako se Wi-Fi veza ne uspostavi

Možete da koristite pregledač na PC računaru da biste konfigurisali Wi-Fi podešavanja jedinice. Povežite jedinicu sa PC računaru pomoću komercijalno dostupnog mrežnog (LAN) kabla.

Sony Network Device Settings

Za više detalja, pogledajte odeljak „Slušanje muzike putem Wi-Fi mreže“ u Uputstvu za upotrebu.

Nastavak: „2 Slušanje muzike pomoću uređaja“ na sledećoj stranici

2 Slušanje muzike pomoću uređaja



Muzika uskladištena na PC računaru

PC računar (Media Go)

Potrebne stavke: PC računar na kom je instalirana aplikacija Media Go, pametni telefon/iPhone/iPad/iPod touch uređaj na kom je instalirana aplikacija SongPal

- 1** Povežite jedinicu, PC računar i pametni telefon/iPhone uređaj na Wi-Fi mrežu.
- 2** Dodirnite dugme NETWORK na jedinici.
- 3** Pripremite aplikaciju Media Go.
 - 1 Pokrenite [Media Go] na PC računaru.
 - 2 Izaberite [Preferences...] iz menija [Tools].

Povežite jedinicu i sve uređaje na isti SSID rutera. Pogledajte sledeću stranicu gde se nalaze uputstva za povezivanje jedinice na Wi-Fi mrežu i proverite da li indikator LINK na jedinici svetli narandžastom bojom.

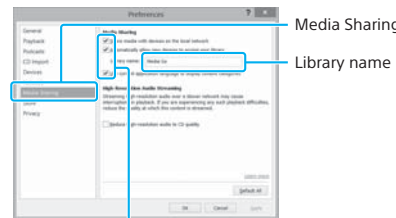
Indikator NETWORK svetli belom bojom, a jedinica se prebacuje u režim NETWORK.

Postavke

4

Podesite aplikaciju Media Go na PC računaru kao server.

- 1 Izaberite [Media Sharing], a zatim proverite [Library name]. [Library name] možete da promenite po želji.



Uverite se da su potvrđene sve tri stavke u okviru [Media Sharing].

- 2 Nakon potvrđivanja ekrana, izaberite [OK].

5

Upravljajući preko pametnog telefona/iPhona reprodukujte muziku na PC računaru.

- 1 Instalirajte aplikaciju SongPal na pametnom telefonu/iPhone uređaju. Ako je ona već instalirana, preskočite ovaj postupak i idite na korak 2.

Potražite aplikaciju SongPal u prodavnici Google Play ili App Store.

- 2 Dodirnite i pokrenite [SongPal]. Pratite uputstva na ekranu.



- 3 Dodirnite [Home Network].



- 4 Izaberite stavku [Library name] označenu u 4. koraku - 1.

- 5 Dodirnite [Music]. Nije moguće reprodukovati video snimke i fotografije.

- 6 Izaberite pesmu sa liste i reprodukujte je. Prilagodite jačinu zvuka koristeći aplikaciju SongPal.

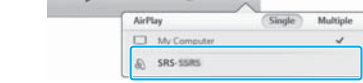
Muzika se reprodukuje.

PC računar (iTunes)

Potrebna stavka: PC računar na kom je instalirana aplikacija iTunes.

- 1** Povežite jedinicu i PC računar na Wi-Fi mrežu.
- 2** Upravljajući preko aplikacije iTunes reprodukujte muziku na PC računaru.
 - 1 Pokrenite iTunes na PC računaru.
 - 2 Izaberite [AirPlay] u prozoru aplikacije iTunes.
 - 3 Izaberite [SRS-X88] u meniju AirPlay aplikacije iTunes.
 - 4 Izaberite pesmu za reprodukciju i podesite jačinu zvuka.

Povežite jedinicu i PC računar na isti SSID rutera. Pogledajte sledeću stranicu gde se nalaze uputstva za povezivanje jedinice na Wi-Fi mrežu i proverite da li indikator LINK na jedinici svetli narandžastom bojom.



Muzika se reprodukuje.

PC (Windows Media Player)

Možete da slušate muziku na PC računaru pomoću programa Windows Media Player.

- Pogledajte Vodič za pomoć za više detalja. http://rd1.sony.net/help/speaker/srs-x88/h_zz/



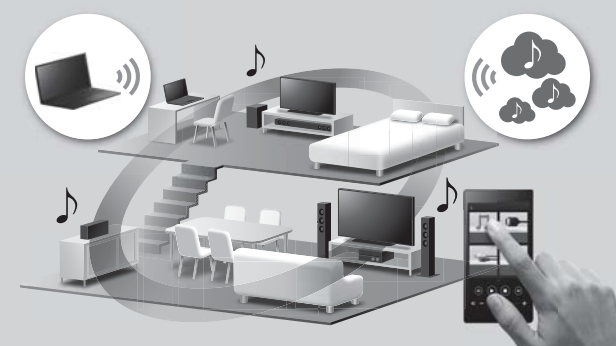
Windows Media Player



SongPal Link:

Uživate u muzici u bilo kojoj prostoriji putem Wi-Fi veze. Možete da slušate omiljenu muziku koja se nalazi na PC računaru ili mobilnim telefonima, kao i muziku sa servisa za striming muzike, u različitim prostorijama uz vrhunski kvalitet zvuka.

Koristite aplikaciju SongPal instaliranu na pametnom telefonu/iPhone uređaju da biste kontrolisali funkciju. Ako koristite više uređaja koji su kompatibilni sa funkcijom SongPal Link, svi uređaji moraju biti povezani na istu Wi-Fi mrežu. Više detalja potražite u Vodiču za pomoć navedenom sa desne strane ili u Wi-Fi vodiču za početak isporučenom sa svakim uređajem.



Muzika uskladištena na pametnom telefonu/iPhone uređaju

Pametni telefon (SongPal aplikacija)

Potrebna stavka: Pametni telefon/iPhone/iPad/iPod touch uređaj na kom je instalirana aplikacija SongPal

- 1** Povežite jedinicu i pametni telefon/iPhone uređaj na Wi-Fi mrežu.
- 2** Podesite jedinicu na SongPal.
 - 1 Instalirajte aplikaciju SongPal na pametnom telefonu/iPhone uređaju. Ako je ona već instalirana, preskočite ovaj postupak i idite na korak 2.
 - 2 Potražite aplikaciju SongPal u prodavnici Google Play ili App Store.
 - 3 Dodirnite i pokrenite [SongPal]. Pratite uputstva na ekranu.
 - 4 Kada se prikaže ekran sa desne strane, dodirnite [SRS-X88].
- 3** Upravljajući preko aplikacije SongPal reprodukujte muziku na pametnom telefonu/iPhone uređaju.
 - 1 Dodirnite pametni telefon/iPhone uređaj.
 - 2 Izaberite pesmu za reprodukciju i podesite jačinu zvuka.

Muzika se reprodukuje.

Xperia (WALKMAN® aplikacija)

Potrebna stavka: Uređaj Xperia kompatibilan sa WALKMAN® aplikacijom

- 1** Povežite jedinicu i Xperia uređaj na Wi-Fi mrežu.
- 2** Upravljajući preko aplikacije WALKMAN® reprodukujte muziku na Xperia uređaju.
 - 1 Dodirnite i pokrenite [WALKMAN®] na Xperia uređaju.
 - 2 Dodirnite [i] a zatim dodirnite [SRS-X88].
 - 3 Reprodukujte muziku i prilagodite jačinu zvuka.

Muzika se reprodukuje.

iPhone/iPad/iPod touch

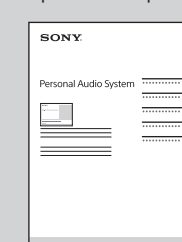
Potrebna stavka: iPhone/iPad/iPod touch

- 1** Povežite jedinicu i iPhone/iPad/iPod touch uređaj na Wi-Fi mrežu.
- 2** Upravljajući preko iPhone/iPad/iPod touch uređaja reprodukujte muziku.
 - 1 Prevucite prstom ka vrhu ekrana da biste prikazali Kontrolni centar.
 - 2 Dodirnite [AirPlay].
 - 3 Dodirnite [SRS-X88].
 - 4 Reprodukujte muziku i prilagodite jačinu zvuka.

Muzika se reprodukuje.

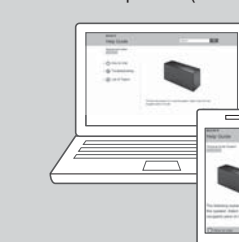
Više informacija o jedinici potražite u dokumentaciji

Uputstvo za upotrebu (zaseban dokument)



- Informacije o bezbednosti
- Delovi i kontrole
- Povezivanje na Wi-Fi mrežu pomoću PC računara
- Metod povezivanja/reprodukcije sa BLUETOOTH, USB ili drugim uređajima
- O funkciji NFC
- Rešavanje problema
- Specifikacije itd.

Vodič za pomoć (veb dokument za PC računar/pametni telefon)



- Detalji o povezivanju na Wi-Fi mrežu
- Povezivanje sa aplikacijom SongPal
- Mrežna veza i metod reprodukcije sa svakim operativnim sistemom/uređajem
- Metod BLUETOOTH povezivanja sa raznim uređajima i reprodukcije sa njih
- Kako se reprodukuju datoteke u formatu High-Resolution Audio
- Ažuriranje softvera itd.

URL adresa za Vodič za pomoć: http://rd1.sony.net/help/speaker/srs-x88/h_zz/

