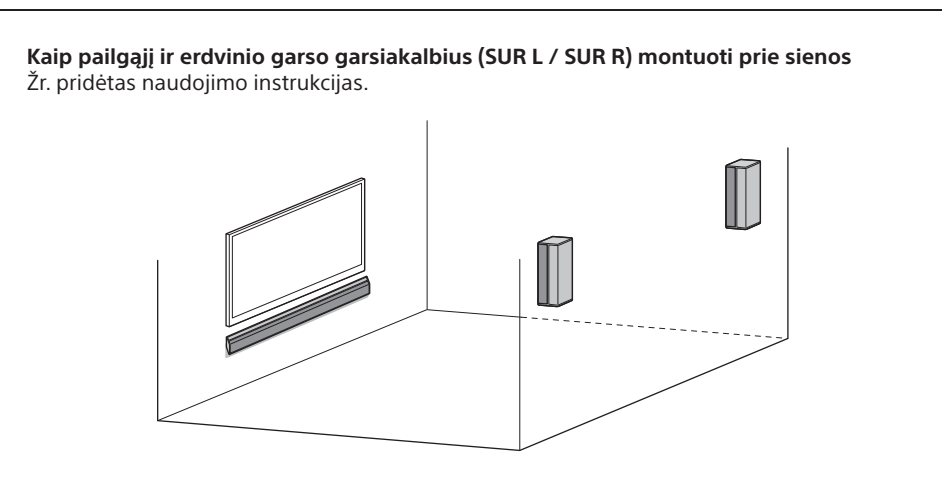


• Kiekvieno garsiakalbio užpakalinėje dalyje yra etiketės. Įsitinkite, kad nustatėte, kur SUR L (kairė) ir kur SUR R (dešinė), tada padėkite garsiakalbius tinkamose vietose.

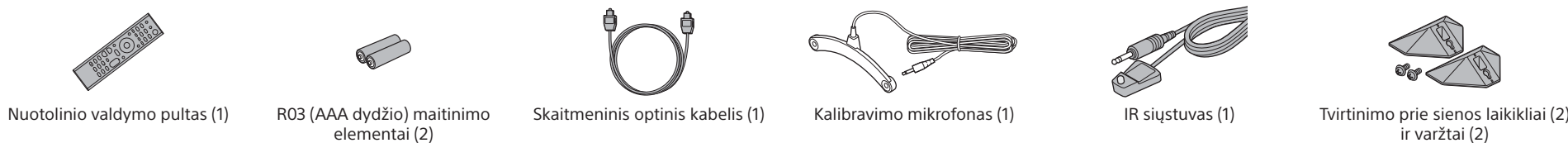


Kaip pailgąjį ir erdvinio garso garsiakalbius (SUR L / SUR R) montuoti prie sienos
Žr. pridėtas naudojimo instrukcijas.

HT-RT5



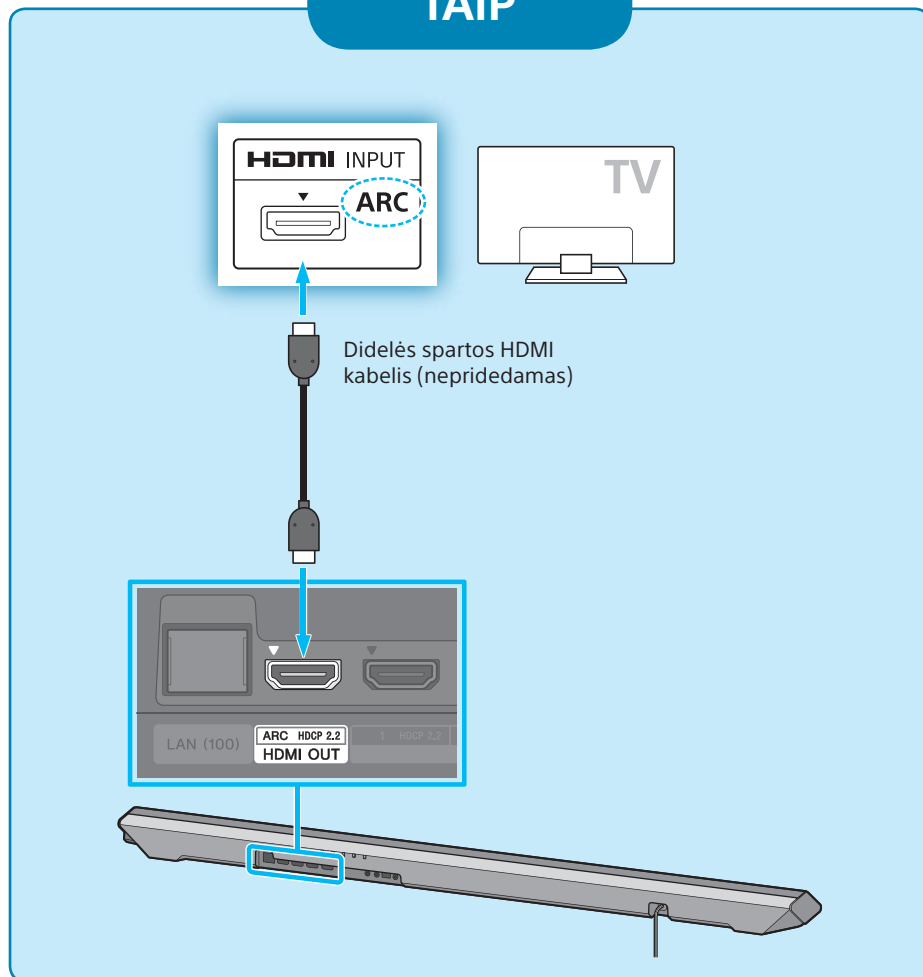
Pridedami priedai



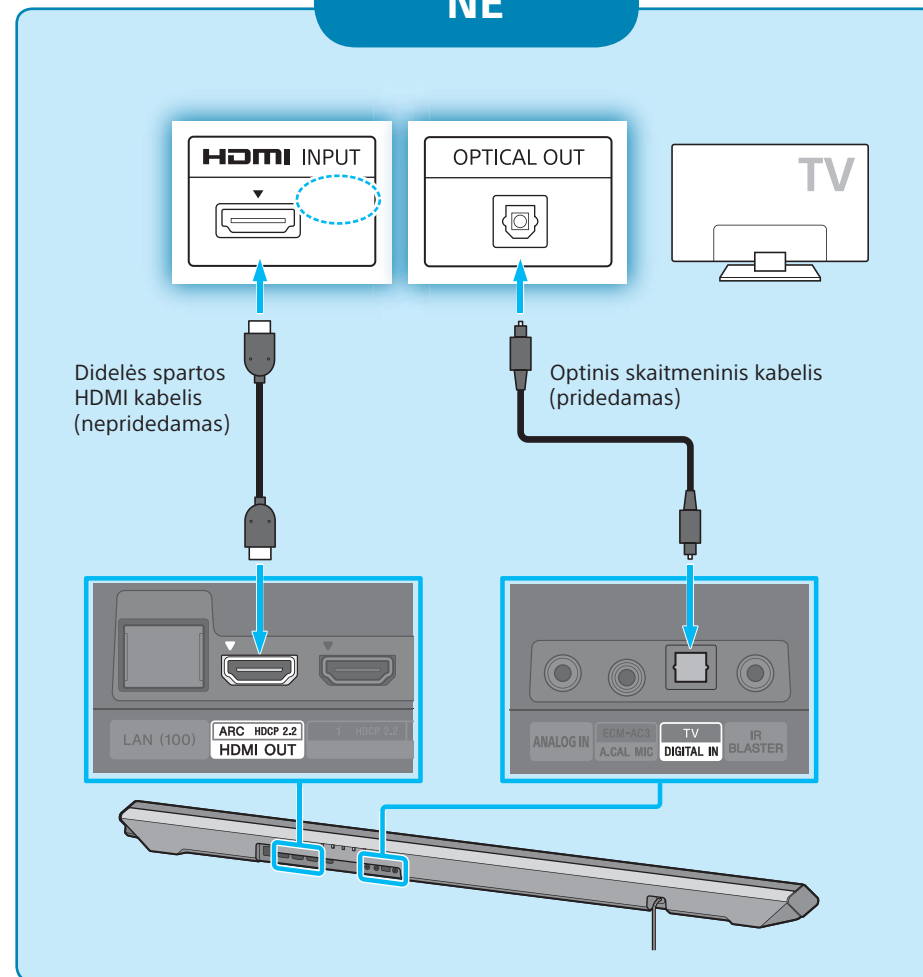
1 Prijungimas prie TV

Ar prie TV HDMI įvesties lizdo yra užrašas ARC?

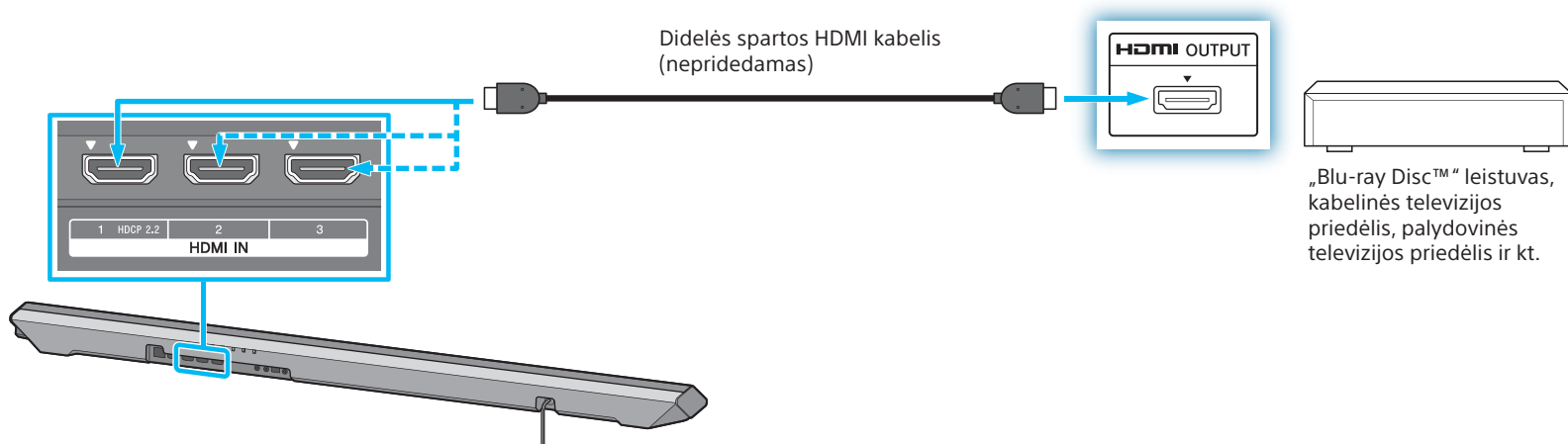
TAIP



NE



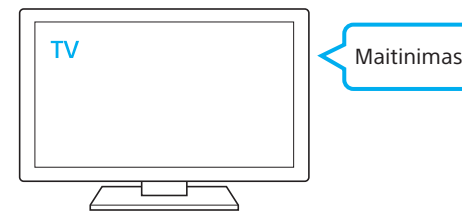
2 Kitų įrenginių prijungimas



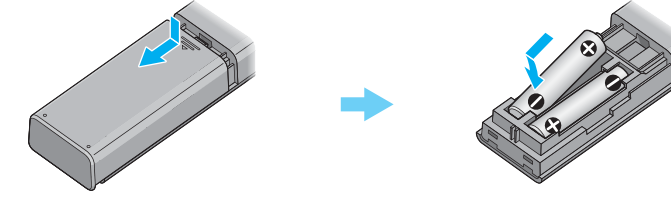
„Blu-ray Disc™“ leistas, kabelinės televizijos priedėlis, palydovinės televizijos priedėlis ir kt.

Patarimas
• Jeigu prie TV yra prijungtas kitas įrenginys, atjunkite jo didelės spartos HDMI kabelį (nepridedamas) nuo TV HDMI IN lizdo ir prijunkite jį prie pailgojo garsiakalbio HDMI IN lizdo.
• Norėdami gauti autorių teisių technologijomis apsaugotą 4K turinį, prijunkite prie HDCP 2.2 palaikančio HDMI lizdo. Išsamesios informacijos žr. pridėtų naudojimo instrukcijų skyriuje „Autorių teisių technologijomis apsaugoto 4K turinio peržiūra“.

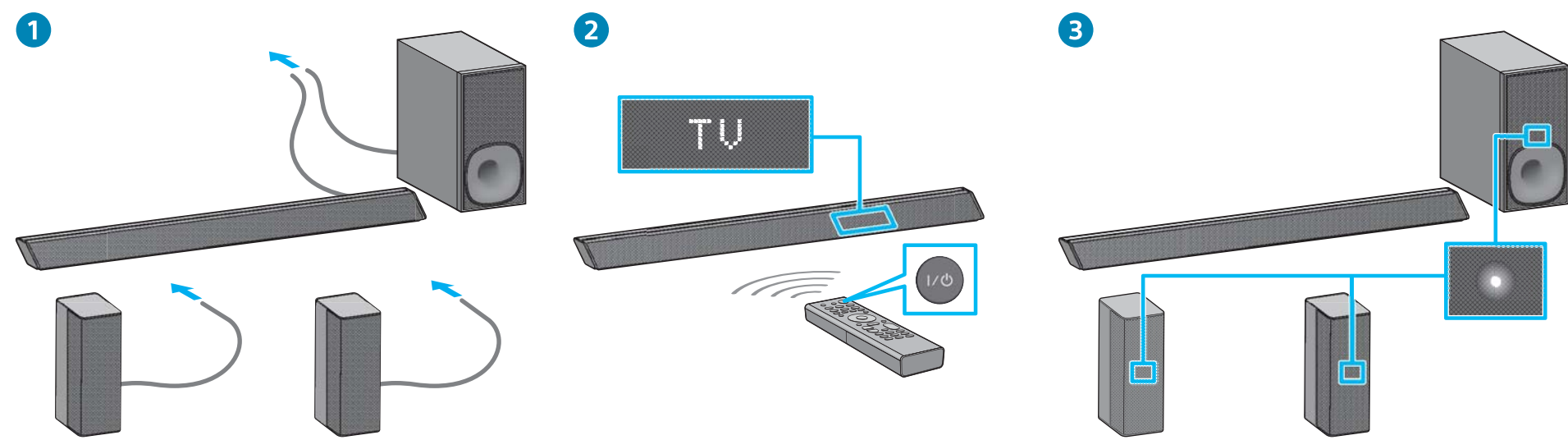
3 TV įjungimas



4 Nuotolinio valdymo pulto nustatymas



5 Sistemos įjungimas



- 1 Prijunkite pailgojo, žemųjų dažnių ir erdvinio garso garsiakalbių (SUR L / SUR R) KS maitinimo laidus (maitinimo tinklo laidus).
- 2 Paspauskite nuotolinio valdymo pulto mygtuką TV/⏻ (įjungimas / budėjimo režimas). Užsidegs priekinio skydelio ekranas.
- 3 Įsitinkite, kad žemųjų dažnių ir erdvinio garso garsiakalbių (SUR L / SUR R) įjungimo / budėjimo režimo indikatoriai dega žaliai. Kai žemųjų dažnių ir erdvinio garso garsiakalbių (SUR L / SUR R) įjungimo / budėjimo režimo indikatoriai pradeda degti žaliai, vadinasi, belaidis ryšys tarp pailgojo, žemųjų dažnių ir erdvinio garso garsiakalbių užmegzta. Jei belaidžio ryšio nėra, įjungimo / budėjimo režimo indikatorius dega raudonai. Tokiu atveju belaidis perdavimas nesuaktyvintas. Žr. pateiktų naudojimo instrukcijų skyriaus „Nesklaidumų šalinimas“ dalį „Garsas belaidžiu ryšiu (žemųjų dažnių / erdvinio garso garsiakalbiai)“.

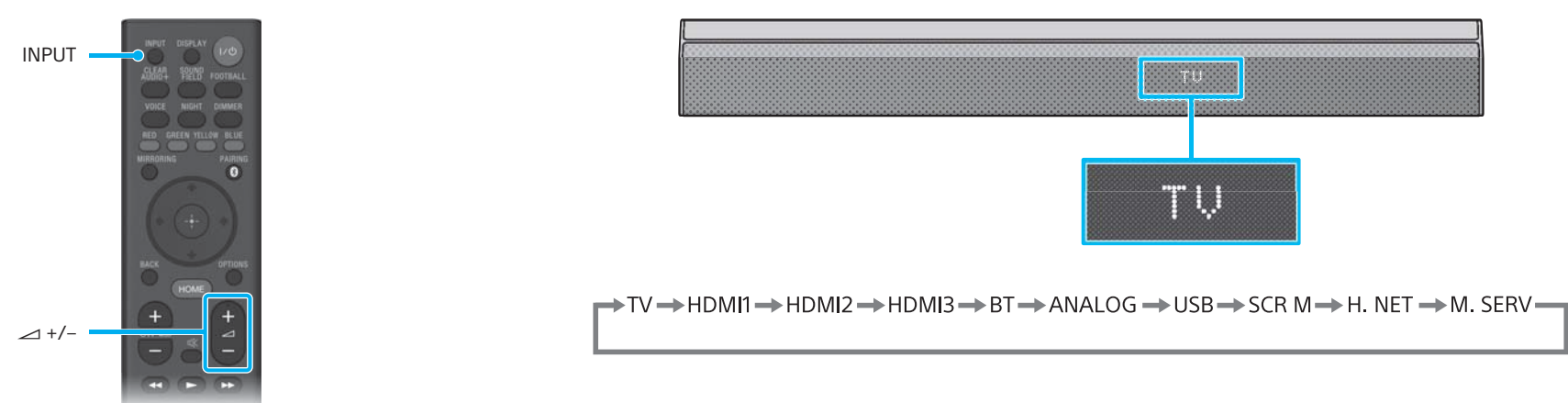
6 „Easy Setup“ vykdymas



- 1 Prijunkite kalibravimo mikrofoną prie pailgojo garsiakalbio užpakalinėje dalyje esančio A.CAL MIC (ECM-AC3) lizdo. Darykite, kaip parodyta paveikslėlyje, ir padėkite kalibravimo mikrofoną toje vietoje, kurioje paprastai sėdima.
 - 2 Paspauskite HOME ant šios sistemos nuotolinio valdymo pulto. Atidaromas [Easy Setup] ekranas.
- Jei [Easy Setup] ekranas neatidaromas**
Naudodami TV nuotolinio valdymo pultą kaip TV įvesties nustatymą pasirinkite TV HDMI įvesties lizdą, prie kurio prijungta sistema.
- 3 Paspausdami **←/→/↶/↷** pasirinkite elementą, tada paspauskite **○**, kad būtų vykdoma „Easy Setup“.
 - 4 Kai TV ekrane atsiras pranešimas [Easy Initial Settings are complete.], pasirinkite [Finish]. Bus parodytas pagrindinis meniu.

Patarimas
• Instrukcijos ekrane pateikiamos ta kalba, kurią pasirinkote atlikdami šį veiksmą.
• Taip pat pagrindiniame meniu iš [Setup] galite pasirinkti [Easy Setup].

7 Garso klausymasis



- Kartotinai spauskite INPUT, kol priekinio skydelio ekrane bus nurodytas norimas įrenginys. Tada kartotinai spausdami **↶/↷** sureguliuokite garsumą.
- Garso iš TV klausymasis**
1 TV nuotolinio valdymo pultu pasirinkite norimą programą. Įjungiamas televizijos transliavimo ekranas ir TV garsas atkuriamas per sistemą. Reguliuokite garsą spausdami sistemos nuotolinio valdymo pulto mygtuką **↶/↷**.

Štai ir nustatėte! Galite naudoti!

Išsamesios informacijos apie tinklo ryšį, taip pat NFC ir kitas funkcijas žr. pridėtoje naudojimo instrukcijoje.



„SongPal“
Šiam modeliui skirtą programą rasite parduotuvėse „Google Play™“ ir „App Store“.
Raskite „SongPal“ ir atsisiuntę nemokamą programą sužinokite daugiau apie patogias funkcijas.