

**Čtečka paměťových karet pouze  
pro Hi-MD walkman**

**Čítačka pamäťových kariet určená  
len pre Hi-MD Walkman**

**Czytnik kart pamięci  
(tylko do odtwarzaczy Hi-MD Walkman)**

**Memóriakártya olvasó  
(csak Hi-MD Walkman-hez)**

---

*Návod k obsluze*

CZ

*Návod na použitie*

SK

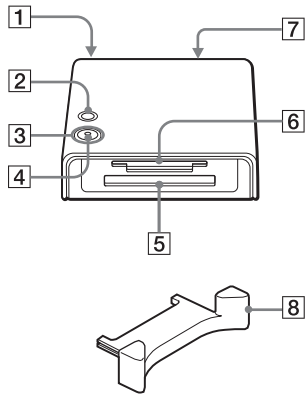
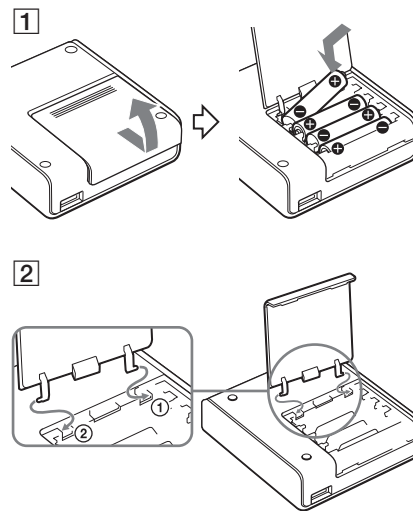
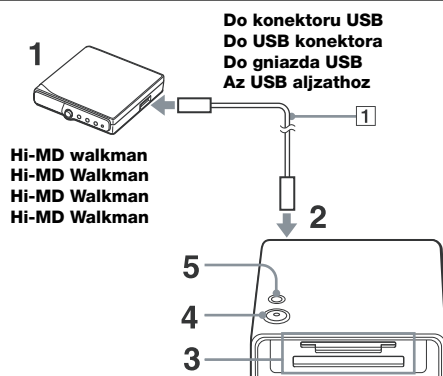
*Instrukcja obsługi*

PL

*Kezelési útmutató*

HU

**MCMD-R1**

**A****B****C****D**

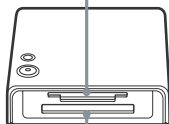
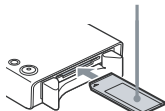
**Slot 5-v-1**  
**Slot 5 v 1**  
**Gniazdo „5 w 1”**  
**5 az 1-ben aljzat**

Vložte paměťovou kartu tak, aby byla přední část obrácená nahoru.

Paměťovou kartu vložte čelnou stranou smerom nahor.

Włóż kartę pamięci tak, aby przednia strona znajdowała się u góry.

A memóriakártya elülső oldala felfelé nézzen.



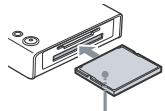
**Slot pro karty Compact flash**  
**Slot pre paměťové karty typu Compact flash**  
**Gniazdo Compact Flash**  
**Compact Flash aljzat**

Vložte paměťovou kartu tak, aby byla přední část obrácená dolů.

Paměťovou kartu vložte čelnou stranou smerom nadol.

Włóż kartę pamięci tak, aby przednia strona znajdowała się u dołu.

A memóriakártya elülső oldala lefelé nézzen.



## VÝSTRAHA

**Aby ste predišli riziku vzniku požiaru alebo úrazu elektrickým prúdom, nevystavujte zariadenie dažďu ani vlhkosti.**

Neumiestňujte zariadenie do uzatvorených priestorov, ako sú knižnice alebo vstavané skrinky.

Aby ste predišli riziku vzniku požiaru, nezakrývajte ventilačné otvory zariadenia novinami, obrusmi, záclonami atď. Na zariadenia nekladte zapálené sviečky. Aby ste predišli riziku vzniku požiaru alebo úrazu elektrickým prúdom, nekladte na zariadenie nádoby naplnené kvapalinou, napríklad vázy. Informujte sa o spôsobe likvidácie batérií podľa miestnych predpisov a noriem.

### Upozornenie

SPOLOČNOSŤ SONY CORPORATION NENESIE ŽIADNU ZODPOVEDNOSŤ ZA AKÉKOLVEK PRIAME, NÁHODNÉ, NÁSLEDNÉ ALEBO INÉ POŠKODENIA AKÉHOKOLVEK DRUHU ALEBO STRATY A NÁKLADY, KTORÉ VZNIKLI NESPRÁVNÝM POUŽÍVANÍM ZARIADENIA, NEDODRŽANÍM POKYNOV V TOMTO NÁVODE, SOFTVÉRI ALEBO INÝCH INFORMÁCIÍ NACHÁDZAJÚCICH SA V TOMTO NÁVODE.

### Upozornenie pre zákazníkov

#### Informácia pre spotrebiteľov

Toto zariadenie bolo testované a bolo zistené, že vyhovuje požiadavkám, stanoveným pre digitálne zariadenia triedy B, v zhode s časťou 15 predpisov FCC.

Tieto predpisy boli zavedené kvôli zabezpečeniu dostatočnej a primeranej ochrany proti rušeniu pri inštaláciách zariadení v obytných oblastiach. Toto zariadenie generuje, používa a môže vyžarovať výkon v oblasti rádiových frekvencií a ak nie je inštalované v súlade s príslušnými inštrukciami, môže spôsobovať rušenie a nežiaduce interferencie.

Nie je však možné zaručiť, že sa rušenie v špecifických prípadoch nevyskytne aj pri správnej inštalácii. Ak zariadenie spôsobuje rušenie príjmu rozhlasového a televízneho vysielania, čo je možné overiť zapnutím a vypnutím zariadenia, užívateľ by sa mal pokúsiť odstrániť rušenie pomocou nasledujúcich opatrení:

- Zmeniť orientáciu alebo umiestnenie prijímacej antény.
- Zväčšiť vzdialenosť medzi zariadením a prijímačom.
- Zapojiť zariadenie do zásuvky v inom elektrickom obvode, než je zapojený prijímač.
- Konzultovať problém so svojim predajcom Sony, prípadne so skúseným rádio/TV technikom.


Upozorňujeme vás, že akoukoľvek manipuláciou so zariadením alebo jeho úpravou, ktorá nie je výslovne uvedená v tomto návode, sa zbavujete práva na prípadnú reklamáciu výrobku.

## Vlastnosti

Čítačka pamäťových kariet MCMD-R1 je určená pre Hi-MD Walkman s USB konektorom. Má dva sloty kompatibilné s desiatimi typmi pamäťových kariet. Stlačením len jedného tlačidla môžete kopírovať dáta z pamäťovej karty na Hi-MD disk umiestnený v Hi-MD Walkmane. Obrázky nasnímané napr. vaším digitálnym fotoaparátom je takto možné uložiť na MD disk aj bez nutnosti použitia PC.

Čítačka pamäťových kariet podporuje nasledovné typy pamäťových kariet:

- Pamäťová karta Memory Stick
- Pamäťová karta Memory Stick Pro
- Pamäťová karta Memory Stick Duo (Použite adaptér.)
- Pamäťová karta Memory Stick Pro Duo (Použite adaptér.)
- Pamäťová karta SD
- Pamäťová karta SD Mini (Použite adaptér.)
- Pamäťová karta xD
- Pamäťová karta Smart Media
- Pamäťová karta Multimedia Card
- Pamäťová karta Compact Flash

- “WALKMAN“ je ochranná známka spoločnosti SONY Corporation označujúca všeobecne zariadenia používajúce stereo slúchadlá.
  -  je obchodná značka SONY Corporation.
  - “Memory Stick“, “Memory Stick PRO“, “Memory Stick DUO“, “Memory Stick PRO DUO“ a ich logá sú obchodné značky spoločnosti SONY Corporation.
  - Všetky ostatné obchodné značky a ochranné známky sú majetkom príslušných vlastníkov.
- Značky <sup>TM</sup> a © nie sú vždy v tomto návode uvádzané.

## Technické údaje

### Čítačka pamäťových kariet určená len pre Hi-MD Walkman

|                     |   |
|---------------------|---|
| Výstupné rozhranie  | Konektor určený pre Hi-MD Walkman (kompatibilný s USB)        |
| Napájanie           | Alkalické batérie (veľkosť AAA, 4x)                           |
| Rozmery             | Cca 78,8 × 23,6 × 82,1 mm (š/v/h) (bez prečnievajúcich častí) |
| Hmotnosť            | Cca 93 g (len čítačka pamäťových kariet)                      |
| Prevádzková teplota | +5 °C až +35 °C   |

### Výdrž batérií

Výdrž batérií závisí od typu a prevádzkových podmienok pamäťovej karty alebo prevádzkových podmienok používaných batérií. Pri použití alkalických batérií SONY môžete s bežnou pamäťovou kartou Memory Stick s kapacitou 128 MB vykonať 20 kopírovaní dát.

Právo na zmeny vyhradené.

## Bezpečnostné upozornenia

### Zaobchádzanie

- Neumiestňujte zariadenie na miesta:
  - Extrémne horúce (nad 60 °C).
  - Vystavené priamemu slnečnému žiareniu alebo nachádzajúce sa v blízkosti tepelných zdrojov.
  - So zvýšenou vlhkosťou ako napríklad kúpeľňa.
  - Do uzatvoreného automobilu stojaceho na priamom slnečnom svetle (predovšetkým v lete).
  - S nadmernou prašnosťou.
  - Nachádzajúce sa v blízkosti zdrojov elektromagnetického poľa, ako sú napr. magnety, reproduktory alebo TVP.
- Nevystavujte zariadenie prudkým nárazom. Môže to spôsobiť poruchu zariadenia.
- Predchádzajte vniknutiu prachu alebo nečistôt do zariadenia.

### Čistenie

Kryt zariadenia čistíte jemnou handričkou mierne navlhčenou v slabom roztoku čistiaceho prostriedku. Po vyčistení ho následne suchou handričkou utrite. Nepoužívajte žiadne drsné handričky, práškové prostriedky alebo rozpúšťadlá ako napr. lieh alebo benzín, pretože by mohli poškodiť povrchovú úpravu zariadenia.

Ak máte nejaké otázky alebo problémy ohľadom vášho zariadenia, kontaktujte najbližšieho predajcu Sony.

## Popis častí a ovládacích prvkov (Pozri obr. A)

- 1 Konektor určený pre Hi-MD Walkman
- 2 Tlačidlo CHECK
- 3 Tlačidlo COPY
- 4 Indikátor prístupu
- 5 Slot pre pamäťové karty Compact flash
- 6 Slot 5 v 1
- 7 Kryt priestoru pre batérie
- 8 Ochranný kryt

### Ochranný kryt pamäťovej karty

Ochranný kryt je v slotu pre pamäťové karty typu Compact flash vložený z výroby.

- Ak chcete slot pre pamäťové karty typu Compact flash použiť, ochranný kryt vyberte.
- Ak používate slot 5 v 1, vložte do slotu pre pamäťové karty typu Compact flash najprv ochranný kryt, aby bola pamäťová karta chránená.

## Vloženie alkalických batérií (Pozri obr. B-1)

- 1 Pre otvorenie priestoru pre batérie posuňte kryt v smere nápisu OPEN.
- 2 Vložte štyri alkalické batérie veľkosti AAA (nedodávané). Dodržte správnu polaritu ⊕ a ⊖.
- 3 Zatvorte kryt priestoru pre batérie.

### Výmena batérií

Ak sa batérie vybíjajú, začne indikátor prístupu rýchlo blikáť načerveno (v 0,25 sekundových intervaloch). Vymeňte všetky štyri batérie za nové.

### Poznámky

- Nepoužívajte mangánové batérie.
- V závislosti od teploty prostredia, prevádzkových podmienok a typu batérií môže byť výdrž batérií kratšia.
- Pre kopírovanie viac ako 512 MB dát použite nové batérie.

### Keď sa uvoľní kryt priestoru pre batérie

Kryt priestoru pre batérie je navrhnutý tak, aby sa uvoľnil, ak je pri jeho otvorení použitá nadmerná sila. Ak sa kryt priestoru pre batérie uvoľní, založte ho tak, ako je znázornené na obrázku B-2.

## Kopírovanie dát z pamäťovej karty na disk v režime Hi-MD\* (Pozri obr. C)

\* Disk v režime Hi-MD je disk s kapacitou 1GB alebo 60/74/80-minútový štandardný disk v režime Hi-MD.

- 1 Príprava Hi-MD Walkmana.  
Vložte batérie alebo pripojte AC sieťový adaptér.  
Vložte disk v režime Hi-MD s dostatočne veľkým voľným priestorom.

- 2 Pripojte čítačku pamäťových kariet k Hi-MD Walkmanu. Použite USB kábel dodávaný s Hi-MD Walkmanom (1).
- 3 Vložte pamäťovú kartu do slotu. (Pozri obr. D) Uistite sa, že ste pamäťovú kartu vložili správne. Kontakty pamäťovej karty pri vkladani smerujte do slotu. Pamäťovú kartu vkladajte do slotu až na doraz.

#### Slot 5 v 1

Vložte pamäťovú kartu čelnou stranou nahor.

- Pamäťová karta Memory Stick
- Pamäťová karta Memory Stick Pro
- Pamäťová karta Memory Stick Duo (Použite adaptér.)
- Pamäťová karta Memory Stick Pro Duo (Použite adaptér.)
- Pamäťová karta SD
- Pamäťová karta SD Mini (Použite adaptér.)
- Pamäťová karta xD
- Pamäťová karta Smart Media
- Pamäťová karta Multimedia Card

#### Slot pre pamäťové karty typu Compact flash

Pamäťovú kartu vložte čelnou stranou smerom nadol.

- Pamäťová karta typu Compact Flash

- 4 Stlačte tlačidlo COPY. Čítačka pamäťových kariet je zapnutá a začne sa kopírovanie (indikátor prístupu bliká nazeleno). Ak sa kopírovanie ukončilo korektne, indikátor prístupu svieti nazeleno. Čítačka pamäťových kariet sa automaticky vypne 10 sekúnd po dokončení kopírovania. Na MD disku sa automaticky vytvorí priečinok s názvom MCMDxxx, kde sa uložia všetky dáta skopírované z pamäťovej karty. Môžete vytvoriť až 510 priečinkov.
- 5 Stlačte tlačidlo CHECK pre kontrolu výsledku kopírovania. Ak sa kopírovanie ukončilo korektne, indikátor prístupu svieti nazeleno. Ak indikátor prístupu svieti načerveno, proces kopírovania zopakujte (pozri časť "Indikátor prístupu").

#### Indikátor prístupu

Indikátor prístupu informuje o činnosti čítačky pamäťových kariet a o stave batérií (vybitie).

| Indikátor prístupu | Stav                                   |   |
|--------------------|--|---|
| Nazeleno           | Bliká                                  | Kopírujú sa dáta. Prebieha verifikácia.               |
|                    | Svieti                                 | Kopírovanie sa korektne ukončilo.                     |
| Načerveno          | Bliká (v 0,25-sekundových intervaloch) | Batérie sú vybité.                                    |
|                    | Bliká (v 1-sekundových intervaloch)    | Nedostatok voľnej kapacity na disku v Hi-MD Walkmane. |
|                    | Svieti                                 | Chyba   |

#### Vybratie pamäťovej karty

Po zhasnutí indikátora prístupu uchopte pamäťovú kartu a vyberte ju.

#### Odpojenie USB kábla

Po zhasnutí indikátora prístupu odpojte USB kábel.

#### Poznámky

- Počas kopírovania (indikátor prístupu bliká na zeleno) nevyberajte pamäťovú kartu, ani neodpájajte USB kábel.
- Ak sa MD disk vložený v Hi-MD Walkmane používa v režime MD, nie je možné na tento disk kopírovať dáta.
- Nie je možné kopírovať dáta, ak sú v oboch slotoch vložené pamäťové karty.
- Nie je možné kopírovať, ak sa na disku v režime Hi-MD nachádza priečinok "MCMD999".
- Dátum priečinka "MCMDxxx" vytvoreného na disku v režime Hi-MD sa vždy nastaví na 1. januára 2004.
- Čítačku pamäťových kariet nepripájajte k iným zariadeniam než Hi-MD Walkman (napr. k PC).
- Medzi čítačkou pamäťových kariet a Hi-MD Walkmanom nepoužívajte USB rozbočovač.
- Pri používaní 1 GB pamäťovej karty v závislosti od jej druhu, stavu a zaplnenia nemusí byť možné kopírovanie.
- Kopírujte na stabilnom mieste bez vibrácií.
- Vkladajte pamäťovú kartu správnym smerom. Ak je pamäťová karta vložená nasilu nesprávne, môže sa pamäťová karta alebo čítačka pamäťových kariet poškodiť.

## Riešenie problémov

Ak problém naďalej pretrváva aj po vykonaní nižšie uvedených opatrení, obráťte sa na najbližšieho predajcu Sony.

#### Kopírovanie sa nespustí

- Batérie sú vybité.
  - ➔ Vymeňte všetky štyri batérie za nové.
- Nedostatok voľného priestoru na MD disku, ktorý je umiestnený v pripojenom Hi-MD Walkmane.
  - ➔ Vymeňte disk za disk s dostatočným voľným priestorom.
- Batérie sú vložené nesprávne.
  - ➔ Batérie vložte správne podľa polaritu ⊕ a ⊖.
- Pripojené zariadenie nie je Hi-MD Walkman.
  - ➔ Pripojte Hi-MD Walkman.
- USB kábel je odpojený.
  - ➔ Správne pripojte USB kábel.
- V Hi-MD Walkmane nie je vložený žiadny disk.
  - ➔ Vložte disk do Hi-MD Walkmana.
- Vložený disk nie je v režime Hi-MD.
  - ➔ Nemôžete kopírovať dáta na disk, ktorý je v režime MD. Vložte disk v režime Hi-MD, alebo pomocou Hi-MD zariadenia naformátujte disk do formátu Hi-MD.
- Hi-MD Walkman pracuje.
  - ➔ Kopírovanie môžete začať, len ak zariadenie nepracuje.
- Nie je možné čítať z pamäťovej karty.
  - ➔ Vložte pamäťovú kartu, ktorá je kompatibilná s čítačkou pamäťových kariet.
- V obidvoch slotoch sú vložené pamäťové karty.
  - ➔ Vyberte pamäťovú kartu, ktorú nepoužívate.
- Do slotu pre pamäťovú kartu vniklo cudzie teleso.
  - ➔ Vyberte cudzie teleso a pamäťovú kartu znovu vložte do slotu.

#### Kopírovanie zlyhalo

- Vybrali ste pamäťovú kartu.
  - ➔ Vložte pamäťovú kartu do slotu pred kopírovaním.
- USB kábel bol odpojený.
  - ➔ Pred kopírovaním správne pripojte USB kábel.

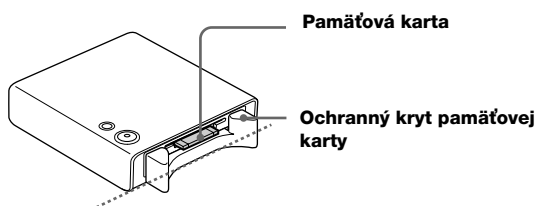
#### Nie je možné vložiť pamäťovú kartu

- Pamäťovú kartu vkladáte do nesprávneho slotu.
  - ➔ Pamäťovú kartu vložte do správneho slotu („pozri krok 3 v časti „Kopírovanie dát z pamäťovej karty na disk v režime Hi-MD“).
- Pamäťová karta nie je vložená správnou stranou.
  - ➔ Pamäťovú kartu vložte správnou stranou smerom nahor („pozri krok 3 v časti „Kopírovanie dát z pamäťovej karty na disk v režime Hi-MD“).

## Slovensky

**Poznámky k používaniu slotu 5 in 1**

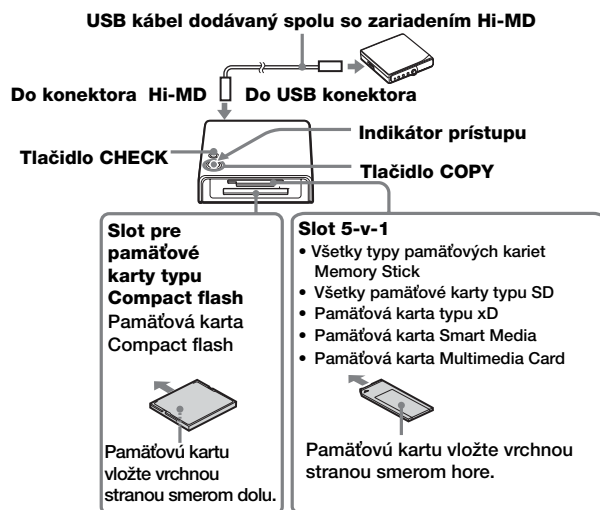
- Aby bola pamäťová karta chránená, pred vložení pamäťovej karty do slotu 5 in 1, vložte dodávaný ochranný kryt do slotu pre pamäťové karty typu Compact flash.
- Kontakty pamäťovej karty pri vkladaní smerujú do slotu 5 in 1. Pamäťovú kartu vložte do slotu až na doraz. Ak je pamäťová karta úplne zasunutá, bude pamäťová karta umiestnená vo vnútri prečnievajúcej časti ochranného krytu tak, ako je to znázornené na obrázku.



## Čítačka pamäťových kariet určená len pre zariadenie Hi-MD

### MCMD-R1 Návod pre rýchle uvedenie do prevádzky

Viac informácií nájdete v návode na použitie.



### Kopírovanie údajov z pamäťovej karty na MD disk v režime Hi-MD.

Do čítačky pamäťových kariet vložte štyri alkalické monočlánky (veľkosť AAA).

- 1 Do zariadenia Hi-MD vložte batérie a disk v režime Hi-MD (1GB Hi-MD disk alebo štandardný 60/74/80-minútový disk) s dostatočne veľkým voľným priestorom.**
- 2 Pripojte čítačku pamäťových kariet k zariadeniu Hi-MD.**
- 3 Vložte pamäťovú kartu do slotu.**
- 4 Stlačte tlačidlo COPY.**

Čítačka pamäťových kariet sa zapne a začína kopírovanie (indikátor prístupu bliká nazeleno). Keď sa kopírovanie dokončí, indikátor prístupu svieti nazeleno. Zariadenie sa automaticky vypne asi 10 sekúnd po dokončení kopírovania.

- 5 Keď sa čítačka pamäťových kariet vypne, stlačte tlačidlo CHECK, aby ste skontrolovali, podľa stavu indikátora prístupu, výsledok kopírovania.**

Ak bolo kopírovanie dokončené, indikátor prístupu svieti nazeleno (riadte sa podľa nálepky na spodnej strane čítačky pamäťových kariet).

<http://www.sony.net/>  
Sony Corporation

Printed in Czech Republic (EU)