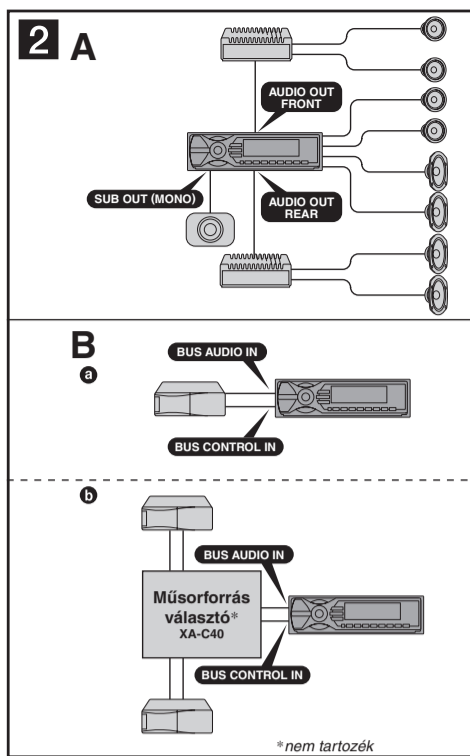
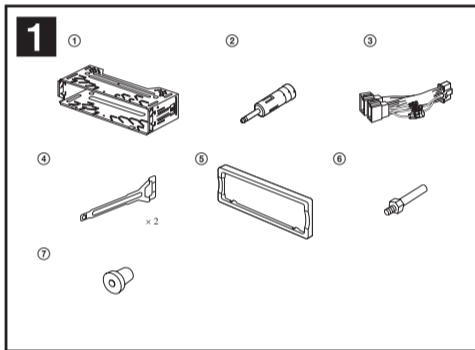


Bluetooth™ audio rendszer

HU Beszerelés/csatlakoztatás

MEX-BT5000

© 2006 Sony Corporation



Figyelem

Ezt a készüléket feltétlenül a műszerfalba kell beszerelni, mert a készülék hátoldala működés közben erősen felmelegszik.

- A készüléket kizárólag negatív testelésű, 12 V egyenfeszültségű akkumulátorról szabad üzemeltetni.
- Kérjük, ügyeljen arra, hogy a vezetékek ne szorulhassanak be a csavarok és a gépkocsi karosszériája közé, illetve a mozgó részek – pl. az ülésmozgató sín – közé.
- Csatlakoztatás előtt – a rövidzárlat elkerülése érdekében – kapcsolja ki a gépkocsi gyújtáskapcsolóját.
- A ③-as vezetéket először a készülékhez, majd a hangszóróhoz, legvégül a tápfeszültség forráshoz kell csatlakoztatni.
- Az összes testvezeték egyetlen közös testponthoz kell rögzíteni.**
- Érintésvédelmi okokból az összes szabadon lévő, nem csatlakoztatott vezeték szigetelni kell (szigetelőszalaggal).
- Ne takarja el a készülék szellőzőnyílásait vagy hőelnyelő részeit.

Megjegyzések a tápfeszültség vezetékhez (sárga)

- Ha ezt a készüléket további sztereo berendezésekkel együtt kívánja üzemeltetni, az összes készüléket egy olyan szabad gépkocsi áramkörhöz kell csatlakoztatni, amelyik névleges terhelhetősége magasabb, mint a készülékek olvadóbiztosítóinak összegzett amperértéke.
- Ha nincs ilyen terhelhetőségű áramkör a gépkocsi, a készüléket közvetlenül az akkumulátorhoz kell csatlakoztatni.

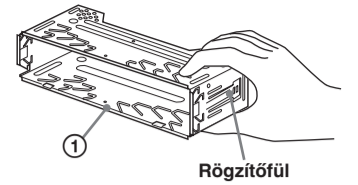
Részegységek listája 1

- A listában szereplő számok megfelelnek az útmutató számainak.
- A beépítőkeretet ① és a díszkeretet ⑤ gyárilag felszereltük a készülékre. Mielőtt a készüléket beszerelné, a kioldó kulcsokkal ④ válassza le a beépítőkeretet ① és a díszkeretet ⑤ a készülékről. A részleteket lásd a „Beépítőkeret és a díszkeret eltávolítása (4)” című fejezetben, a hátoldalon.

- A kioldó kulcsokat ④ gondosan őrizz meg, mert a készülék későbbi kiszérésekor szüksége lesz rájuk.

Figyelem

Óvatosan kezelje a beépítőkeretet ①, mert megsértheti az ujjait.



Megjegyzés
Beszerelés előtt ellenőrizze, hogy a rögzítőfülek a beépítőkeret ① mindkét oldalán enyhén befelé hajlanak-e (2 mm). Ha a fülek egyenesen állnak, vagy kifelé hajlanak, a készüléket nem lehet biztonságosan rögzíteni, és kigurthat a helyéről.

Példa a csatlakoztatásra 2

Megjegyzések (2-A)

- Ne felejtse el csatlakoztatni a testvezetékét az erősítő csatlakoztatása előtt.
- A figyelmeztető hangjelzés csak akkor szólal meg, ha a készülék beépített erősítőjét használja.

Hasznos tudnivaló (2-B-b)

Kettő vagy több CD/MD-váltó csatlakoztatása esetén szükséges az XA-C40 (külön megvásárolható) műsorforrás választó.

Csatlakoztatási rajz 3

A Egy külön megvásárolható erősítő AMP REMOTE IN aljzatához

Ez a csatlakozás csak erősítők számára használható. A készülék meghibásodhat, ha más rendszert csatlakoztat.

B Gépkocsi telefon illesztő vezetékéhez

Figyelmeztetés

Ha kapcsolódoboz (relé) nélküli motoros antenna van a gépkocsiban, az antenna károsodhat, ha az autórádió csatlakoztatásához a mellékelt tápfeszültség csatlakozó vezetékét ③ használja.

Megjegyzések a vezérlőfeszültséghez és a vezérlő-vezetékekhez

- A motoros antenna vezérlő-vezeték (kék) akkor kap +12 V-os tápfeszültséget, ha bekapcsolja a tuner, vagy aktivizálja AF (automatikus újrhangolás), vagy a TA (közlekedési információk figyelése) funkciót.
- Ha az FM/MW/LW antenna a gépkocsi hátsó/oldalsó szélvédőjébe van építve, a motoros antenna vezérlő-vezeték (kék), vagy a tartozékok tápvezetékét (piros) a meglévő antennaelemző tápfeszültség-bemenetéhez kell csatlakoztatni. A részletekkel kapcsolatban konzultáljon kereskedőjével.
- Kapcsolódoboz nélküli motoros antennát ehhez a készülékhez nem lehet használni.

A memória tápfeszültség ellátása

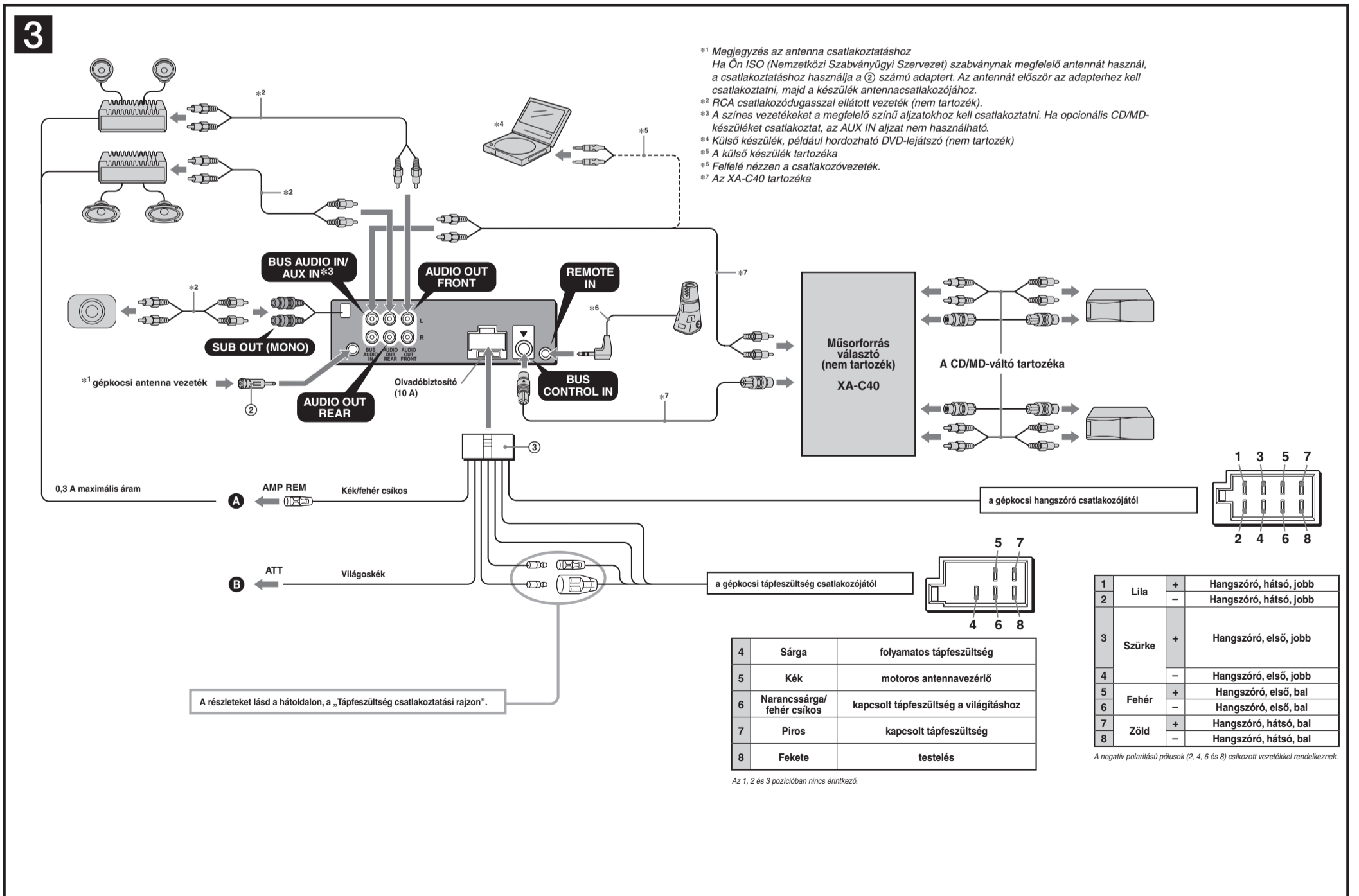
Ha a sárga tápfeszültség vezetékét csatlakoztatja, a memória akkor is kap tápfeszültséget, ha a gyújtást kikapcsolja.

Megjegyzések a hangszórók csatlakoztatásához

- A hangszórók csatlakoztatása előtt kapcsolja ki a készüléket.
- Kizárólag 4-8 Ω-os impedanciájú, és megfelelő teljesítményű hangszórókat használjon.
- A hangszórók csatlakoztatásánál a gépkocsi karosszériájához csatlakoztatni, ugyanígy nem szabad a jobb- és baloldali hangszórót egymással összekapcsolni.
- A készülék testvezetékét nem szabad a hangszórók (-) termináljához csatlakoztatni.
- A hangszórókat nem szabad párhuzamosan kapcsolni.
- Csak passzív hangszórókat szabad csatlakoztatni. Ha aktív (beépített erősítővel rendelkező) hangszórókat csatlakoztat, a készülék meghibásodhat.
- A meghibásodás elkerülése érdekében ne használja gépkocsija beépített hangszóró vezetékét, ha azok testvezetéké (-) közös a bal és jobb hangszórók esetén.
- Ne csatlakoztassa a készülék hangszóró vezetékét egymással.

Megjegyzés a csatlakoztatáshoz

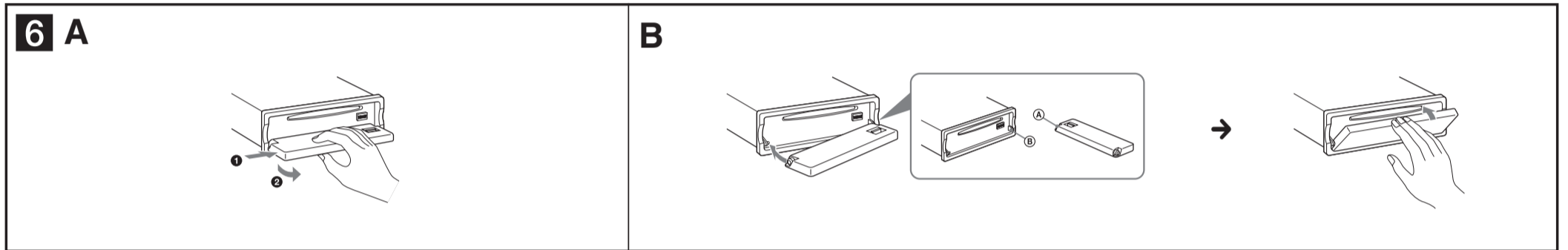
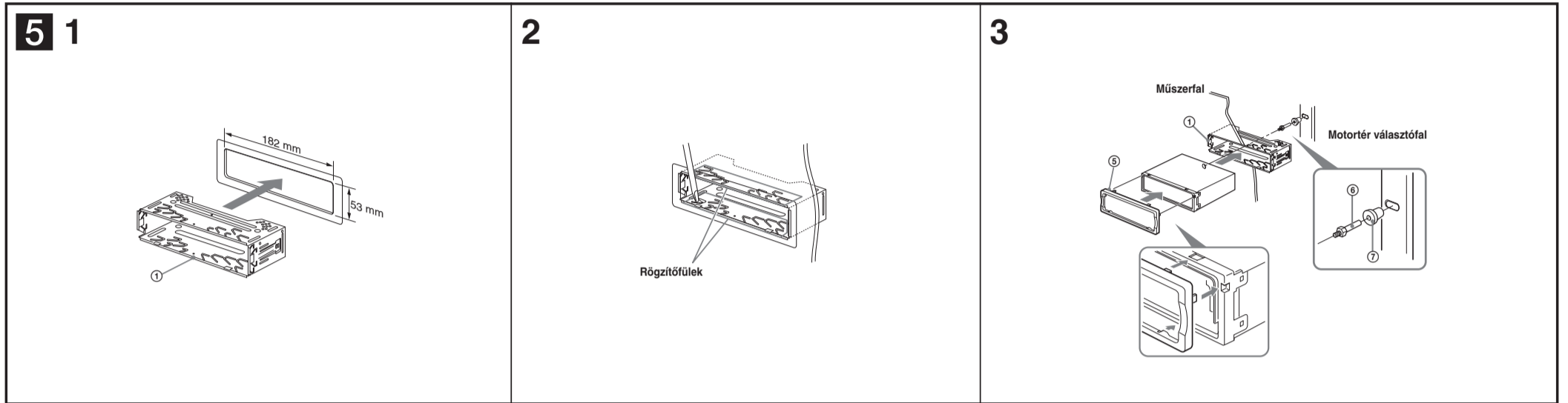
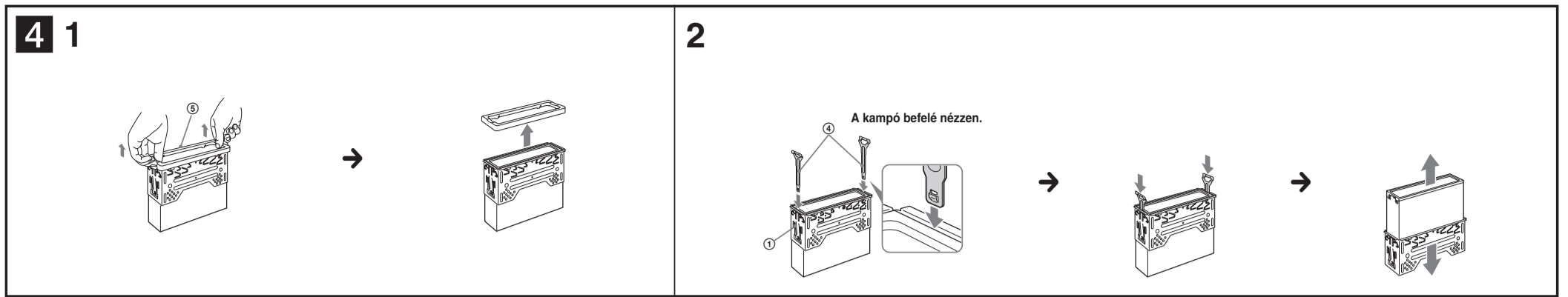
Ha a hangszórók és az erősítő csatlakoztatása nem megfelelő, a „Failure” kijelzés megjelenik. Ebben az esetben ellenőrizze a hangszórók és az erősítő csatlakoztatását.



- *1 Megjegyzés az antenna csatlakoztatásához
Ha On ISO (Nemzetközi Szabványügyi Szervezet) szabványnak megfelelő antennát használ, a csatlakoztatáshoz használja a ② számú adaptert. Az antennát először az adapterhez kell csatlakoztatni, majd a készülék antennacsatlakozójához.
- *2 RCA csatlakozódugással ellátott vezeték (nem tartozék).
- *3 A színes vezetékek a megfelelő színű aljzatokhoz kell csatlakoztatni. Ha opcionális CD/MD-készüléket csatlakoztat, az AUX IN aljzat nem használható.
- *4 Külső készülék, például hordozható DVD-lejátszó (nem tartozék)
- *5 A külső készülék tartozéka
- *6 Felfelé nézzen a csatlakozóvezeték.
- *7 Az XA-C40 tartozéka

Az 1, 2 és 3 pozícióban nincs érintkezés.

A negatív polaritású pólusok (2, 4, 6 és 8) csíkosított vezetékkel rendelkeznek.



Biztonsági előírások

- Úgy válassza meg az elhelyezési pozíciót, hogy a készülék ne akadályozza Önt a vezetésben.
- Tartsa távol a készüléket olyan helyektől, ahol közvetlen napsugárzás, vagy magas hőmérséklet (pl. fűtés) érheti, illetve ahol porok vagy erős rázkódásnak van kitéve.
- A pontos és biztonságos rögzítés érdekében kizárólag a mellékelt szerelvényeket használja.

Szerelési szög

A készülék szerelési (elhelyezési) szöge ne legyen 45°-nál nagyobb.

A beépítőkeret és a díszkeret eltávolítása 4

Mielőtt a készüléket beszerelné, válassza le a beépítőkeretet ⑤ és a díszkeretet ① a készülékről.

1 A díszkeret ⑤ eltávolítása.

Nyomja össze kétoldalt a díszkeretet ⑤ és válassza le.

2 A beépítőkeret ① eltávolítása.

① Mindkét oldalon tolja be kattánásig a kioldó kulcsokat ④ a készülék és a beépítőkeret ① közé.

② Tolja lefelé a beépítőkeretet ①, majd húzza ki belőle a készüléket.

Példa a beszerelésre 5

Beszerelés a műszerfalba

Megjegyzések

- Ha szükséges, a készülék biztonságos rögzítése érdekében hajlítsa kifelé ezeket a füleket (5-2).
- Ellenőrizze, hogy a díszkereten ⑤ lévő négy rögzítőcsap pontosan beleilleszkedett-e a készülék megfelelő hornyába (5-3).

Az előlap felszerelése és leválasztása 6

A készülék üzembe helyezése előtt távolítsa el az előlapot.

6-A Eltávolítás

Az előlap levétele előtt ne feledje el kikapcsolni a készüléket az **OFF** gombbal. Nyomja meg az **OPEN** gombot, majd jobbra csúsztatva előlapot, húzza maga felé annak bal oldalát.

6-B Felszerelés

Illessze az előlap **A** jelű részét a készülék **B** jelű tengelyéhez, majd pattintsa a helyére az előlap bal oldalát.

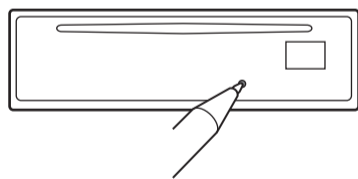
Ha a gépkocsi gyújtáskapcsolóján nincsen „ACC” (tartozék) pozíció

A motor leállítása után az **OFF** gombot tartsa nyomva mindaddig, míg a kijelző ki nem alszik.

Ellenkező esetben az órajelzés nem tűnik el, és hosszabb állás alatt az akkumulátor kimerülhet.

Memóriatörölő gomb (RESET)

A beszerelés és a csatlakoztatások elvégzése után egy hegyes végű eszközzel (pl. golyóstollal) nyomja meg a RESET gombot, miután az előlapot leválasztotta.



Tápfeszültség csatlakoztatási rajz

A gépkocsi típusától függően a külső tápfeszültség forrás csatlakozó változhat. Ellenőrizze a készülékkel szállított tápfeszültség csatlakoztatási ábrát. Három alaptípus létezik (lásd az alábbi ábrát). Előfordulhat, hogy az autórádió tápfeszültség vezetékében fel kell cserélni a piros és a sárga vezetéket.

A csatlakozópólusok és a kapcsolt tápfeszültséget biztosító vezeték egyeztetése után csatlakoztassa a készüléket a gépkocsi tápfeszültség-rendszeréhez. Ha a csatlakoztatással kapcsolatban bármilyen olyan kérdése vagy problémája merül fel, melyre jelen útmutatónkban nem találja meg a választ, keresse fel a gépkocsi márkakereskedést.

