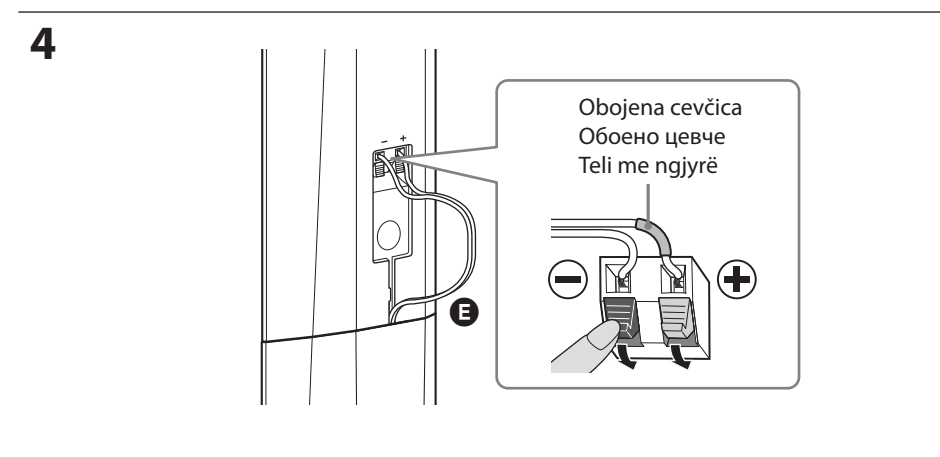
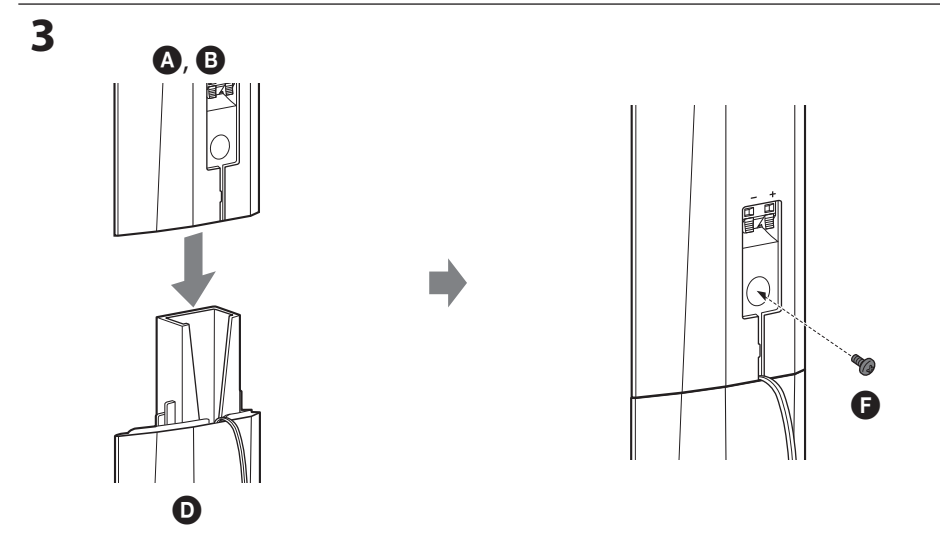
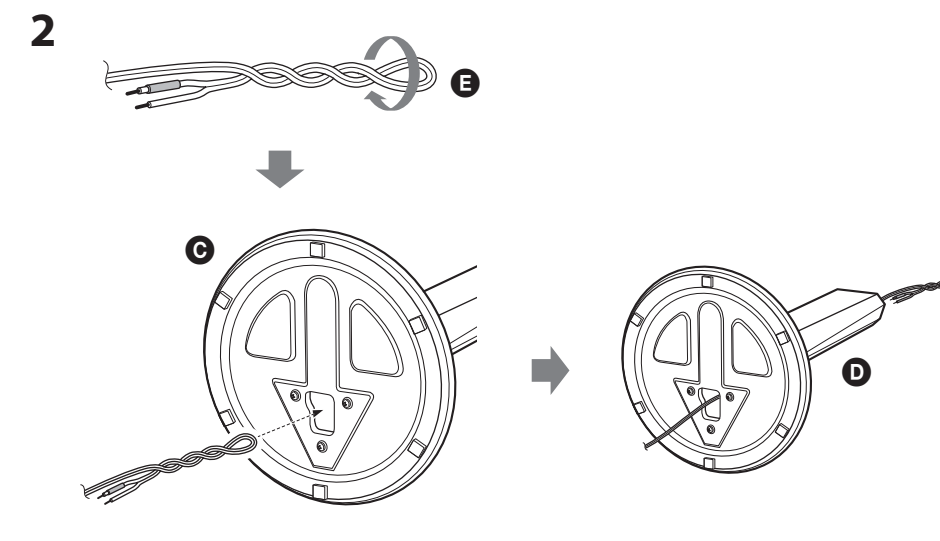
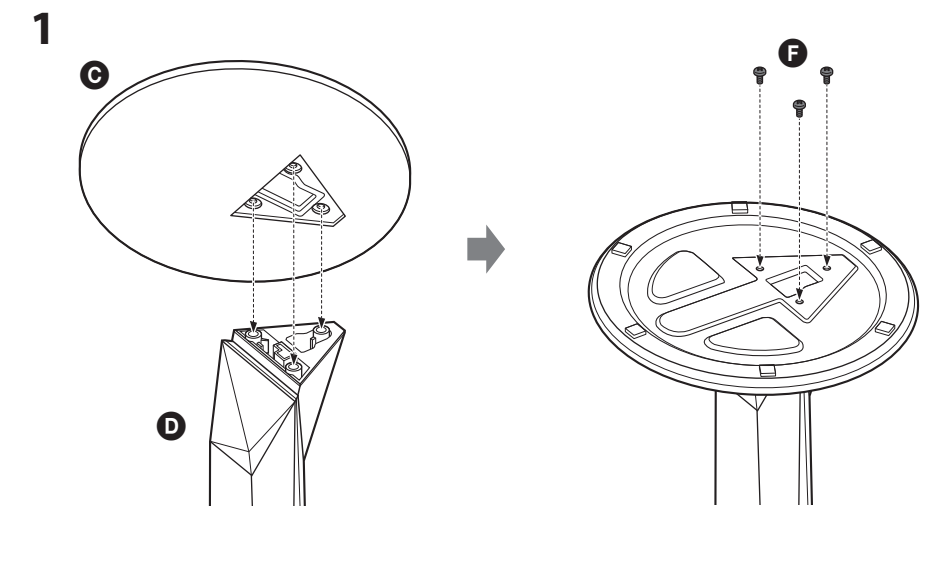
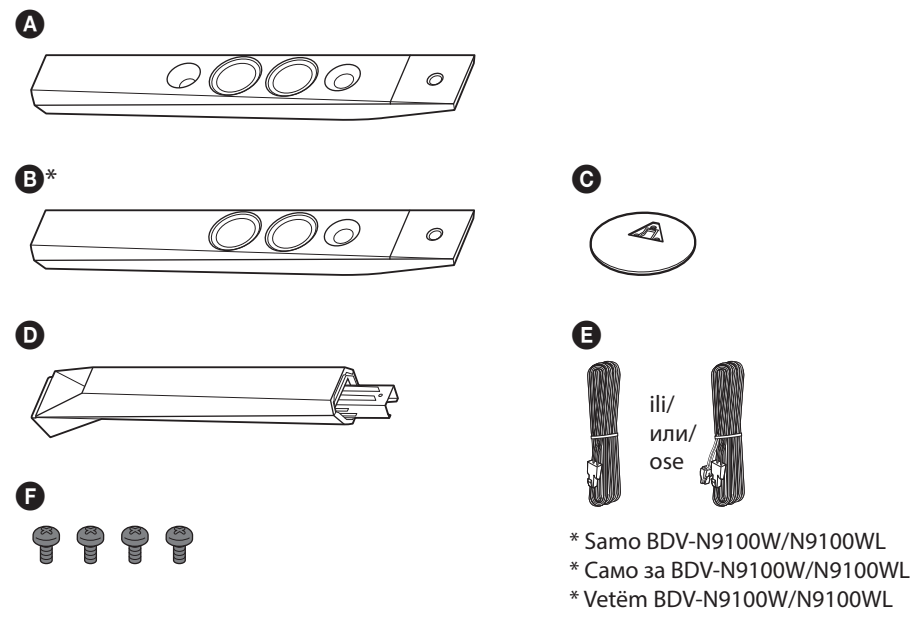




Sklapanje visokih zvučnika (samo BDV-N9100W/N9100WL/N8100W)
Составување на високите звучници (само за BDV-N9100W/N9100WL/N8100W)
Montimi i altoparantëve të llojit të gjatë (vetëm BDV-N9100W/N9100WL/N8100W)

Lista delova/Список со делови/Lista e pjesëve



Uputstvo za montažu zvučnika
 Упатство за монтирање на звучниците
 Udhëzuesi i instalimit të altoparantëve

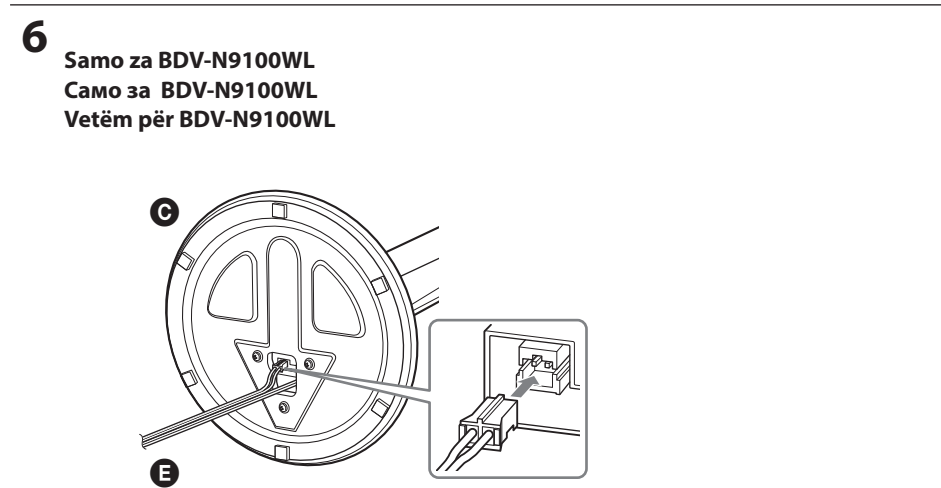
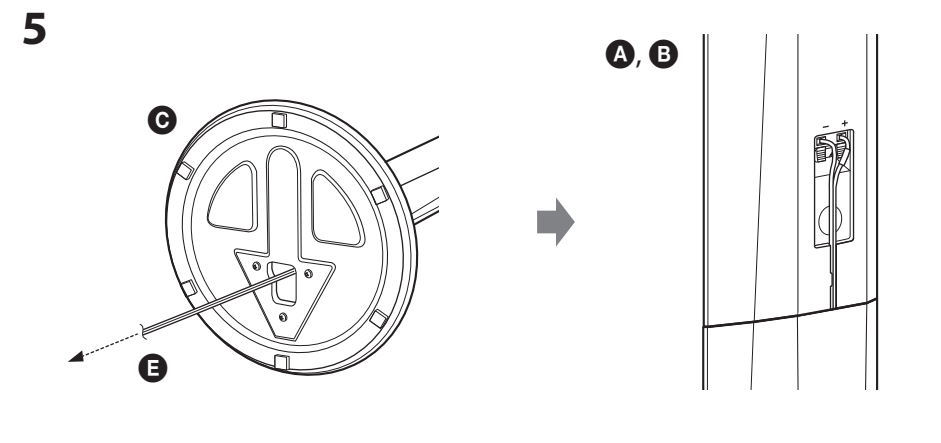
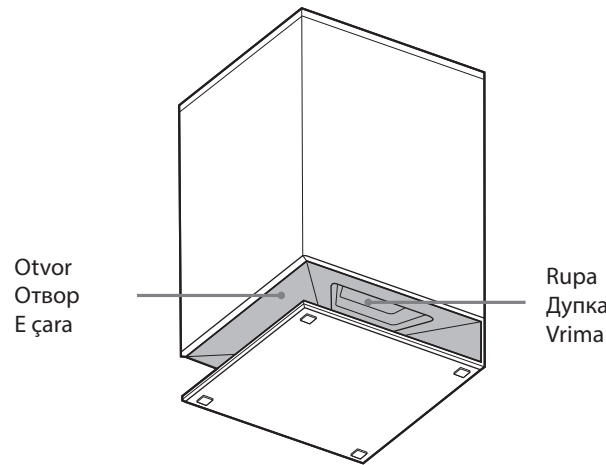
BDV-N9100W/N9100WL
 BDV-N8100W/N7100W/N7100WL

©2013 Sony Corporation

Da biste postavili zvučnike na zid i zvučnik satelit na postolje, pogledajte suprotnu stranu.
 За да ги монтирате звучниците на ѕид и сателитскиот звучник на држачот, погледнете од другата страна.
 Për të instaluar altoparantët në mur dhe altoparantin satelitor në mbajtëse, shihni pjesën prapa.

Напомена о пошењу subwoofer-a
Напомена за носење на сабвуферот
Shënim mbi transportimin e nën-vuferit

Stavite ruku u rupu na subwoofer-u kada ga prenosite.
 Koga го носите сабвуферот поставете ја дланката во дупката на отворот.
 Vendosni dorë në vrimën në të çarën e nën-vuferit kur e transportoni.



Srpski

Prostrite krpu na pod da ga ne biste oštetili prilikom sklapanja zvučnika.

- 1 Postavite postolje (C) na donji deo zvučnika (D) i pričvrstite ga sa tri šrafa (F).
 Obavezno koristite tri šrafa za svaki zvučnik.
- 2 Izaberite kabl zvučnika tako da boja oznake na zadnjoj strani zvučnika odgovara boji konektora na kablju zvučnika (pogledajte ispod). Presavijite kabl zvučnika (E) na otprilike 70 cm i uvrnite ga. Provučite kabl zvučnika kroz postolje (C) i gornji deo donjeg dela zvučnika (D).
 Prednji levi zvučnik (L): Beli
 Prednji desni zvučnik (R): Crveni
 Levi surround zvučnik (L)*: Plavi
 Desni surround zvučnik (R)*: Sivi
- 3 Postavite gornji deo zvučnika (A i B*) na donji deo zvučnika (D). Zatim pričvrstite gornji i donji deo zvučnika šrafom (F).
- 4 Povežite kabl zvučnika (E).
- 5 Zategnite kabl zvučnika (E) tako što ćete ga povlačiti ispod postolja (C), a zatim ga umetnite u urez na zadnjoj strani gornjeg dela zvučnika (A i B*).
- 6 Samo za BDV-N9100WL: Povežite konektor za osvetljenje zvučnika (povezan sa kablom zvučnika (E)) sa priključkom na dnu postolja (C).

* Samo BDV-N9100W/N9100WL.

Македонски

Постелете платно на подот за да избегнете негово оштетување кога ќе ги монтирате звучниците.

- 1 Ставете ја основата (C) на долниот дел на звучникот (D) и прицврстете ја со три шрафа (F).
 Употребете по три шрафа за секој звучник.
- 2 Изберете кабел за звучникот со соодветствување на бојата на ознаката од задната страна на звучникот со конекторот на кабелот за звучникот (видете подолу). Свиткајте го кабелот на звучникот (E) на околу 70 cm и извиткајте го. Протнете го кабелот за звучник низ основата (C) и да излезе од врвот на долниот дел на звучникот (D).
 Преден лев звучник (L): Бело
 Преден десен звучник (R): Црвено
 Лев звучник за опкружувачки звук (L)*: Сино
 Десен звучник за опкружувачки звук (R)*: Сиво
- 3 Поставете го горниот дел на звучникот (A и B*) врз долниот дел на звучникот (D). Потоа зацврстете ги горниот и долниот дел на звучникот со шраф (F).
- 4 Поврзете го кабелот за звучникот (E).
- 5 Отстранете го вишокот на кабел (E) така што ќе го повлечете од долниот дел на основата (C), а потоа протнете го во вдлабнатината на заднината од горниот дел на звучникот (A и B*).
- 6 Само за BDV-N9100WL: Поврзете го приклучокот за осветлување на звучникот (прикачен со кабелот на звучникот (E)) со приклучокот на дното на основата (C).

* Само за BDV-N9100W/N9100WL.

Shqip

Vendosni një copë mbi dysheme për të mos lejuar dëmtimin e dyshemesë kur montoni altoparantët.

- 1 Vendosni bazën (C) në pjesën e poshtme të altoparantit (D) dhe sigurojeni atë me tre vidha (F).
 Sigurohuni që të përdorni tre vidha për çdo altoparant.
- 2 Zgjidhni telin e altoparantit duke përthtur ngjyrën e etiketës në pjesën e pasme me atë të fishës së telit (shikoni më poshtë). Përthyejeni telin e altoparantit (E) në mbi 70 cm dhe përdridhjeni. Gërshtojeni telin për sipër përgjatë bazës (C) dhe mbi pjesën e poshtme të altoparantit (D).
 Altoparanti i përparmë i majtë (L): I bardhë
 Altoparanti i përparmë i djathtë (R): I kuq
 Altoparanti rrethues i majtë (L)*: Blu
 Altoparanti rrethues i djathtë (R)*: Gri
- 3 Vendosni pjesën e sipërme të altoparantit (A and B*) në pjesën e poshtme të altoparantit (D). Më pas siguroni pjesët e sipërme dhe të poshtme të altoparantit me një vidhë (F).
- 4 Lidhni telin e altoparantit (E).
- 5 Hiqni pjesën tepër nga teli i altoparantit (E) duke e tërhequr nga poshtë bazës (C), dhe tërhiqeni telin në dhëmbëzimin në fund të pjesës së sipërme të altoparantit (A dhe B*).
- 6 Vetëm për BDV-N9100WL: Lidhni bashkuesin e ndriçimit të altoparantit (të lidhur me telin e altoparantit (E)) te terminali në fund të bazës (C).

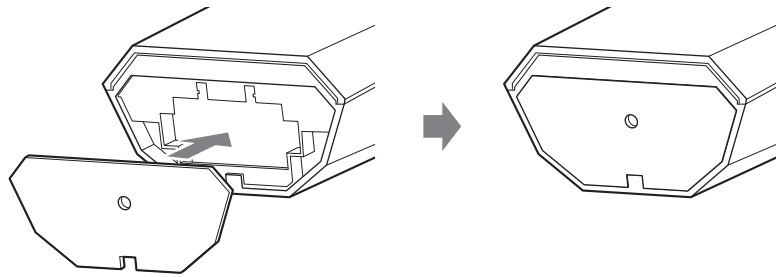
* Vetëm BDV-N9100W/N9100WL.

Postavljanje zvučnika na zid

Поставување на звучниците на ѕид

Instalimi i altoparantëve në mur

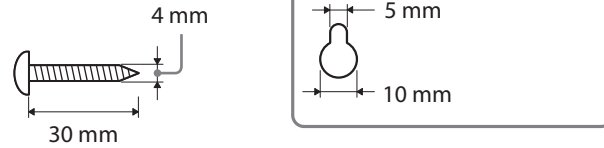
- Samo za visoke zvučnike (samo BDV-N9100W/N9100WL/N8100W)**
Само за високите звучници (само за BDV-N9100W/N9100WL/N8100W)
Vetëm për altoparantët e llojit të gjatë (vetëm BDV-N9100W/N9100WL/N8100W)



- Primer visokog zvučnika**
Пример за високиот звучник
Shembull i altoparantit të llojit të lartë



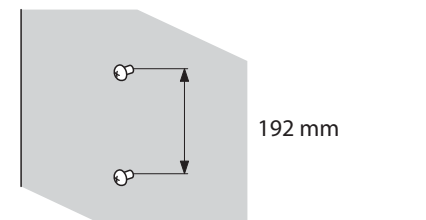
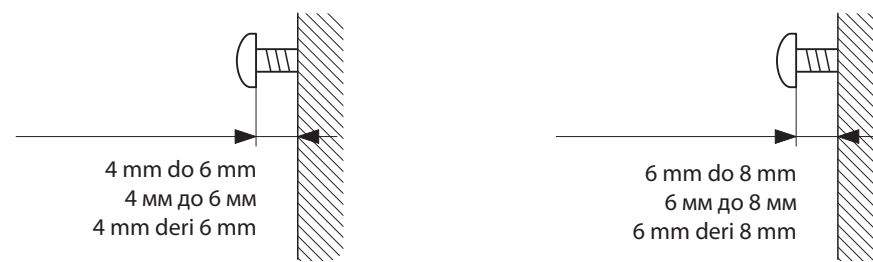
- Rupa na zadnjoj strani zvučnika**
Дупка на задниот дел на звучникот
Vrima në pjesën e pasme të altoparantit



Rupa na zadnjoj strani zvučnika
Дупка на задниот дел на звучникот
Vrima në pjesën e pasme të altoparantit

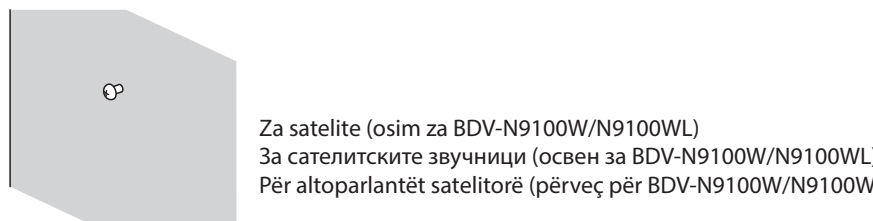
- Za visoke zvučnike (samo BDV-N9100W/N9100WL/N8100W) i centralni zvučnik**
За високите звучници (само за BDV-N9100W/N9100WL/N8100W) и за централниот звучник
Për altoparantët e llojit të gjatë (vetëm BDV-N9100W/N9100WL/N8100W) dhe altoparantin qendror

Za satelite (osim za BDV-N9100W/N9100WL)
За сателитските звучници (освен за BDV-N9100W/N9100WL)
Për altoparantët satelitorë (përveç për BDV-N9100W/N9100WL)

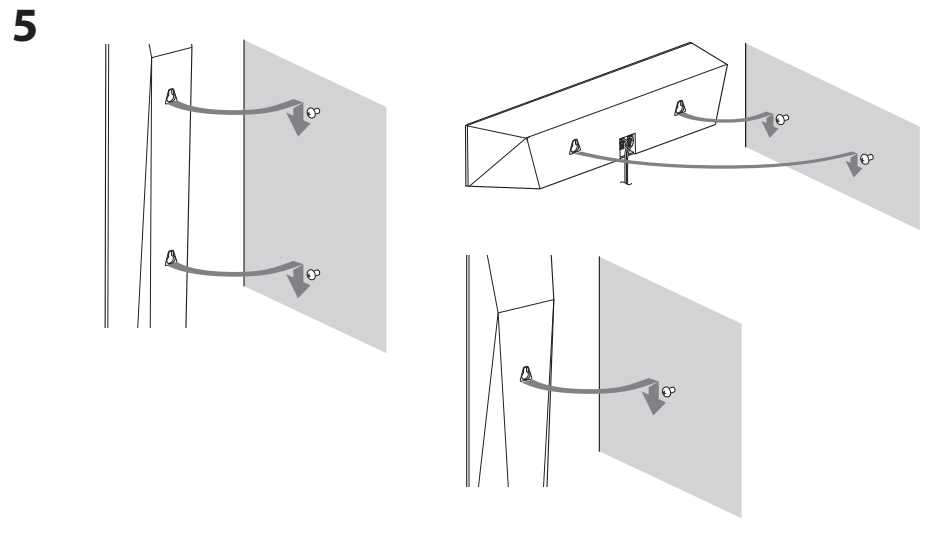


Za visoke zvučnike (samo BDV-N9100W/N9100WL/N8100W)
За високите звучници (само за BDV-N9100W/N9100WL/N8100W)
Për altoparantët e llojit të gjatë (vetëm BDV-N9100W/N9100WL/N8100W)

Za centralni zvučnik
За централниот звучник
Për altoparantin qendror



Za satelite (osim za BDV-N9100W/N9100WL)
За сателитските звучници (освен за BDV-N9100W/N9100WL)
Për altoparantët satelitorë (përveç për BDV-N9100W/N9100WL)

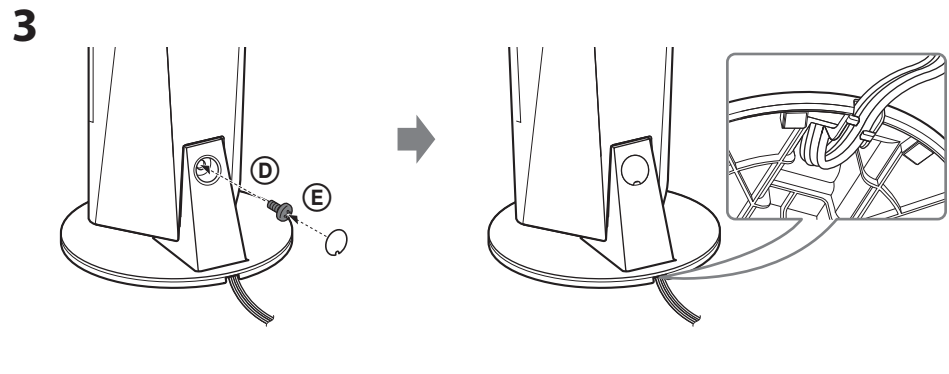
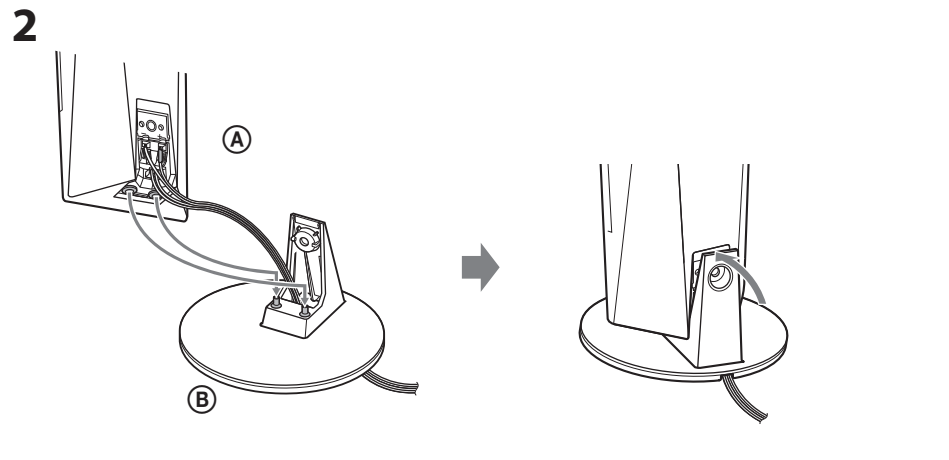
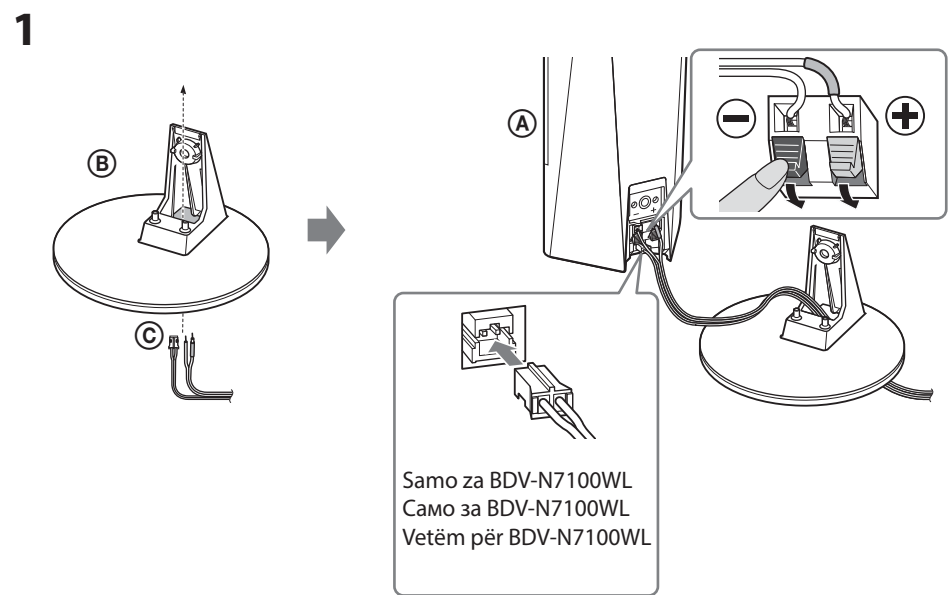
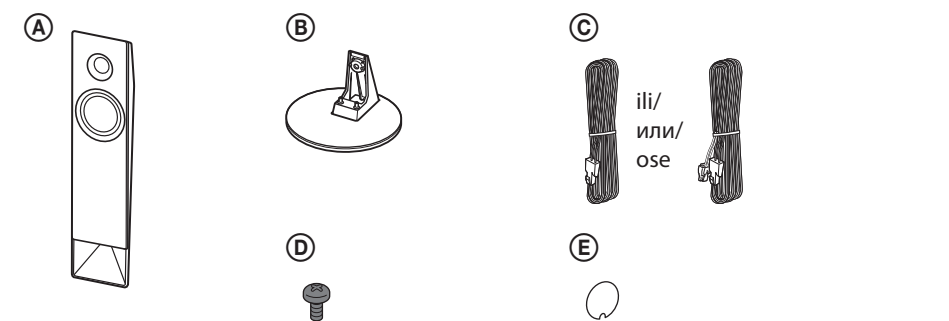


Postavljanje satelita na postolje (samo BDV-N8100W/N7100W/N7100WL)

Монтирање на сателитскиот звучник на држачот (само за BDV-N8100W/N7100W/N7100WL)

Instalimi i altoparantit satelitor në mbajtëse (vetëm BDV-N8100W/N7100W/N7100WL)

Lista delova/Список со делови/Lista e pjesëve



Srpski

Postavljanje zvučnika na zid

Pažnja

- Raspitajte se u prodavnici šrafova ili kod montažera o materijalu od kojeg je napravljen zid i šrafovimaj koje treba da koristite.
- Koristite šrafove koji odgovaraju materijalu i čvrstoći zida. Budući da je zid od gipsanih ploča izuzetno lomljiv, dobro pričvrstite šrafove za noseću gredu i zašrafite ih u zid. Montirajte zvučnike na vertikalno, ravan zid koji je ojačan.
- Sony ne odgovara za nezgode ili oštećenja do kojih je došlo zbog nepravilnog postavljanja, nedovoljnečvrstoće zida, nepravilnog zašraflijvanja, prirodnih nepogoda itd.

- Samo za visoke zvučnike (samo BDV-N9100W/N9100WL/N8100W):**
Postavite poklopac za dno zvučnika na donji deo gornjeg dela visokog zvučnika.

- Povežite kabl zvučnika sa zvučnikom.**
Ne zaboravite da kablove zvučnika povežete sa odgovarajućim priključcima na zvučnicima: kabl zvučnika sa obojenom cevčicom na ⊕, a kabl zvučnika bez obojene cevčice na ⊖.
Boje cevčic:

Prednji levi zvučnik (L): Beli
Levi surround zvučnik (L): Plavi
Centralni zvučnik: Zeleni
Prednji desni zvučnik (R): Crveni
Desni surround zvučnik (R): Sivi

- Pripremite šrafove (ne isporučuju se) koji odgovaraju rupi na zadnjoj strani svakog zvučnika.**

- Pričvrstite šrafove u zid.**
Ostavite prostor između zida i glave šrafa.
Za visoke zvučnike (samo BDV-N9100W/N9100WL/N8100W) i centralni zvučnik: 4 mm do 6 mm
Za satelite (osim za BDV-N9100W/N9100WL): 6 mm do 8 mm

Za centralni zvučnik i visoke zvučnike, izmerite udaljenost između šrafova pre nego što ih pričvrstite u zid.

Za visoke zvučnike: 192 mm
Za centralni zvučnik: 168 mm

- Okačite zvučnik na šraf(ove).**

Postavljanje satelita na postolje (samo BDV-N8100W/N7100W/N7100WL)

- Provucitekabl zvučnika (C) kroz rupu na postolju (B), a zatim povežite kabl zvučnika sa zvučnikom (A).**
Samo za BDV-N7100WL: Povežite konektor za osvetljenje zvučnika (povezan sa kablom zvučnika (C)) sa zvučnikom (A).
- Postavite zvučnik (A) na postolje (B) tako da se rupe na donjoj strani zvučnika podudaraju sa ležištima na postolju. Zatim podesite zvučnik i postolje tako da legnu na mesto.**
- Pričvrstite zvučnik i postolje šrafom (D), a zatim stavite poklopac za šraf (E). Zatim pričvrstite kabl zvučnika u držaču za kabl zvučnika.**

Македонски

Поставување на звучниците на ѕид

Внимание

- Контактирајте со продавница за шrafoви или со монтажер за материјалот на ѕидот или за шrafoвите што треба да се употребат.
- Употребете шrafoви коишто се соодветни за материјалот на ѕидот и за силата. Бидејќи гипс картонот е особено кршлив, прикачете ги навртките безбедно за греда или зацврстете ги на ѕидот. Монтирајте ги звучниците на вертикален и рамен ѕид каде што се наместени зацврстувања.
- Sony не е одговорен за несреќи или оштетување предизвикани од несоодветно поставување, недоволна јачина на ѕидот или несоодветно поставување на шrafoвите, природни катастрофи и сл.

- Само за високите звучници (само за BDV-N9100W/N9100WL/N8100W):**
Наместете го капакот на долниот дел на звучникот на дното на горниот дел на високиот звучник.

- Поврзете го кабелот за звучникот со звучникот.**
Вметнете ги каблите за звучниците во соодветните терминали на звучниците: кабелот на звучникот со обоено цевче со ⊕, а кабелот на звучникот без обоено цевче со ⊖.
Бои на цевчињата:

Преден лев звучник (Л): Бело
Лев звучник за опкружувачки звук (Л): Сино
Централен звучник: Зелено
Преден десен звучник (Д): Црвено
Десен звучник за опкружувачки звук (Д): Сиво

- Подгответе шrafoви (не се доставуваат) што се соодветни за отворот на задниот дел на секој од звучниците.**

- Прицврстете ги шrafoвите за ѕидот.**
Оставете простор меѓу ѕидот и главата на шрафот.
За високите звучници (само за BDV-N9100W/N9100WL/N8100W) и за централниот звучник: 4 mm до 6 mm
За сателитските звучници (освен за BDV-N9100W/N9100WL): 6 mm до 8 mm

За централниот звучник и за високите звучници, измерете го растојанието меѓу шrafoвите пред да ги зашрафите за ѕид.

За високите звучници: 192 mm
За централниот звучник: 168 mm

- Закачете го звучникот на шrafoвите.**

Монтирање на сателитскиот звучник на држачот (само за BDV-N8100W/N7100W/N7100WL)

- Протнете го кабелот за звучникот (C) низ отворот на држачот (B) и поврзете го кабелот со звучникот (A).**
Само за BDV-N7100WL: Поврзете го приклучокот за осветлување на звучникот (прикачен со кабелот на звучникот (C)) со звучникот (A).
- Закачете го звучникот (A) на држачот (B) спојувајќи ги дупките на дното на звучникот со куќите на држачот. Потоа наместете ги звучникот и држачот додека не се вклопат.**
- Прицврстете ги звучникот и држачот со шраф (D) и ставете го капачето за шрафот (E). Потоа прицврстете го кабелот за звучникот во држачот за кабел на звучник.**

Shqip

Instalimi i altoparantëve në mur

Kujdes

- Kontaktimi me një dyqan materialesh ndërtimi ose montues në lidhje me materialin e murit ose vidat që do të përdoren.
- Përdorni vidha që janë të përshtatshme për materialin e murit dhe forcën e tij. Duke qenë se muret prej gipsi janë veçanërisht të brishtë, vidhat montojini mirë te një tra dhe shtrëngojini në mur. Instalojini altoparantët mbi një mur vertikal dhe të sheshtë të përfurcuar.
- Sony nuk është përgjegjës për aksidentet ose dëmtimet e shkaktuara nga instalimi i pasaktë, forca e pamjaftueshme e murit ose montimi i pasaktë i vidave, fatkeqësitë natyrore, etj.

- Vetëm për altoparantët e llojit të gjatë (vetëm BDV-N9100W/N9100WL/N8100W):**
Vendosni kapakun e pjesës së poshtme të altoparantit në pjesën e poshtme të pjesës së sipërme të altoparantit të llojit të lartë.

- Lidhni kordonin e altoparantit me altoparantin.**
Sigurohuni që telat e altoparantëve të përputhen me terminallet te altoparantit: telin e altoparantit me tubin me ngjyrë me ⊕ dhe telin e altoparantit pa tub me ngjyrë me ⊖.
Ngjyrat e tubave:

Altoparanti i përparmë i majtë (L): I bardhë
Altoparanti i përparmë i djathtë (R): I kuq
Altoparanti rrethues i majtë (L): Blu
Altoparanti rrethues i djathtë (R): Gri
Altavoz central: Verde

- Përgatitni vidha (të paofruara) që janë të përshtatshme për vrimën në pjesën e pasme të secilit altoparant.**

- Shtrëngojini vidhat në mur.**
Lini një hapësirë mes murit dhe kokës së vidhës.
Për altoparantët e llojit të gjatë (vetëm BDV-N9100W/N9100WL/N8100W) dhe altoparantin qendror: 4 mm deri 6 mm
Për altoparantët satelitorë (përveç për BDV-N9100W/N9100WL): 6 mm deri 8 mm

Për altoparantin qendror dhe altoparantët e llojit të gjatë, matni distancën mes vidhave përpara se të shtrëngoni vidhat në mur.

Për altoparantët e llojit të gjatë: 192 mm
Për altoparantin qendror: 168 mm

- Altoparanti qendror: I gjelbër.**

Instalimi i altoparantit satelitor në mbajtëse (vetëm BDV-N8100W/N7100W/N7100WL)

- Kaloni telin e altoparantit (C) nëpër vrimën në mbajtëse (B) dhe lidhni telin e altoparantit me altoparantin (A).**
Vetëm për BDV-N7100WL: Lidhni bashkuesin e ndriçimit të altoparantit (të lidhur me telin e altoparantit (C)) te altoparanti (A).

- Lidhni altoparantin (A) me mbajtësen (B) duke përputhur vrimat në fund të altoparantit me kapëset në mbajtëse. Më pas rregulloni altoparantin dhe mbajtësen deri sa të zënë vend.**

- Sigurori altoparantin dhe mbajtësen me një vidhë (D) dhe vendosni kapakun e vrimës së vidhës (E). Më pas sigurori telin e altoparantit në mbajtësen e telit të altoparantit.**