

SONY®

Portcameră sport

Manual de instrucțiuni

RO

SPK-HCH

Fabricat în Japonia

© 2012 Sony Corporation

Informații inițiale

Notă

Modelele de camere video recordere digitale HD și de camere video recordere digitale, marca Sony (în continuare denumite “camera”) la care se face referire în acest manual este posibil să nu fie disponibile în toate țările/ regiunile. La portcamera sport se va face în continuare referință sub forma “*această unitate*”.

Notă pentru clienți : următoarele informații sunt valabile numai pentru echipamentele comercializate în țări în care se aplică Directivele Uniunii Europene

Producătorul acestui aparat este Sony Corporation, 1-7-1 Konan Minatoku Tokyo, 108-0075 Japonia. Reprezentantul autorizat pentru EMC și pentru siguranța produsului este Sony Deutschland GmbH, Hedelfinger Strasse 61, 70327 Stuttgart, Germania. Pentru orice servicii sau chestiuni legate de garanție, vă rugăm să apelați la adresa menționată în documentele separate pentru service sau garanție.

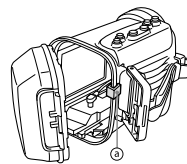
Cuprins

Informații inițiale	2
Pregătiri	3
<i>Pregătirea portcamerei sport ...</i>	<i>3</i>
<i>Selectarea suportului de montare a camerei</i>	<i>4</i>
Pregătirea camerei video	7
Montarea camerei video	9

Pregătiri

Pregătirea portcamerei sport

- 1 Deschideți partea din spate a incintei și detașați distanțierul ①.**



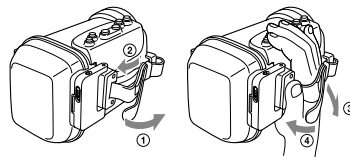
- 2 Eliminați corpurile străine și impuritățile, cum ar fi praf, nisip sau fire de păr de pe garnitura circulară, din canelura destinată acesteia și de pe toate suprafețele cu care camera intră în contact, apoi aplicați uniform lubrifianțul pe garnitura circulară.**

Dacă incinta va fi închisă când astfel de impurități sunt încă prezente, este posibil ca zonele afectate să se deterioreze și ca apa să pătrundă în interior. Pentru detalii privind manevrarea garniturii, consultați secțiunea "Manevrarea garniturii circulare" din manualul de instrucțiuni.

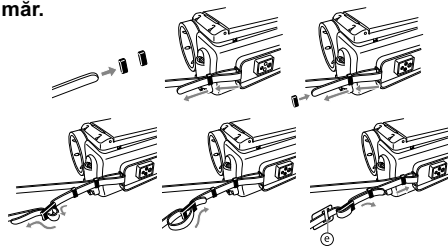
- 3 Închideți partea din spate a incintei și prindeți clapetele de fixare.**

- 4 Ajustați cureaua de prindere.**

Ajustați lungimea curelei de prindere în timp ce țineți unitatea astfel încât să puteți atinge cu ușurință butonul START/STOP, butonul Telephoto (*Telefoto*), butonul Wide (*Panoramic*) și butonul Photo (*Foto*).



- 5 Atașați cureaua de umăr.**

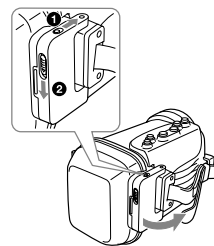


Selectarea suportului de montare a camerei

1 Deschideți incinta portcamerei sport.

- ① Glisați butonul de deblocare ① în direcția indicată de săgeată și mențineți-l în acea poziție, apoi glisați pârghia de deschidere ② și eliberați clapetele de fixare.

- ② Deschideți partea din spate a incintei.

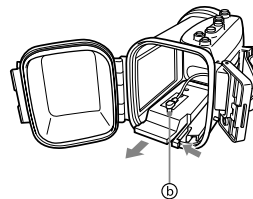


2 Decuplați conectorul audio/comandă la distanță ③ (din imaginea alăturată) de la suportul de montare a camerei.

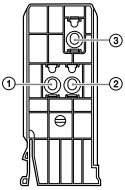
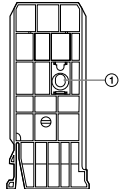
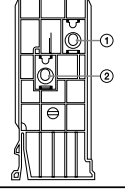
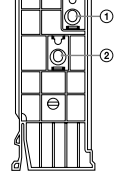
3 Detașați suportul de montare a camerei de la această unitate.

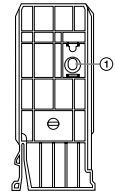
Continuați să apăsați butonul rotativ din partea laterală a suportului de montare a camerei, în direcția indicată de săgeată, pentru a elibera blocajul, și glisați lent suportul de montare a camerei spre exterior.

Când produsul este expediat de la fabrică, spre comercializare, la această unitate este atașat suportul tip M de montare a camerei.



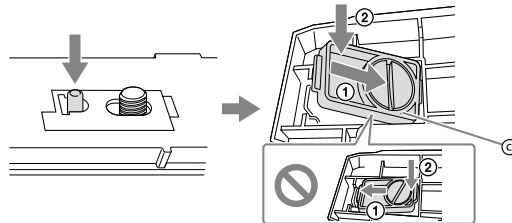
4 Alegeți suportul de montare a camerei și numărul adecvat, conform tabelului de următor.

Suport de montare a camerei	Nr.	Cameră	Diagrama de montaj
F-2	1	HDR-CX12/CX11/CX7/CX6	
	2	HDR-PJ600V/PJ600/PJ590V/PJ580V/ PJ580/PJ260V/PJ260/PJ50V/PJ50/ PJ40V/PJ30V/PJ30/PJ20/PJ10, HDR-XR260V/XR260/XR160, HDR-SR8/SR7/SR5	
	3	HDR-CX700V/CX700/CX690/ CX560V/CX560	
H	1	HDR-CX590V/CX580V/CX580/ CX570/CX360V/CX360, HDR-XR520V/XR520/XR500V/ XR500/XR200V/XR200/XR106/ XR105/XR101/XR100, HDR-SR12/SR11/SR10, DCR-SR220/SR210	
I-2	1	HDR-CX520V/CX520/CX505V/ CX500V/CX500, DCR-SR88/SR85/SR78/SR75/SR68/ SR65/SR58/ SR55/SR46/SR45/SR36/SR35	
	2	HDR-XR350V/XR350	
L	1	HDR-CX550V/CX550, HDR-XR550V/XR550	
	2	HDR-XR155V/XR150	

Suport de montare a camerei	Nr.	Cameră	Diagrama de montaj
M	1	HDR-PJ760V/PJ760/PJ740V/PJ720/PJ710V/PJ710, HDR-CX760V/CX760/CX740V/ CX730/CX720V	

5 Când folosiți un alt suport de montare a camerei decât cel de tip M, detașați plăcuța cu șurubul pentru trepied © de la suportul M de montare a camerei. Aliniați apoi plăcuța cu șurubul pentru trepied cu numărul corect de pe suportul de montare a camerei ales și apăsați până ce se aude un clic și acesta este fixat în poziția sa.

Plăcuța cu șurubul pentru trepied este atașată la suportul M de montare a camerei când produsul este expediat de la fabrică, spre comercializare. Dacă folosiți suportul M de montare a camerei, acest pas nu este necesar.



Pregătirea camerei video

Pentru detalii, consultați și manualul de instrucțiuni ce însoțește camera dvs. video.

1 Detașați accesoriile.

Demontați filtrul, lentila de conversie, capacul obiectivului, parasolarul și cureaua de umăr de la cameră.

Când folosiți camera cu un obturator manual pentru obiectiv, deschideți-l.

2 Montați acumulatorul.

Atașați un acumulator complet încărcat.

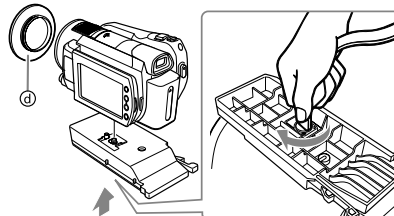
3 Introduceți suportul media.

Pentru a afla tipurile de carduri de memorie (suport media "Memory Stick Duo", card SD) compatibile cu camera dvs. video, consultați manualul de instrucțiuni al acesteia.

Note

- Puneți clapeta de protecție la scriere a cardului, respectiv a casetei în poziția ce permite înregistrarea de imagini.
- Verificați dacă hard diskul, cardul de memorie și memoria internă conțin suficient spațiu liber pentru înregistrare.

4 Atașați inelul de prevenire a reflexiilor (Ⓞ) cu șurubul de montare a filtrului de la camera video.



Inelul de prevenire a reflexiilor are rolul de a împiedica reflexia luminii din exterior în interiorul portcamerei sport) și pătrunderea acesteia prin obiectiv.

Inel de prevenire a reflexiilor	Camera
Inel de prevenire a reflexiilor (M30 × ø 47)	HDR-CX360V/CX360, HDR-XR155/XR150
Inel de prevenire a reflexiilor (M30 × ø 50)	DCR-SR88/SR78/SR68/SR58
Inel de prevenire a reflexiilor (M30 × ø 58)	HDR-PJ600V/PJ600/PJ590V/PJ580V/PJ580, HDR-CX590V/CX580V/CX580/CX570, HDR-XR350V/XR350, DCR-SR85/SR75/SR65/SR55/SR46/SR45/SR36/ SR35
Inel de prevenire a reflexiilor (M30 × ø 62)	HDR-PJ50V/PJ50/PJ40V/PJ30V/PJ30, HDR-XR200V/XR200/XR106/XR105/XR101/ XR100, HDR-SR10, DCR-SR220/SR210
Inel de prevenire a reflexiilor	Camera
Inel de prevenire a reflexiilor (M37 × ø 49)	HDR-CX700V/CX700/CX690/CX560V/CX560
Inel de prevenire a reflexiilor (M37 × ø 55)	HDR-PJ260V/PJ260/PJ20/PJ10, HDR-CX550V/CX550/CX520V/CX520/CX505V/ CX500V/CX500/CX12/CX11/CX7/CX6, HDR-XR550V/XR550/XR520V/XR520/XR500V/ XR500/ XR260V/XR260/XR160, HDR-SR12/SR11/SR8/SR7/SR5
Inel de prevenire a reflexiilor (M52 × ø 58)	HDR-PJ760V/PJ760/PJ740V/PJ720/PJ710V/PJ710, HDR-CX760V/CX760/CX740V/CX730/CX720V

5 Rotiți ecranul LCD orientându-l spre exterior și alipiți-l de corpul camerei.

6 Alegeți pentru funcții, cum ar fi focalizarea și iluminarea, varianta AUTO.

7 Când folosiți funcția SteadyShot a modelelor HDR-PJ760V/PJ760/PJ740V/PJ720/PJ710V/PJ710 sau HDR-CX760V/CX760/CX740V/CX730/ CX720V, alegeți pentru funcția SteadyShot modul activ.

8

Montarea camerei video

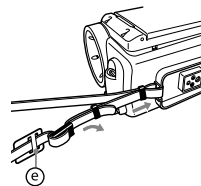
La folosirea unei camere video dotată cu comutator POWER, puneți acest comutator în poziția oprit. Lăsați, totodată, oprită alimentarea portcamerei. Când folosiți o cameră cu comutatorul de alimentare intern corelat cu acțiunile ecranului LCD, nu este necesar să opriți camera.

Notă :

- După instalarea camerei în această unitate, puteți porni și opri alimentarea camerei apăsând butonul POWER al portcamerei.

1 Atașați camera de suportul de montare.

- ① Aliniați poziția șurubului suportului de montare a camerei cu cel destinat trepidului aflat în partea de jos a camerei.
- ② Atașați suportul de montare la cameră folosind părțile metalice ale curelei de umăr, așa cum este ilustrat alăturat.



2 Atașați desicatorul.

Atașați desicatorul furnizat. Pentru detalii, consultați secțiunea "Desicator" a manualului de instrucțiuni.

3 Cuplați conectorul la cameră și instalați camera în această unitate (în portcamera sport).

În funcție de camera dvs., introduceți ferm conectorul pentru audio / telecomandă în mufa A/V, A/V OUT sau în cea A/V de telecomandă.

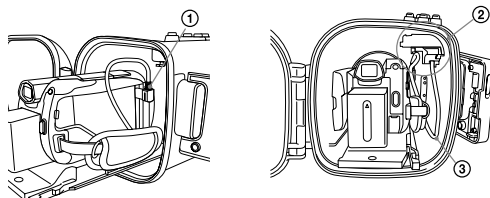
Când instalați camera în această unitate, aliniați suportul de montare a acesteia cu ghidajul din interiorul pății frontale a portcamerei, apoi apăsați partea din spate a suportului de montare a camerei până ce se aude un clic și acesta este fixat în poziția corectă.

Note :

- Aveți grijă să mențineți această unitate în poziție orizontală când instalați suportul de montare a camerei. Instalarea acestui suport când poziția este verticală, poate deteriora suportul de montare a camerei și partea frontală a portcamerei.
- Aveți grijă să nu acoperiți cu cablul : obiectivul, ecranul LCD, vizorul, părghia de zoom sau butonul PHOTO (Foto).

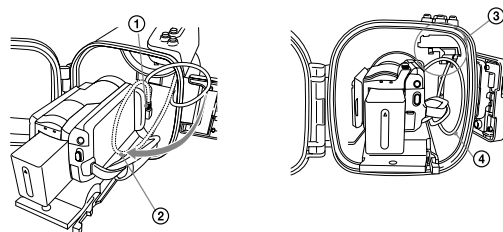
- Când folosiți o cameră cu comutator de alimentare intern corelat cu acțiunea ecranului LCD, cuplând conectorul pentru audio/ telecomandă, modul fotografiere / redare video al camerei va comuta în modul Filmare.

A Când folosiți unul dintre modelele : HDR-XR520V/XR520/XR500V/XR500



- ① Deschideți capacul mufei și cuplați conectorul. (Aranjați cablul conectat la această unitate, sub forma unei bucle orientate spre partea din spate a conectorului, așa cum este ilustrat în imaginea de mai sus.)
- ② Instalați camera în această unitate, având grijă să nu prindeți cablul de părțile interioare ale portcamerei.
- ③ După instalarea camerei în această unitate, aranjați cablul pe partea laterală unde se află cureaua de prindere a camerei.

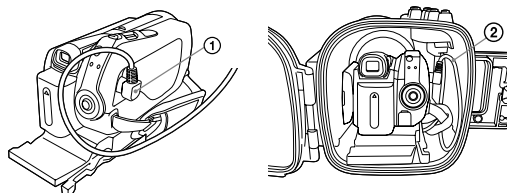
B Când folosiți unul dintre modelele : HDR-XR200V/ XR200/ XR106/ XR105/ XR101/ XR100



- ① Deschideți capacul mufei și cuplați conectorul.
- ② Aranjați cablul conectat la această unitate, sub forma unei bucle orientate spre partea din spate a conectorului, așa cum este ilustrat în imaginea de mai sus.

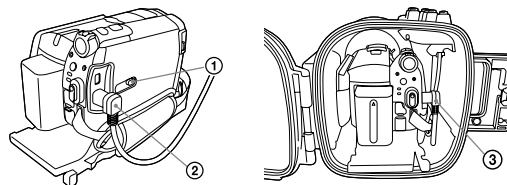
- ③ Instalați camera în această unitate, având grijă să nu prindeți cablul de părțile interioare ale portcamerei.
- ④ După instalarea camerei în această unitate, aranjați cablul pe partea laterală unde se află cureaua de prindere a camerei.

C Când folosiți unul dintre modelele : HDR-SR12/SR11/SR10, DCR-SR220/SR210



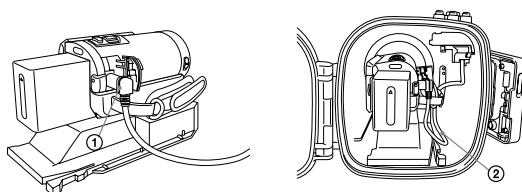
- ① Deschideți capacul mufei și cuplați conectorul. (Aranjați cablul conectat la această unitate, sub forma unei bucle orientate spre partea din spate a conectorului, așa cum este ilustrat în imaginea de mai sus.)
- ② După instalarea camerei în această unitate, apăsați ușor cablul pentru a-l aranja pe partea laterală unde se află cureaua de prindere a camerei.

D Când folosiți unul dintre modelele : HDR-PJ600V/PJ600/PJ50V/ PJ50, HDR-XR260V/XR260/XR160 sau HDR-SR8/SR7/SR5



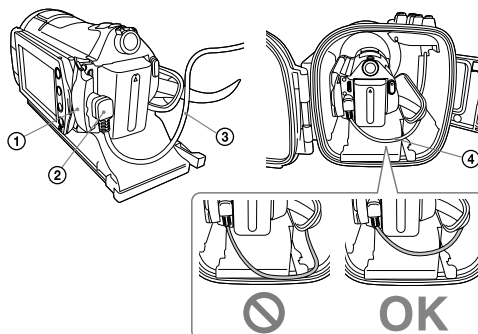
- ① Deschideți capacul mufei.
- ② Cuplați conectorul.
- ③ După instalarea camerei în această unitate, aranjați cablul pe partea laterală unde se află cureaua de prindere a camerei.

E Când folosiți unul dintre modelele : HDR-XR350V/XR350/XR155/
XR150



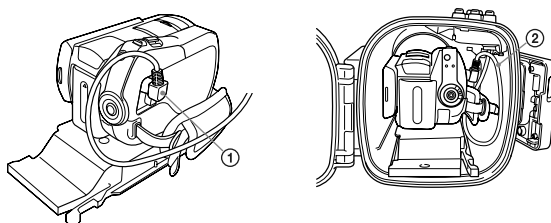
- ① Deschideți capacul mufei și cuplați conectorul.
- ② După instalarea camerei în această unitate, aranjați cablul pe partea laterală unde se află cureaua de prindere a camerei, având grijă să nu îl prindeți cu suportul de montare a camerei sau cu alte părți componente.

F Când folosiți unul dintre modelele : HDR-CX12/CX11/CX7/CX6



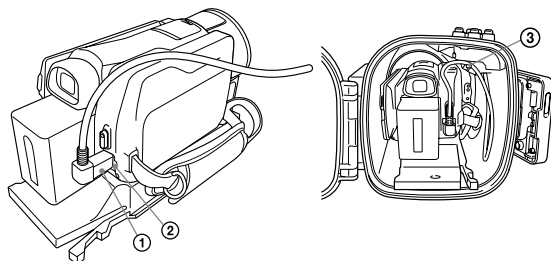
- ① Deschideți capacul mufei.
- ② Cuplați conectorul.
- ③ Puneți cablul pe suportul de montare a camerei și instalați aparatul în această unitate.
- ④ După instalarea camerei în această unitate, aranjați cablul pe partea laterală unde se află cureaua de prindere a camerei, plasându-l astfel încât să nu cadă de pe suportul de montare a camerei.

G Când folosiți unul dintre modelele : HDR-CX520V/CX520/CX505V/
CX500V/CX500 sau DCR-SR85/SR75/SR65/SR55/SR46/SR45/
SR36/SR35



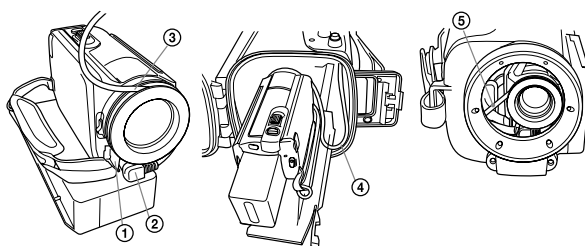
- ① Deschideți capacul mufei și cuplați conectorul. (Aranjați cablul conectat la această unitate, sub forma unei bucle orientate spre partea din spate a conectorului, așa cum este ilustrat în imaginea de mai sus.)
- ② După instalarea camerei în această unitate, apăsați ușor cablul pentru a-l aranja pe partea laterală unde se află curea de prindere a camerei.

H Când folosiți unul dintre modelele : HDR-CX550V/CX550/XR550V/
XR550



- ① Deschideți capacul mufei.
- ② Cuplați conectorul.
- ③ După instalarea camerei în această unitate, aranjați cablul (Prindeți cablul în suportul de susținere care îi este destinat).

I Când folosiți unul dintre modelele : DCR-SR88/SR78/SR68/SR58

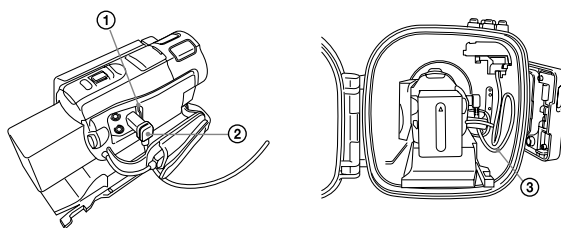


- ① Deschideți capacul mufei.
- ② Cuplați conectorul.
- ③ Prindeți cablul în canelura inelului de prevenire a reflexiei, așa cum este ilustrat mai sus.
- ④ Aranjați cablul așa cum este ilustrat și atașați suportul de montare a camerei la această unitate.

Note :

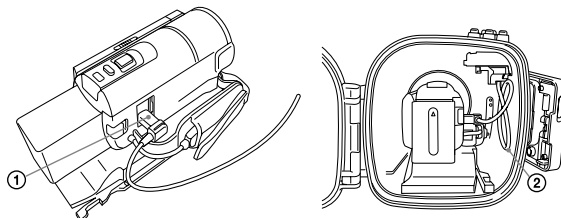
- Nu îndoiți cablul.
 - Aveți grijă să nu iasă cablul din canelura inelului de prevenire a reflexiilor.
- ⑤ După instalarea camerei în această unitate, aveți grijă să nu interfere cablul cu obiectivul camerei.

J Când folosiți unul dintre modelele : HDR-CX700V/CX700/CX690/CX560V/CX560



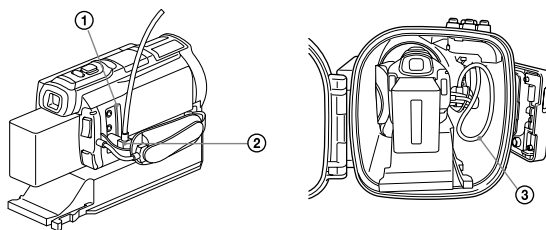
- ① Deschideți capacul mufei.
- ② Treceți cablul pe sub cureaua de prindere a camerei și cuplați conectorul.
- ③ După instalarea camerei în această unitate, aranjați cablul pe partea laterală unde se află cureaua de prindere a camerei.

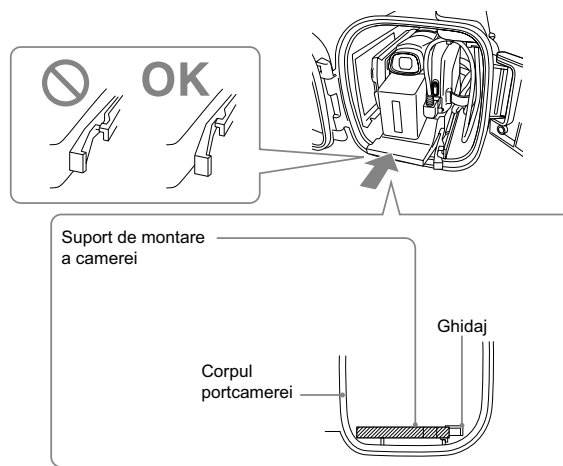
K Când folosiți unul dintre modelele : HDR-PJ590V/PJ580V/PJ580/
PJ260V/PJ260/PJ40V/PJ30V/PJ30/PJ20/PJ10 sau HDR-CX590V/
CX580V/CX580/CX570/CX360V/CX360



- ① Deschideți capacul mufei și cuplați conectorul.
- ② După instalarea camerei în această unitate, aranjați cablul pe partea laterală unde se află cureaua de prindere a camerei.

L Când folosiți unul dintre modelele : HDR-PJ760V/PJ760/PJ740V/
PJ720/PJ710V/PJ710 sau HDR-CX760V/CX760/CX740V/CX730/
CX720V





- ① Deschideți capacul mufei.
- ② Cuplați conectorul din partea superioară așa cum este ilustrat mai sus.
- ③ După instalarea camerei în această unitate, aranjați cablul pe partea laterală unde se află cureaua de prindere a camerei.

4 Închideți partea din spate a portcamerei.

Apăsați declanșatorul partea din spate a portcamerei și prindeți clemele de fixare până ce se aude un clic și acestea ajung în poziția lor.

Note :

- Aveți grijă să nu prindeți cablurile când închideți partea din spate a incintei.
- Deși centrul obiectivelor utilizate de anumite modele de cameră poate fi descentrat față de geamul de sticlă a acestei unități când este instalat, aceasta nu va cauza alte probleme la înregistrare.

SONY®

<http://www.sony.ro>

RO



**Dezafectarea echipamentelor electrice și electronice vechi
(Valabil în Uniunea Europeană și în celelalte state europene cu
sisteme de colectare separate)**

■ Acest simbol marcat pe un produs sau pe ambalajul acestuia indică faptul că respectivul produs nu trebuie considerat reziduu menajer în momentul în care doriți să îl dezafecțați. El trebuie dus la punctele de colectare destinate reciclării echipamentelor electrice și electronice.

Dezafectând în mod corect acest produs veți ajuta la prevenirea posibilelor consecințe negative asupra mediului înconjurător și sănătății oamenilor care pot fi cauzate de tratarea inadecvată a acestor reziduuri. Reciclarea materialelor va ajuta totodată la conservarea resurselor naturale. Pentru mai multe detalii legate de reciclarea acestui produs, vă rugăm să consultați biroul local, serviciul de preluare a deșeurilor sau magazinul de unde ați achiziționat produsul.