

## Цифрова HD видеокамера

### Ръководство за стартиране

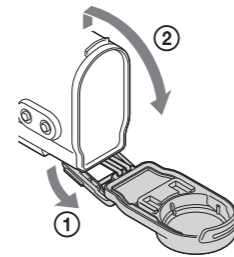
За подробна информация за това как се използват камерата и софтуерът, посетете уебсайта по-долу.  
<http://www.sony.net/actioncam/support/>  
 За да редактирате видеоклипове, използвайте компютърния софтуер „Action Cam Movie Creator“, предназначен за камерата. Можете да го изтеглите от уебсайта по-долу.  
<http://www.sony.net/acmc/>

Информацията на стикера (в полето с пунктир) се изисква при свързване на камерата към смартфон.



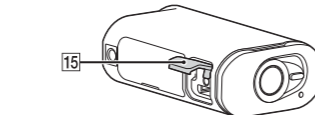
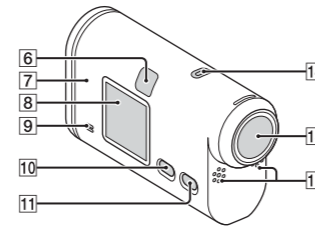
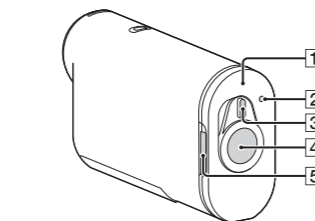
## Проверка на елементите, включени в комплекта

- Камера (1)
- Камерата е поставена във водоустойчив корпус. Отворете капака на корпуса, както е илюстрирано по-долу.
- Micro USB кабел (1)
- Акумулаторна батерия (NP-BX1) (1)
- Водоустойчив корпус (1)
- Закопчалка за прикрепване (1)
- Плоска лепяща поставка (1)
- Извита лепяща поставка (1)
- Адаптер за статив (1)
- Ръководство за стартиране (този документ) (1)
- Справочно ръководство (1)



## Имена на основните компоненти

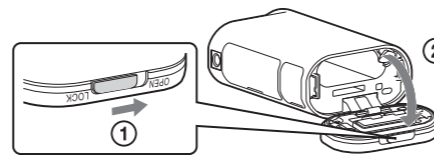
- 1 Капак за батерия/карта с памет
- 2 Индикатор REC/достъп/CHG (зареждане)
- 3 Превключвател REC HOLD
- 4 Бутон REC (Видеоклип/снимка)/ бутон ENTER (изпълнение на менюто)
- 5 Лостче за заключване
- 6 Приемник за IR дистанционно управление
- 7 **N** (маркировка N)
- 8 Панел на дисплея
- 9 Високоговорител
- 10 Бутон PREV (предишно меню)
- 11 Бутон NEXT (следващо меню)
- 12 Микрофони
- 13 Обектив
- 14 Индикатор REC/LIVE
- 15 Капак на конекторите (Multi/Micro USB извод)



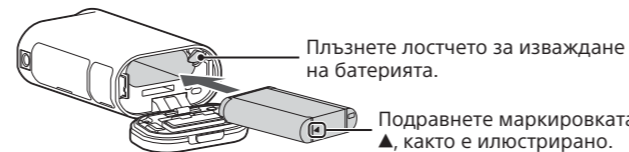
## Първи стъпки

### Зареждане на батерията

- 1 Плъзнете лостчето за заключване, докато не можете повече да виждате жълтото обозначение, за да отворите капака.



- 2 Поставете батерията.



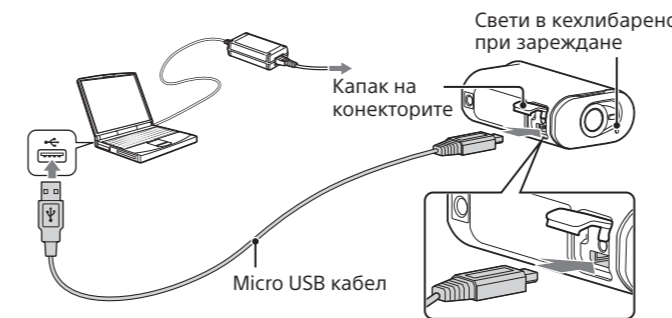
- 3 Затворете капака.

Проверете дали жълтият маркер на лостчето за заключване не се вижда.

- 4 Проверете дали камерата е изключена.

За да включите камерата, натиснете бутона NEXT или PREV няколко пъти, за да се покаже [PwOFF], след което натиснете бутона ENTER.

- 5 Отворете капака на конекторите и свържете камерата към работещ компютър чрез micro USB кабела (в комплекта).



### Поставяне на карта с памет



- Поставете картата с памет правилно, като проверите дали всяка страна е в правилна посока.
- За да извадите картата с памет, натиснете я леко веднъж.
- \* Използвайте SDXC карта (Клас 10), когато записвате клипове във формат XAVC S.

## Забележки

- Работата с всички карти с памет не се гарантира.
- Проверете посоката на поставяне на картата с памет. Ако насила вкарате карта с памет в погрешна посока, тя, слотът за нея или данните на изображението може да се повредят.
- Форматирайте картата с памет преди употреба.
- Преди употреба проверете дали капакът на конекторите и капакът на батерията/картата с памет са напълно затворени и няма останали чужди тела между тях. В противен случай това може да доведе до навлизане на вода.

## Настройване на часовника

Натиснете бутона NEXT или PREV и изберете [SETUP] → [CONFIG] → [DATE], за да настроите датата, часа и региона.

## Запис

- 1 Натиснете бутона NEXT или PREV, за да включите камерата.
- 2 Натиснете бутона NEXT или PREV, за да изберете желанния режим на снимане.
- 3 Натиснете бутона REC, за да започнете да записвате.

За да спрете записа, натиснете отново бутона REC.

\* Когато натиснете бутона REC, докато камерата е изключена, записът започва в последния режим на снимане, зададен преди изключването на камерата.

## Забележки

- По време на продължителни периоди на снимане температурата на камерата може да се покачи до точка, в която снимането спира автоматично.
- Възпроизвеждането на тази камера на изображения, записани с други камери, не се гарантира.

## Настройка

Можете да промените режима на снимане и различни настройки на камерата в режим [SETUP].

- 1 Натиснете бутона NEXT или PREV, за да се покаже [SETUP], след това натиснете бутона ENTER.
- 2 Натиснете бутона NEXT или PREV, за да се покаже елемент за настройка, след това натиснете бутона ENTER.



Списък с режими

Екран	Режими
LOOP	Режим на безкраен запис
MOVIE	Режим на видеоклип
PHOTO	Режим на снимки
INTVL	Режим на запис на снимки през интервал
LIVE	Режим на поточно предаване на живо
<b>SETUP</b>	<b>Режим за настройка</b>
PLAY	Режим на възпроизвеждане
PwOFF	Изключване

Елементи, които можете да настроите в SETUP

Екран	Елементи
V.MODE	Режим на настройване на качеството на изображението
V.FMT	Формат на видеоклип
STEDY	SteadyShot
AUDIO	Запис на звук
WIND	Намаляване на шума от вятър
COLOR	Режим на цвят
L.OPT	Време за безкраен запис
DRIVE	Превключване на режим на снимка
FPS	Интервал за снимане на снимки
SELF	Таймер за самозаснемане
ANGLE	Зрителен ъгъл за снимка
LAPSE	Запис на снимки през интервал
FLIP	Обръщане
SCENE	Сцена
WB	Баланс на бялото
AESFT	Изместване на AE
<b>CONFG</b>	<b>Настройки за конфигурация</b>

Елементи, които можете да настроите в CONFG

Екран	Елементи
Wi-Fi	Wi-Fi връзка
GPS	GPS лог
PLANE	Самолетен режим
MOUNT	Поставяне*1
TC/UB	Времеви код/потребителски данни
IR-RC	IR дистанционно управление
HDMI	Настройки за HDMI
BGM	Фоновата музика*1,*2
USBPw	USB електрозахранване
A.OFF	Автоматично изключване на захранването
BEEP	Звуков сигнал
DATE	Настройка на дата и час
DST	Настройка на лятно часово време
LANG	Настройване на езика
V.SYS	Превключване на NTSC/PAL
VER.	Версия
FORMT	Формат
RESET	Нулиране на настройките

\*1 Това са елементите за настройка за Highlight Movie Maker. За подробности вижте Помощното ръководство.

\*2 Тази функция не се предлага в някои държави/региони.

Забележки

- Функции на бутоните
  - NEXT: преминава към следващо меню
  - PREV: преминава към предишно меню
  - ENTER: изпълнява менюто
- За да се върнете в менюто [SETUP] или [CONFG] от всеки елемент за настройка, изберете [BACK], след това натиснете бутона ENTER.
- Когато едновременно натиснете бутоните NEXT и PREV, можете да отидете на менюто за настройка на Wi-Fi.
- Менютата може да се променят в зависимост от работните условия на камерата.

Свързване на продаваното отделно дистанционно управление Live-View

1 Включете захранването на дистанционното управление Live-View.

За подробности относно управлението прегледайте Помощното ръководство на дистанционното управление Live-View.

2 Натиснете бутона NEXT или PREV, за да изберете [SETUP] → [CONFG] → [Wi-Fi] → [ON].

3 Изберете SSID на камерата (прикрепено към това ръководство) от дистанционното управление Live-View.

4 Когато на панела на дисплея на камерата се покаже [ACPT?], натиснете бутона ENTER на камерата.

Свързване към смартфона

Можете да управлявате камерата чрез смартфона си, както и чрез продаваното отделно дистанционно управление Live-View.

Инсталиране на PlayMemories Mobile™ на смартфона ви



Android OS

Потърсете приложението PlayMemories Mobile в Google Play и го инсталирайте. Когато използвате функциите с едно докосване (NFC), се изисква операционна система Android 4.0 или по-нова.

iOS

Потърсете PlayMemories Mobile в App Store и го инсталирайте. Когато използвате iOS, функциите с едно докосване (NFC) не са налични.

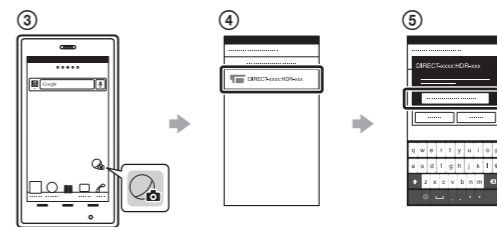
Забележки

- Ако приложението PlayMemories Mobile вече е инсталирано на смартфона ви, актуализирайте до последната версия.
- За функцията Wi-Fi, описана в това ръководство, не се гарантира, че ще работи с всички смартфони и таблети.
- Методите на управление и екраните на приложенията са обект на промяна от бъдещи надстройки без уведомяване.
- За повече информация относно PlayMemories Mobile вижте следния уебсайт: (<http://www.sony.net/pmm/>)
- Услугата Google play може да не се поддържа в зависимост от държавата или региона. Потърсете приложението „PlayMemories Mobile“ в интернет и го инсталирайте.

Свързване

Android

- 1 Включете камерата и задайте функцията Wi-Fi на камерата на ON.
- 2 Изберете режима на снимане: [LOOP], [MOVIE], [PHOTO], [INTVL].
- 3 Стартирайте PlayMemories Mobile на смартфона.
- 4 Изберете SSID, което е отпечатано на стикер, прикрепен към това ръководство.
- 5 Въведете паролата, както е отпечатана на същия стикер (само първия път).

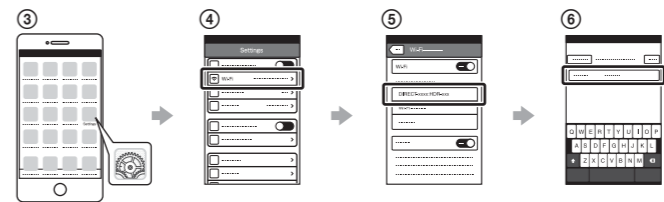


Android (който поддържа NFC)

Задайте Wi-Fi на камерата на ON и допрете **N** (маркировката N) на смартфона до **N** (маркировката N) на камерата. Когато PlayMemories Mobile стартира, настройките се прилагат автоматично, за да се установи Wi-Fi връзка.

iPhone

- 1 Включете камерата и задайте функцията Wi-Fi на камерата на ON.
- 2 Изберете режима на снимане: [LOOP], [MOVIE], [PHOTO], [INTVL].
- 3 Отворете [Settings] на смартфона.
- 4 Изберете [Wi-Fi] на смартфона.
- 5 Изберете SSID, което е отпечатано на стикер, прикрепен към това ръководство.
- 6 Въведете паролата, както е отпечатана на същия стикер (само първия път).
- 7 Потвърдете, че SSID на камерата се показва на смартфона.
- 8 Върнете се в началния екран, след което стартирайте PlayMemories Mobile.



Ако загубите стикера

- Ако стикерът бъде загубен, можете да възвърнете ID и паролата чрез процедурата по-долу.
- 1 Поставете в камерата заредена батерия.
  - 2 Свържете камерата към компютър чрез micro USB кабела (в комплекта).
  - 3 Натиснете бутона NEXT или PREV, за да включите камерата.
  - 4 Покажете [Computer] → [PMHOME] → [INFO] → [WIFI\_INF.TXT] на компютъра си и потвърдете вашите ID и парола.

Използване на Помощното ръководство

„Помощно ръководство“ е онлайн ръководство с инструкции. Използвайте го за подробности относно използването на камерата, за това какво можете да настроите и управлявате и за предпазни мерки.

[http://rd1.sony.net/help/cam/1520/h\\_zz/](http://rd1.sony.net/help/cam/1520/h_zz/)

