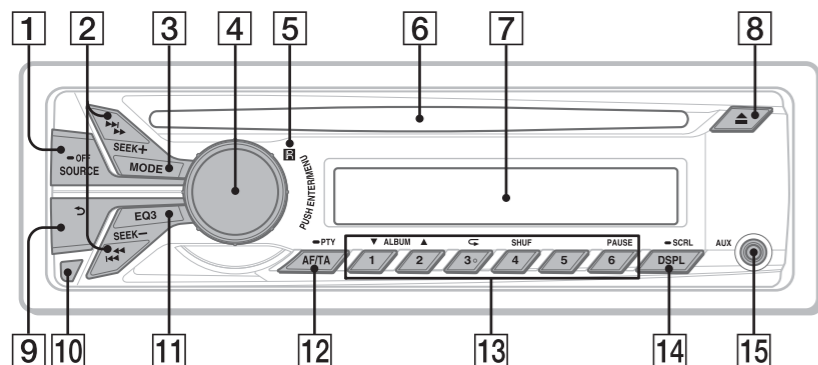


Umístění ovládacích prvků a základních funkcí

**1 Tlačítko SOURCE/OFF**

Stisknutím zapnete jednotku a zvolíte zdroj (Rádio/CD/AUX).

Stisknutím a podržením po dobu jedné sekundy jednotku vypnete.

Stisknutím a podržením po dobu delší než dvě sekundy jednotku vypnete a displej zmizí.

2 Tlačítka SEEK +/-**Rádio:**

Automatické ladění stanic (stiskněte); ruční hledání stanice (stiskněte a podržte).

CD:

Přeskočení stopy (stiskněte); průběžné přeskokování stop (stiskněte, během cca dvou sekund stiskněte znovu a podržte); přetočení stopy zpět/vpřed (stiskněte a podržte).

3 Tlačítko MODE

Stisknutím vyberete pásmo rádia (FM/MW/LW).

4 Tlačítko ENTER / MENU / ovládací volič

Otáčením upravíte hlasitost.

Stisknutím přejdete do režimu nastavení.

5 Přijímač dálkového ovladače**6 Slot pro disk**

Vložte disk (potištěnou stranou nahoru). Spustí se přehrávání.

7 Okno displeje**8 Tlačítko (Vyjmout)**

Stisknutím vyjmete disk.

9 Tlačítko (ZPĚT)

Slouží k návratu na předchozí obrazovku.

10 Tlačítko uvolnění předního panelu**11 Tlačítko EQ3 (ekvalizér)**

Volí křivku ekvalizéru (XPLOD, VOCAL, EDGE, CRUISE, SPACE, GRAVITY, CUSTOM nebo OFF).

12 Tlačítko AF (Alternativní frekvence) / TA (Dopravní hlášení) / PTY (Typ programu)

Volba AF a TA (stiskněte); volba PTY (stiskněte a podržte) v režimu RDS.

13 Numerická tlačítka**Rádio:**

Příjem uložených stanic (stiskněte); ukládání stanic (stiskněte a podržte).

CD:

① / ②: **ALBUM** ▼/▲ (během přehrávání souborů MP3/WMA)

Přeskočení alba (stiskněte); průběžné přeskokování alb (stiskněte a podržte).

③: **(Opakovat)***

④: **SHUF**

⑥: **PAUSE**

Slouží k pozastavení přehrávání.

V přehrávání pokračujte opětovným stisknutím.

14 Tlačítko DSPL (Displej) / SCRL (Posouvání)

Změna položek na displeji (stiskněte); posouvání položky na displeji (stiskněte a podržte).

15 Vstupní konektor AUX

* Toto tlačítko je opatřeno výstupkem.

Upozornění pro případ, že zapalování vašeho vozu nemá pozici ACC:

Ujistěte se, že je nastavena funkce auto off. Po uplynutí určité doby od vypnutí se jednotka automaticky a úplně odpojí, čímž se předchází vyčerpání baterie. Není-li nastavena funkce auto off, stiskněte po každém vypnutí motoru tlačítko **(SOURCE/OFF)** a podržte je, dokud se displej nevypne.

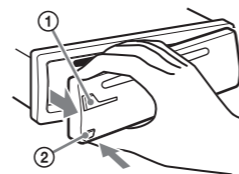
Odpojení předního panelu

Chcete-li předejít krádeži, můžete přední panel jednotky odpojit.

1 Stiskněte a podržte tlačítko

(SOURCE/OFF) ①.

Jednotka se vypne.

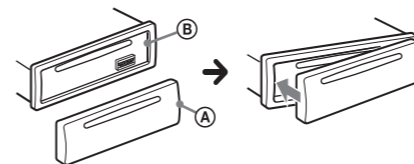
2 Stiskněte tlačítko uvolnění předního panelu ② a pak panel vyjměte zatáhnutím směrem k sobě.

Varovné znamení

Pokud otočíte klíčem v zapalování do pozice OFF bez předchozího odpojení panelu jednotky, ozve se na několik sekund varovné znamení. Znamení se ozve pouze v případě, že je použit vestavěný zesilovač.

Připojení předního panelu

Podle obrázku zastrčte část **(A)** předního panelu do části **(B)** jednotky a zatlačte na levou stranu panelu, dokud nezacvakne na své místo.



NASTAVENÍ

Nastavení hodin

Hodiny používají 24hodinový digitální formát.

1 Stiskněte tlačítko (MENU). Otáčejte voličem, dokud se na displeji nezobrazí volba „GENERAL“, poté volič stiskněte.**2 Otáčejte ovládacím voličem, dokud se na displeji nezobrazí volba „CLOCK-ADJ“, poté volič stiskněte.**

Hodiny začnou blikat.

3 Otáčením voliče nastavte hodiny a minuty.

Digitální zobrazení posunete stisknutím tlačítka SEEK **(SEEK)** +/-.

4 Po nastavení minut stiskněte tlačítko (MENU).

Nastavení je dokončeno a hodiny se spustí.

Hodiny zobrazíte stiskem tlačítka **(DSPL)**.

Tip

Hodiny můžete nastavit automaticky pomocí funkce RDS. Podrobnosti naleznete v části „Úprava položek nastavení“ na druhé straně návodu. Automatické nastavení hodin se provádí volbou hodnoty „CT-ON“ (Clock Time).

RÁDIO

Automatické ukládání stanic

Pozor

Při ladění stanic za jízdy doporučujeme použít funkci Best Tuning Memory (BTM), abyste předešli neštědám.

1 Stiskněte opakovaně tlačítko (SOURCE/OFF), dokud na displeji nezobrazí „TUNER“.

Pásmo lze změnit opakovaným stiskem tlačítka **(MODE)**. Vybírat lze z pásma FM1, FM2, FM3, MW a LW.

2 Stiskněte tlačítko (MENU). Otáčejte voličem, dokud se na displeji nezobrazí volba „GENERAL“, poté volič stiskněte.**3 Otáčejte voličem, dokud se na displeji nezobrazí „BTM“, poté volič stiskněte.**

Jednotka ukládá stanice na numerických tlačítkách v pořadí podle frekvence.



CD

Přehrávání stop v různých režimech

1 Během přehrávání opakovaně stiskněte tlačítko **③** (↶) nebo **④** (NAHNODNĚ), dokud se nezobrazí požadovaný režim přehrávání.

Volba	Režim přehrávání
↶ TRACK	Opakované přehrávání stopy
↶ ALBUM*	Opakované přehrávání alba
SHUF ALBUM*	Přehrávání alba v náhodném pořadí
SHUF DISC	Přehrávání disku v náhodném pořadí

* Při přehrávání souboru MP3/WMA.

Pro návrat do normálního režimu přehrávání zvolte „↶ OFF“ nebo „SHUF OFF“.

NASTAVENÍ **RÁDIO** **CD**

Úprava charakteristiky zvuku

1 Během příjmu/přehrávání stiskněte tlačítko **(MENU)**. Otáčejte voličem, dokud se na displeji nezobrazí volba „SOUND“, poté volič stiskněte.

2 Otáčejte voličem, dokud se nezobrazí požadovaná položka, poté volič stiskněte.

3 Otáčením voliče zvolte požadované nastavení, poté volič stiskněte. Nastavení je dokončeno.

4 Stisknutím tlačítka **↶** (ZPĚT) se vraťte na předchozí obrazovku.

V závislosti na zdroji a nastavení lze nastavit následující položky:

SOUND:
EQ3 LOW *1
EQ3 MID *1
EQ3 HIGH *1
BALANCE Upravuje vyvážení hlasitosti mezi reproduktory: „R15“ – „0“ – „L15.“
FADER Upravuje relativní hlasitost: „F15“ – „0“ – „R15.“
LOUDNESS Zesiluje basy a výšky pro čistý zvuk při nižších hlasitostech: „ON“, „OFF.“
S.WOOFER *2 (Subwoofer) SW LEVEL (Hlasitost subwooferu) Upravuje hlasitost subwooferu: „+10 dB“ – „0 dB“ – „-10 dB.“ (Při nejnižším nastavení se zobrazí „ATT“.) SW PHASE (Fáze subwooferu) Volí fázi subwooferu: „SUB NORM“, „SUB REV“ LPF (dolní pásmová propust) Volí mezní frekvenci subwooferu: „OFF“, „80 Hz“, „100 Hz“, „120 Hz“, „140 Hz“, „160 Hz“.
HPF (Horní pásmová propust) Volí mezní frekvenci předních/zadních reproduktorů: „OFF“, „80 Hz“, „100 Hz“, „120 Hz“, „140 Hz“, „160 Hz“.

AUX VOL*3 (Úroveň hlasitosti AUX)
 Upravuje úroveň hlasitosti pro každé připojené přídatné vybavení: „+18dB“ – „0dB“ – „-8dB“. Toto nastavení odstraňuje nutnost upravovat úroveň hlasitosti napříč zdroji.

*1 Pokud je aktivní ekvalizér EQ3. Podrobnosti viz „Úprava křivky ekvalizéru.“

*2 Pokud je výstup audia nastaven na „SUB-OUT.“

*3 Pokud je zvolena možnost AUX.

NASTAVENÍ **RÁDIO** **CD**

Úprava křivky ekvalizéru

Vlastní nastavení ekvalizéru vytvoříte pomocí volby EQ3 – „CUSTOM“.

1 Během příjmu/přehrávání opakovaným stiskem tlačítka **(EQ3)** vyberte volbu „CUSTOM“, poté stiskněte tlačítko **↶** (ZPĚT).

2 Stiskněte tlačítko **(MENU)**.

3 Otáčejte voličem, dokud se na displeji nezobrazí volba „SOUND“, poté volič stiskněte.

4 Otáčejte voličem, dokud se na displeji nezobrazí volba „EQ3 LOW“, „EQ3 MID“ nebo „EQ3 HIGH“, poté volič stiskněte.

5 Otáčením voliče nastavte požadovanou položku, poté volič stiskněte.

Hlasitost se nastavuje krokově po 1 dB v rozsahu –10 dB až +10 dB.



Opakováním kroků 4 a 5 upravte i ostatní frekvenční rozsahy. Pro obnovení továrního nastavení ekvalizéru stiskněte tlačítko **(MENU)** a podržte je, dokud se nastavení nedokončí.

6 Dvakrát stiskněte tlačítko **↶** (ZPĚT). Displej se vrátí do režimu normálního přehrávání.

NASTAVENÍ **RÁDIO** **CD**

Úprava položek nastavení

1 Stiskněte tlačítko **(MENU)**. Otáčejte voličem, dokud se nezobrazí požadovaná kategorie, poté volič stiskněte.

2 Otáčejte voličem, dokud se nezobrazí požadovaná položka, poté volič stiskněte.

3 Otáčením voliče zvolte požadované nastavení, poté volič stiskněte.* Nastavení je dokončeno.

4 Stisknutím tlačítka **↶** (ZPĚT) se vraťte na předchozí obrazovku.

* Pro nastavení CLOCK-ADJ a BTM není krok 4 nutný.

V závislosti na zdroji a nastavení lze nastavit následující položky:

GENERAL:
CLOCK-ADJ (Nastavení hodin) Nastavuje hodiny.
CAUT ALM *1 (Varovné znamení) Aktivuje varovné znamení: „ON“, „OFF.“
BEEP Aktivuje zvuk pípání: „ON“, „OFF.“
AUTO OFF Po vypnutí po určité době automaticky odpojí jednotku: „NO“, „30S“ (30 sekund), „30M“ (30 minut), „60M“ (60 minut).
AUX-A *1 (AUX audio) Aktivuje displej zdroje AUX: „ON“, „OFF.“
REAR/SUB *1 Přepne výstup audia: „REAR-OUT“ (Výkonový zesilovač), „SUB-OUT“ (Subwoofer).
CT (Čas hodin) Aktivuje funkci Clock Time: „ON“, „OFF.“
REGIONAL *2 Omezí příjem na konkrétní oblast: „ON“, „OFF.“
BTM *3 Automaticky ukládá rádiové stanice.

*1 Pokud je jednotka vypnuta.

*2 Pokud se přijímá pásmo FM.

*3 Pokud je zvolen tuner.

SOUND:
Podrobnosti naleznete v části „Úprava charakteristiky zvuku“.

DISPLAY:
DEMO (Ukázka)
Aktivuje ukázkou: „ON“, „OFF.“

DIMMER
Mění jas displeje: „ON“, „OFF.“

AUTO SCR* (Automatické posouvání)
Automaticky posouvá dlouhé položky: „ON“, „OFF.“

M.DISPLAY (Pohyblivé zobrazení)
– „ON“: zobrazuje pohyblivé obrazce.
– „OFF“: vypne funkci Pohyblivé zobrazení.

* Pokud je zvoleno CD.