


SONY®

MP3 Manager Software ***for Sony Network Walkman***

Instrukcja obsługi



„WALKMAN” jest zastrzeżonym znakiem towarowym firmy Sony Corporation oznaczającym urządzenia stereofoniczne współpracujące ze słuchawkami.

 WALKMAN jest znakiem towarowym firmy Sony Corporation.

NW- E55/75

© 2004 Sony Corporation

Do czego służy program MP3 File Manager

Za pomocą programu MP3 File Manager można w prosty sposób przysyłać pliki dźwiękowe MP3 do odtwarzacza Network Walkman bez zmiany formatu, w przeciwieństwie do programu SonicStage, który dokonuje konwersji plików dźwiękowych MP3 do formatu ATRAC3 lub ATRAC3plus.

Program MP3 File Manager jest fabrycznie zainstalowany w odtwarzaczu Network Walkman, dzięki czemu nie ma potrzeby instalacji.

Jednak przed rozpoczęciem korzystania z programu MP3 File Manager, należy zainstalować na komputerze program SonicStage z dołączonej płyty CD-ROM. Jeżeli program SonicStage nie zostanie zainstalowany, odtwarzacz Network Walkman nie zostanie rozpoznany przez komputer. W przypadku korzystania z komputera bez zainstalowanego oprogramowania SonicStage należy zainstalować sterownik odtwarzacza Network Walkman z witryny obsługi klienta firmy Sony ([<http://www.support-nwalkman.com>] - model europejski, [<http://www.sony.com/walkmansupport>] - model amerykański i kanadyjski, [<http://www.css.ap.sony.com/>] - pozostałe modele).

Wymagania dotyczące systemu

• System operacyjny:

Windows XP Media Center Edition 2004
Windows XP Media Center Edition
Windows XP Professional
Windows XP Home Edition
Windows 2000 Professional
Windows Millennium Edition
Windows 98 Second Edition

(Program MP3 File Manager nie działa w wersji chińskiej uproszczonej systemu operacyjnego Windows 98 Second Edition i Windows Millennium Edition.)

- **Procesor:** Pentium II 400 MHz lub szybszy
- **Pamięć RAM:** 64 MB lub więcej
- **Dysk twardy:** 5 MB lub więcej
- **Wyświetlanie:** kolor 16 bitów lub więcej, rozdzielczość 800 × 600 punktów lub wyższa
- **Port USB** (Obsługa portu USB, dawniej nazywanego USB1.1)

Obsługa języków

Możliwość wyświetlania w programie MP3 File Manager tekstów w różnych językach zależy od systemu operacyjnego zainstalowanego na komputerze. Aby uzyskać lepsze wyniki, należy zapewnić zgodność zainstalowanego systemu operacyjnego z językiem, który ma być wyświetlany.

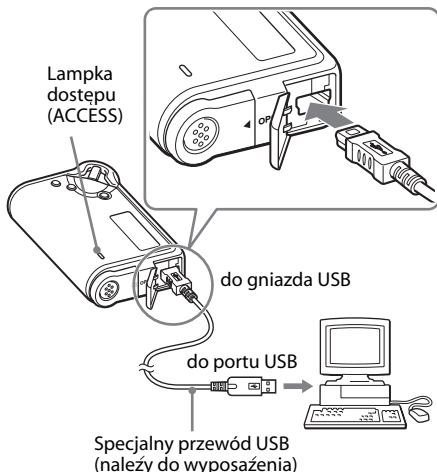
- Nie można zagwarantować, że wszystkie języki będą prawidłowo wyświetlane w programie MP3 File Manager.
- Znaki utworzone przez użytkownika i niektóre znaki specjalne mogą nie być wyświetlane.

Przesyłanie plików dźwiękowych MP3 z komputera do odtwarzacza Network Walkman

1 Podłącz odtwarzacz Network Walkman do komputera.

Najpierw należy podłączyć małe złącze należącego do wyposażenia specjalnego przewodu USB do gniazda USB odtwarzacza Network Walkman, a następnie duże złącze do portu USB komputera.

Na wyświetlaczu pojawi się komunikat „CONNECT” (Podłącz).



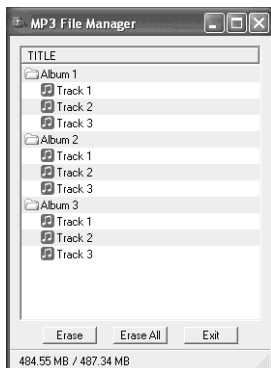
2 Na komputerze kliknij ikonę [My Computer]-[removable disk:]* ([Mój komputer]-[Dysk wymienny:]*).

* [Network Walkman] w przypadku systemu operacyjnego Windows XP Media Center Edition 2004/ Windows XP Media Center Edition/Windows XP Professional/ Windows XP Home Edition

3 Kliknij folder [Esys], aby otworzyć dysk wymienny.

4 Kliknij dwukrotnie ikonę [MP3FileManager.exe], aby uruchomić program.

5 Przeciągnij pliki dźwiękowe MP3, które chcesz przesłać do odtwarzacza Network Walkman i upuść je w oknie programu MP3 File Manager. Pliki dźwiękowe w formacie MP3 można również przesyłać do odtwarzacza Network Walkman, przeciągając folder.



Uwagi

- Po zakończeniu przesyłania należy upewnić się, że obudowa jest zamknięta, aby zapobiec przedostawianiu się cieczy do wnętrza komory baterii.
- Nie należy odłączać kabla USB lub wyjmować odtwarzacza Network Walkman, gdy program MP3 File Manager jest uruchomiony. W takim przypadku nie można zagwarantować prawidłowego działania.
- Lampka dostępu (ACCESS) miga, gdy odtwarzacz Network Walkman ma dostęp do komputera.
- Nie należy odłączać przewodu USB lub wyjmować odtwarzacza Network Walkman, gdy miga lampka dostępu (ACCESS). Przesyłane dane mogą ulec zniszczeniu.
- W przypadku korzystania z systemu Windows 2000 należy zainstalować dodatek Service Pack 3 lub nowszy.
- W odtwarzaczu Network Walkman wyższy priorytet ma wyświetlanie informacji zapisanych w znacznikach ID3. (Znacznik ID3 jest to format zapisu informacji o tytule utworu, wykonawcy itp. w plikach MP3. Odtwarzacz Network Walkman obsługuje wersje: 1.0/1.1/2.2/2.3/2.4).
- Nie można zagwarantować prawidłowego działania odtwarzacza Network Walkman w przypadku korzystania z koncentratora USB lub przedłużacza przewodu USB. Odtwarzacz Network Walkman należy podłączać bezpośrednio do komputera przy użyciu specjalnego przewodu USB.
- Niektóre urządzenia USB podłączone do komputera mogą zakłócać prawidłowe działanie odtwarzacza Network Walkman.
- Po podłączeniu odtwarzacza Network Walkman wszystkie przyciski sterujące są zablokowane.
- Gdy odtwarzacz Network Walkman jest podłączony do komputera, dane zapisane w wewnętrznej pamięci flash można wyświetlać przy użyciu Eksploratora Windows.
- Z programem MP3 File Manager zgodne są pliki dźwiękowe MP3 o częstotliwości próbkowania 44,1 kHz i szybkości transmisji 8-320 kbps.

Jeżeli program MP3 File Manager zostanie przypadkowo skasowany przez formatowanie, można go przywrócić z dołączonej płyty CD-ROM w następujący sposób:

1 Podłącz odtwarzacz Network Walkman do komputera za pomocą kabla USB.

2 Włóż dostarczoną płytę CD-ROM do komputera.

3 Przy użyciu Eksploratora Windows otwórz płytę CD-ROM, wybierz folder [MP3FileManager] i otwórz go.

4 Model europejski, amerykański i kanadyjski: Wybierz folder ([English], [French]*) i otwórz go za pomocą programu Eksplorator Windows.

Pozostałe modele: Wybierz folder ([English], [Korean], [Simplified Chinese]) odpowiadający systemowi operacyjnemu komputera i otwórz go za pomocą programu Eksplorator Windows.

5 Model europejski, amerykański i kanadyjski: Kliknij dwukrotnie plik instalacyjny

[MP3FileManager_1.1_Update_ENU.exe], [MP3FileManager_1.1_Update_FRA.exe]*.

Rozpocznie się instalacja.

Należy postępować zgodnie z instrukcjami wyświetlanymi przez kreatora instalacji.

Pozostałe modele: Kliknij dwukrotnie plik instalacyjny [MP3FileManager_1.1_Update_ENU.exe], [MP3FileManager_1.1_Update_KOR.exe], [MP3FileManager_1.1_Update_CHN.exe].

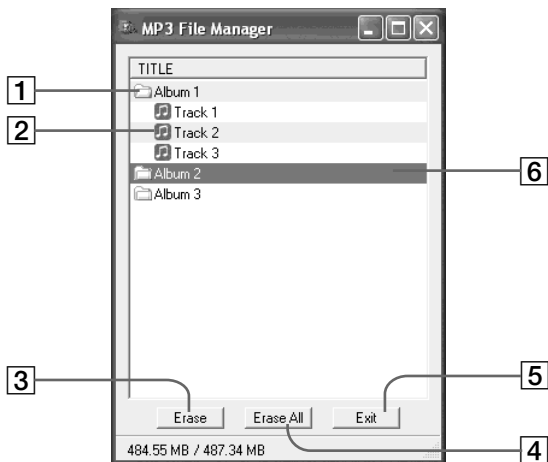
Rozpocznie się instalacja.

Należy postępować zgodnie z instrukcjami wyświetlanymi przez kreatora instalacji.

* Menu Help będzie wyświetlane w języku francuskim, a menu Operation - w języku angielskim.

(Z witryny obsługi klienta firmy Sony można również pobrać oprogramowanie MP3 File Manager (<http://www.support-nwalkman.com>] - model europejski, [<http://www.sony.com/walkmansupport>] - model amerykański i kanadyjski, [<http://www.css.ap.sony.com/>] - pozostałe modele).)

Ekran programu MP3 File Manager



1 Lista albumów

Kliknij dwukrotnie, aby wyświetlić dołączoną listę utworów. Kliknij dwukrotnie ponownie, aby ukryć listę utworów.

2 Lista utworów

3

Kliknij ten przycisk, aby skasować zaznaczone albumy lub utwory.

4

Kliknij ten przycisk, aby skasować wszystkie albumy lub utwory.

5

Kliknij ten przycisk, aby zakończyć działanie programu MP3 File Manager.

6 Zaznaczony wiersz staje się niebieski

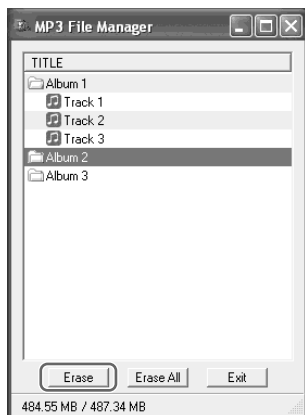
Używając klawisza CTRL lub Shift, można zaznaczyć kilka albumów lub utworów jednocześnie.

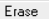
Uwaga

Pliki dźwiękowe przesłane do wewnętrznej pamięci flash za pomocą programu SonicStage nie są wyświetlane na ekranie programu MP3 File Manager. Ponadto, pliki dźwiękowe przesłane do wewnętrznej pamięci flash za pomocą programu MP3 File Manager nie są wyświetlane na ekranie programu SonicStage.

Kasowanie pliku dźwiękowego

Korzystając z programu MP3 File Manager, można kasować utwory zapisane w wewnętrznej pamięci flash według utworów lub albumów.



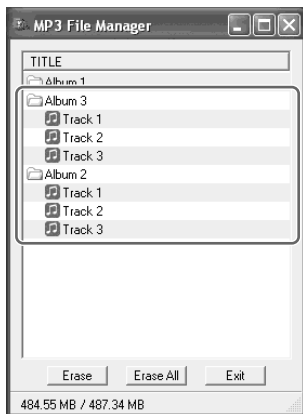
- 1 Otwórz program MP3 File Manager.
- 2 Zaznacz tytuł utworu, który chcesz usunąć.
- 3 Kliknij przycisk  na ekranie.

Wskazówka

Używając klawisza CTRL lub Shift, można zaznaczyć kilka albumów lub utworów jednocześnie. Nie można jednak zaznaczać jednocześnie albumów i utworów.

Zmiana kolejności plików dźwiękowych

Korzystając z programu MP3 File Manager, można zmieniać kolejność utworów zapisanych w wewnętrznej pamięci flash według utworów lub albumów.



- 1 Otwórz program MP3 File Manager.
- 2 Zaznacz tytuł utworu, który chcesz przenieść.
- 3 Przenieś go metoda „przeciągnij i upuść”.