

DIGITAL RADIO DAB/FM med Bluetooth-SPEAKER

Bruksanvisning

DAB DAB+ DRS

Bluetooth



©2016 Sony Corporation

http://www.sony.net/

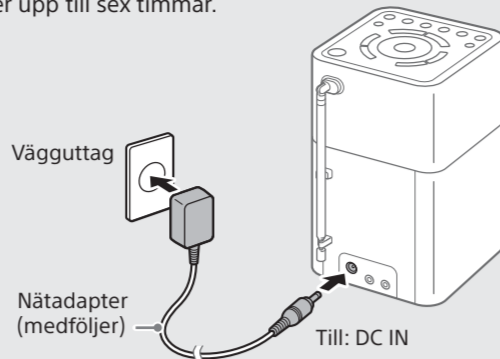
XDR-VIBTD

Komma igång

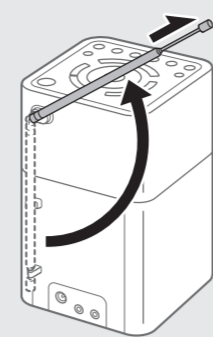
När du använder enheten för första gången ska du ansluta den till ett vägguttag via nätadaptern (medföljer). I annat fall slås enheten inte på.

1 Anslut enheten till ett vägguttag och ladda den.

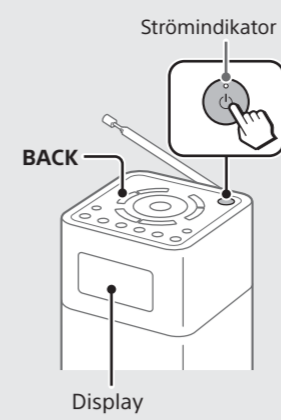
Det inbyggda batteriet är fulladdat (Full) efter upp till sex timmar.



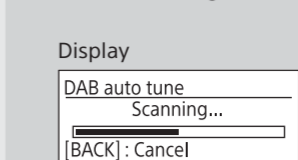
2 Dra ut antennen.



3 Slå på enheten.



Första gången du slår på enheten, sker DAB-kanalsökningen automatiskt.



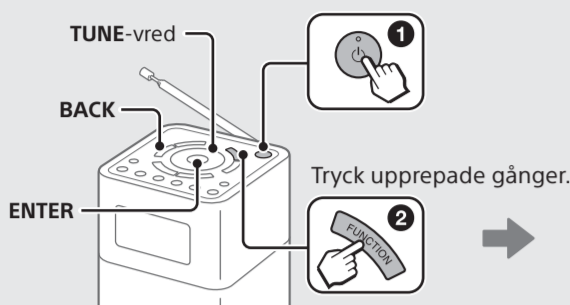
När den automatiska kanalsökningen är klar, tar enheten emot den första kanalen i listan med DAB-kanaler.

Tips!

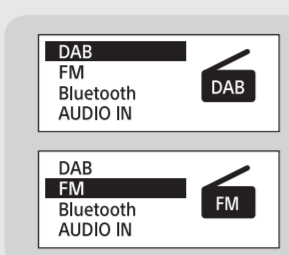
- Strömindikatorn lyser grön när enheten är påslagen. Tryck på **ON** en gång till för att sätta enheten i viloläge.
- Tryck på **BACK** för att avbryta den automatiska kanalsökningen.
- Mer information om hur du gör en ny automatisk kanalsökning finns i "Skapa en ny kanallista" nedan.

Lyssna på radio

1 Slå på enheten och välj funktionen DAB eller FM.

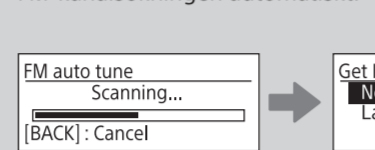


Tips! När du har tryckt en gång på **FUNCTION**, kan du också välja en funktion genom att vrida **TUNE**-vredet och trycka på **ENTER**.



Enhetsväxlar automatiskt till den valda funktionen efter cirka två sekunder.

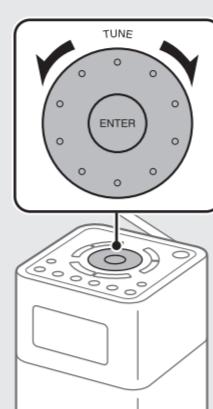
Första gången du väljer funktionen FM, sker FM-kanalsökningen automatiskt.



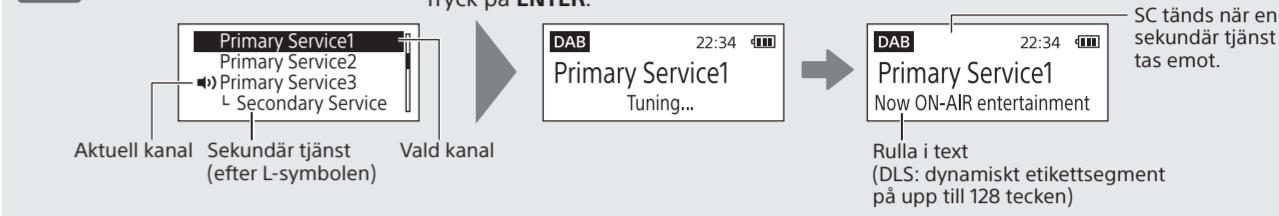
Tips!

- Tryck på **BACK** för att avbryta den automatiska kanalsökningen.
- Mer information om hur du gör en ny automatisk kanalsökning finns i "Skapa en ny kanallista" nedan.
- Det kan ta lång tid att ta emot namnen på FM-kanalerna. Information om hur du utför åtgärden vid ett senare tillfälle finns i "Alternativ på inställningsmenyn".
- Namnen på FM-kanalerna tas emot och lagras på enheten medan du lyssnar på sändningarna, även om de inte hämtades under den automatiska kanalsökningen.
- Vissa FM-kanaler sänder ingen information om kanalnamn.

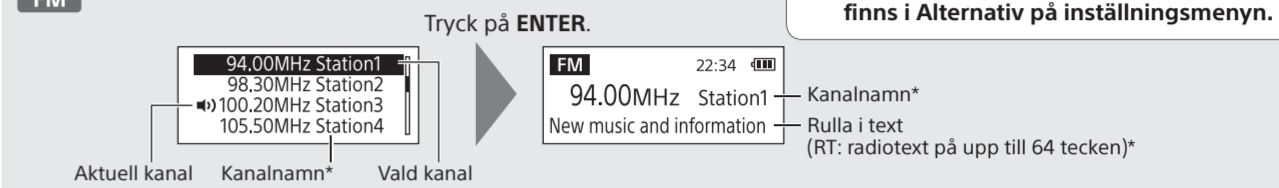
2 Välj önskad kanal eller tjänst.



DAB



FM



Mer information om manuell kanalsökning finns i Alternativ på inställningsmenyn.

* Visas bara när RDS-data tas emot.

Förinställa kanaler (fem DAB och fem FM)

1 Ställ in kanalen som du vill lagra.

Följ stegen i "Lyssna på radio" ovan.



2 Tryck in önskad förvalsknapp (1-5) tills "Stored to [PRESET x]." visas på displayen.



Tips!

- Om du försöker lagra en annan kanal under samma förvalsknapp, skrivs den tidigare kanalen över.
- De förinställda kanalerna sparas även om du gör en automatisk kanalsökning.
- Förvalsknappen 3 är utrustad med en upphöjd punkt. Använd punkten som referens när du använder enheten.

Lyssna på en förinställd kanal

1 Välj funktionen DAB eller FM.



2 Välj en förinställd kanal.

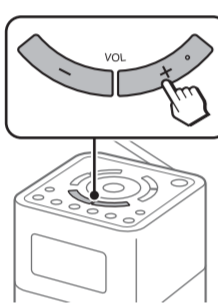
Exempel: När du trycker på förvalsknapp 3



Obs!

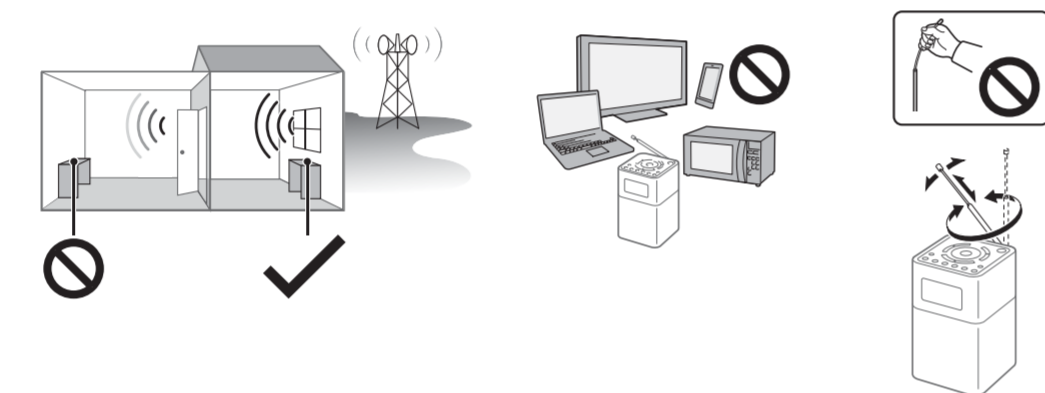
Undvik att hålla förvalsknappen intryckt, så att du inte ändrar förinställningen av misstag.

Justera volymen



- Den senaste inställda volymen lagras i minnet på enheten.
- Knappen **VOL +** på enheten är utrustad med en upphöjd punkt. Använd punkten som referens när du använder enheten.

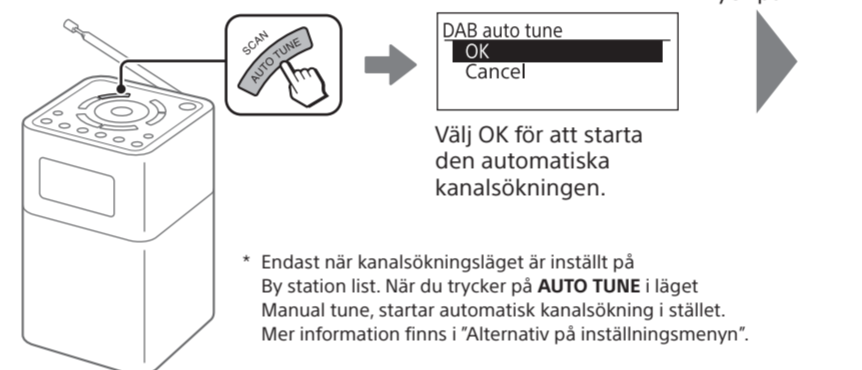
Förbättra DAB/FM-radiomottagningen



Skapa en ny kanallista

Om du flyttar till ett annat område, måste du upprepa den automatiska kanalsökningen.

Välj funktionen DAB eller FM* och tryck sedan på **AUTO TUNE**.

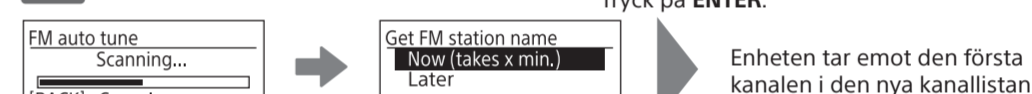


* Endast när kanalsökningsläget är inställt på By station list. När du trycker på **AUTO TUNE** i läget Manual tune, startar automatisk kanalsökning i stället. Mer information finns i "Alternativ på inställningsmenyn".

DAB



FM



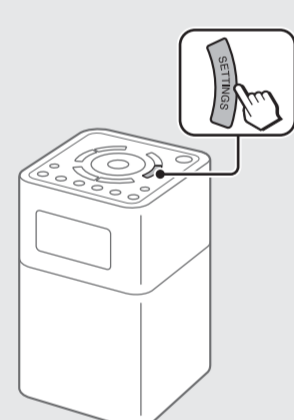
Obs!

- Den befintliga kanallistan raderas när den automatiska kanalsökningen startar.
- När du öppnar inställningsmenyn sker ingen automatisk kanalsökning, även om du trycker på **AUTO TUNE**.

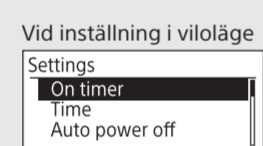
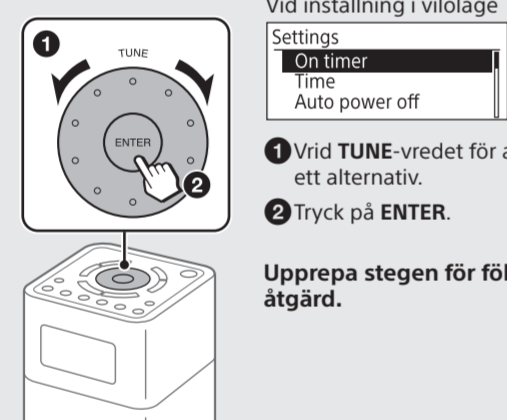
Ställa in påslagningstidern

Du kan ställa in enheten så att radion startar automatiskt vid en angiven tid.

1 Tryck på **SETTINGS**.



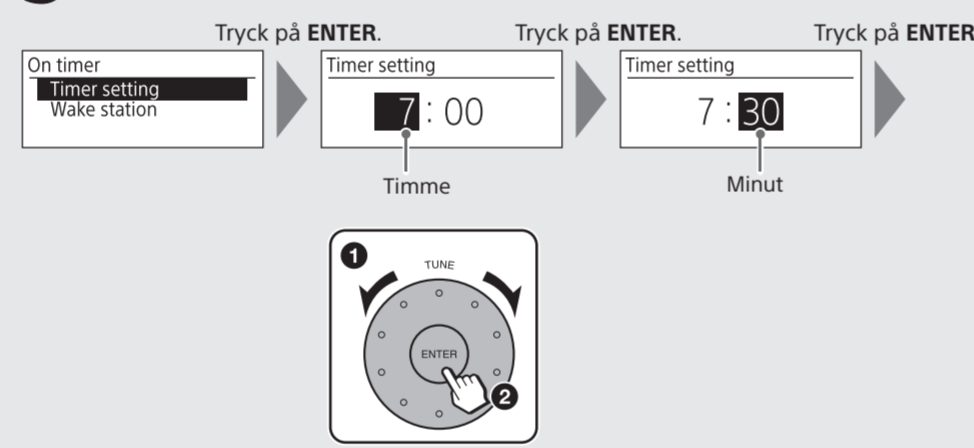
2 Välj On timer.



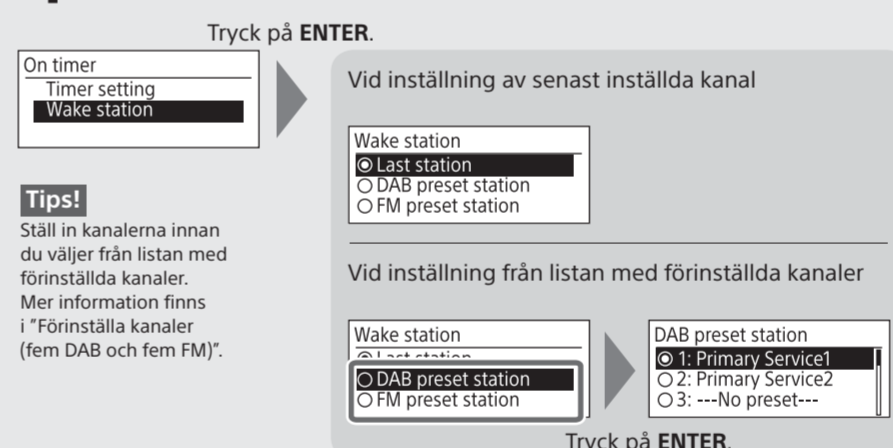
- Vrid **TUNE**-vredet för att välja ett alternativ.
- Tryck på **ENTER**.

Upprepa stegen för följande åtgärd.

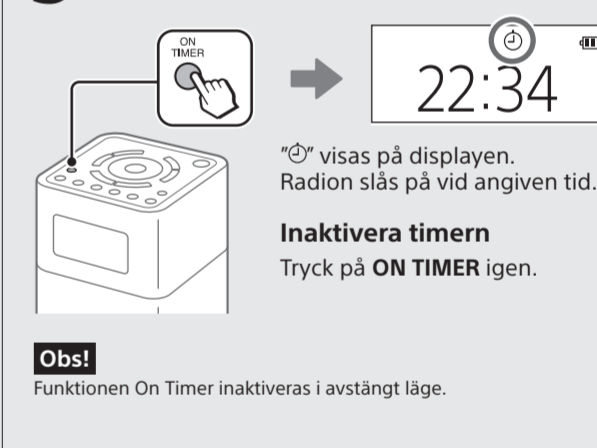
3 Ställ in timme och minut.



4 Ställ in önskad kanal.



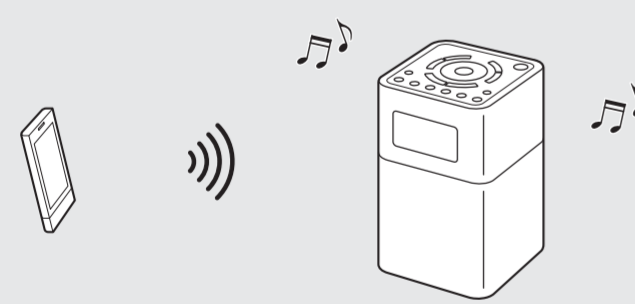
5 Aktivera timern.



Obs! Funktionen On Timer inaktiveras i avstängt läge.

Lyssna på musik från en BLUETOOTH-enhet

Med BLUETOOTH-anslutning kan du lyssna på musik från trådlöst anslutna BLUETOOTH-enheter, som smarttelefoner, surfplattor, datorer och annat.



Tips! Den trådlösa BLUETOOTH-tekniken fungerar inom en räckvidd på cirka tio meter.

Kompatibla BLUETOOTH-enheter

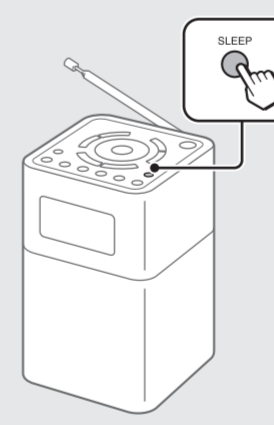
Följande kompatibilitetskrav gäller. Kontrollera att BLUETOOTH-enheten uppfyller kraven innan du ansluter den till denna enhet.

- Enheter måste ha stöd för A2DP (Advanced Audio Distribution Profile) och AVRCP (Audio/Video Remote Control Profile).
- Enheter måste ha stöd för NFC-funktion (krävs endast när du använder funktionen för NFC-parkoppling på denna enhet).

Om BLUETOOTH-viloläget

När BLUETOOTH-viloläget är aktiverat, kan enheten startas automatiskt när du upprättar BLUETOOTH-anslutningen från en BLUETOOTH-enhet. Mer information finns i Alternativ på inställningsmenyn.

Ställa in insomningstidern



Tryck på **SLEEP** upprepade gånger för att välja önskad tid (i minuter).



När insomningstidern är inställd, visas "SLEEP" på displayen. Enheten sätts automatiskt i viloläge efter den angivna tiden.

Tips!

- Den senaste inställda tiden lagras i minnet på enheten.
- Du kan se hur lång tid som återstår innan enheten sätts i viloläge genom att trycka på **SLEEP** en gång till efter att ha ställt in insomningstidern.

Ansluta en BLUETOOTH-enhet

Om BLUETOOTH-enheten är utrustad med NFC-funktion, behöver du inte följa de här stegen. Se "Ansluta med One-touch (NFC)" nedan.

1 Slå på enheten och välj Bluetooth-funktionen.

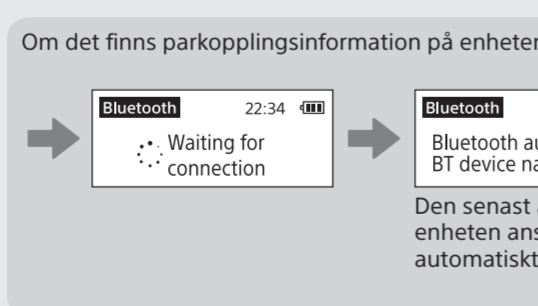


När du använder enheten för första gången (om det inte finns någon lagrad parkopplingsinformation)

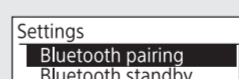
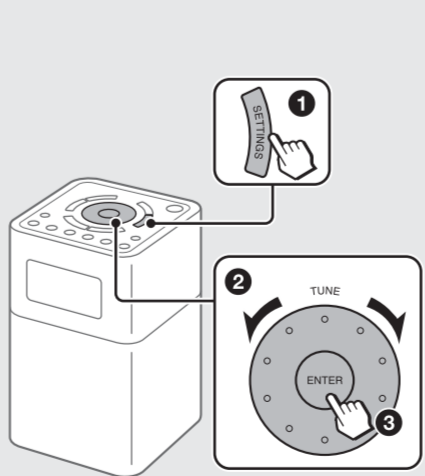
Enhetsväxlar automatiskt till den valda funktionen efter cirka två sekunder.

När du ansluter denna enhet till en eller flera ytterligare enheter

Fortsätt till steg 2.



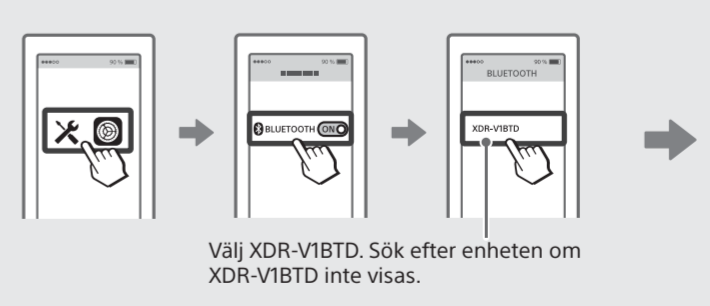
2 Välj Bluetooth pairing.



- Tryck på **SETTINGS**.
- Vrid **TUNE**-vredet för att välja ett alternativ.
- Tryck på **ENTER**.

"Waiting for pairing" visas på displayen.

3 På BLUETOOTH-enheten: Aktivera du BLUETOOTH-funktionen och utför parkopplingen.



Mer information finns i bruksanvisningen till BLUETOOTH-enheten. Om du blir omedd att ange ett lösenord, skriv "0000".

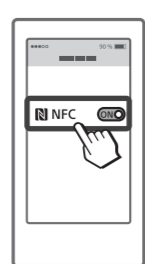
Koppla från BLUETOOTH-anslutningen

Välj en annan funktion än BLUETOOTH.

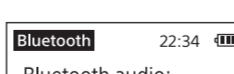
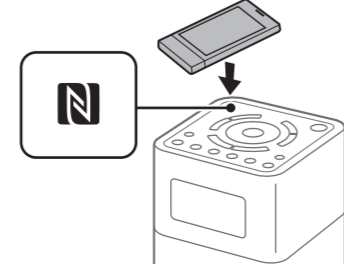
Ansluta med One-touch (NFC)

Kompatibla smarttelefoner Smarttelefoner med NFC-funktion (operativsystem: Android™ 2.3.3 eller senare, utom Android 3.x)

1 Aktivera NFC-funktionen på BLUETOOTH-enheten.



2 Vidrör N-Mark-märket på denna enhet med BLUETOOTH-enheten.



När parkopplingen är klar, visas BLUETOOTH-enhetens namn på displayen.

Koppla från BLUETOOTH-anslutningen Vidrör N-Mark-märket på denna enhet med BLUETOOTH-enheten.

Obs!

Om den NFC-kompatibla smarttelefonen har en äldre operativsystemversion än Android 4.1.x, ska du hämta och starta appen NFC Easy Connect. NFC Easy Connect är en kostnadsfri app för Android-smarttelefoner som du kan hämta från Google Play™. (Appen kanske inte är tillgänglig i alla länder/regioner.)

Lyssna på musik

1 Starta uppspelningen på BLUETOOTH-enheten.



2 Ställ in volymen.

