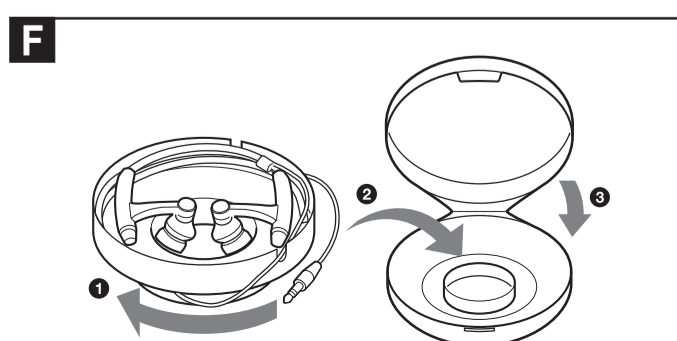
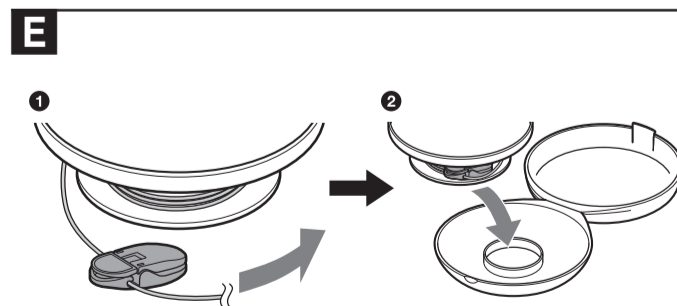
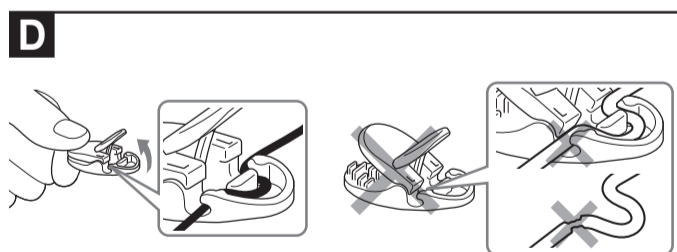
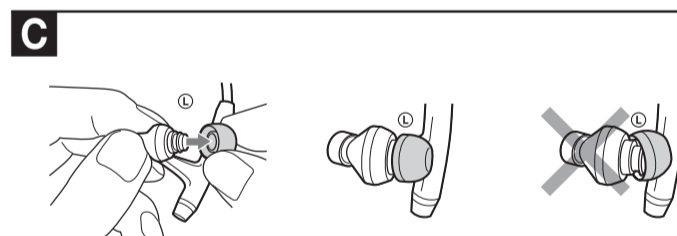
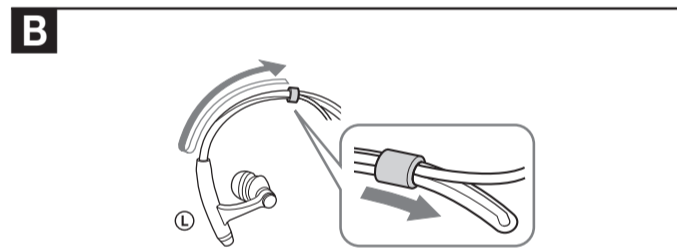
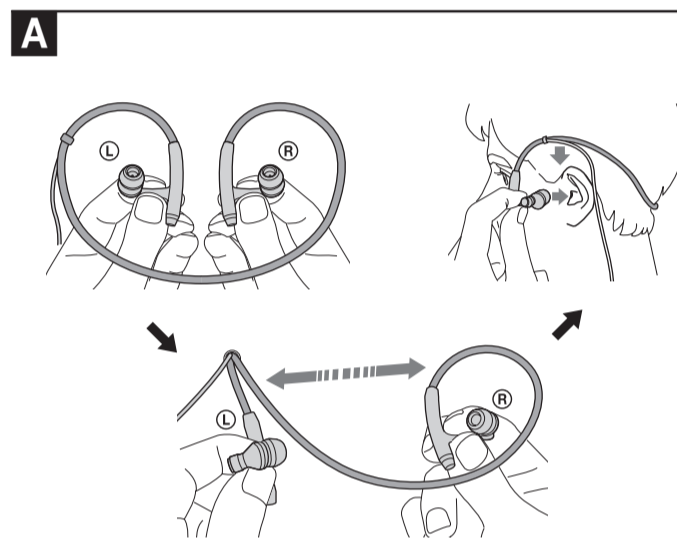
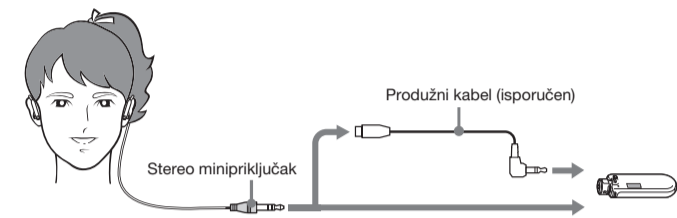


Stereo slušalice

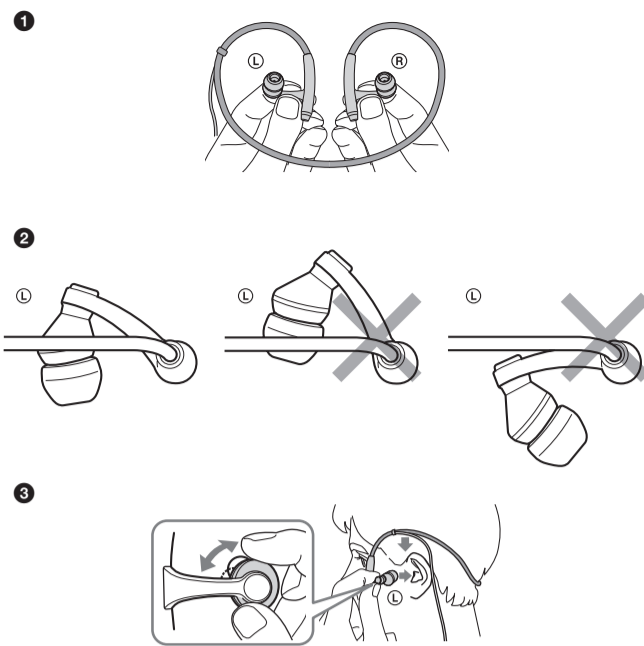
Upute za uporabu

MDR-AS50G

©2008 Sony Corporation



G



H



Hrvatski

Napomena za korisnike u Republici Hrvatskoj

IZJAVA O SUKLADNOSTI

Proizvođač ovog proizvoda je Sony Corporation, 1-7-1 Konan Minato-ku, Tokyo 108-0075, Japan.

Sony, odnosno njegov ovlašten zastupnik Sony Central and Southeast Europe Kft., Predstavništvo u Republici Hrvatskoj izjavljuje da je ovaj proizvod usklađen s bitnim zahtjevima tehničkih propisa koji su za ovaj proizvod utvrđeni.

Izjave o sukladnosti dostupne su na internetskoj stranici www.sukladnost-sony.com.hr

Stereo slušalice

Značajke

- Mekana vrpca za pridržavanje, oblikovana za sigurnost i udobnost
- Podesivi kabel praktičan pri bavljenju sportom ili vježbanju
- Otporno na prskanje tekućinom¹

¹ Izlaganje slabijoj kiši ili kapljicama vode ne utječe na funkcije proizvoda.

Tehnički podaci

Vrsta: Zatvoreni, dinamički / Zvučnik: 9 mm, kupalaste (CCAW prilagođeni) / Snaga: 100 mW (IEC²) / Impedancija: 16 Ω pri 1 kHz / Osjetljivost: 100 dB/mW / Frekvencijski odziv: 9 – 23 000 Hz / Kabel: Približno 0,6 m, OFC litz-kabel / Priključak: Pozlaćeni stereo minipriključak / Masa: Približno 13 g bez kabela / Isporučeni pribor: Kutijica za prenošenje (1), produžni kabel (približno 0,6 m) (1), umeci (S × 2, M × 2, L × 2), hvataljka (1)

² IEC = Međunarodno elektrotehničko povjerenstvo

Dizajn i tehnički podaci podložni su promjeni bez najave. Proizvođač ne preuzima odgovornost za eventualne tiskarske pogreške.

Uporaba slušalica (pogledajte sliku A)

- 1 Držite slušalice kao na slici.
- 2 Stavite vrpca za pridržavanje oko vrata, a zatim ušnu slušalicu označenu s R stavite u desno, a slušalicu označenu s L u lijevo uho.

Podešavanje kabela i položaja (pogledajte sliku B)

Moguće je podesiti duljinu i položaj kabela. Regulator kabela prvo pomaknite na lijevu stranu vrpce za pridržavanje i zatim ga vratite u željeni položaj. Kad je kabel podešen na kratko, smješten je u utor vrpce za pridržavanje. Prije uporabe provjerite kabel pohranjen u vrpca za pridržavanje.

👁 Savjet

Savjetujemo vam da regulator kabela namjestite uz korijen svog uha.

Napomene

- Prije podešavanja kabela skinite slušalice.
- Povučete li vrpca za pridržavanje presnažno ili ako kabel nije pravilno spremjen u udubljenje vrpce, kabel može izići iz utora.

Pravilno namještanje umetaka (pogledajte sliku C)

Ukoliko slušalice nisu pravilno namještene u ušima, zvukovi niskih frekvencija ne mogu se čuti. Kako biste uživali u boljoj kvaliteti zvuka, promijenite veličinu ušnih umetaka ili podesite njihov položaj te ih udobno namjestite da budu priljubljeni uz uši. Slušalice se isporučuju s umetnutim jastučićima veličine M. Mislite li da jastučići veličine M ne pristaju vašim ušima, zamijenite ih isporučenima veličine S ili L. Kod promjene umetaka, dobro ih pričvrstite kako biste spriječili da se odvoje i ostanu u vašem uhu.

Čišćenje umetaka

Skinite umetke sa slušalica te ih operite otopinom blagog deterdženta.

Pričvršćivanje kabela na hvataljku (pogledajte sliku D)

- 1 Hvataljku držite zatvorenom i lagano povucite ručicu na hvataljku prema gore.
- 2 Položite kabel u udubljenje ispod ručice.

Napomene

- Ukoliko povučete ručicu kad hvataljka nije zatvorena ili držite hvataljku zatvorenom i previše otvorite ručicu, stavljanje kabela u udubljenje nije moguće.
- Pripazite da ne uhvatite kabel na izbočeni dio hvataljke te da ne uklješćite kabel u udubljenje. U suprotnom, može doći do oštećenja žica u kabelu.

Spremanje slušalica s hvataljkom pričvršćenom na kabel (pogledajte sliku E)

Namotajte kabel oko unutrašnje kutijice pazeći da gornja strana hvataljke bude okrenuta prema gore i zatim spremite unutrašnju kutijicu u kutijicu za prenošenje.

Prenošenje slušalica (pogledajte sliku F)

- 1 Stavite slušalice u unutrašnju kutijicu.
- 2 Namotajte kabel oko unutrašnje kutijice i zatim spremite unutrašnju kutijicu u kutijicu za prenošenje.

U slučaju problema

Ne pristaju li slušalice dobro u vaše uši ili ispadaju iz njih, to se možda događa jer se vrpca za pridržavanje zakrivila pri prenošenju. Pokušajte provjeriti sljedeće:

Provjera 1

Držite slušalice kao na slici (pogledajte sliku G-1) te vidite jesu li slušalice uglavnom simetrične.

Ako je vrpca za pridržavanje jako izobličena, rukom je savijte u pravilan položaj.

Provjera 2

Provjerite da baza vrpce za pridržavanje nije izobličena (pogledajte sliku G-2). Ako je vrpca za pridržavanje jako izobličena, rukom je savijte u pravilan položaj.

Ako kutovi slušalica ne pristaju u vaše uši

Podesite ih zakretanjem kućišta. Možete ih zakrenuti prema gore približno 40 stupnjeva ili manje (pogledajte sliku G-3).

Mjere opreza

- Slušanje putem slušalica pri visokoj glasnoći može oštetiti vaš sluh. Radi sigurnosti u prometu, nemojte koristiti slušalice dok upravljate motornim vozilom ili biciklom.
- Ne stavljajte predmete na slušalice, niti vršite pritisak, jer može doći do izobličena slušalica tijekom dugotrajne pohrane.
- Umetci se mogu istrošiti uslijed dugotrajnog skladištenja ili uporabe.
- Molimo, održavajte slušalice čistima, posebice unutar gumenih jastučića (pogledajte sliku F).
- Ukoliko unutar jastučića dospije prašina ili cerumen iz uha, slušanje može biti otežano.
- Umetke čvrsto pričvrstite na slušalice. Ako se umetak slučajno odvoji i ostane u uhu, može uzrokovati ozljedu.
- Savijete li vrpca za pridržavanje na istom mjestu više puta, može se prelomiti. U slučaju loma može kroz oblogu izići metal nalik žici na kojem se možete ozlijediti. U tom slučaju nemojte više koristiti slušalice.

Napomene o statičkom elektricitetu

U uvjetima iznimno suhog zraka možete osjetiti lagano peckanje na ušima. To je posljedica statičkog elektriciteta koji se nakupio u tijelu i ne predstavlja kvar slušalica.

Efekt se može umanjiti nošenjem odjeće od prirodnih materijala.

EP-EX1 su dostupni (prodaju se odvojeno) kao opcionalni zamjenski umeci.



Odlaganje stare električne i elektroničke opreme (primjenjivo u Europskoj uniji i ostalim europskim državama s posebnim sustavima za odlaganje)

Ovaj znak na uređaju ili ambalaži ukazuje da se ovaj proizvod ne smije odlagati s kućnim otpadom. Umjesto toga, opremu za odlaganje odnesite u vama najbliže mjesto za skupljanje i recikliranje električnog i elektroničkog otpada. Pravilnim odlaganjem ovog proizvoda spriječit ćete moguće negativne posljedice za okoliš i ljudsko zdravlje koje inače mogu imati utjecaja ukoliko se uređaj ne odloži na pravilan način. Recikliranje materijala od kojeg je uređaj sastavljen pridonosi očuvanju prirodnih izvora. Za detaljnije informacije o recikliranju proizvoda, obratite se lokalnom uredu, komunalnoj službi ili trgovini u kojoj ste kupili uređaj.

Napomena korisnicima: sljedeće informacije su primjenjive samo na opremu koja se prodaje u zemljama koje primjenjuju smjernice EU

Proizvođač ovog proizvoda je Sony Corporation, 1-7-1 Konan Minato-ku, Tokyo, 108-0075 Japan. Ovlašteni predstavnik za pitanja elektromagnetske kompatibilnosti (EMC) i sigurnosti proizvoda je Sony Deutschland GmbH, Hedelfinger Strasse 61, 70327 Stuttgart, Njemačka. Za sva pitanja vezana uz servisiranje ili jamstvo pogledajte adrese navedene u popisu servisa ili jamstvenom listu.