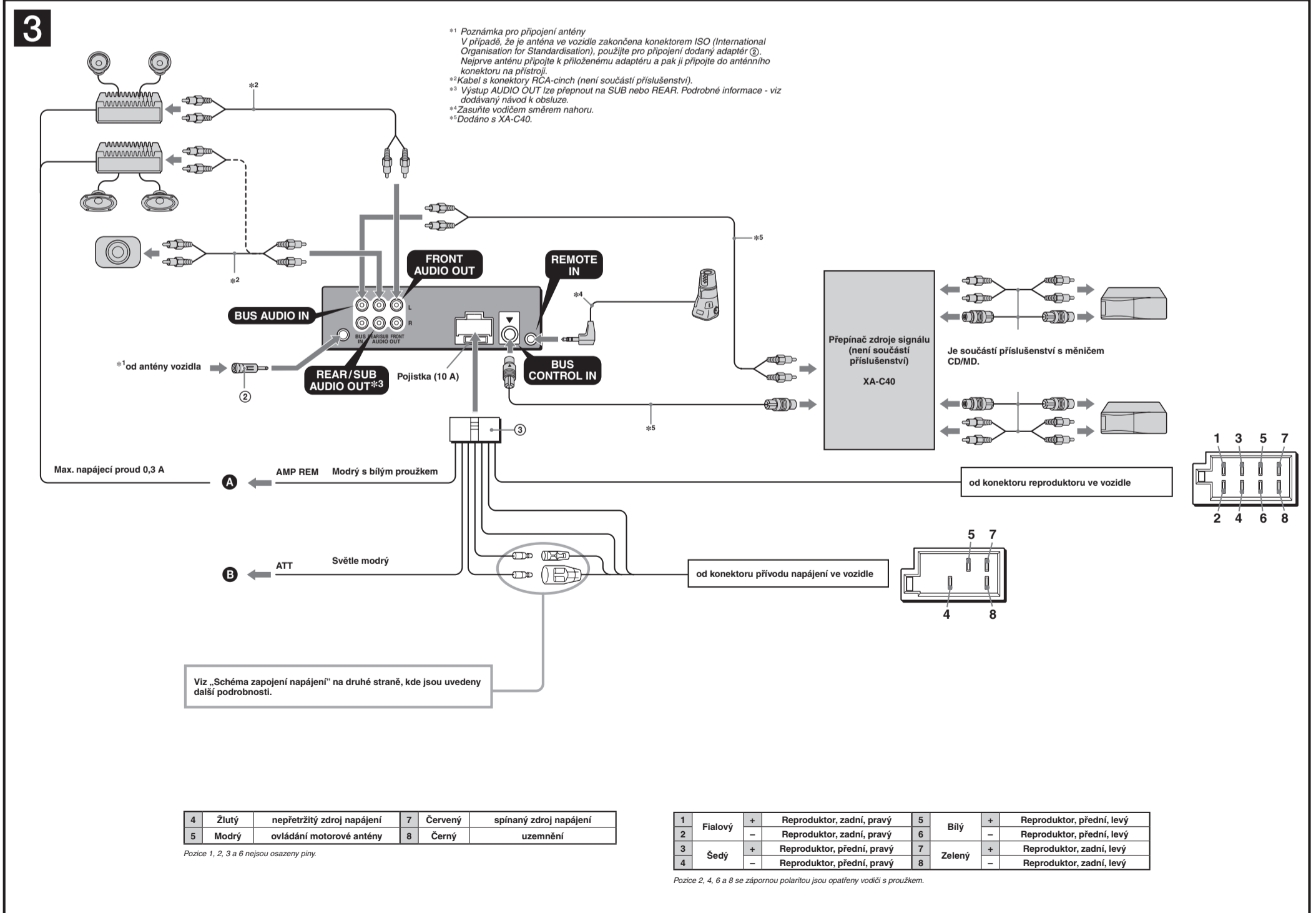
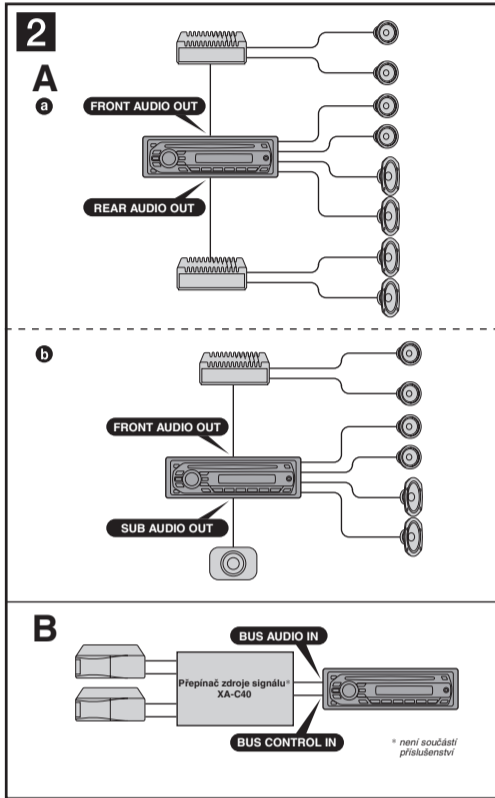
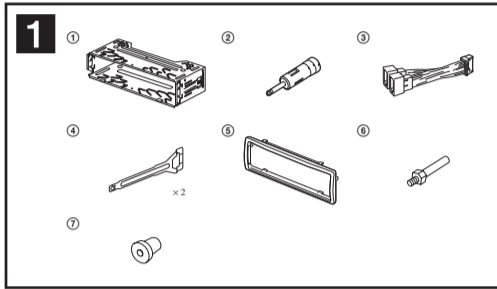


Bluetooth™ audio systém

CZ Instalace/zapojení

MEX-BT2600

©2007 Sony Corporation



Pozor

Nainstalujte tento přístroj do palubní desky automobilu, protože zadní strana tohoto přístroje se během provozu zahřívá.

- Tento přístroj je určen pouze pro stejnosměrné napájení 12 V s uzemněným záporným pólem.
- Nevedte vodiče pod šrouby a zabraňte jejich zachycení v pohyblivých dílech (například kolejnicích sedadel).
- Před zapojováním přepněte klíč zapalování do polohy OFF (Vypnuto), aby nedošlo ke zkratu.
- Propojovací napájecí kabel (3) připojte nejprve k přístroji a k reproduktorům a teprve pak jej připojte ke konektoru napájení elektrického příslušenství ve vozidle.
- Všechny uzemňovací vodiče přiveďte do společného uzemňovacího bodu.**
- Nezapomeňte z bezpečnostních důvodů zaizolovat veškeré volně nezapojené vodiče elektrikařskou izolační páskou.
- Nezakrývejte větrací otvory ani žebra chladiče na přístroji.

Poznámky k napájecímu kabelu (žlutý)

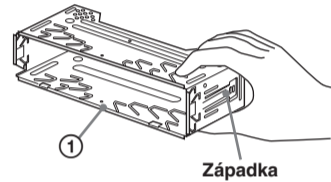
- Pokud tento přístroj připojujete společně s dalšími stereo komponenty, musí být okruh kabeláže vozidla, ke kterému přístroj připojujete, dimenzován na vyšší elektrickou zátěž, než představuje součet hodnot pojistek všech připojovaných zařízení.
- Pokud žádný z okruhů kabeláže vozidla není dostatečně dimenzován, připojte přístroj přímo k akumulátoru vozidla.

Seznam součástí 1

- Číslo v seznamu odpovídají číslům použitým v pokynech pro instalaci.
- Konzola (1) a ochranný rámeček (5) jsou při dodání upevněny k přístroji. Před montáží přístroje použijte příložené uvolňovací klíče (4) pro demontáž konzoly (1) a ochranného rámečku (5) z přístroje. Podrobné informace - viz část „Odejmutí ochranného rámečku a konzoly (4)“ na druhé straně obalu.
- Uvolňovací klíče (4) si uschovejte pro případné použití v budoucnu, protože jsou rovněž nezbytné pro vyjmutí přístroje z vozidla.**

Upozornění

S konzolou (1) manipulujte opatrně, abyste si neporanili prsty.



Poznámka

Před instalací zkontrolujte, že úchytka po stranách konzoly (1) jsou ohnuty dovnitř asi o 2mm. Pokud budou úchytka narovnané nebo ohnuté na druhou stranu, nebude přístroj správně nainstalován a může dojít k jeho nechtěnému vysunutí.

Příklad zapojení 2

Poznámky (2-A)

- Před zapojením zesilovače nezapomeňte připojit uzemňovací vodič.
- Výstražný alarm uslyšíte pouze při používání vestavěného zesilovače.

Rady (2-B)

- Při připojování pouze jednoho měniče CD/MD nebo jiného volitelného zařízení jej připojte přímo k tomuto přístroji.
- Při připojování dvou nebo více měničů CD/MD nebo jiných volitelných zařízení je vyžadován volič zdroje XA-C40 (není součástí příslušenství).

Schéma zapojení 3

A Do konektoru AMP REMOTE IN doplňkového výkonového zesilovače

Toto zapojení platí pouze pro zesilovače. Připojení jakéhokoli jiného systému by mohlo vést k poškození přístroje.

B Ke kabelu rozhraní autotelefonu

Varování

Pokud máte na vozidle nainstalovanou motorovou anténu bez reléové skříňky, může po připojení tohoto přístroje prostřednictvím dodaného napájecího kabelu (3) dojít k poškození antény.

Poznámky týkající se ovládacích a napájecích kabelů

- Napájecí vodič motorové antény (modrý) dodává napětí +12 V stejnosměrných, jakmile zapnete tuner nebo pokud aktivujete funkci AF (Alternativní Frekvence) nebo funkci TA (Dopravní zpravodajství).
- Pokud je vaše vozidlo vybaveno anténou FM/MW/LW v zadním nebo bočním skle, zapojte napájecí vodič motorové antény (modrý) nebo napájecí vodič elektrického příslušenství vozidla (červený) k napájecímu kabelu anténního zesilovače ve voze. Se žádostí o podrobnosti se obraťte na nejbližší prodejce Sony.
- S tímto přístrojem není možno používat motorovou anténu bez reléové skříňky.

Zapojení pro uchování obsahu paměti autorádia

Pokud je zapojen žlutý kabel napájení, je paměť autorádia neustále napájena, i když je vypnut klíč zapalování.

Poznámky k zapojení reproduktorů

- Před zapojováním reproduktorů vypněte autorádio.
- Použijte reproduktory s impedancí 4 až 8 ohmů a s dostatečnou zatížitelností, aby nedošlo k jejich poškození.
- Nepřipojujte svorky reproduktorů ke kostře automobilu ani vzájemně nepřipojujte svorky levého reproduktoru se svorkami pravého reproduktoru.
- Nepřipojujte uzemňovací kabel přístroje k záporné (-) svorce reproduktoru.
- Nepokoušejte se zapojovat reproduktory paralelně.
- K tomuto přístroji připojujte pouze pasivní reproduktory. Při připojení aktivních reproduktorů (s vestavěným zesilovačem) ke svorkám reproduktorů může dojít k poškození přístroje.
- Abyste předešli chybné funkci přístroje, nepoužívejte vodiče pro vestavěné reproduktory nainstalované ve vašem vozidle, pokud je kabeláž těchto reproduktorů uspořádána tak, že přístroj sdílí společný záporný (-) vodič pro pravý a levý reproduktor.
- Nepřipojujte vzájemně vodiče reproduktorů tohoto přístroje.

Poznámka k zapojení

Pokud nejsou reproduktory a zesilovač připojeny správně, zobrazí se na displeji nápis „FAILURE“ (Porucha). V takovém případě se postarejte o to, aby reproduktory a zesilovač byly zapojeny správně.

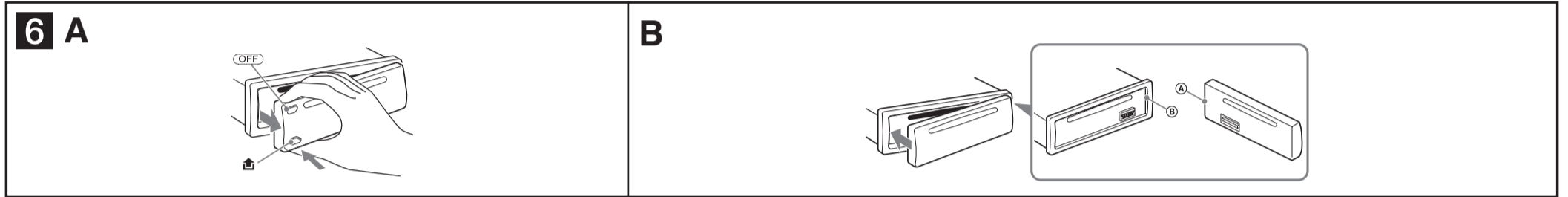
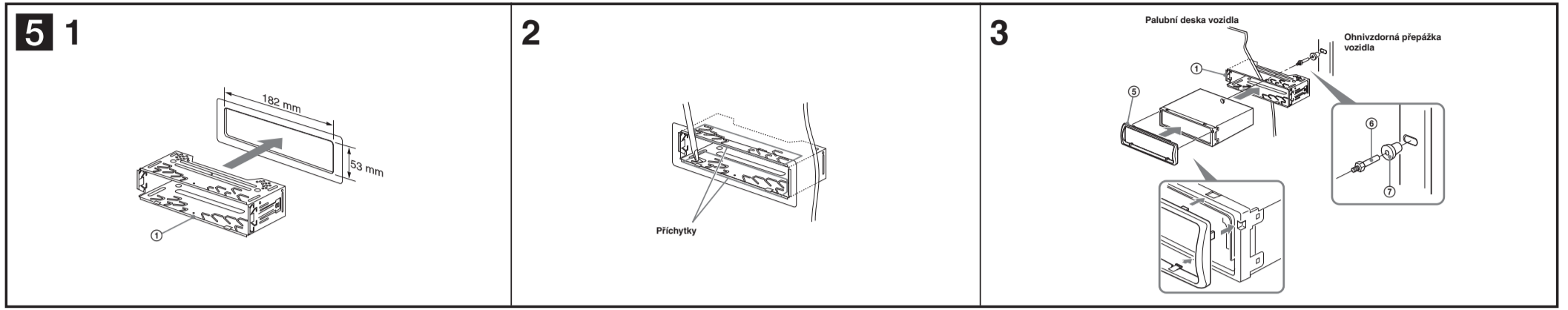
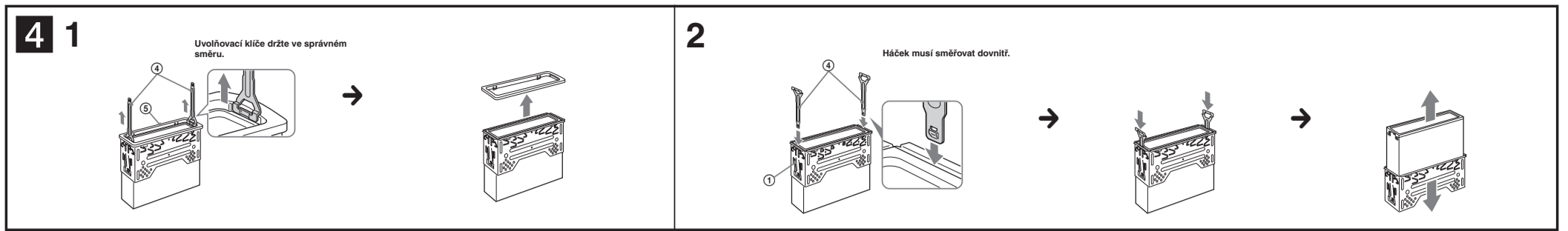


Schéma zapojení napájení

Konektor napájení elektrického příslušenství vozidla se může u jednotlivých automobilů lišit. Provéřte schéma napájecího konektoru elektrického příslušenství vašeho vozidla a ujistěte se, že zapojení odpovídá. Existují tři základní typy (viz níže uvedené vyobrazení). Možná bude třeba, abyste přepojili pozice červeného a žlutého vodiče v propojovacím napájecím kabelu autorádia.

Po odpovídajícím přizpůsobení zapojení a správném uspořádání napájecích vodičů připojte autorádio ke konektoru napájení ve vozidle. Máte-li jakékoli dotazy nebo vyskytnou-li se problémy týkající se zapojení přístroje, které nejsou zahrnuty v tomto návodu k obsluze, obraťte se prosím na prodejce vašeho vozidla.

Bezpečnostní upozornění

- Vyberte pečlivě místo, kam přístroj nainstalujete, aby nemohlo docházet k ovlivňování normálního ovládání vozidla.
- Vyvarujte se instalace přístroje tam, kde by byl vystaven prachu, nečistotám, nadměrným vibracím nebo vysokým teplotám, například na přímém slunci nebo u výstupu kanálu topení.
- Pro spolehlivou a bezpečnou instalaci používejte pouze příložené vybavení.

Nastavení úhlu upevnění

Přístroj namontujte pod úhlem menším než 45°.

Odejmutí ochranného rámečku a konzoly 4

Před instalací přístroje z něj odejměte ochranný rámeček ⑤ a konzolu ①.

1 Odstraňte ochranný rámeček ⑤.

- 1 Zahákněte uvolňovací klíče ④ za ochranný rámeček ⑤.
- 2 Tahem za uvolňovací klíče ④ odejměte ochranný rámeček ⑤.

2 Odstraňte konzolu ①.

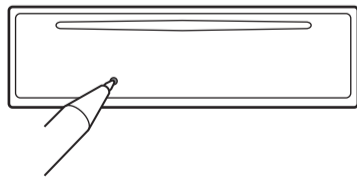
- 1 Zasuňte oba uvolňovací klíče ④ mezi přístroj a konzolu ① tak, aby zacvakly na místo.
- 2 Stáhněte konzolu ① směrem dolů a pak z ní vysuňte přístroj.

Příklad montáže 5

Instalace do palubní desky vozidla

Poznámky

- V případě potřeby vyhněte tyto přichytky směrem ven, aby byla konzola pevně uchycena (5-2).
- Zajištěte, aby byly čtyři západky na ochranném rámečku ⑤ správně zachyceny ve výřezech na přístroji (5-3).



Jak odejmout a nasadit přední panel 6

Před instalací přístroje z něj odejměte přední panel.

6-A Pro odejmutí

Před odejmutím čelního panelu nezapomeňte stisknout část označenou (OFF). Stiskněte a vytáhněte panel ven směrem k sobě.

6-B Pro připevnění

Nasadte část (A) čelního panelu k části (A) na přístroji (tak, jak je patrné z obrázku) a zatlačte levou část na místo tak, aby správně zapadla.

Varování - pokud není zapalování vašeho vozidla vybaveno polohou ACC

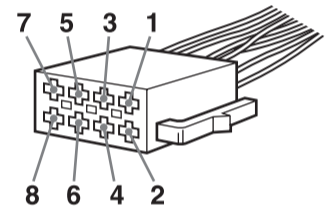
Nezapomeňte nastavit funkci Auto Off (Automatické vypnutí). Podrobné informace - viz dodávaný návod k obsluze.

Po vypnutí přístroje se přístroj v nastaveném čase automaticky zcela vypne, což zabraňuje vybití akumulátoru. Pokud funkci Auto Off (Automatické vypnutí) nenastavíte, pak při každém vypnutí zapalování stiskněte tlačítko (OFF) (Vypnout) a podržte jej tak dlouho, dokud displej nezhasne.

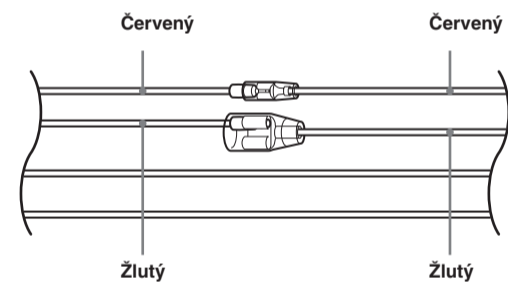
Tlačítko RESET

Po dokončení instalace a zapojení kabelů nezapomeňte špičatým předmětem (např. kuličkovým perem a podobně) stisknout tlačítko RESET, umístěné na přední straně za čelním panelem (přístupné po jeho odejmutí).

Konektor pro napájení elektrického příslušenství vozidla

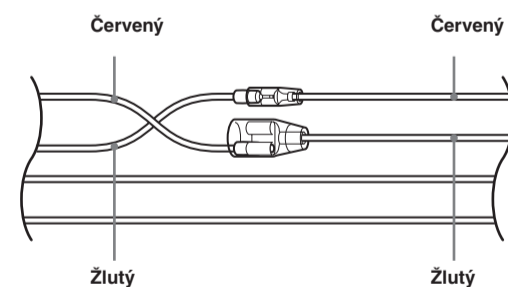


a



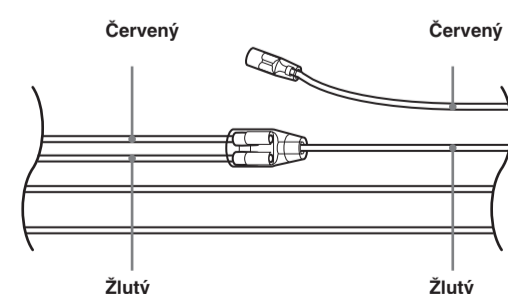
4	Žlutý	nepřetržitý zdroj napájení	7	Červený	spínaný zdroj napájení
---	-------	----------------------------	---	---------	------------------------

b



4	Žlutý	spínaný zdroj napájení	7	Červený	nepřetržitý zdroj napájení
---	-------	------------------------	---	---------	----------------------------

c



Vozidlo, jehož spínací skříňka (zapalování) není vybavena polohou ACC (elektrické příslušenství).