



FM/LW Radio sat

ICF-C318

Uputstvo za upotrebu

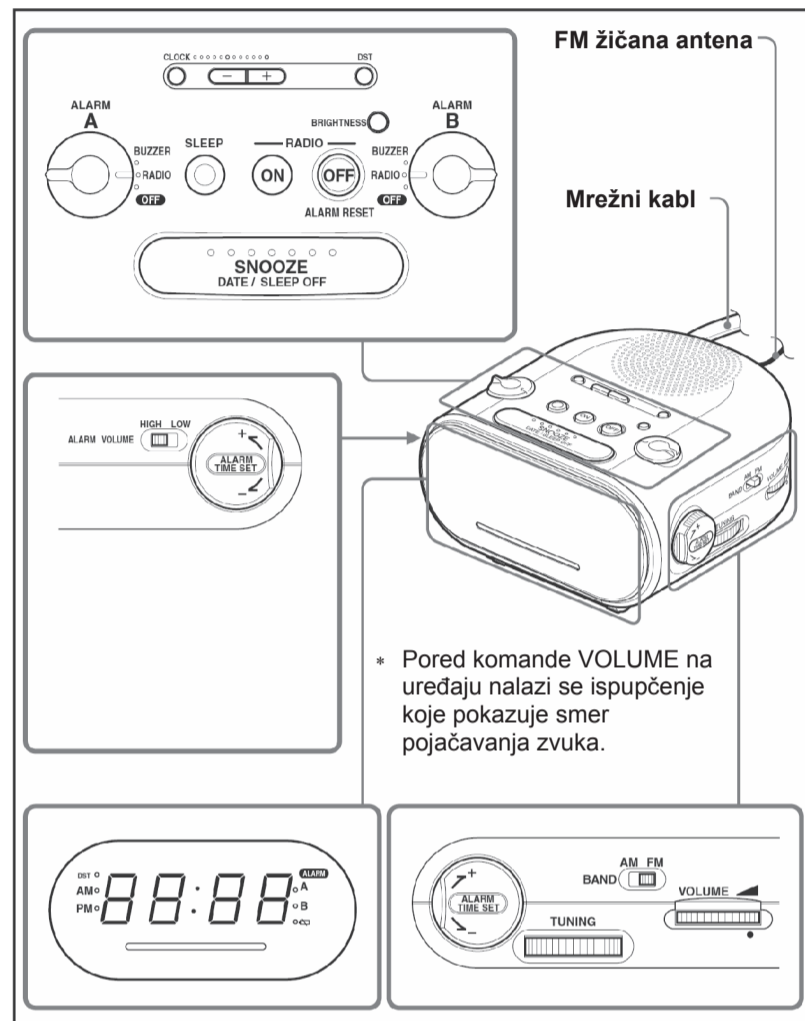


DREAM MACHINE

Dream Machine je zaštićeni znak Sony Corporation.

© 2006 Sony Corporation

<http://www.sony.net>



UPOZORENJE

Radi sprečavanja požara ili električnog udara, ne izlažite uređaj kiši ili vlazi.

Da biste izbegli električni udar, ne otvarajte kućište. Servis poverite isključivo stručnim osobama.

Ne postavljajte uređaj u uzak prostor, kao što su police za knjige ili ugradni ormari.

Da biste sprečili opasnost od požara ili električnog udara, na uređaj ne postavljajte posude ispunjene tečnošću, npr. vaze.

Povežite uređaj u lako dostupnu zidnu utičnicu. Ako primetite neobičnosti u njegovom radu, odmah izvucite mrežni kabl iz utičnice.

Karakteristike

- Radio sat s dva alarma i FM/AM prijemom.
- Različiti alarmi – radio ili zujalica.
- Taster datuma za prikaz meseca, dana i godine.
- Podešavanje osvetljenosti displeja (visoka/srednja/niska).
- Produženje vremena dremanja (funkcija Snooze) – vreme dremaja od 10 do 60 minuta do maksimalne vrednosti prilikom svake upotrebe.

Mere predostrožnosti

- Koristite uređaj samo s izvorima napajanja navedenim u tehničkim podacima.
- Pločica s podacima o naponu itd., se nalazi na dnu uređaja.
- Mrežni kabl izvucite iz utičnice tako da pridržite utikač. Nemojte da povlačite kabl.
- Uređaj se napaja dok je mrežni kabl povezan u zidnu utičnicu, čak i kada je isključen.
- Omogućite dovoljnu ventilaciju da biste sprečili pregrevanje uređaja. Ne postavljajte uređaj na površine (tepihe, čebad itd.) ili blizu materijala (zavesa) koji blokiraju otvore za ventilaciju.
- Ako u uređaj dospe strani predmet ili tečnost, isključite ga iz napajanja i pre dalje upotrebe dajte na pregled ovlašćenom servisu.
- Ako se kućište uređaja zaprlja, obrišite ga mekom krpom navlaženom u blagom rastvoru deterdenta.
- Nemojte da povezujete antenski kabl na spoljnu antenu.
- Da biste smanjili opasnost od požara, ne pokrivajte ventilacione otvore na uređaju novinama, stolnjacima, zavesama i sl. Ne postavljajte upaljene sveće na uređaj.

Odlaganje islužene električne i elektronske opreme (primenjivo u Evropskoj uniji i ostalim evropskim državama sa posebnim sistemima za odlaganje)

Ova oznaka na proizvodu ili na ambalaži označava da ovaj proizvod ne sme da se odlaže kao kućni otpad. On treba da se odloži na predviđenom mestu za reciklažu električne ili elektronske opreme. Pravilnim odlaganjem starog proizvoda čuvate okolinu i brinete za zdravlje svojih bližnjih. Nepravilnim odlaganjem proizvoda ugrožava se okolina i zdravlje ljudi. Reciklažom materijala pomažete u očuvanju prirodnih izvora. Za detaljne informacije o reciklaži ovog proizvoda, molimo vas da kontaktirate vašu lokalnu upravu, deponiju otpada ili prodavnicu u kojoj ste kupili proizvod.

Ako imate bilo kakvih pitanja u vezi sa vašim uređajem, molimo da se obratite najbližem ovlašćenom Sony prodavcu.

Tehnički podaci

Prikaz tačnog vremena
12-časovni sistem

Frekvencijski opseg

Talasno područje	Frekvencije
FM	87,5-108 MHz
AM	530-1.710 kHz

Zvučnik

Prečnik približno 6,6 cm, 8 Ω

Izlazna snaga

150 mW (pri 10% harmonijske distorzije)

Napajanje

230 V AC, 50 Hz

Dimenzije

Približno 155 x 82,8 x 151,5 mm (š/v/d), uključujući isturene delove i komande

Masa

Približno 536,8 g

Dizajn i tehnički podaci su podložni promeni bez prethodnog upozorenja. Proizvođač ne preuzima odgovornost za eventualne štamparske greške.

U slučaju problema

Ako se prilikom rada uređaja pojave problemi, proverite sledeće napomene da biste utvrdili da li treba servisirati uređaj. Ako problem može da se otkloni, obratite se Sony prodavcu.

Sat prikazuje "AM 12:00" zbog prekida napajanja.

- Ponovo podesite tačno vreme i alarme.

Radio ili zujalica se ne uključuju u podešeno vreme.

- Da li je aktiviran alarm sa radiom ili zujalicom? (na primer, da li svetli indikator **ALARM** A (ili B)?)

Radio alarm je aktiviran, ali se u podešeno vreme ne oglašava alarm.

- Da li je podešen regulator glasnoće VOLUME?

Podešavanje tačnog vremena i datuma

- 1 Priključite radio sat na napajanje. Na displeju trepće "AM 12:00".
- 2 Pritisnite taster **CLOCK** duže od 2 sekunde. Čuje se zvučni signal i na displeju trepće godina.
- 3 Pritisnite + i – za podešavanje godine.
- 4 Pritisnite **CLOCK**.
- 5 Ponovite korake 3 i 4 za podešavanje meseca, dana i vremena. Posle podešavanja vremena, čuju se dva kratka zvučna signala i sat započinje da radi od 0 sekundi.

- Ako pritisnete i zadržite + i –, godine, meseci i dani se brže smenjuju. Prilikom podešavanja tačnog vremena, vreme se ubrzano smenjuje u koracima od 1 minut do 10 minuta i zatim u koracima od 10 minuta.
- Prilikom podešavanja sata, morate da završite svaki korak u roku od 65 sekundi ili će se postupak podešavanja sata poništiti.

Prikaz godine i datuma

Jednom pritisnete taster **SNOOZE/DATE/SLEEP OFF** za prikaz datuma i još jednom u roku od 3 sekunde za prikaz godine. Na displeju se datum ili godina prikazuju oko 3 sekunde i zatim se prikaz vraća na tačno vreme.

Podešavanje osvetljenosti displeja

Na raspolaganju su tri nivoa osvetljenosti displeja, koja se podešavaju tasterom **BRIGHTNESS**.

Visoka (standardno) → Srednja → Niska

Rukovanje radio prijemnikom

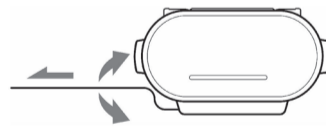
- 1 Pritisnite taster **RADIO ON** za uključivanje radija.
- 2 Podesite jačinu zvuka regulatorom **VOLUME**.
- 3 Izaberite talasno područje pomoću **BAND**.
- 4 Podesite stanicu regulatorom **TUNING**.

Za isključivanje radija

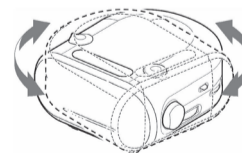
Pritisnite **RADIO OFF/ALARM RESET**.

Poboljšavanje prijema

FM: Sasvim izvucite FM antenu za bolji prijem FM talasnog područja.



AM: Okrenite uređaj vodoravno za optimalni prijem. U uređaj je ugrađena feritna antena.



Ne upotrebljavajte uređaj na metalnom stolu jer to može da prouzrokuje smetnje u prijemu.

Podešavanje alarma

Moguće je podesiti dva alarma (ALARM A i ALARM B).

Vreme alarma može da se podesi za svaki program i može da se izabere zvuk alarma između – RADIO ili BUZZER (zujalica).

Napomene

- Pre podešavanja alarma, podesite tačno vreme (pogledajte "Podešavanje tačnog vremena i datuma").
- Fabrički je alarm podešen na "PM 12:00".
- Prilikom upotrebe radio alarma, prvo podesite stanicu i podesite glasnoću (pogledajte "Rukovanje radio prijemnikom").
- Kad podesite alarm sa zujalicom, podesite **ALARM VOLUME** na **LOW** ili **HIGH**.

Podešavanje vremena alarma

1 Postavite **ALARM A** (ili **B**) na željeni zvuk alarma (**RADIO** ili **BUZZER**).

Vreme alarma se prikazuje na nekoliko sekundi i zatim se na displeju prikazuje indikator **ALARM** A (ili B). (Ne prikazuje se ako je prekidač u položaju **OFF**).

2 Okrenite **ALARM TIME SET A** (ili **B**) + ili – za podešavanje željenog vremena.

Svakim okretanjem **ALARM TIME SET A** (ili **B**) + ili – prikaz se menja za 1 minut. Ako okrenete i zadržite **ALARM TIME SET A** (ili **B**) + ili –, cifre se ubrzano povećavaju (ili smanjuju) po 1 minut do 10 minuta i zatim u koracima od 10 minuta. Za vreme podešavanja alarma, indikator **ALARM** A (ili B) trepće na displeju. Sledeći primer prikazuje podešavanje ALARM A alarma.



Kad je završeno podešavanje alarma, prikaz se vraća na tačno vreme posle nekoliko sekundi, a indikator **ALARM** A (ili B) prestaje da trepće i stalno svetli.

- Dok je **ALARM A** (ili **B**) podešen na **RADIO** ili **BUZZER**, vreme alarma može da se promeni pomoću **ALARM TIME SET A** (ili **B**). Jednim okretom **ALARM TIME SET A** (ili **B**) prikazuje se alarm na 4 sekunde. Okretanjem **ALARM TIME SET A** (ili **B**) dok se prikazuje alarm, promeniće se vreme alarma.
- Indikator **ALARM** A (ili B) trepće na displeju. – Dok se prikazuje vreme alarma na displeju. – Kad se oglašava alarm. – Kad je aktivirana funkcija Snooze.
- Podešenje alarma može da se promeni ako je **ALARM A** (ili **B**) podešen na **OFF**. Ako se okrene **ALARM TIME SET A** (ili **B**), na displeju se prikazuje "OFF" na oko 0,5 sekundi.
- Ako se tokom prvog alarma oglasi drugi (ili aktivira funkcija Snooze), drugi alarm ima prioritet.
- Funkcija **CLOCK** nije dostupna dok se oglašava alarm ili je aktivirana funkcija Snooze.
- Podešenje **ALARM VOLUME** podešava i glasnoću signalnog zvuka. Ako je **ALARM VOLUME** podešen na **LOW**, glasnoća signala će takođe biti niska.
- Prilikom prelaza na letnje računanje vremena, sat treba podesiti ručno.
- Ako su za isto vreme podešena oba alarma (ALARM A i B), ALARM A ima prioritet.

Ako želite da dremate još nekoliko minuta

Pritisnite **SNOOZE/DATE/SLEEP OFF**.

Zvuk alarma se isključuje, ali se ponovo automatski uključuje posle 10 minuta. Svakim pritiskom na taster **SNOOZE/DATE/SLEEP OFF**, vreme dremanja se menja na sledeći način:

10 → 20 → 30 → 40 → 50 → 60

Najduže vreme dremanja je 60 minuta. Vreme dremanja se prikazuje na displeju oko 4 sekunde i zatim vraća na prikaz tačnog vremena. Kad pritisnete **SNOOZE/DATE/SLEEP OFF** posle prikaza tačnog vremena, ponovo počinje odbrojavanje vremena dremanja od 10 minuta.

Za zaustavljanje alarma

Za prekid rada alarma, pritisnite taster **RADIO OFF/ALARM RESET**.

Alarm će nastaviti s radom sutra u isto vreme. Ako ne pritisnete **RADIO OFF/ALARM RESET**, alarm se neprekidno oglašava oko 60 minuta i zatim se automatski zaustavlja.

Za isključivanje alarma

Postavite prekidač **ALARM A** (ili **B**) na **OFF**. Indikator **ALARM** A (ili B) se isključuje.

Podešavanje Sleep tajmera

Ako želite da zaspate uz muziku, možete da podesite ugrađeni sleep tajmer koji automatski isključuje radio.

Pritisnite taster **SLEEP**.

Radio će se uključiti. Može da se podesi sleep tajmer na 90, 60, 30 ili 15 minuta. Svakim pritiskom na taster **SLEEP**, vreme će se smenjivati na sledeći način:

OFF → 90 → 60
15 ← 30

Čuju se dva kratka zvučna signala prilikom povratka na "90". Radio će svirati u toku podešenog vremena, pa će se automatski isključiti.

Isključivanje radio prijema pre podešenog vremena

Pritisnite taster **RADIO OFF/ALARM RESET** ili **SNOOZE/DATE/SLEEP OFF**.

Istovremena upotreba alarma i sleep tajmera
Možete da zaspate slušajući radijski program i da se probudite uz zvuk radija ili zujalice u podešeno vreme.

- 1 Podesite alarm. (Pogledajte "Podešavanje alarma".)
- 2 Podesite sleep tajmer. (Pogledajte "Podešavanje Sleep tajmera".)