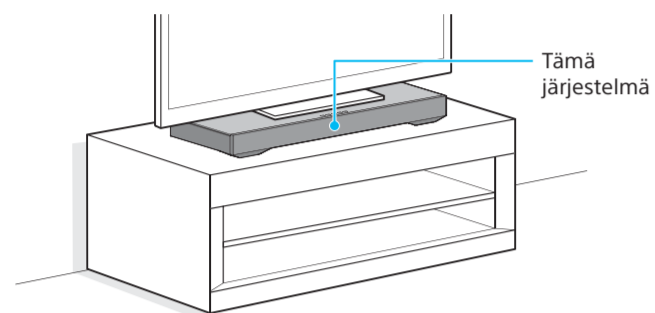


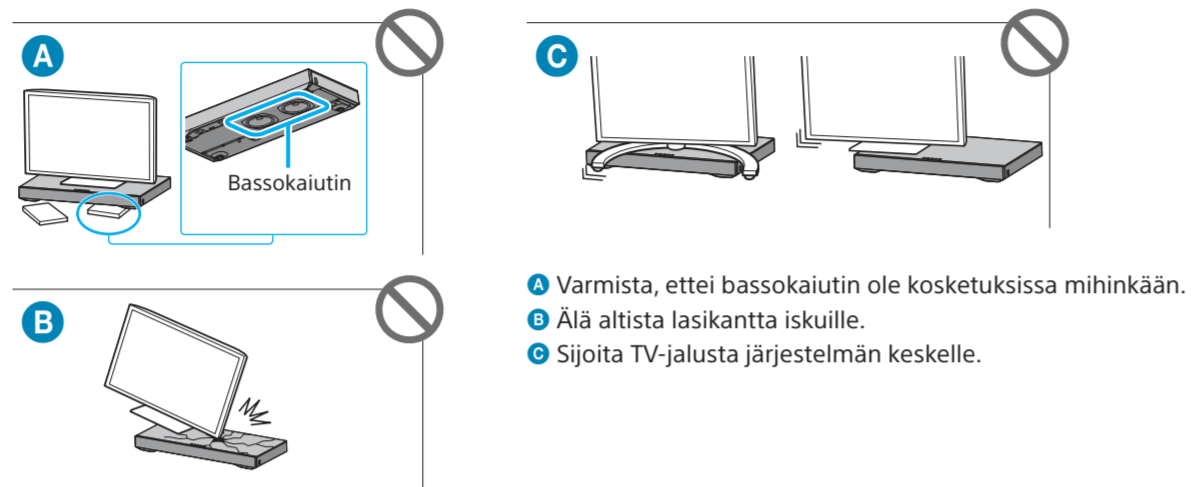


Kotiteatterijärjestelmä
Aloitusopas

HT-XT3



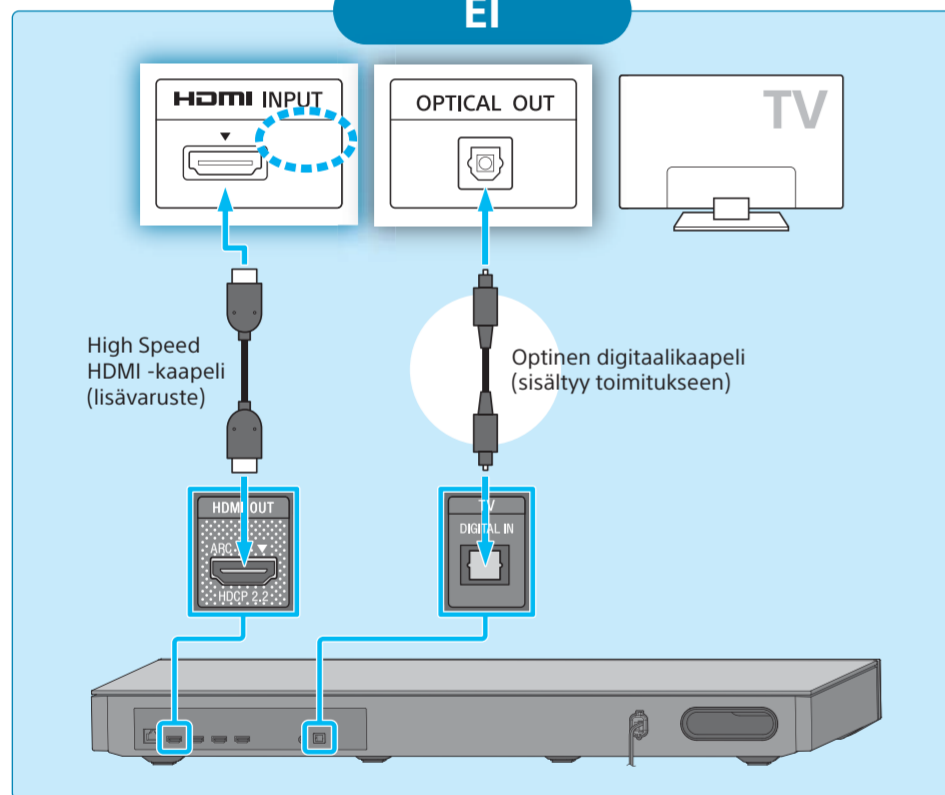
Vakiovarusteet



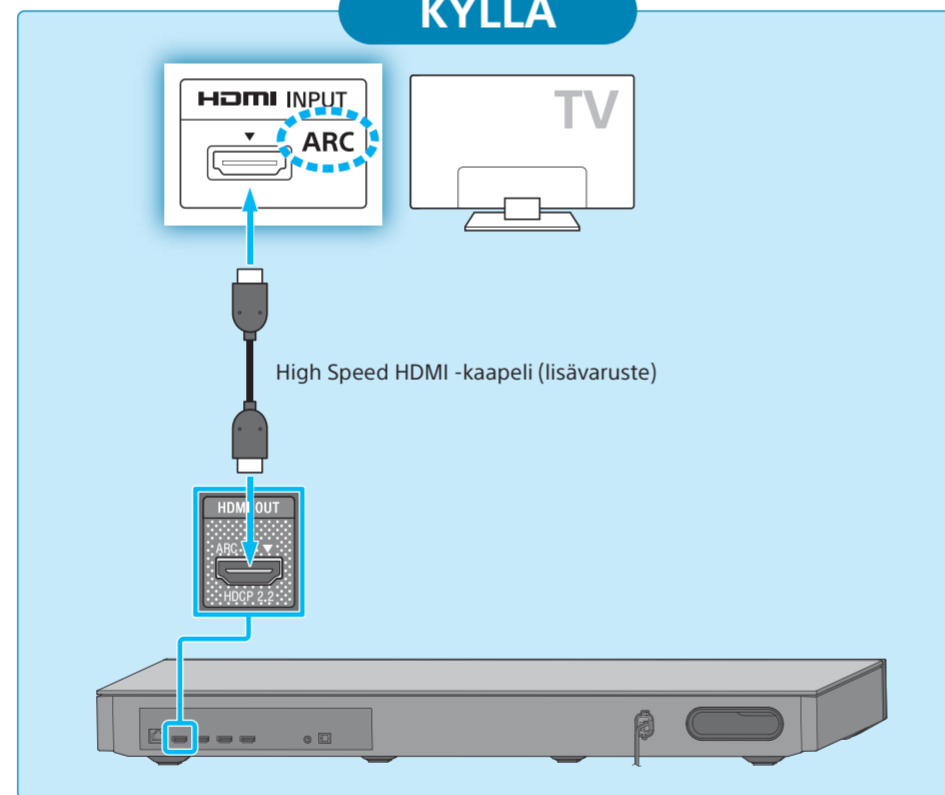
1 Television liittäminen

Onko television HDMI-tuloliitännässä merkintä "ARC"?

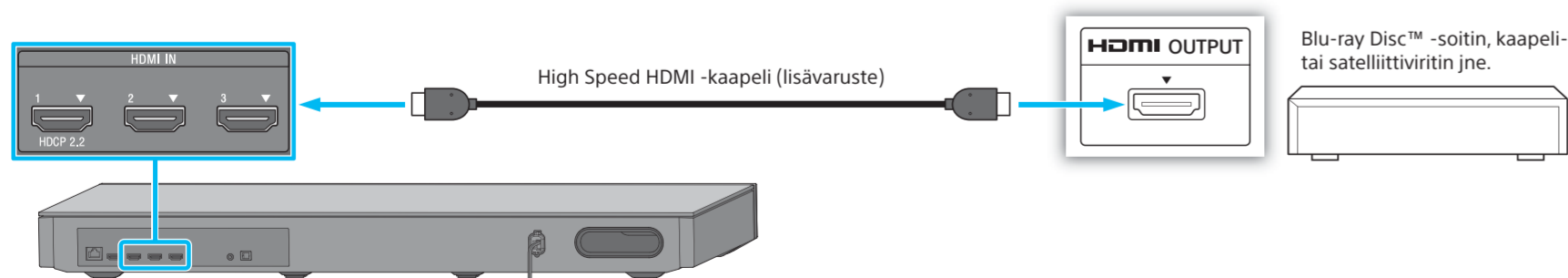
EI



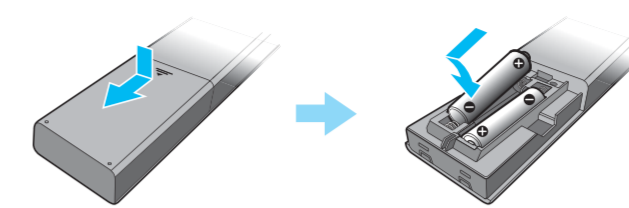
KYLLÄ



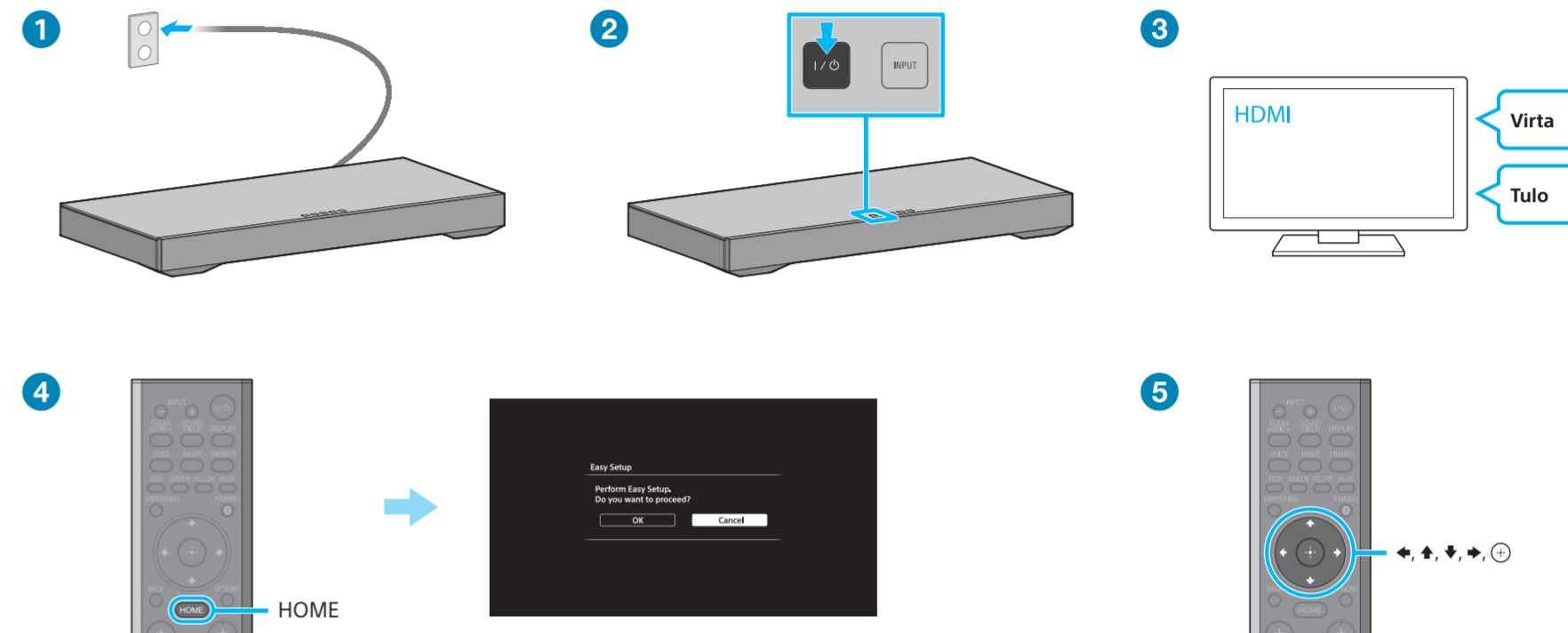
2 Muiden laitteiden liittäminen



3 Kauko-ohjaimen käyttöönotto

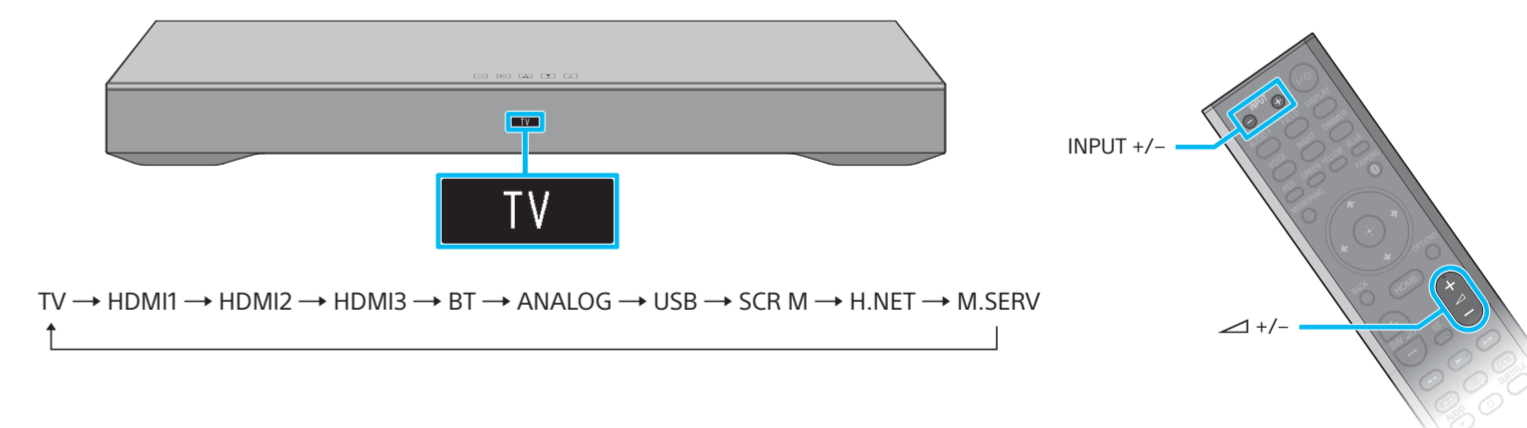


4 Järjestelmän virran kytkeminen



- 1 Liitä verkkovirtajohto.
- 2 Kosketa I/O (virta/valmiustila) -kosketuspainiketta. Etupaneelin näyttöön tulee valo.
- 3 Kytke televisioon virta ja vaihda television tuloksi se liitäntä, johon järjestelmä on liitetty.
- 4 Paina HOME-painiketta, kunnes "PLEASE WAIT" häviää etupaneelin näytöstä.
- 5 Valitse [OK] painamalla ja käynnistä sitten [Easy Setup] painamalla . Tee perusasetukset ja -painikkeilla noudattamalla näytössä näkyviä ohjeita.

5 Liitettyjen laitteiden kuvista ja äänestä nauttiminen



Paina INPUT +/- -painiketta toistuvasti, kunnes haluamasi laite ilmestyy etupaneelin näyttöön. Säädä sitten äänenvoimakkuutta painamalla toistuvasti -painiketta.

Asennus on valmis!
Nauti!

Lisätietoja verkkoyhteydestä, NFC-toinnosta ja muista toiminnoista on laitteen mukana toimitetuissa käyttöohjeissa.



SongPal

Tälle mallille on saatavana erillinen sovellus sekä Google Play™- että App Store -sivustoista. Tee haku nimellä SongPal ja lataa maksuton sovellus, jotta saat lisätietoja sen kätevästä ominaisuuksista.