

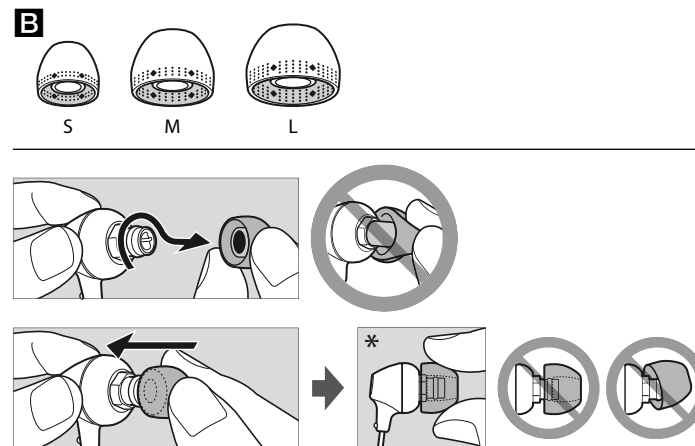
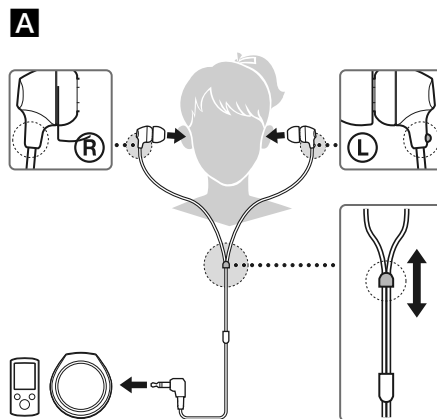
# SONY



IKJ3

## Stereo slušalice

Uputstvo za upotrebu



### Funkcionisanje

**A** Kako koristiti

**B** Jastučići

\* Čvrsto postavite jastučice za uši. Ušni jastučić može izazvati povrede ako se otkvači ili ostane u ušnoj školjci.

4-465-909-41(2)

MDR-EX15LP

Srpski

Stereo slušalice

### Tehničke karakteristike

**Tip:** Zatvorene, dinamičke

**Zvučnici:** 9 mm, kupolasti

**Kapacitet snage:** 100 mW (IEC\*)

**Impedansa:** 16 Ω pri 1 kHz

**Osetljivost:** 100 dB/mW

**Frekventni odziv:** 8 Hz – 22.000 Hz

**Kabl:** 1.2 m, Licnasti (Y-tip)

**Utičnica:** Pozlaćeni stereo mini priključak u obliku slova L

**Masa:** Pribl. 3 g bez kabla

### Isporučeni pribor

Jastučići: S (2 vrste) (2), M (3 vrste) (fabrički postavljeni) (2), L (4 vrste) (2)

\* IEC = International Electrotechnical Commission  
Dizajn i tehnički podaci podložni su promenama bez prethodnog upozorenja.

### Mere opreza



Preglasan zvuk vam može oštetiti sluh. Radi bezbednosti u saobraćaju, nemojte koristiti tokom vožnje ili vožnje bicikla.



Redovno čistite jastučice za uši. Čišćenje vršite pranjem u rastvoru blagog deterdženta.

### Napomene o statičkom elektricitetu

Statički elektricitet koji se nakuplja u telu može izazvati osećaj laganog golicanja u ušima. Da biste minimizirali ovaj efekat, nosite odeću od prirodnih materijala.

Dodatno nabavljivi zamenski jastučići za uši se mogu naručiti kod vašeg najbližeg Sony prodavca.

### Predstavništvo Sony Europe Ltd.

Omladinskih Brigada 88a  
11 070 Novi Beograd  
Republika Srbija

Sony Info Centar  
+381 11 228 33 00

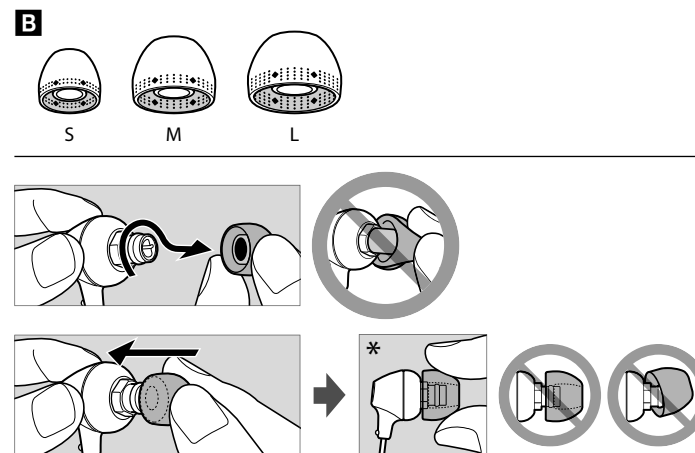
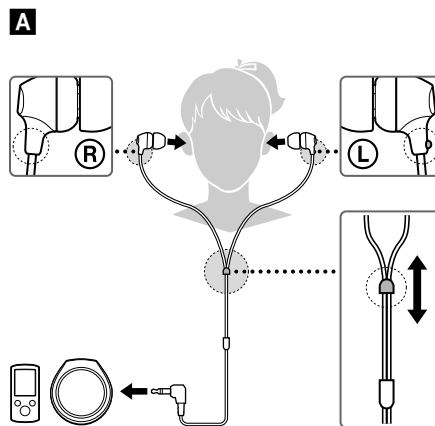
www.sony.rs

support.rs@eu.sony.com

# SONY

## Stereo slušalice

Upute za uporabu



### Postupci

- A** Uporaba
- B** Umeci
- \* Čvrsto stavite umetke  
Ako se umetak slučajno odvoji i ostane u uhu, može uzrokovati ozljedu.



\* 4 4 6 5 9 0 9 4 1 \* (2)

4-465-909-41(2)

MDR-EX15LP

Hrvatski

Stereo slušalice

### Tehnički podaci

**Tip:** Zatvorene, dinamičke

**Zvučnik slušalice:** 9 mm, kupolaste

**Snaga:** 100 mW (IEC\*)

**Impedancija:** 16 Ω pri 1 kHz

**Osjetljivost:** 100 dB/mW

**Frekvencijski odziv:** 8 Hz – 22 000 Hz

**Kabel:** 1,2 m, litz kabel (tipa Y)/

**Priključak:** Mini priključak u obliku slova L

**Masa:** Približno 3 g bez kabela

### Isporučeni pribor

Umeci: S (2 reda) (2), M (3 reda) (tvornički postavljeni u slušalice) (2), L (svijetloplavi) (2)

\* IEC = Međunarodno elektrotehničko povjerenstvo. Dizajn i tehnički podaci podložni su promjeni bez najave. Ove upute napravljene su s mnogo truda i s najvećom pažnjom, no pogreške u procesu izrade i/ili prijevoda uputa uvijek su moguće. Stoga proizvođač i prodavatelj ne preuzimaju odgovornost za eventualne netočne navode, pogreške u prijevodu ili tiskarske pogreške u ovim uputama.

### Mjere opreza



Preglasan zvuk može vam oštetiti sluh. Radi sigurnosti u prometu, nemojte koristiti slušalice dok upravljate motornim vozilom ili biciklom.



Držite umetke čistima. Umetke perite blagom otopinom deterdženta.

### Napomene o statičkom elektricitetu

Statički elektricitet u slušalicama može izazvati lagano škakljanje u ušima. Kako biste to spriječili, nosite odjeću od prirodnih materijala.

Dodatno nabavljivi zamjenski umeci slušalica mogu se naručiti kod najbližeg Sony prodavatelja.



**Zbrinjavanje starih električnih i elektroničkih uređaja (primjenjuje se u Europskoj uniji i ostalim europskim zemljama s posebnim sistemima zbrinjavanja)**

Ova oznaka na proizvodu ili na ambalaži označava da se ovaj proizvod ne smije zbrinjivati kao kućni otpad. On treba biti zbrinut na za tu namjenu predviđenom mjestu za reciklažu električne ili elektroničke opreme. Pravilnim zbrinjavanjem starog proizvoda čuvate okoliš i brinete za zdravlje svojih bližnjih. Nepravilnim odlaganjem proizvoda ugrožava se okoliš i zdravlje ljudi. Reciklažom materijala pomažete u očuvanju prirodnih izvora. Za detaljne informacije o reciklaži ovog proizvoda, molimo kontaktirajte vašu lokalnu upravu, odlagalište otpada ili trgovinu gdje ste kupili proizvod.