

ニュースリリース/トピックス

ニュースリリース

2017/05/24

**世界初(*1)4K HDR対応ディスプレイを搭載し、スーパースローモーション映像撮影が可能なスマートフォン『Xperia™ XZ Premium』など2機種をNTTドコモより発売
～迫力の映像体験と新しい撮影体験を手軽に実現～**

ソニーモバイルコミュニケーションズ株式会社は、960fpsのスーパースローモーション映像撮影などの新しい撮影体験を提供するスマートフォンの新商品として、約5.5インチ4K HDR（ハイダイナミックレンジ）対応ディスプレイ搭載の『Xperia XZ Premium（エクスペリア エックスゼット プレミアム）』と、約5.2インチフルHDディスプレイ搭載の『Xperia XZs（エクスペリア エックスゼット エス）』を開発しました。株式会社NTTドコモより、商品名Xperia XZ Premium SO-04J（6月中旬以降発売予定）、Xperia XZs SO-03J（5月26日発売予定）として導入予定です。



『Xperia XZ Premium』

(左から：ルミナスクロム、ディープシーブラック)



『Xperia XZs』

(左から：ブラック、ウォームシルバー、アイスブルー、シトラス)

大画面モデル『Xperia XZ Premium』は、世界で初めて(*1)スマートフォンに4K HDR対応ディスプレイを搭載しました。広いダイナミックレンジの輝度情報を扱うことで、明るさと色域の表現が豊かになり、肉眼で見ているかのような奥行き感や立体感のある映像を再現。迫力ある映像体験を手の中で楽しめます。さらに、最新のQualcomm社製64ビット オクタコアプロセッサ

MSM8998 (Snapdragon™ 835) を搭載し、高速で快適な操作を実現します。

『Xperia XZ Premium』、『Xperia XZs』両機は、世界初(*1)となるメモリー積層型CMOSイメージセンサー Exmor RS® (エクスマアールエス) for mobileを採用した新開発のMotion Eye™ (モーションアイ) カメラシステムをメインカメラに採用し、960fpsのスーパースローモーション映像の撮影機能を実現。日常のワンシーンをドラマチックに切り取る、新たな撮影体験を提供します。また、シャッターを押す直前の画像も記録する先読み撮影機能により、シャッターチャンスを逃しやすい、次の動きを予測しにくい被写体もしっかり捉えます。さらに撮影画質も向上し、暗所のノイズや、高速で動く被写体の歪みを低減しました。

快適な使用シーンを支える技術や基本性能も充実。バッテリーの劣化を防ぐ機能では、Qnovo社と共同開発した充電最適化技術に加え、充電速度を調整することでバッテリーへの負荷を軽減するいたわり充電を搭載しています。いたわり充電は、従来の生活習慣のパターン学習に加え、アラーム設定も参照できるようになり、適切な充電完了時間を判断するように進化しました。

また、STAMINA®機能がより賢く進化。ユーザーの日々の使用習慣を学習することでバッテリー切れの時間を予測し、いつもよりバッテリー使用が多いときには賢く通知してくれる機能を新たに搭載しています。

その他、ハイレゾ音源(*2)再生とデジタルノイズキャンセリング機能を両立したオーディオ機能、指紋センサーによるロック解除や、防水・防塵性能も引き続き搭載しています。

*1) スマートフォンとして。2017年5月24日広報発表時点。

*2) ハイレゾリユーション・オーディオ音源とは、一般にCD (44.1kHz/16bit)、およびDAT (48kHz/16bit) を超える情報量 (サンプリング周波数、もしくは、ビット数のいずれかにおいて) を持つPCMやDSDフォーマットの音源を指します。

◆ 『Xperia XZ Premium』 独自の主な特長

世界初(*1)の4K HDR対応ディスプレイ搭載により、高精細な4K HDR映像の視聴体験が可能

『Xperia XZ Premium』は、世界で初めて(*1)、スマートフォンに4K HDR対応ディスプレイを搭載しました。従来よりも広い輝度と広い色域の情報を持った、4K HDR対応動画コンテンツの表示を実現したことによって、明るさとコントラストの表現がより豊かになり、あたかも肉眼で見ているかのような臨場感のある視聴体験を実現します。ソニーのテレビブラビア®の開発で培ったテクノロジーを活用し、白はより白く鮮やかに表現しながらも白飛びは防ぐといった、トーンマッピングのノウハウを詰め込みました。さらに、様々な光源環境下で視聴するスマートフォンならではのディスプレイ技術として、ディスプレイの明るさに合わせて最適にマッピングを行うチューニングをしています。これにより、どこでも4K HDRコンテンツを最大限に楽しむことができます。なお、ドコモのdTV®から4K HDRコンテンツ配信が開始予定(*)です。最先端の視聴体験をいつでも楽しめます。

* 「dTV」のHDRコンテンツ及び4K HDRコンテンツは、Xperia XZ Premium SO-04J発売にあわせて提供する予定です。一部、期間限定のコンテンツがあります。

◆ 『Xperia XZ Premium』、『Xperia XZs』 共通の主な特長

世界初(*1)、メモリー積層型CMOSイメージセンサー搭載により、スーパースローモーション映像撮影など新しい撮影体験を実現

世界初(*1)のメモリー積層型CMOSイメージセンサー Exmor RS® for mobileと、従来モデルから刷新したGレンズ™、さらに進化した画像処理エンジンBIONZ® for mobileを搭載したMotion Eyeカメラシステムを新たに開発し、有効画素数約1,920万画素のメインカメラとして搭載しました。

イメージセンサーにメモリーを積層したことにより従来比(*3)約5倍の高速データ読み出しが可能となり、スーパースローモーション映像の撮影機能と、シャッターが押される直前の画像も保存可能となる先読み撮影機能を実現しました。画質もさらに向上し、夜景など暗所において発生しやすいノイズをさらに低減したほか、例えば電車などの高速で動く被写体の歪みも軽減していま

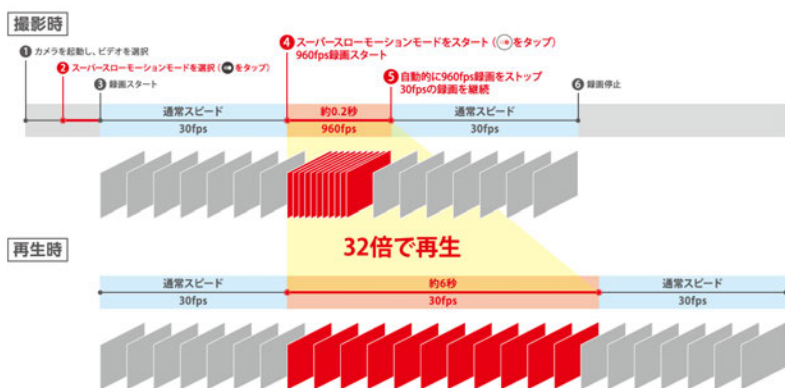
す。

また、忠実にシーンを捉えるトリプルイメージセンシング技術や、5軸手ブレ補正機能も引き続き搭載。あらゆる環境で、美しく、また楽しい撮影を実現します。

*3) Xperia XZ比。

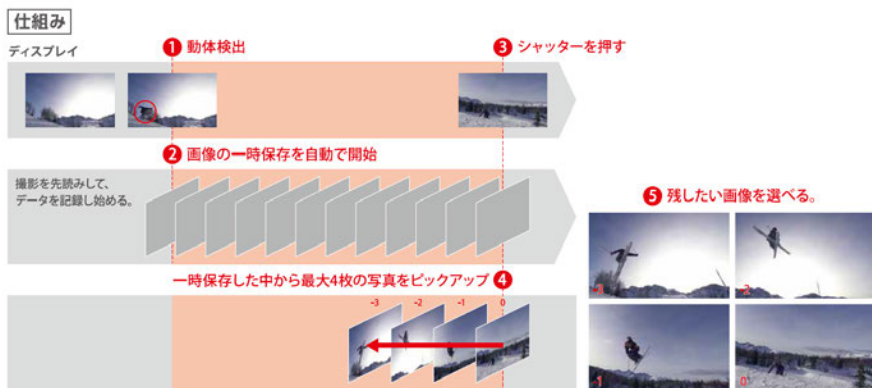
スーパースローモーション映像撮影機能： 通常のビデオ撮影中、スローモーションで残したい瞬間に画面上の専用アイコンをタップすることで、その瞬間をスーパースローモーション映像で記録します。通常スピード（30fps）の映像の中に、約6秒間のスーパースローモーション映像（960fps）のシーンを組み合わせることで、緩急ある印象的な映像が簡単に作成できます。スノーボーダーのジャンプシーンなどダイナミックな動作はもちろん、風船が割れる瞬間や水飛沫などの日常の何気ないワンシーンでも、肉眼で捉えることができない高速な動きをスーパースローモーションで捉えることにより、ドラマチックな映像を撮影することができます。

※スーパースローモーション映像撮影機能は、短時間で高速の連続撮影をするため、明るい場所での撮影をおすすめします。



スーパースローモーション撮影の概要

先読み撮影機能： 従来は被写体の次の動きを予測しにくく、シャッターチャンスを逃すことが多かった決定的瞬間を、先読みして撮影する機能です。本機能では、被写体の動きが検出されると、自動で画像のバッファリング（一時保存）が開始されます。シャッターを切ると、その瞬間に加え、直前のバッファリング画像の中から最大3つの画像を賢く選択、最大4枚を保存することができます。例えばペットや子供などの決定的な瞬間を捉えます。



先読み撮影の仕組み

洗練されたフォルムと持ちやすさを両立したデザイン

『Xperia XZ Premium』:光を反射して輝く鏡面加工により、洗練された高級感を表現したデザイン。水面のような輝きを生み出すルミナスクロムと、深海のように深みのある青みを感じさせるディープシーブラックの2色で展開します。大画面ながら手になじむ丸みを帯びたフォルムで、心地よさも両立しました。

『Xperia XZs』:背面パネルでは高輝度、高純度のメタル素材 ALKALEIDO® (アルカレイド) にサンドブラスト加工を施し、マットな質感に仕上げました。微細に輝く金属の質感を活かしたブラックとウォームシルバーに加え、爽やかなアイスブルーとシトラスの4色から選べます。

毎日の快適さを支える機能・性能

Qnovo社の充電最適化技術と進化したいたわり充電の組み合わせで、バッテリーを長寿命化

充電を賢く制御することにより、バッテリーへの負荷を軽減して長寿命化を図ります。ユーザーの生活リズムに合わせて充電速度を調節することでバッテリーへの負荷を軽減する「いたわり充電」が、ユーザーの充電習慣の学習結果に加え、アラームの設定情報も考慮して調整するように進化。より適切なタイミングで充電を完了できるようになりました。Qnovo社 (米国・カリフォルニア州) と共同開発した充電最適化技術も引き続き搭載し、バッテリーの長寿命化を実現します。

バッテリー残量予測して通知、より使いやすくなったSTAMINAモード

バッテリー消費を抑えることで待ち受け時間をより長くできる(*4)STAMINAモードがより賢く進化。ユーザーの使用習慣を学習し、バッテリー切れの時間を予測してお知らせします。いつもよりバッテリー消費の多い使い方をしている場合、いつもの充電開始時間までバッテリーが持たない見込みを通知。STAMINAモードを有効にして電池持ち時間を延ばすことをおすすめします。

*4) 特定の環境下において実現する値であり、環境により変動する場合があります。

快適な使用シーンを支える技術や機能、性能も進化

『Xperia XZ Premium』には、最新のQualcomm社製64ビット オクタコアプロセッサ MSM8998 (Snapdragon™ 835) を搭載し、LTE受信最速788Mbps(*5)の高速回線通信に対応。インターネットの閲覧なども高速で快適に楽しめます。

また、外部接続端子ではUSB3.1 Gen1に対応しており、従来比約10倍(*6)となる、最大5Gbps (理論値) でデータ転送が可能です。

*5) 理論値。通信エリアにより提供速度は異なります。2017年8月以降に提供開始予定。ソフトウェアの更新により対応します。

*6) USB2.0との比較。

賢く進化したスマートクリーナー (Xperia XZ Premiumのみ)

アプリケーションの使用頻度に応じて、ストレージやメモリーを自動で最適化する新機能、スマートクリーナーがさらに賢く進化しました。学習アルゴリズムが進化し、ユーザーに合わせたさらなる最適化が可能になりました。例えば、カメラで写真撮影した後、アルバムアプリで画像を見ようというユースケースが多い場合は、撮影中にバックグラウンドでアルバムアプリの起動準備を開始。これにより、アルバムアプリが素早く起動するので、ストレスなく操作できます。

また、今回の新商品を、ソニーショールーム/ソニーストア 銀座、ソニーストア 札幌、ソニーストア 名古屋、ソニーストア 大阪、ソニーストア 福岡天神にて、5月25日 (木) より展示します。

◆関連アクセサリー（別売）

スタンド機能付きフリップカバー『SCSG10』（Xperia XZ Premium専用）、『SCSG20』（Xperia XZs専用）

カバーの開閉に合わせて画面のオンオフが自動で切り替わる、フリップタイプのプレミアムカバーです。角度調節できるスタンド機能を搭載し、映像の視聴にも便利です。装着したまま卓上ホルダ（別売）での充電もできます。また、Xperia本体と一体感のあるデザインで、持ち心地の良いPUレザー（ポリウレタン製合成皮革）を採用し、本機に合わせたカラーで展開します。ソニーストアおよび家電販売店、また「docomo select」としてドコモショップとドコモオンラインショップにて販売します。

- Xperia XZ Premium Style Cover Stand 『SCSG10』
カラー：ホワイト、ブラック
- 発売時期：6月中旬以降発売予定
- 価格：オープン

- Xperia XZs Style Cover Stand 『SCSG20』
カラー：ブラック、ウォームホワイト、アイスブルー、シトラス
- 発売時期：5月26日以降発売予定
- 価格：オープン



『SCSG20』アイスブルー

フルスクリーン付きカバー『SCTG20』（Xperia XZs専用）

フルスクリーンウィンドウを搭載し、カバーを閉じたままスマートフォンのタッチ操作が可能な、Xperia XZs専用のカバーです。Xperia本体のデザインにぴったりフィットし、外側にプレミアムシリコン素材を、内側に高級感のあるスウェード調の布地を採用しています。防水対応（IPX5/8相当）、装着したまま卓上ホルダ（別売）での充電も可能です。ソニーストアおよび家電販売店にて購入可能です、。

- Xperia XZs Style Cover Touch 『SCTG20』
カラー：ホワイト、ブラック
- 発売時期：5月26日以降発売予定
- 価格：オープン



- Xperiaは、ソニーモバイルコミュニケーションズ株式会社の商標または登録商標です。
- STAMINAは、ソニー株式会社の商標または登録商標です。
- ALKALEIDO®は株式会社神戸製鋼所の商標です。
- 記載されている商品名等は各社の登録商標あるいは商標です。

仕様の詳細はこちらをご覧ください。

Xperia XZ Premium SO-04J <https://www.sonymobile.co.jp/xperia/docomo/so-04j/>

Xperia XZs SO-03J <https://www.sonymobile.co.jp/xperia/docomo/so-03j/>

SCSG10 <https://www.sonymobile.co.jp/product/accessories/scsg10/>

SCSG20 <https://www.sonymobile.co.jp/product/accessories/scsg20/>

SCTG20 <https://www.sonymobile.co.jp/product/accessories/sctg20/>

※ ここに掲載されている情報は、発表日現在の情報です。製品仕様およびサービス内容は、予告なく変更することがあります。閲覧日と情報が異なる可能性がございますので、あらかじめご了承ください。